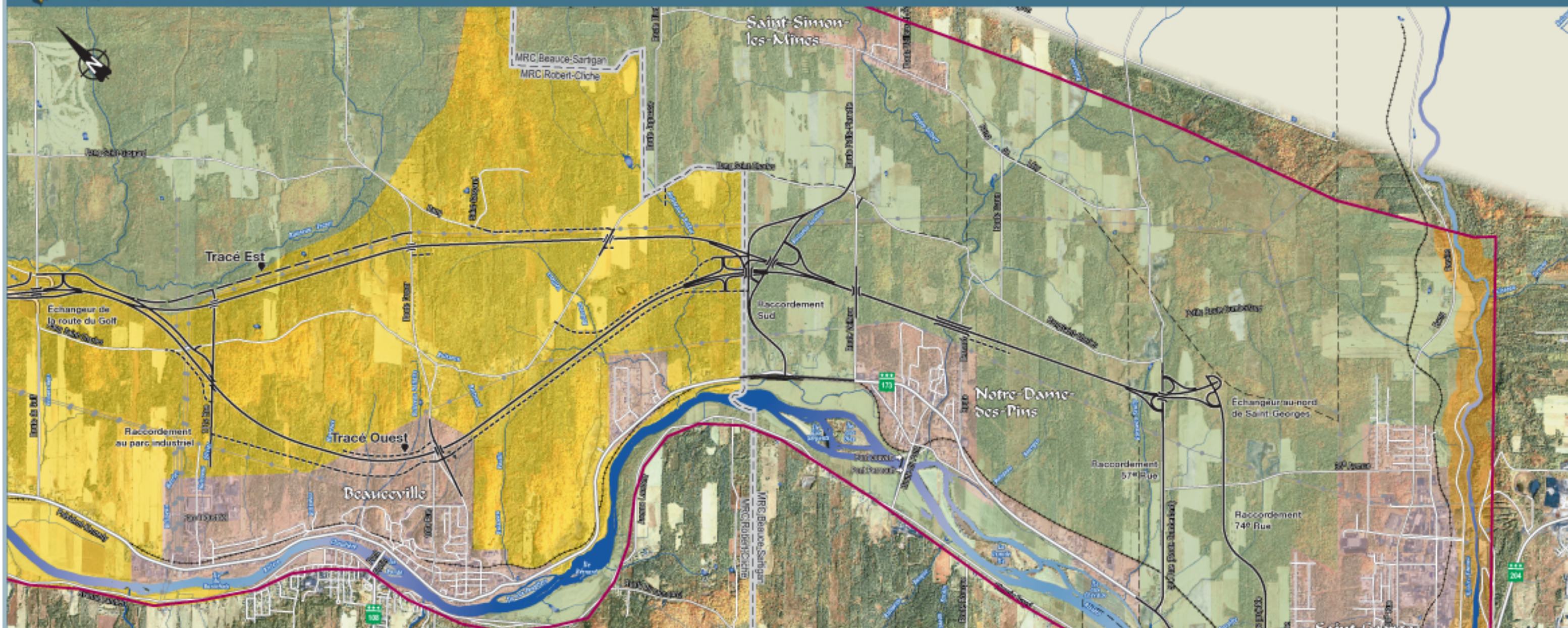








Prolongement de l'autoroute 73 entre Beauceville et Saint-Georges




Étude d'impact sur l'environnement

Figure 4.5 : Grandes affectations du sol

Affectation du sol

-  Affectation agroforestière
-  Affectation agricole
-  Affectation urbaine
-  Affectation récréotouristique

Limites

-  Limite de MRC
-  Limite municipale



Cartographie, infographie et conception graphique : Secault, 2005.

- Image Satellite fusionnée 4 octobre 2002, Spire Imaging, tous droits réservés.
- Planimétrie Québec, Service cartographique de la RSC et des compagnies contractuelles, 1 : 20 000, 2000.
- Commission de toponymie, Banque de données, 2005 sur le Web.
- Schéma d'aménagement : MRC Robert-Cliche, 1998.
- Schéma d'aménagement et de développement rural, MRC Beauce-Sartigan, 2005.



Juin 2005