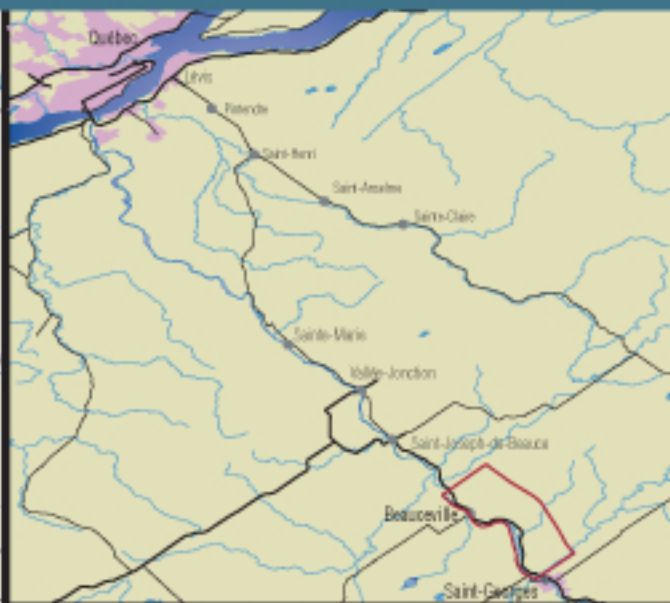
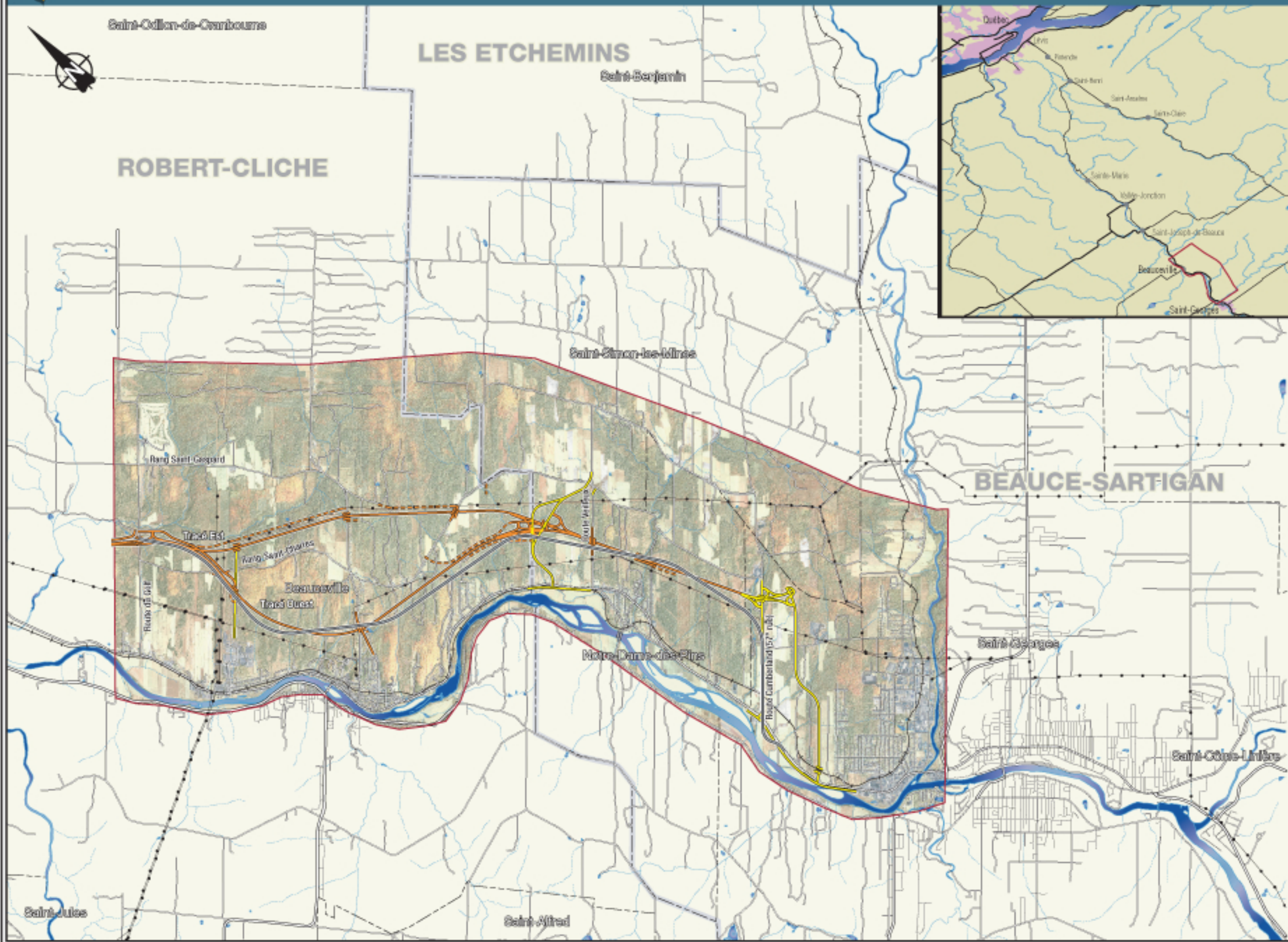


Prolongement de l'autoroute 73 entre Beauceville et Saint-Georges



Étude d'impact sur l'environnement
 Figure 4.1
 Localisation de la zone d'étude

- Zone d'étude
- Limite de MRC
- - - Limite municipale
- Routes, rangs et chemins
- Rues
- Tracé de référence
- Variantes de tracé à l'étude
- - - Voie de desserte envisagées
- Variantes de raccordements à l'étude



Source : - Drape Beauce (version 9 octobre 2003), Space Imaging, tous droits réservés.
 - Photographies aériennes, fichiers cartographiques de la BRQ et des compagnies cadastrales, 1 : 20 000, 2000.
 - Contribution de l'auteur, banque de données, 2005 sur le Web.
 - Étude d'impact du prolongement de l'autoroute 73 entre Saint-Joseph-de-Beauce et Beauceville, Reculit, 2000.
 - Étude d'opportunité de prolongement de l'autoroute 73 entre Saint-Joseph-de-Beauce et Saint-Georges, H&I, 1992.

Cartographie, infographie et conception graphique : Tecult, 2003. Juin 2005