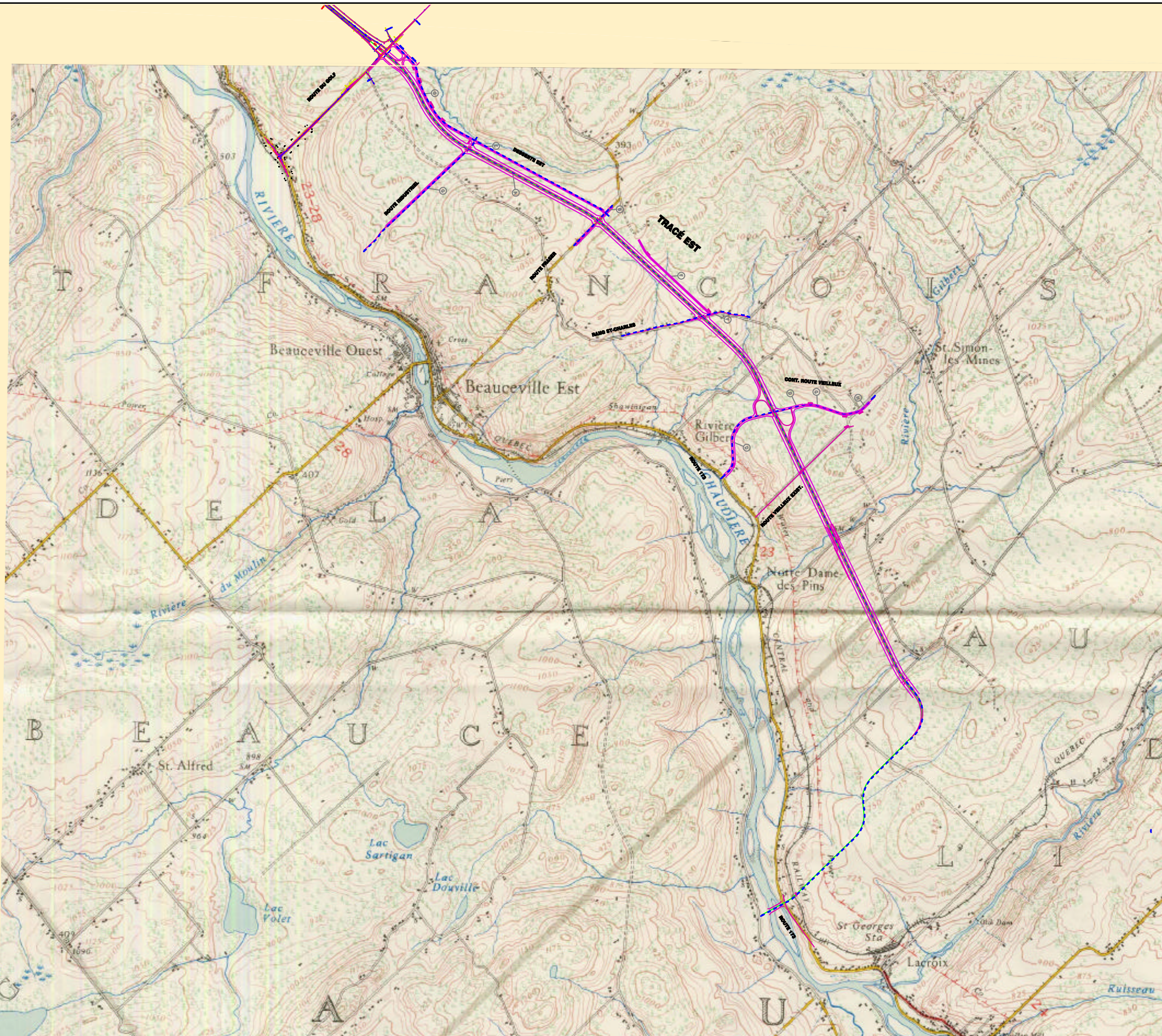


PROLONGEMENT DE L'AUTOROUTE
ROBERT-CLICHE (73)
ENTRE BEUCEVILLE ET SAINT-GEORGES

ÉTUDE DE POTENTIAL ARCHÉOLOGIQUE
SUPERPOSITION D'UN PLAN DE 1938

PLAN 12

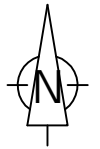


 TRACÉ PROJÉTÉ DE L'AUTOROUTE

PLAN ANCIEN:

1938, MINISTÈRE DES RESSOURCES NATURELLES
DU QUÉBEC

0 500 1000 m
ÉCHELLE : 1:60 000



SOURCE: MINISTÈRE DES TRANSPORTS DU QUÉBEC

Ministère
des Transports
Québec 

ethno-scop MTQ0423