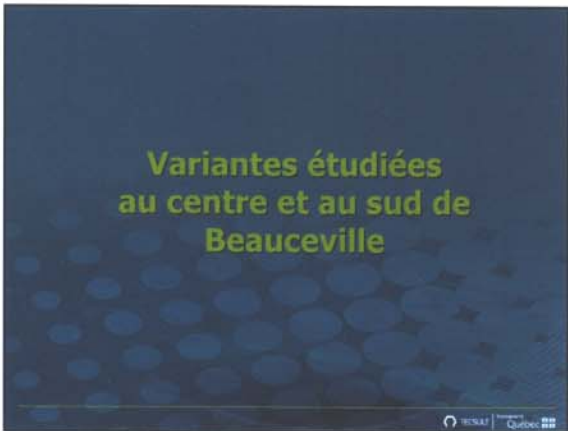
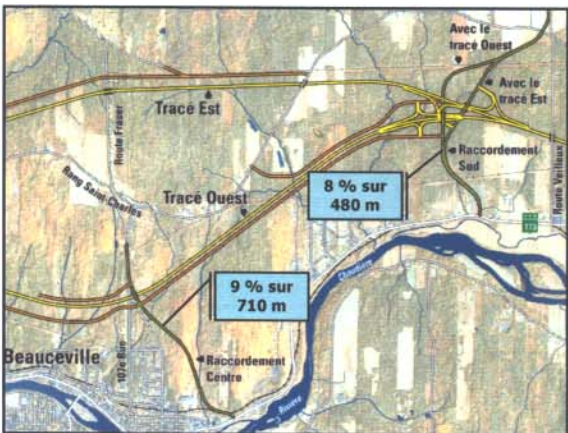
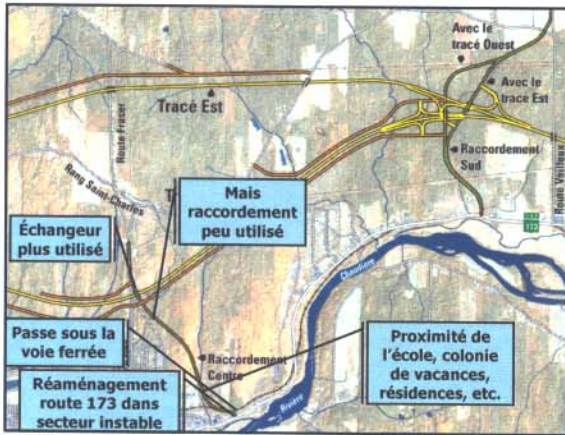


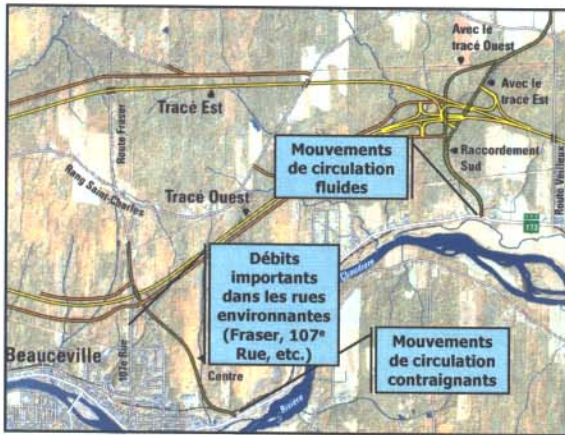
Projet de prolongement de l'autoroute 73,
Robert-Cliche, entre Beauceville et
Saint-Georges
Beauceville et Saint-Georges 6211-06-111

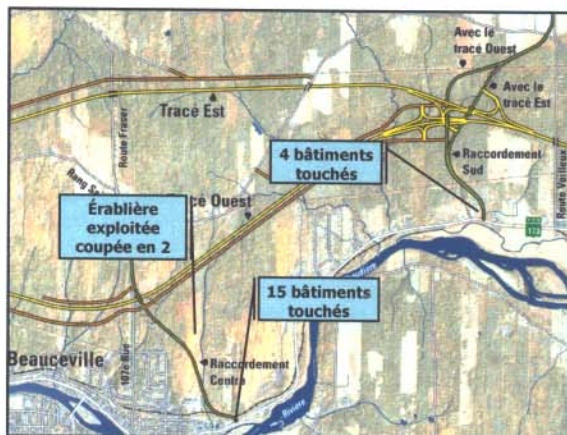


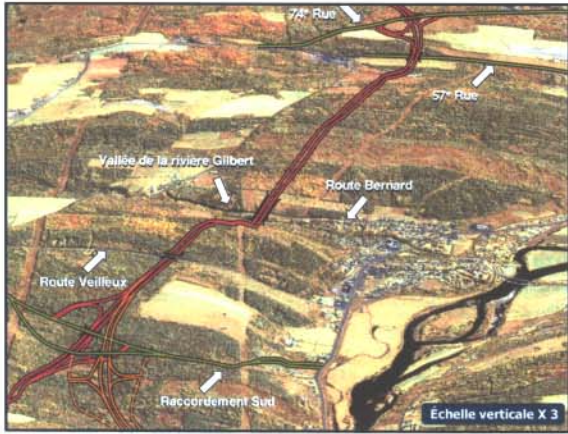


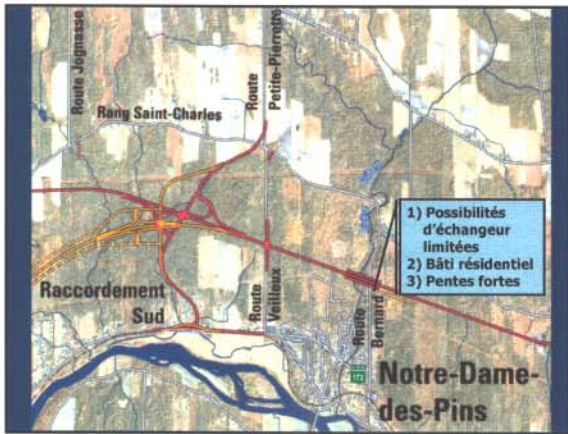


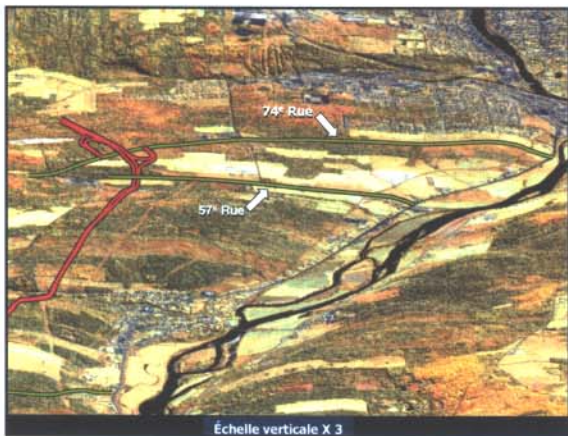














Analyse comparative 57^e - 74^e : éléments discriminants

	57 ^e Rue	74 ^e Rue
Bâtiments et propriétés	6 résidences 0 chalet 63 propriétés	3 résidences 1 chalet 51 propriétés
Ambiance sonore	Impacts sonores forts sur 2 à 4 résidences	Impact sonore limité (éloigné des résidences)
Agriculture	1 élevage touché Syndicats locaux opposés	Aucun morcellement de terres cultivées Favorisée par les syndicats locaux
Accès au parc industriel	Accès actuel inchangé	Accès direct par la 25 ^e Avenue
Alignement pour une traversée éventuelle de la Chaudière	Non	Oui

Bilan de l'analyse comparative 57^e Rue - 74^e Rue

Bâtiments et propriétés	74 ^e Rue
Ambiance sonore	74 ^e Rue
Agriculture	74 ^e Rue
Accès au parc industriel	74 ^e Rue
Alignement pour une traversée éventuelle de la Chaudière	74 ^e Rue
