

ANNEXE 1

Coordonnées des stations de pêche électrique

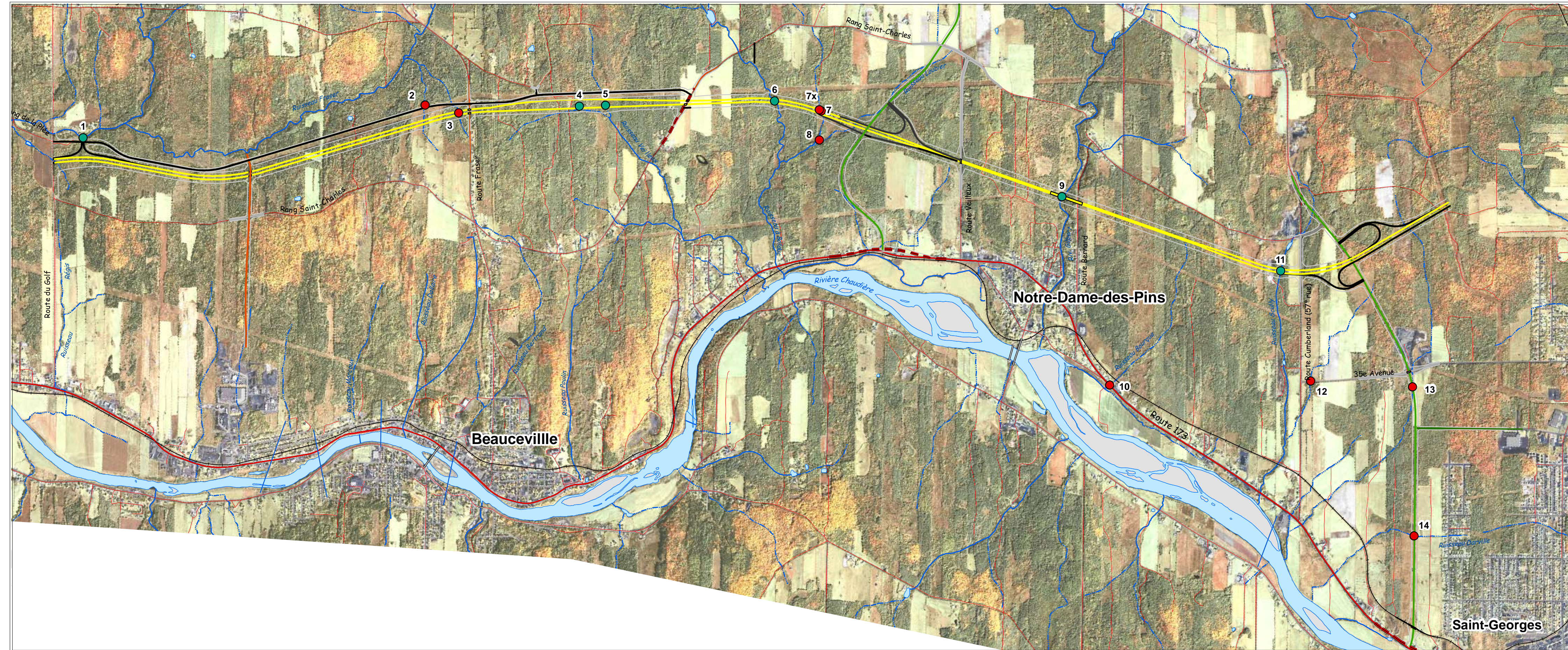
ANNEXE 1
Coordonnées des stations de pêche électrique

Nom de cours d'eau	Coordonnées début de station	Coordonnées fin de station
2 (tributaire du ruisseau Fraser)	46,23215 70,74722	46,23236 70,74685
3 (tributaire du ruisseau Fraser)	46,23029 70,74419	46,23075 70,74409
7 (tributaire du ruisseau Bolduc)	46,20839 70,71244	46,20793 70,71276
7x (tributaire du ruisseau Bolduc)	46,20877 70,71281	46,20845 70,71304
8 (ruisseau Loubier)	46,20673 70,71526	46,20656 70,71494
10 (ruisseau Bourque)	Pas de pêche électrique en raison du manque d'eau	
12 (tributaire du ruisseau Scully)	46,16267 70,69336	46,16285 70,69327
13 (tributaire du ruisseau inconnu 3)	46,15717 70,68359	46,15654 70,68446
14 (tributaire de la rivière Chaudière)	46,14545 70,69523	46,14701 70,69743

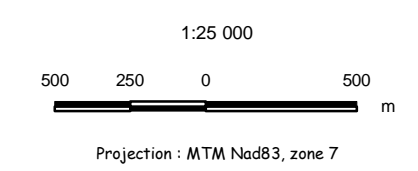
ANNEXE 2

*Carte 1 : Cours d'eau échantillonnés en 2006
pour la faune ichtyenne*

Carte 1
Cours d'eau échantillonnés en 2006
pour la faune ichthyenne



- Tracé projeté
- Cours d'eau échantillonné par la pêche électrique les 14 et 15 septembre 2006
- Cours d'eau déjà échantillonné par le Ministère des Ressources naturelles et de la Faune



Septembre 2006