

ANNEXE 3

Situation actuelle et future en amont du pont de la rivière aux Brochets

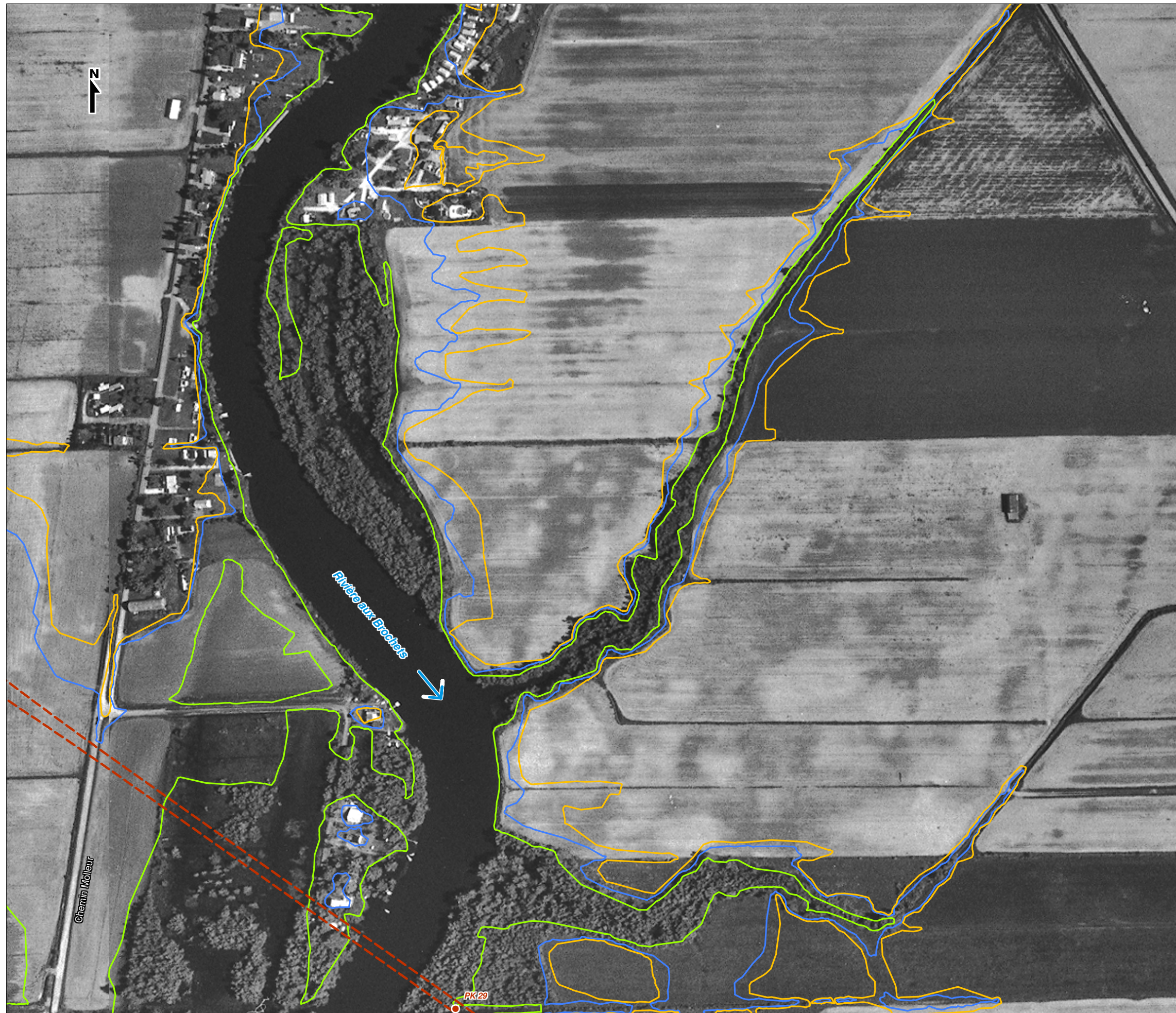


Figure 1
IMPACT HYDRAULIQUE
RIVIÈRE-AUX-BROCHETS
SECTEUR DE LA BAIE MISSISQUOI
CONDITIONS HYDRAULIQUES ACTUELLES

Infrastructures

- - - - Tracé retenu
- PK 29 Point kilométrique

Courbes d'inondation en amont du pont (Valeurs calculées)

- 0 à 2 ans = 30.35 m
- 2 à 20 ans = 31.04 m
- 20 à 100 ans = 31.28 m



50 0 50 100 150 mètres

Projection : MTM, fuseau 8, NAD83

Sources :

Orthophotos : 00805-67, 00805069F08
Niveaux de référence de la Baie Missisquoi (MENV, 2004)
Fichier GENIVAR : Fig_1_RQ_cond_hydro_actuelle_050801.wor

Août 2005

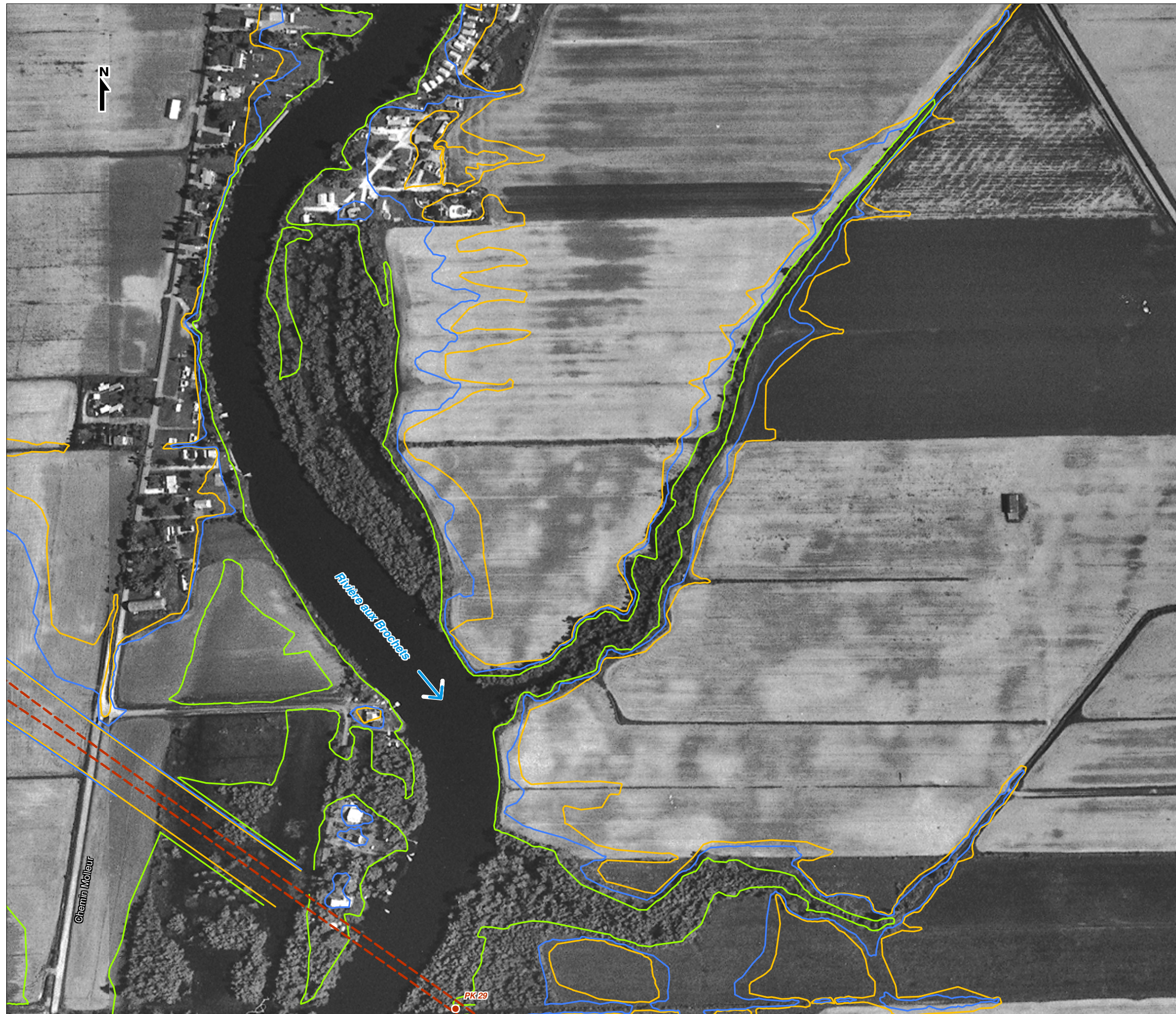


Figure 2
IMPACT HYDRAULIQUE
RIVIÈRE-AUX-BROCHETS
SECTEUR DE LA BAIE MISSISQUOI
CONDITIONS HYDRAULIQUES FUTURES

Infrastructures

- - - - Tracé retenu
- PK 29 Point kilométrique

Courbes d'inondation en amont du pont (Valeurs calculées)

- 0 à 2 ans = 30.37 m
- 2 à 20 ans = 31.07 m
- 20 à 100 ans = 31.33 m



Projection : MTM, fuseau 8, NAD83

Sources :

Orthophotos : 00805-67, 00805069F08
Niveaux de référence de la Baie Missisquoi (MENV, 2004)
Fichier GENIVAR : Fig_2_RQ_cond_hydro_future_050801.wor

Août 2005