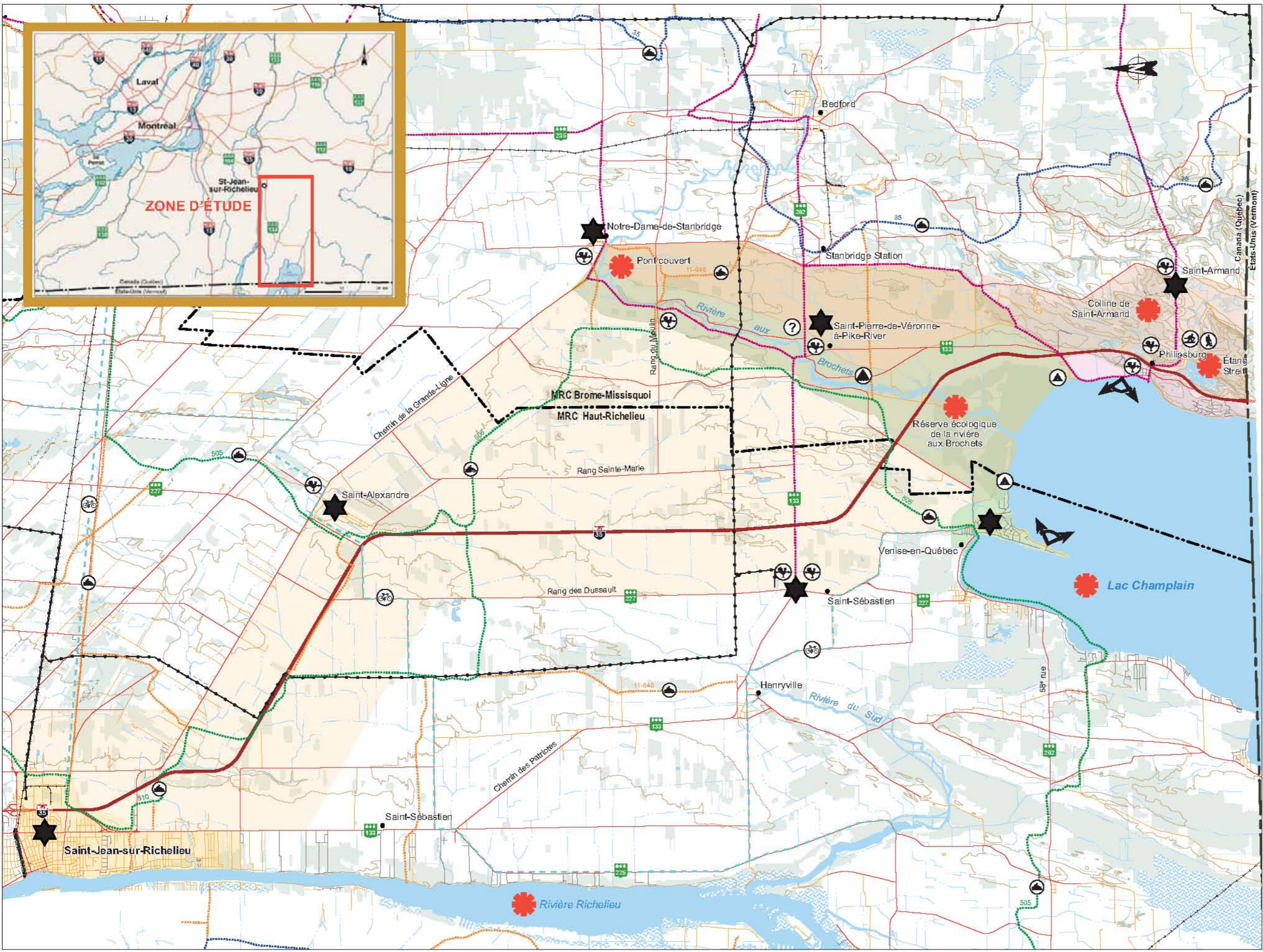


ANNEXE 11  
Inventaire du paysage (révision 1)



Figure 3.16  
INVENTAIRE DU PAYSAGE



- UNITÉS DE PAYSAGE**
- Paysage riverain d'Iberville
  - Paysage riverain de la rivière aux Brochets
  - Paysage lacustre de Philipsburg
  - Paysage lacustre de Venise-en-Québec
  - Paysage agricole de Saint-Athanase, Saint-Alexandre et Saint-Sébastien
  - Paysage agricole de Stanbridge Station
  - Paysage agroforestier de Saint-Armand
- ATTRAITIS VISUELS**
- Élément d'attrait visuel
  - Site d'observation significatif
  - Bâtiment patrimonial
- NUISANCES VISUELLES**
- Ligne de transmission d'énergie
- TYPES D'OBSERVATEURS**
- Tracé retenu
  - Route principale
  - Piste de motoneige Trans-Québec
  - Piste de motoneige régionale
  - Piste de motoneige locale
  - Circuit touristique
  - Piste cyclable
  - Sentier pédestre
  - Piste de ski de fond
  - Marina
  - Terrain de camping
  - Bureau d'information touristique
  - Concentration d'observateurs

2 4 6 KM  
Projection : MTM, fuseau 8, NAD83

Sources :  
Base : BDTQ 1 : 20 000  
Fichier GENIVAR : fig3.16\_inv\_paysage\_050719.fr10