



SEGMENT 1 / LOTS 1 et 2

Longueur: 11 Km

Étage route 133

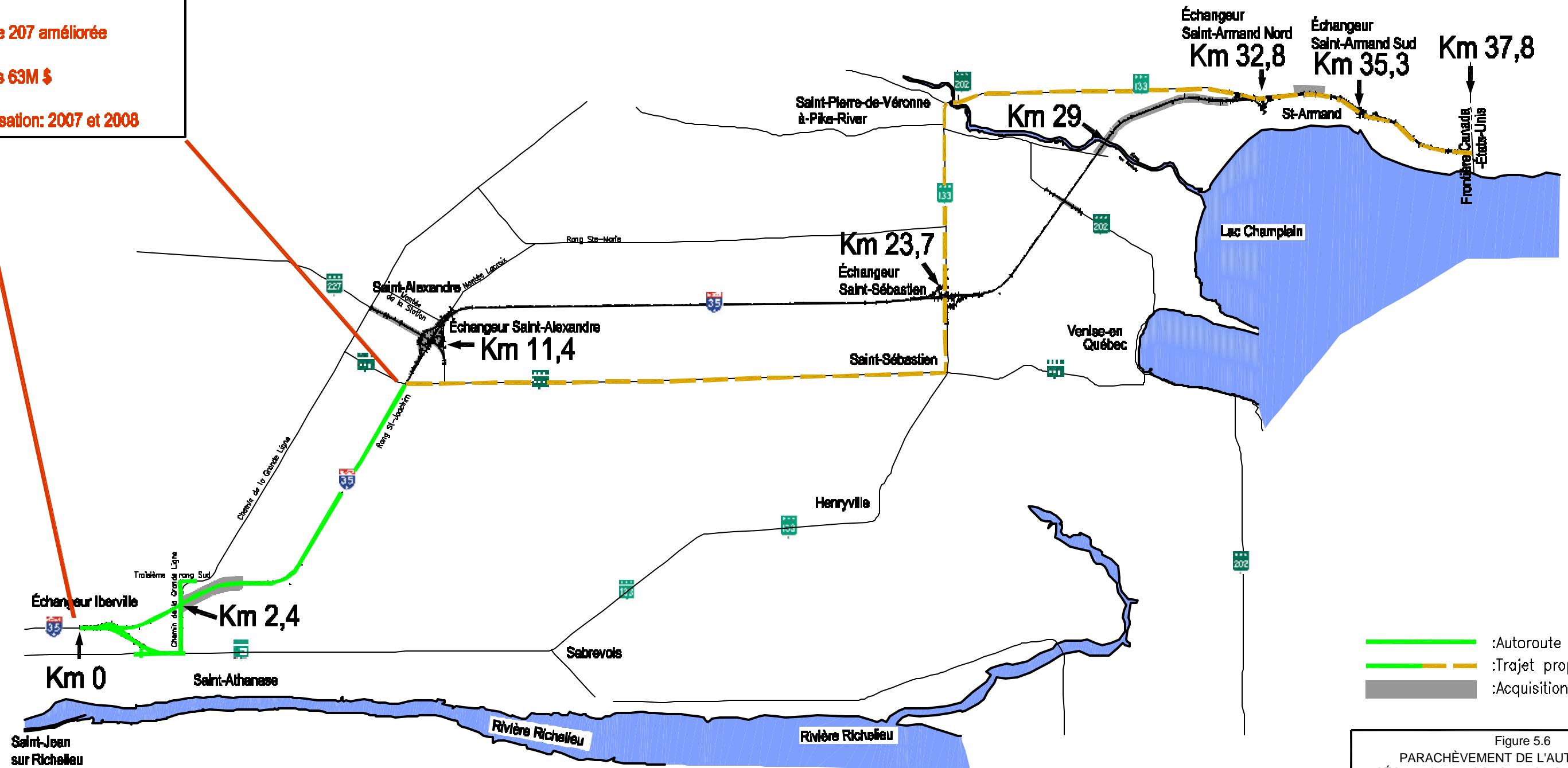
Étage Grande Ligne

Route 207 améliorée

Coûts 63M \$

Réalisation: 2007 et 2008

Note: A-35 complétée jusqu'à la route 227 pour la fin 2008 et utilisation temporaire de la route 227 jusqu'à la route 133

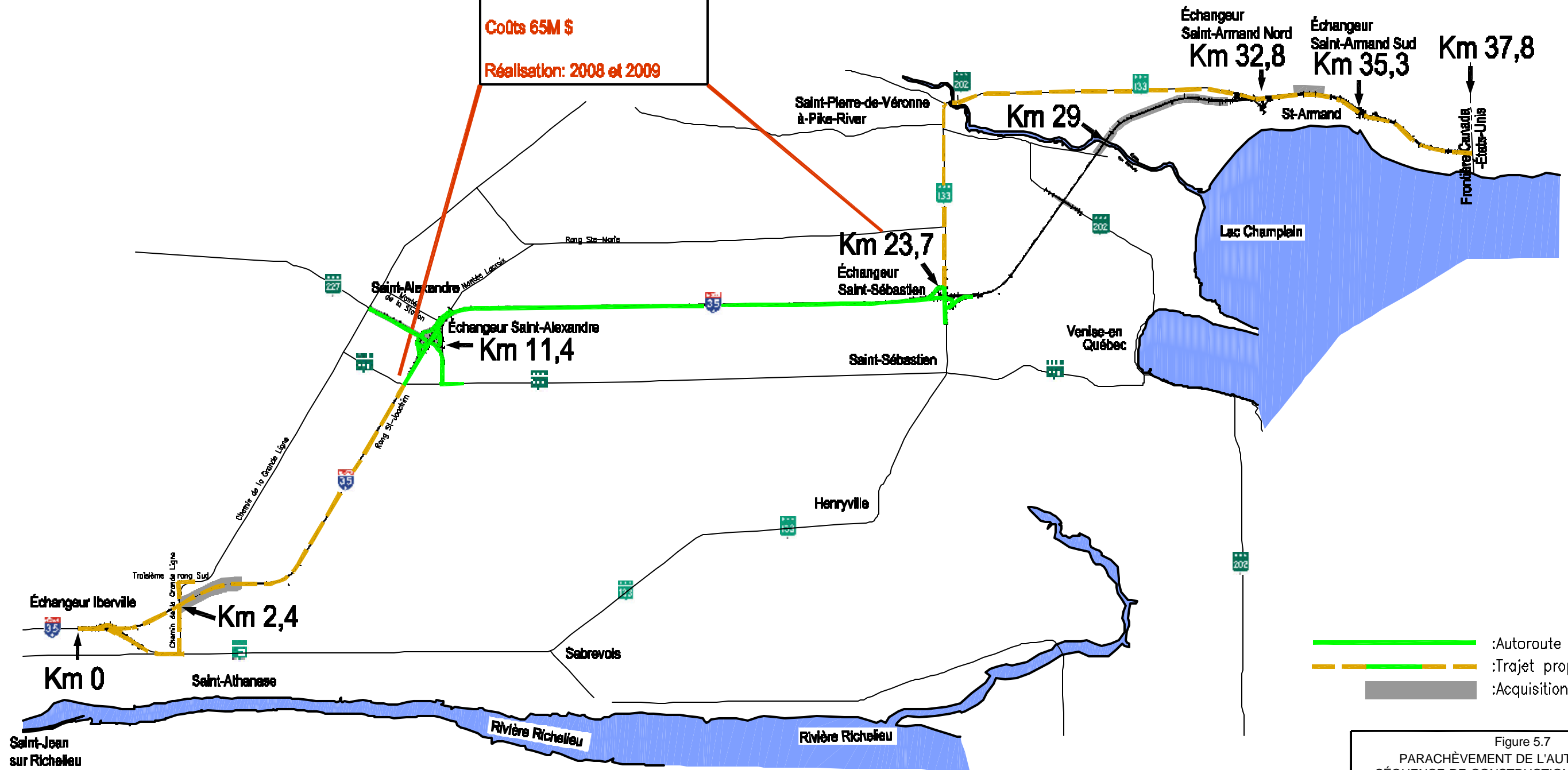


- :Autoroute 35 à construire
- — :Trajet proposé, fin 2008
- :Acquisition requise

Figure 5.6
 PARACHÈVEMENT DE L'AUTOROUTE 35
 SÉQUENCE DE CONSTRUCTION PRÉLIMINAIRE
 SEGMENT 1 / LOTS 1 ET 2
 Janvier 2005 1:10000 0 100m 200m 400m



SEGMENT 2 / LOTS 3 et 4
 Longueur: 12,7 Km
 Étagelement St-Alexandre
 Étagelement route 133
 Coûts 65M \$
 Réalisation: 2008 et 2009

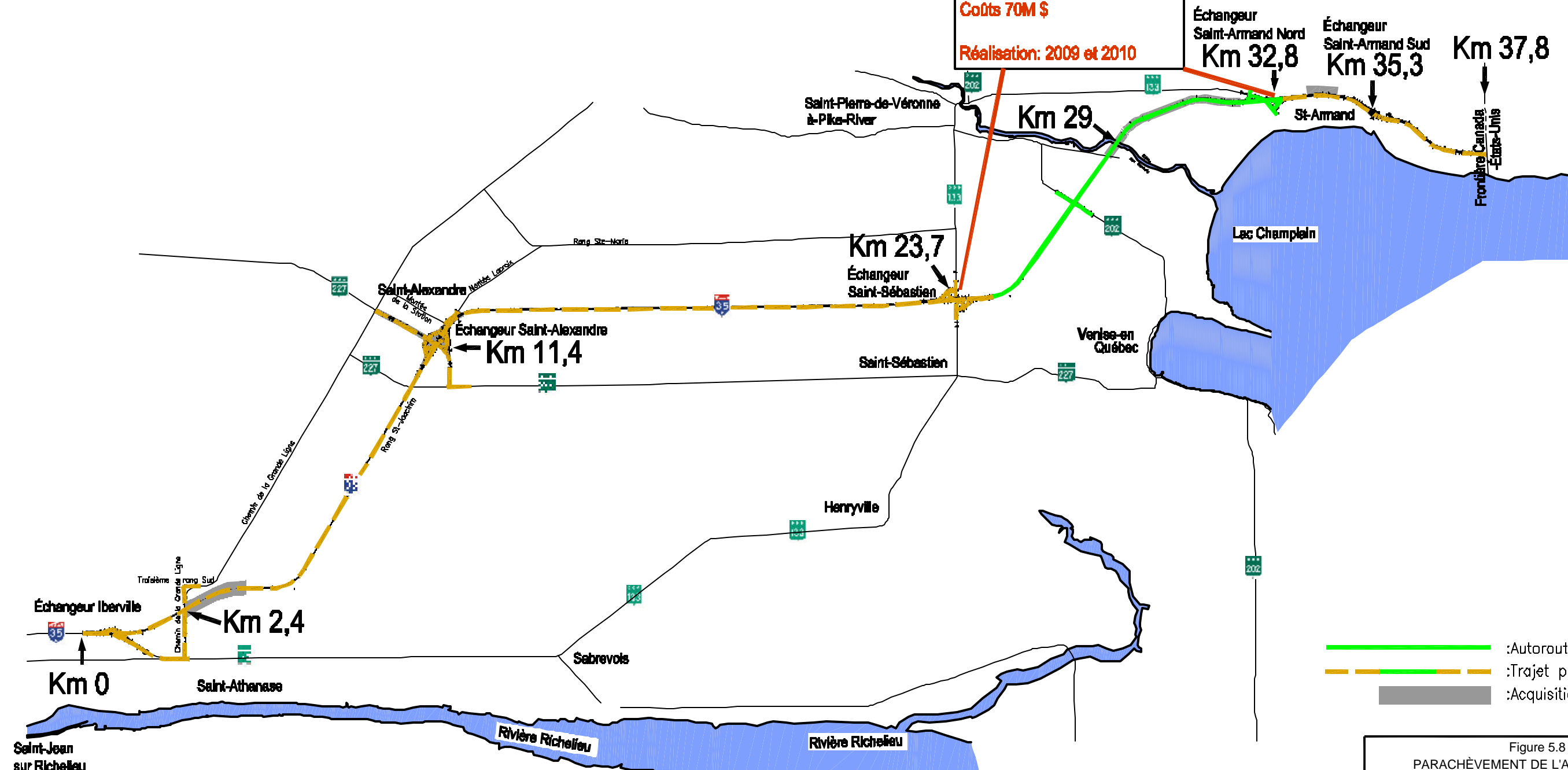


- :Autoroute 35 à construire
- :Trajet proposé, fin 2009
- :Acquisition requise

Figure 5.7
 PARACHÈVEMENT DE L'AUTOROUTE 35
 SÉQUENCE DE CONSTRUCTION PRÉLIMINAIRE
 SEGMENT 2 / LOTS 3 ET 4
 Janvier 2005 1:10000 0 100m 200m 400m



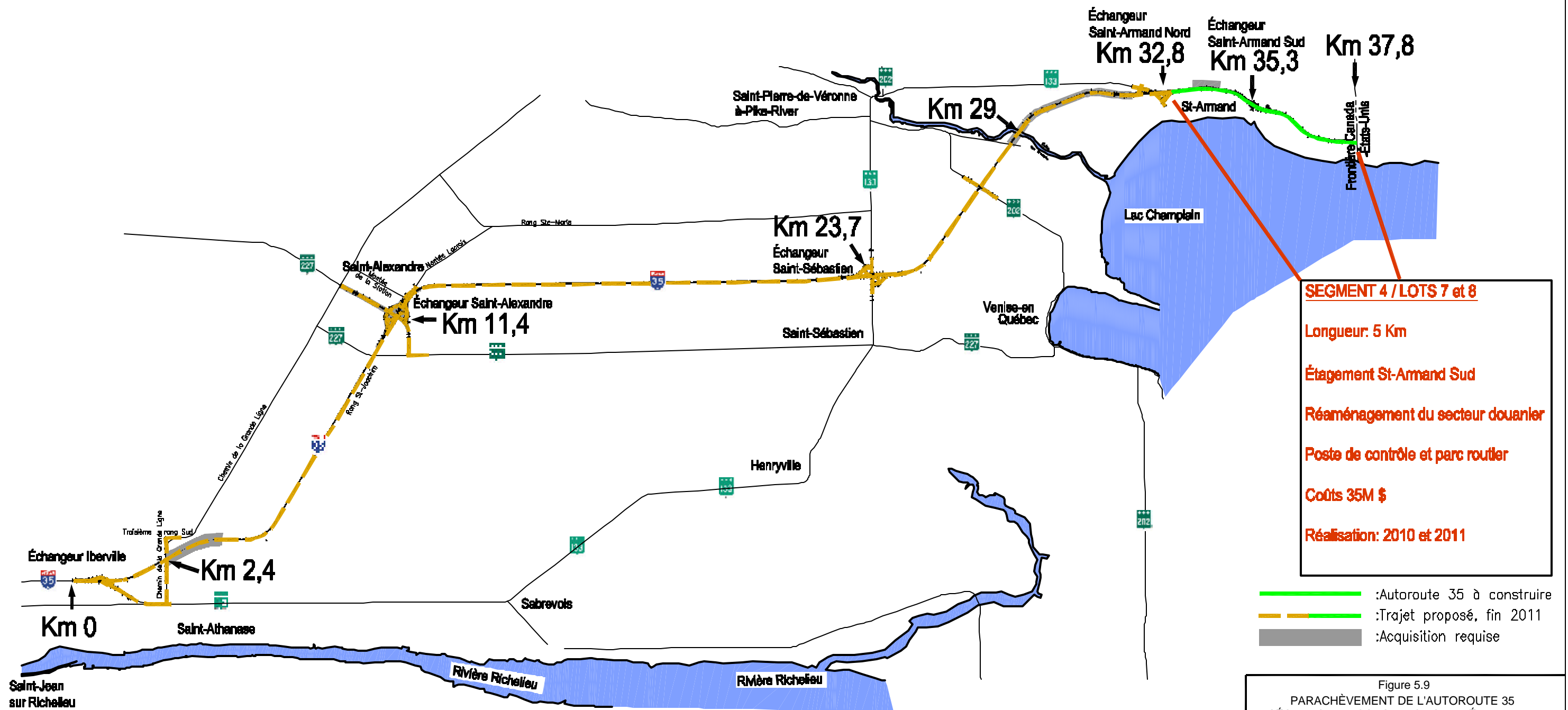
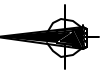
SEGMENT 3 / LOTS 5 et 6
 Longueur: 9,1 Km
 Étagement route 202
 Pont de la Rivière-aux-Brochets
 Étagement St-Armand Nord
 Coûts 70M \$
 Réalisation: 2009 et 2010



- :Autoroute 35 à construire
- :Trajet proposé, fin 2010
- :Acquisition requise

Figure 5.8
 PARACHÈVEMENT DE L'AUTOROUTE 35
 SÉQUENCE DE CONSTRUCTION PRÉLIMINAIRE
 SEGMENT 3 / LOTS 5 ET 6

Janvier 2005 1:10000 0 100m 200m 400m



SEGMENT 4 / LOTS 7 et 8

Longueur: 5 Km

Étage St-Amand Sud

Réaménagement du secteur douanier

Poste de contrôle et parc routier

Coûts 35M \$

Réalisation: 2010 et 2011

- :Autoroute 35 à construire
- — :Trajet proposé, fin 2011
- :Acquisition requise

Figure 5.9
 PARACHÈVEMENT DE L'AUTOROUTE 35
 SÉQUENCE DE CONSTRUCTION PRÉLIMINAIRE
 SEGMENT 4 / LOTS 7 ET 8

Janvier 2005 1:10000 0 100m 200m 400m

**PARACHÈVEMENT DE L'AUTOROUTE 35
ENTRE IBERVILLE ET PHILIPSBURG
CALENDRIER PRÉLIMINAIRE DES TRAVAUX**

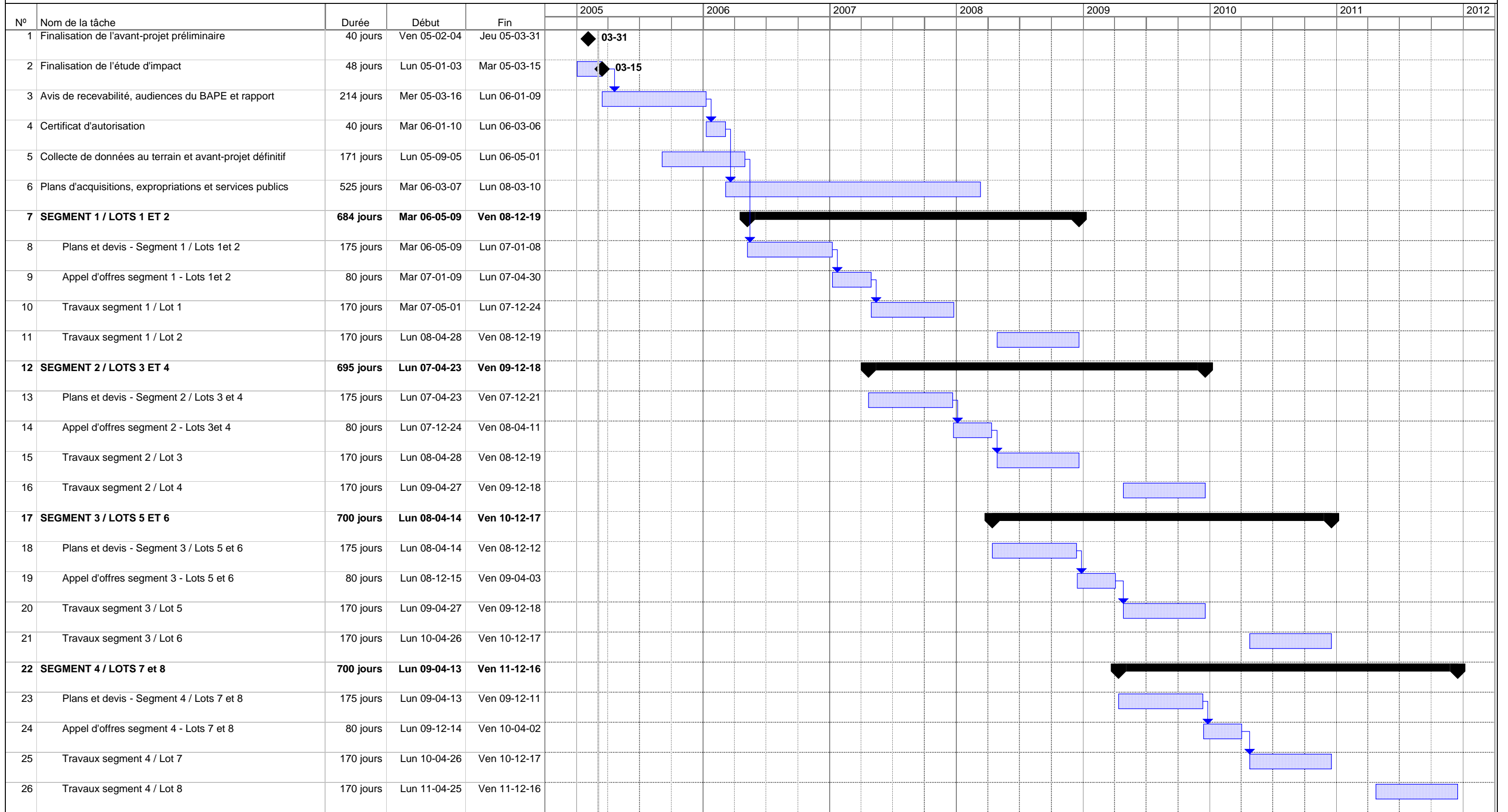


Figure 5.10
Projet : 40181
Date : 3 mars 2005

