

Bureau d'audiences publiques
Sur l'environnement Québec

St-Armand Decembre 2005-12-15

Je sugere que le site propose pour les observateurs de la nature soit au meme endroit qu'autrefois.

"Une petite route de gravel blanche est cloture depuis quelque annee sur le chemin Saint-Armand, tout pres de l'entree du sanctuaire d'oiseaux. Un endroit que nous pouvions visiter en l'aissant quelque dollard dans une petite boite a cet effet. L'endroit est bien amenege de petit sentiers, parfois border de fleurs soit sauvage ou de petit arbustes. Cet endroit avait ete amenege avec l'aide des budgets ou octroit du gouvernement , bref une aide special creation d'emplois pour faire travailler des chomeurs du temps.

Je sugere que le centre d'interpretation de la nature et centre d'information touristique pourrais etre sur ce meme terrain.(Acces chemin ST-Armand) Un acces facile pour les touristes en provenance des Etat-unis ou de Montreal , faciliter de se diriger directement vers le Village de Saint-Armandou de prendre cote ouest vers le lac Champlain ,a Philipsburg.

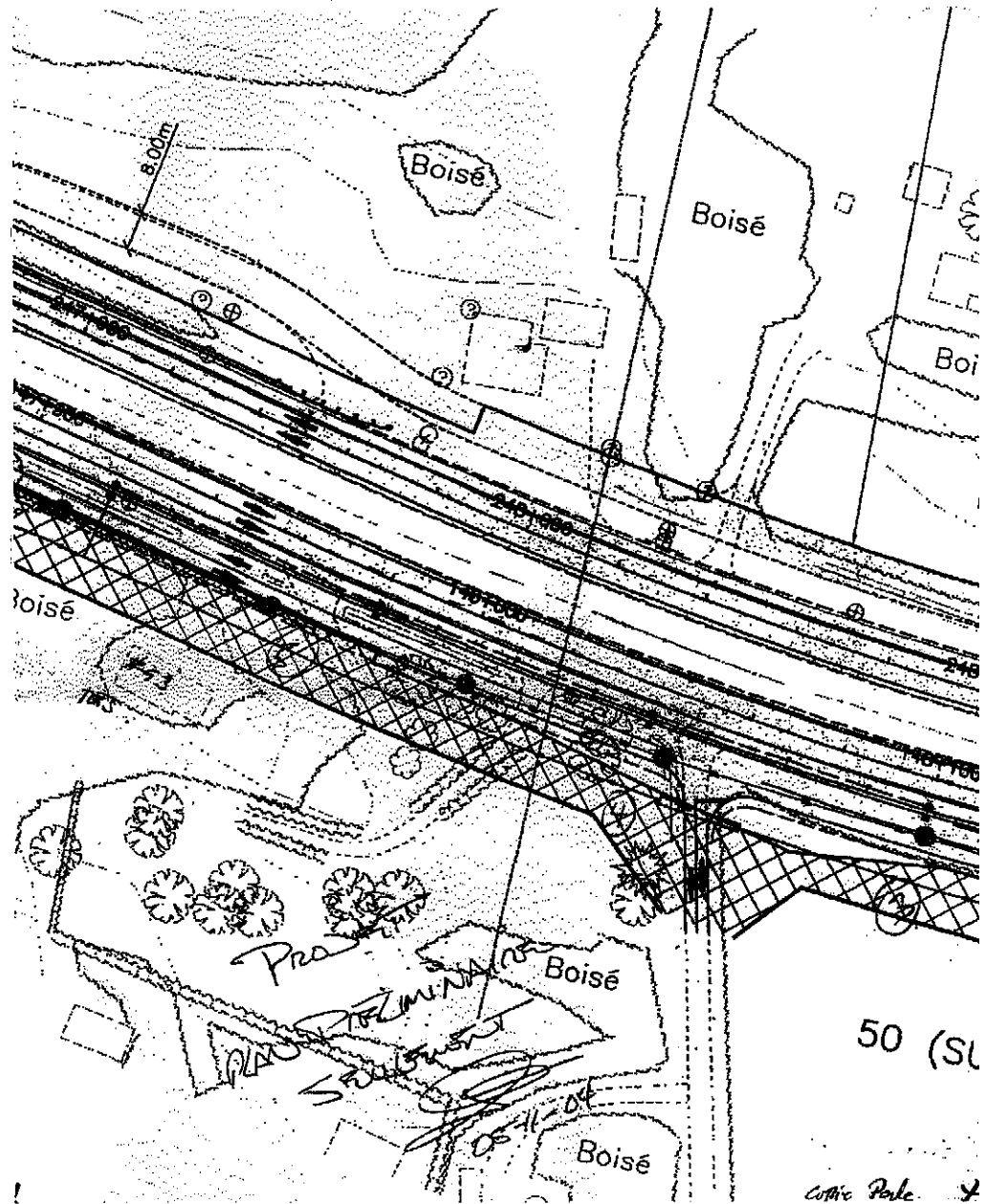
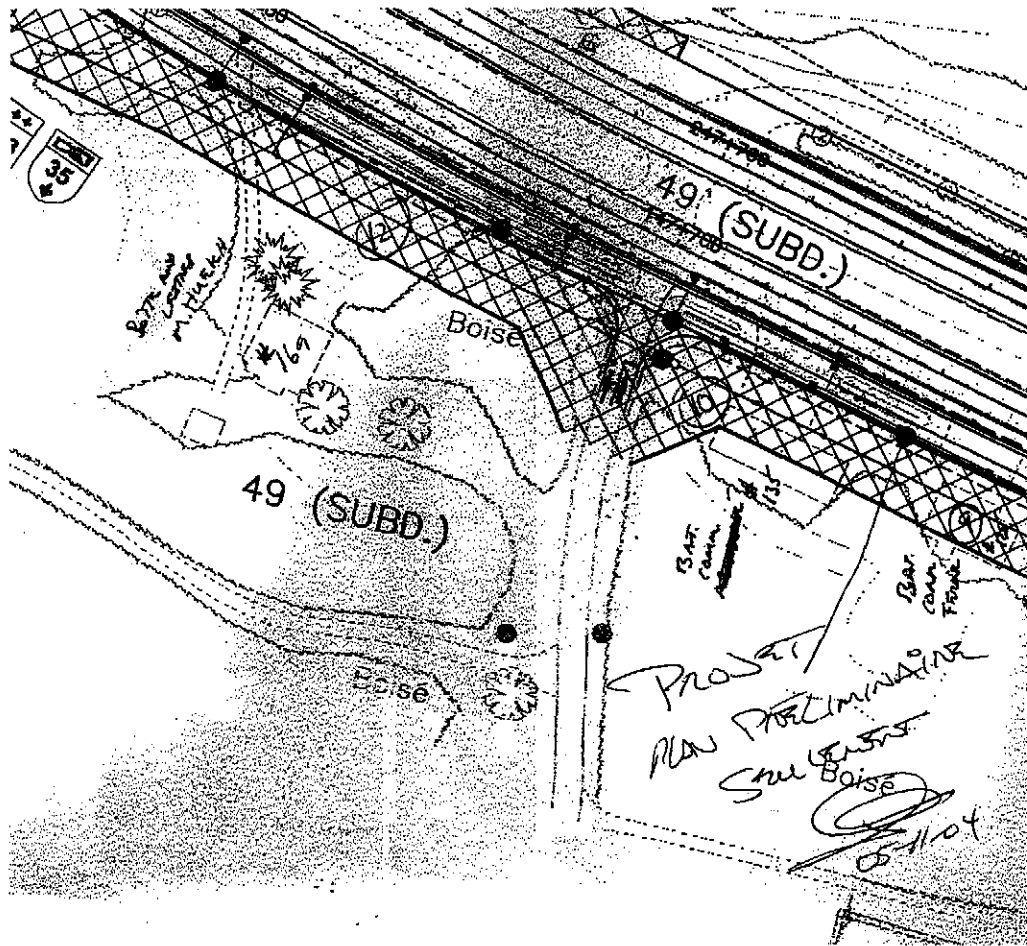
Je maintiens ma proposition de conserve la route 133 sud (cote ouest) , qui deviendra la voie d'accès et de construire deux nouvelles voies qui sera l'autoroute 35 nord (vers Montreal).

Merci

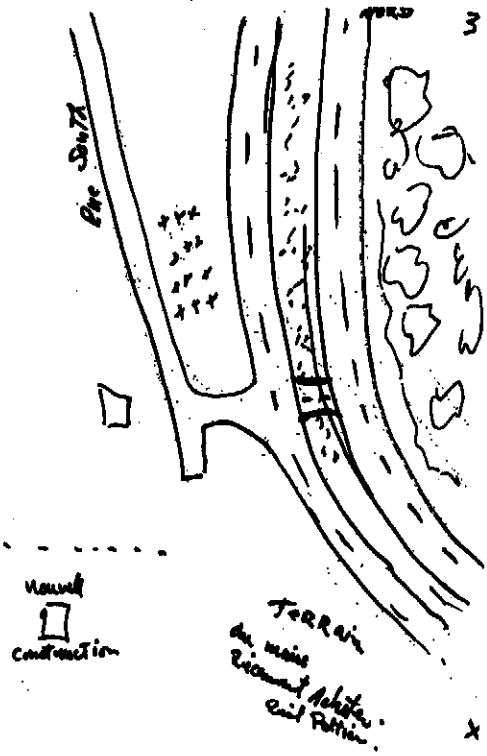

Perle St-Jean

93 route 133

PLAN PRELIMINAIRE MTQ



SITUATION ACTUELLE

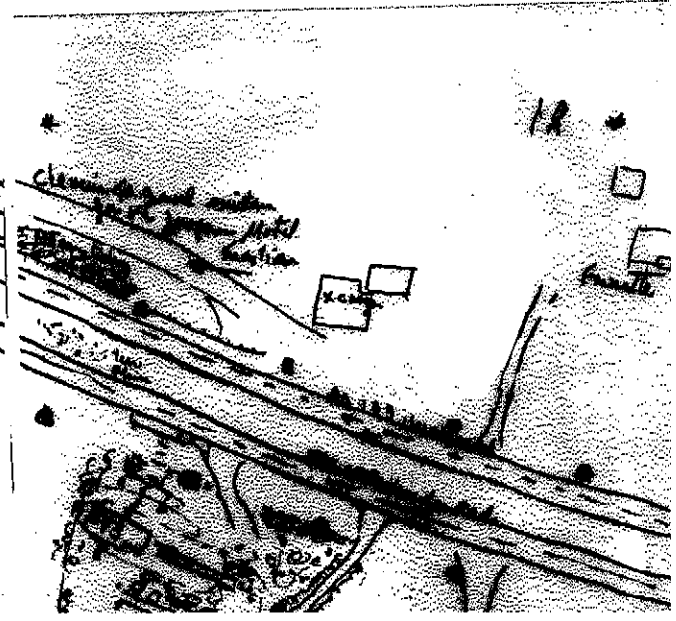
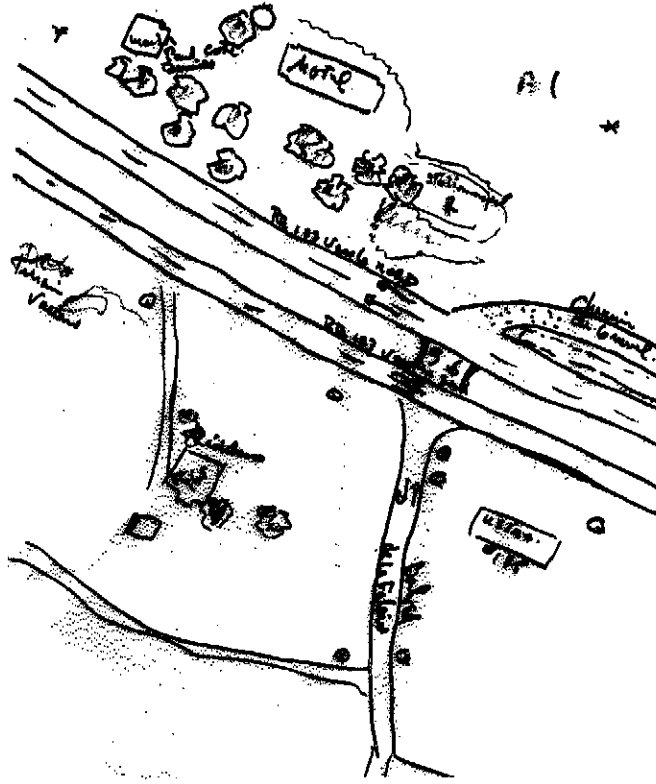


Mount
Construction

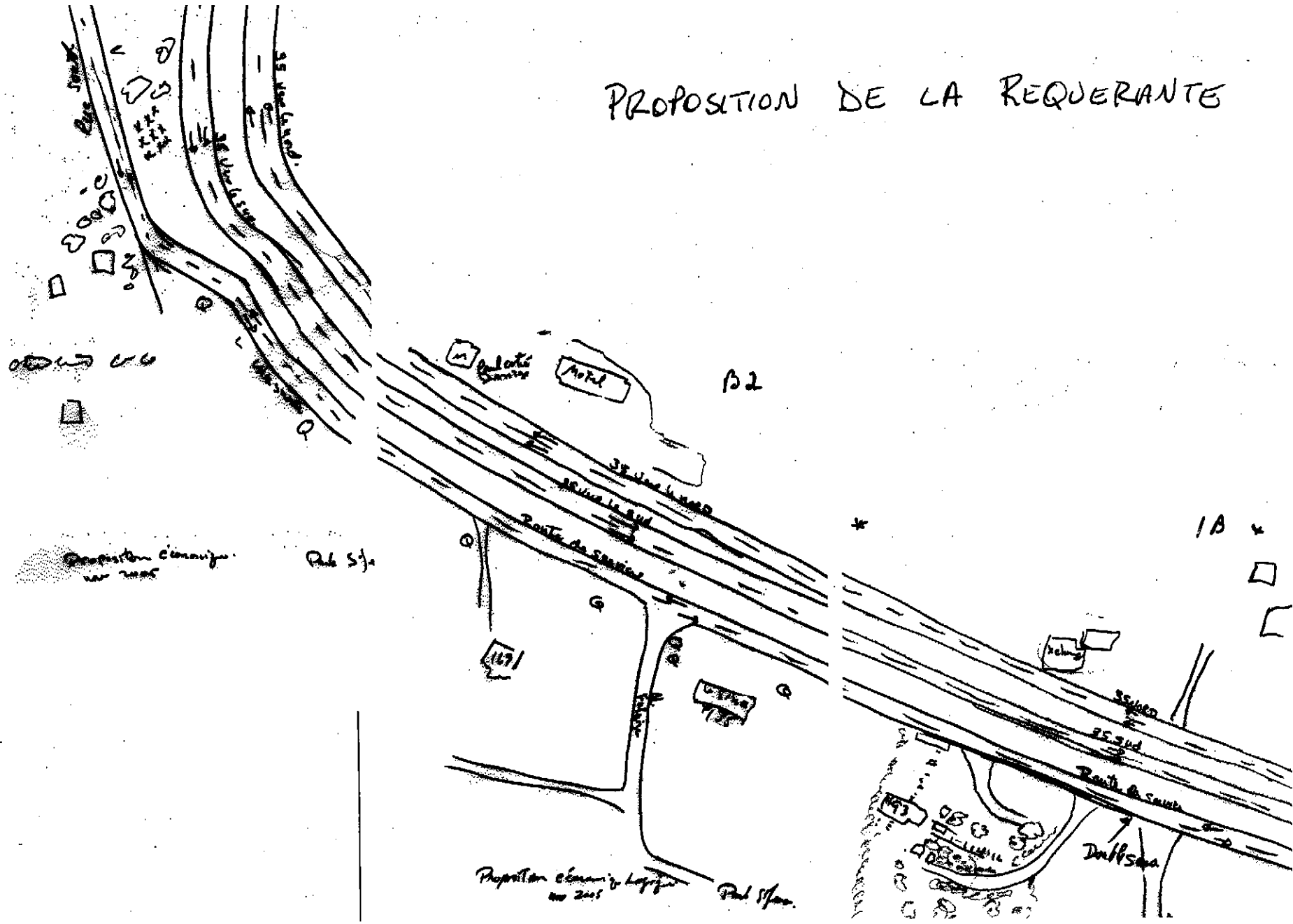
TERRAIN
de bois
riche en
arbres
et foin.

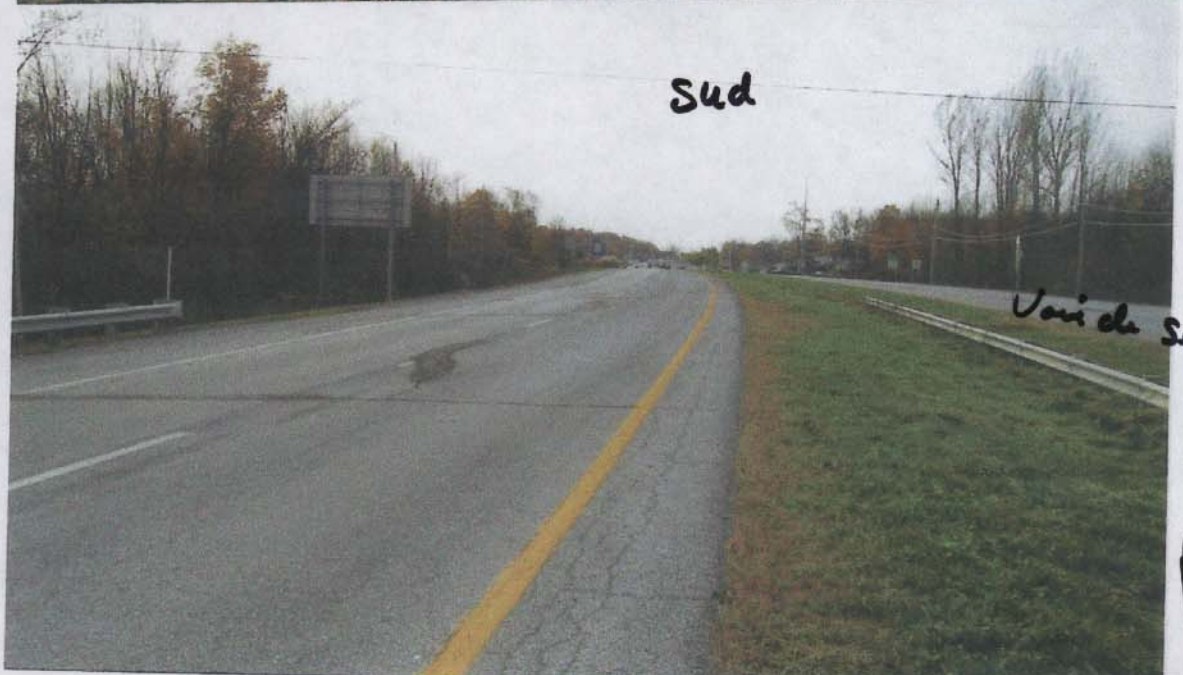
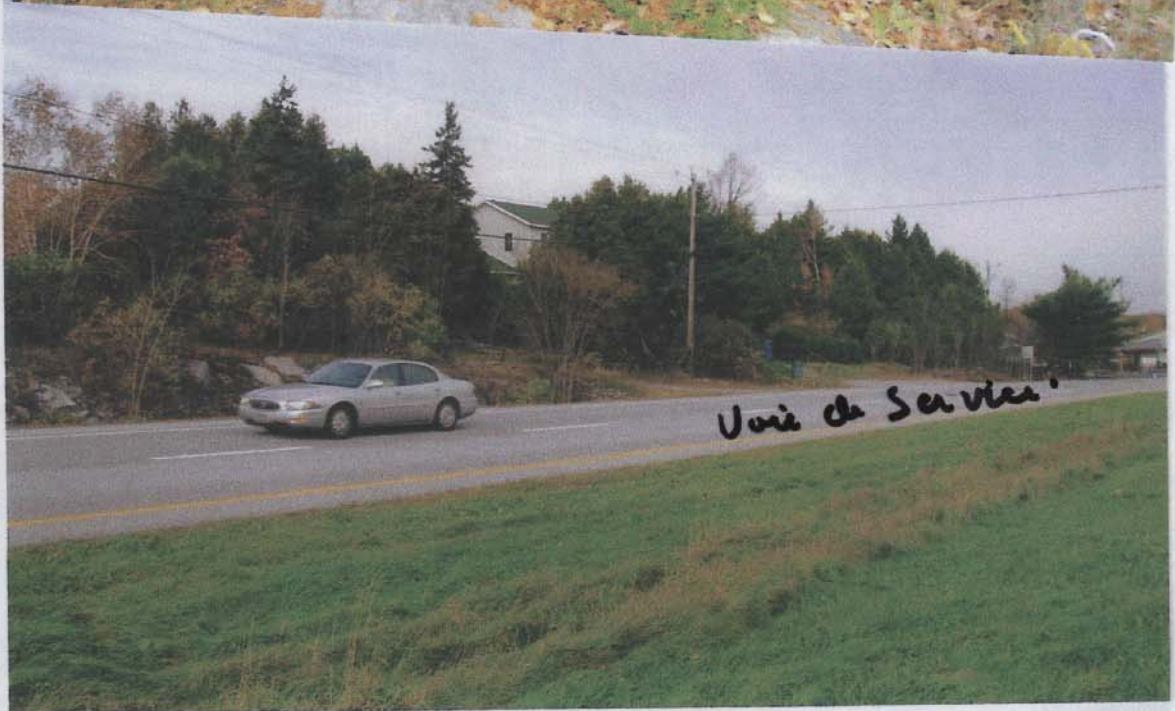
TERRAIN
Présumé
sans

Pub St.



PROPOSITION DE LA REQUERANTE





Vue de
Chy main

Madar
Monsi

Par la p
second
mercre

En con
profess
Haute-
verso :

Vous a
pédag

Il vou
malgr
conse

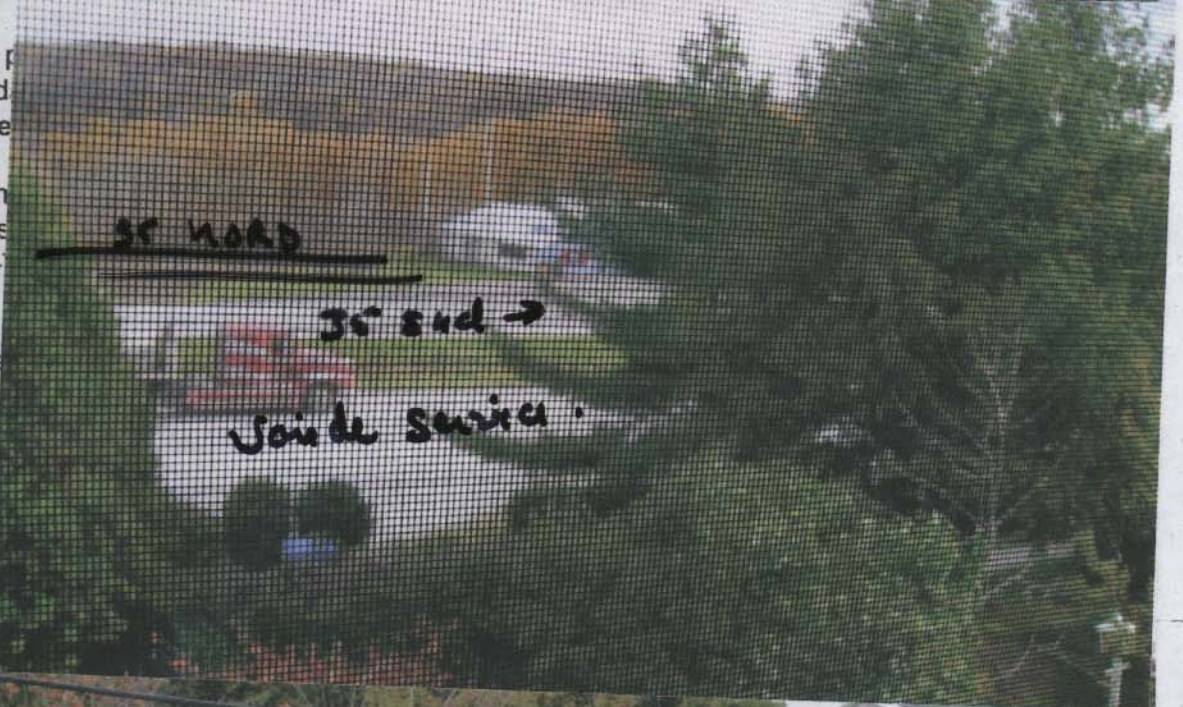
Au pla



Serge
Conse
Aide p

SP/mf

L:AFFE



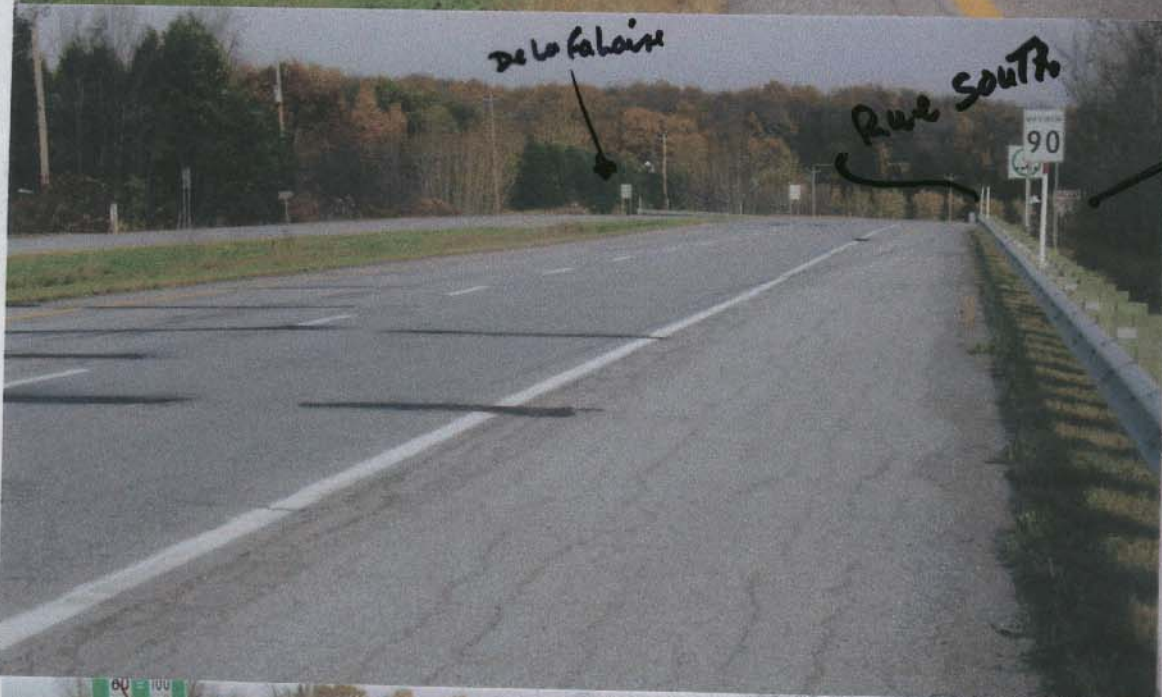
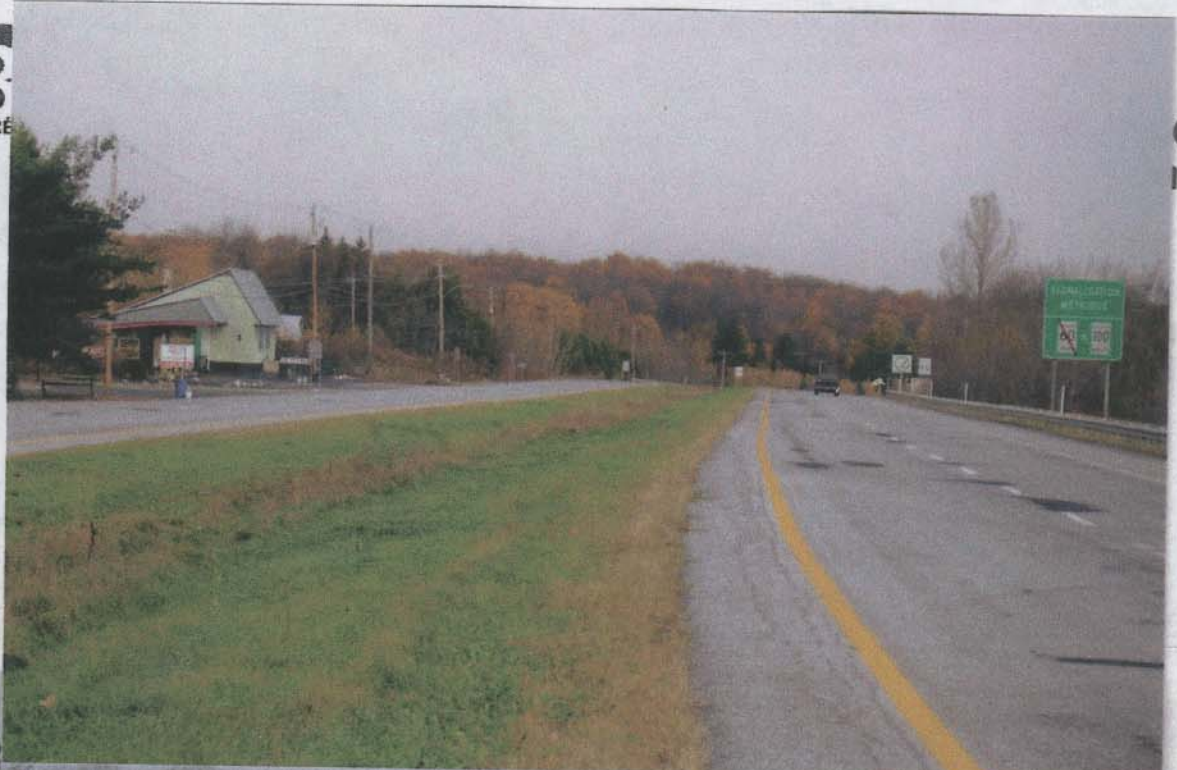
2005

Paul
SR

1 A

3
de RÉ

Granby
aska



écoles
es, le
Motel
Fontaine
er des
ranby
voir au
aides
center
rdeau

Motel

Route gravel
d'ég. existant



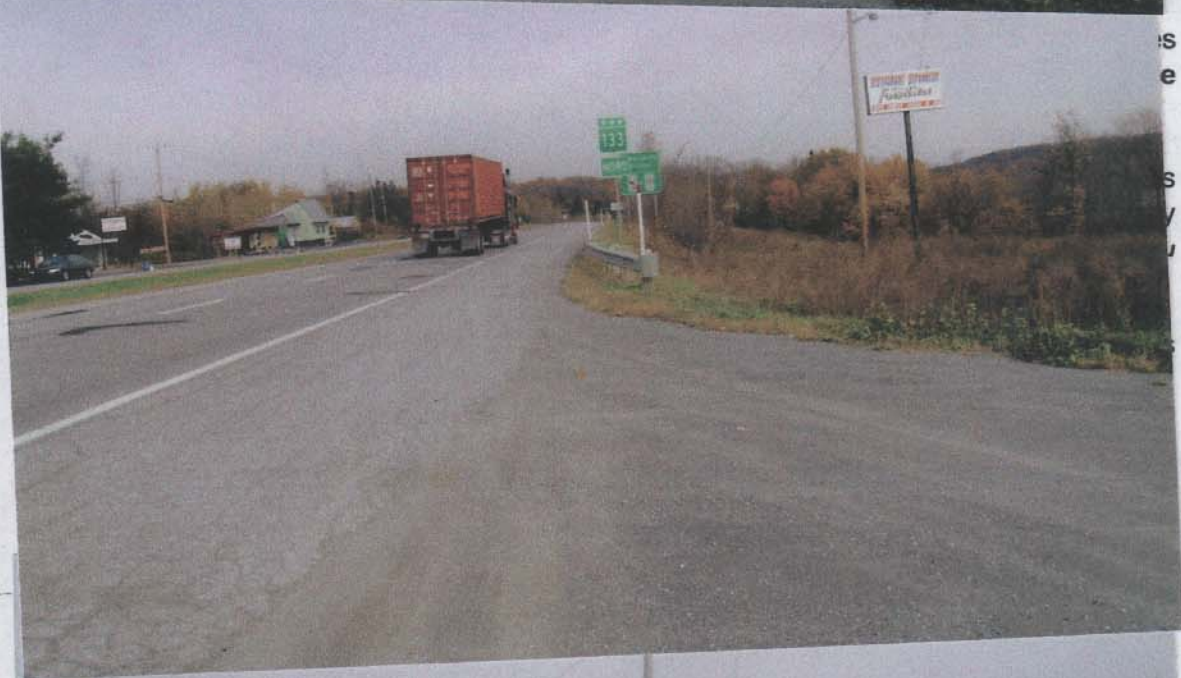
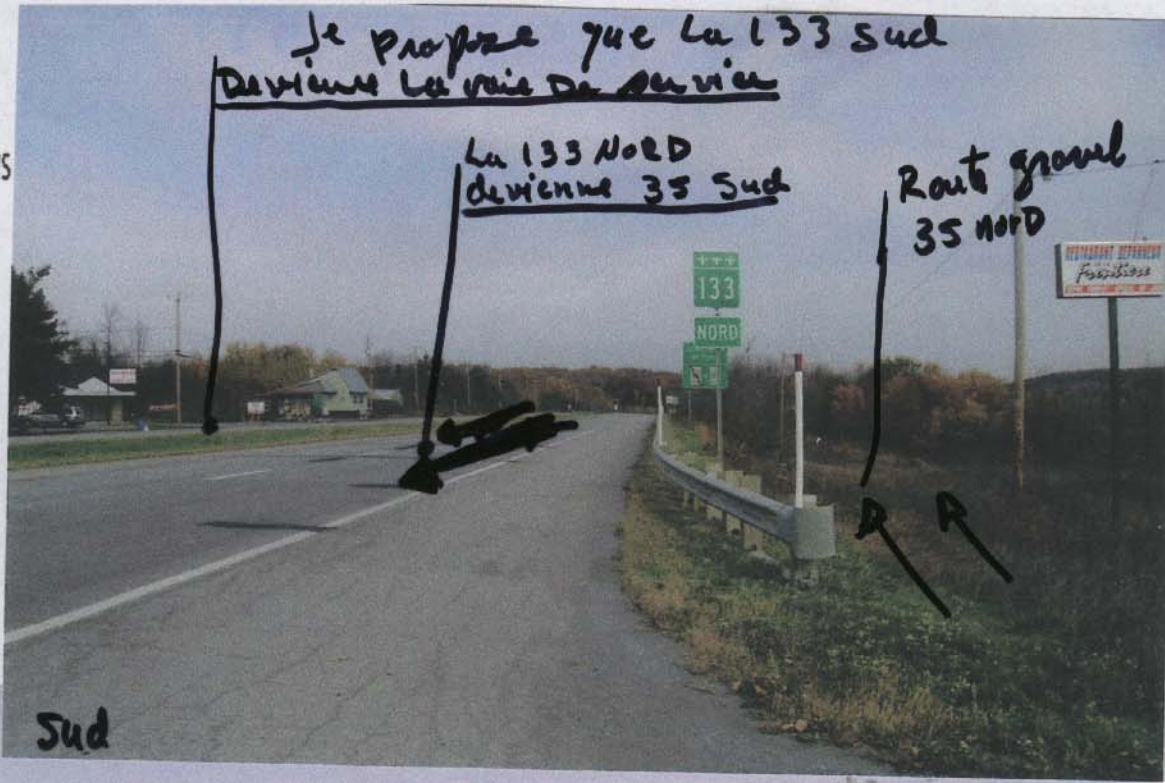
Projet
2005

72-6614
372-6565

Je propose que La 133 Sud
Devienne La voie de service

La 133 Nord
devienne 35 Sud

Route gravel
35 Nord



12/31/3N
514
565
Paula SF