

PÉDOLOGIE

Zone d'étude pour le parachèvement de l'autoroute 35

221

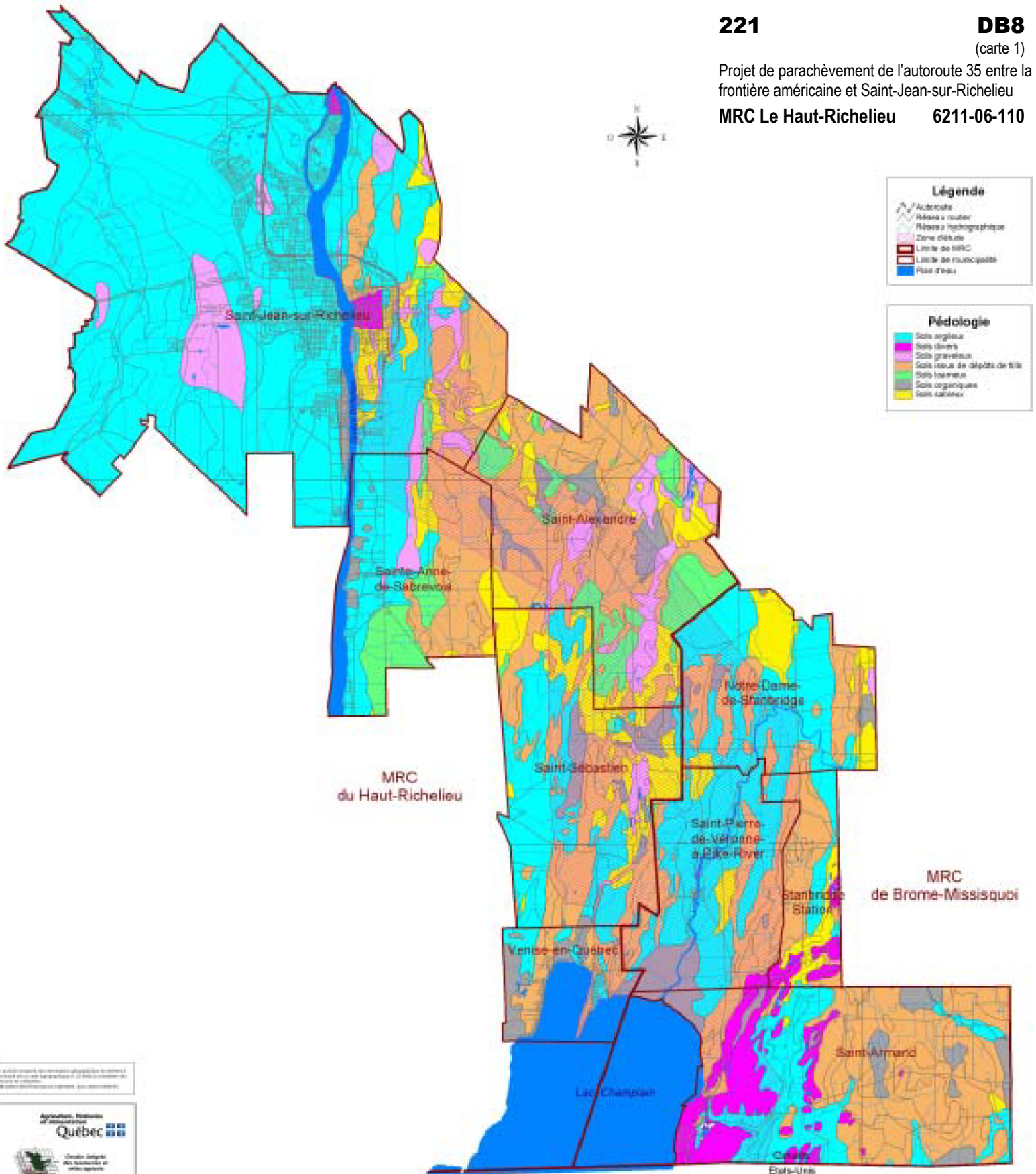
DB8

(carte 1)

Projet de parachèvement de l'autoroute 35 entre la frontière américaine et Saint-Jean-sur-Richelieu

MRC Le Haut-Richelieu

6211-06-110



Le présent document est une reproduction de l'information contenue dans le document original. Il n'est pas garanti que les données soient exactes et complètes.

Agencies, Ministry of Agriculture, Fisheries and Forestry
Québec

Ministère de l'Agriculture, des Pêcheries et de l'Élevage
Ministère de l'Énergie et des Ressources naturelles

Ministère de l'Environnement et de la Faune

Ministère de la Santé et de la Sécurité sociale

Ministère de la Culture, des Langues et de la Communication

Ministère de la Justice

Ministère de la Santé

Ministère de l'Éducation

Ministère de l'Environnement

Ministère de l'Énergie

Ministère de l'Économie

Ministère de l'Immigration

Ministère de l'Industrie

Ministère de l'Intérieur

Ministère de l'Outre-mer

Ministère de l'Urbanisme

Ministère de l'Équipement

Ministère de l'Énergie

Ministère de l'Environnement

Ministère de l'Économie

Ministère de l'Immigration

Ministère de l'Industrie

Ministère de l'Intérieur

Ministère de l'Outre-mer

Ministère de l'Urbanisme

Ministère de l'Équipement

0 2 4 6 8 Kilomètres

POSSIBILITÉS AGRICOLES DES SOLS

Zone d'étude pour le parachèvement de l'autoroute 35

221

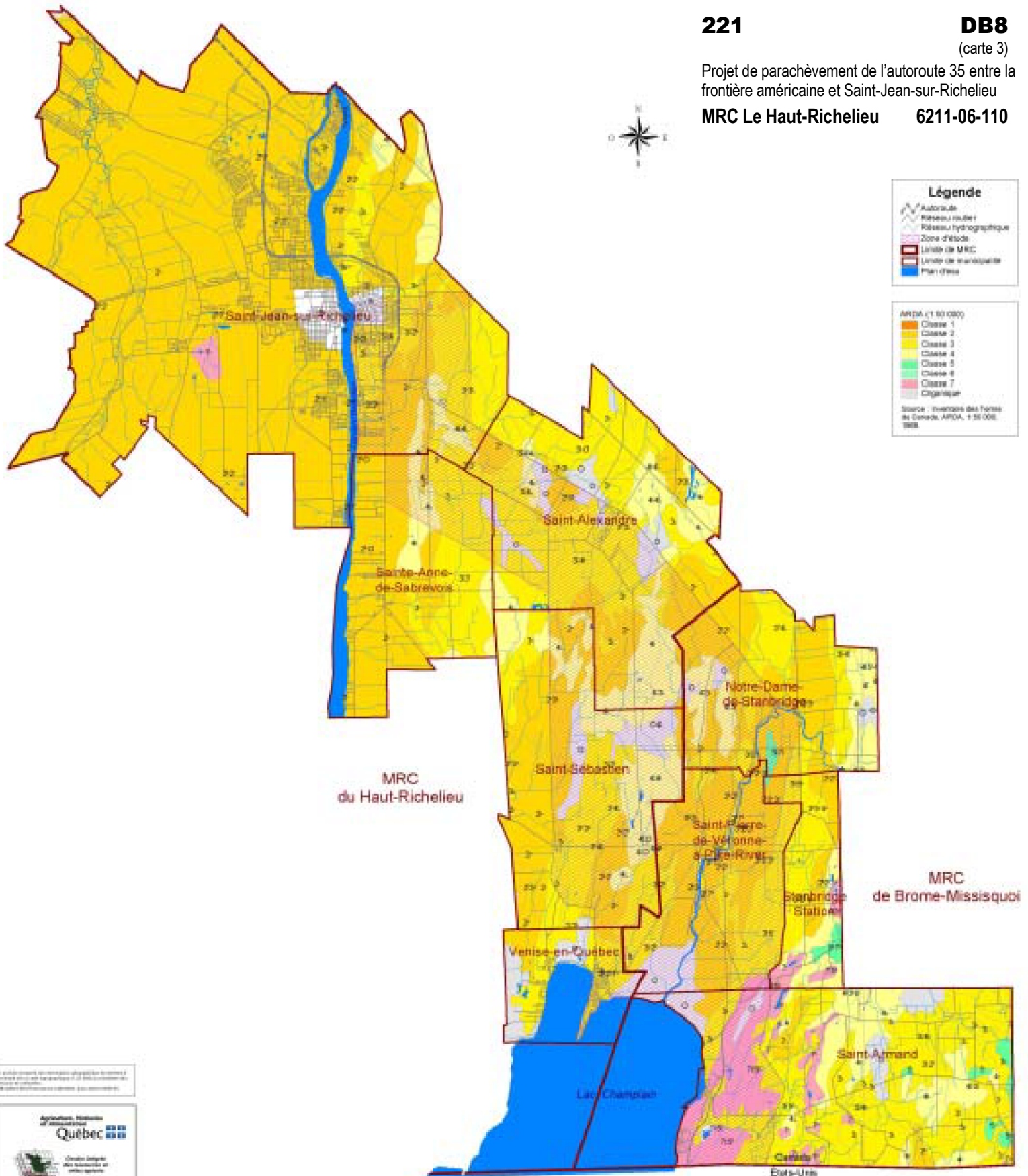
DB8

(carte 3)

Projet de parachèvement de l'autoroute 35 entre la frontière américaine et Saint-Jean-sur-Richelieu

MRC Le Haut-Richelieu

6211-06-110



Le présent document est une reproduction de l'original. Il ne doit pas être utilisé à des fins autres que celles pour lesquelles il a été conçu.

Agriaffaires, Réseau
Québec

Centre de services
aux agriculteurs et
aux agricultrices

Membre du : Centre québécois de développement agricole

Projet de parachèvement de l'autoroute 35

Date : 11 novembre 2010

Projet de parachèvement de l'autoroute 35
entre la frontière américaine et Saint-Jean-sur-Richelieu
MRC Le Haut-Richelieu



POSSIBILITÉS AGRICOLES DES SOLS

Zone d'étude pour le parachèvement de l'autoroute 35

221

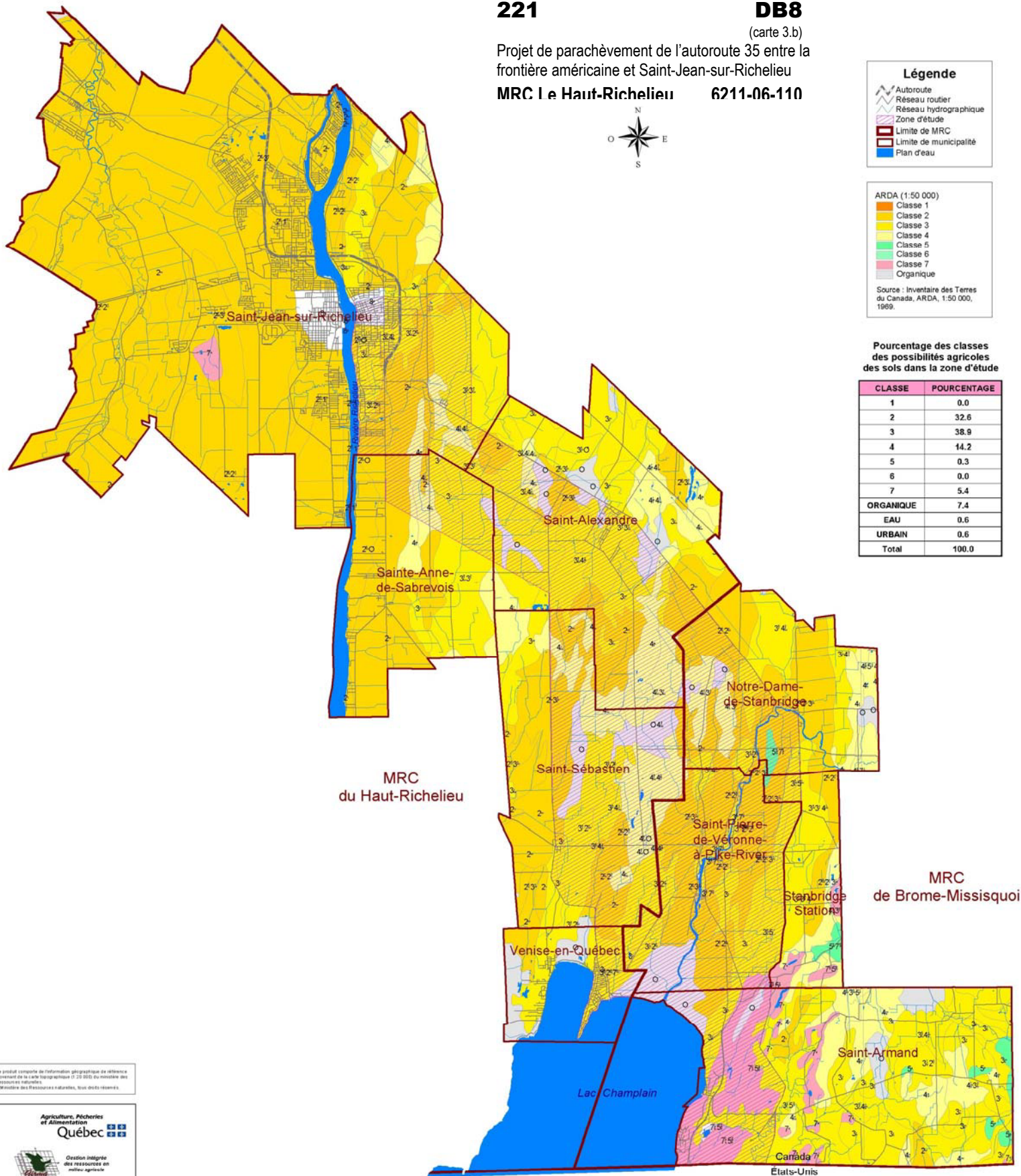
DB8

(carte 3.b)

Projet de parachèvement de l'autoroute 35 entre la frontière américaine et Saint-Jean-sur-Richelieu

MRC Le Haut-Richelieu

6211-06-110



Légende

- Autoroute
- Réseau routier
- Réseau hydrographique
- Zone d'étude
- Limite de MRC
- Limite de municipalité
- Plan d'eau

ARDA (1:50 000)

- Classe 1
- Classe 2
- Classe 3
- Classe 4
- Classe 5
- Classe 6
- Classe 7
- Organique

Source : Inventaire des Terres du Canada, ARDA, 1:50 000, 1969.

Pourcentage des classes des possibilités agricoles des sols dans la zone d'étude

CLASSE	POURCENTAGE
1	0,0
2	32,6
3	38,9
4	14,2
5	0,3
6	0,0
7	5,4
ORGANIQUE	7,4
EAU	0,6
URBAIN	0,6
Total	100,0

MRC du Haut-Richelieu

MRC de Brome-Missisquoi

Ce produit comporte de l'information géographique de référence provenant de la carte topographique 1:25 000 du Ministère des Ressources naturelles.
© Ministère des Ressources naturelles, tous droits réservés.

Agriculture, Pêcheries et Alimentation Québec

Gestion intégrée des ressources en milieu agricole

Révisé par : Direction régionale de la Montérégie-Est

Préparé par : Robert Laurin

Date : 11 novembre 2005

Projection : Transverse de Mercator Modifiée (NTM)
Surface de référence : WGS84 (SRS2011)
Système de référence géographique : Datum nord-américain 1983 (NAD 83)

0 2 4 6 Kilomètres

UTILISATION DU SOL, 2002

Zone d'étude pour le parachèvement de l'autoroute 35

221

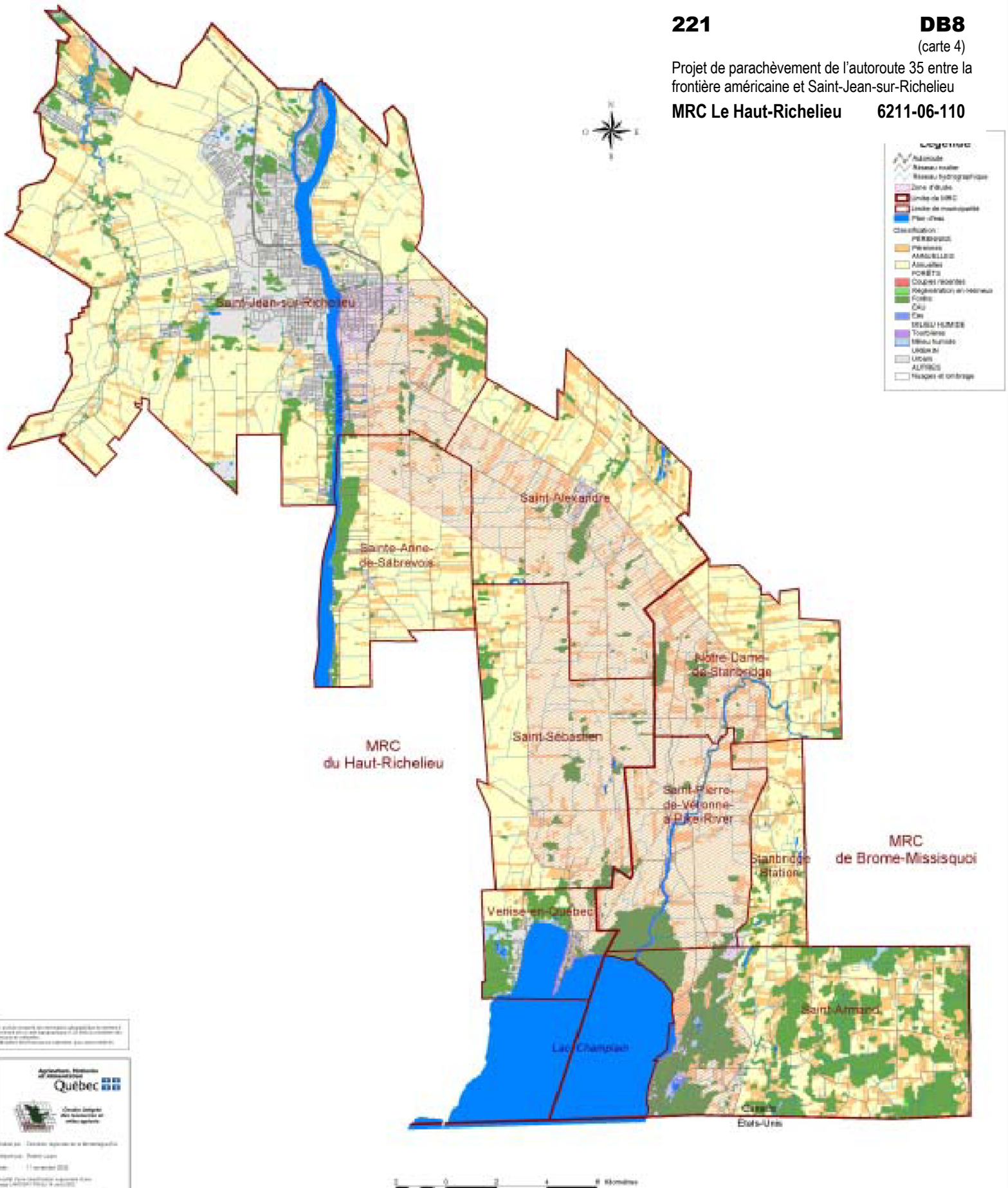
DB8

(carte 4)

Projet de parachèvement de l'autoroute 35 entre la frontière américaine et Saint-Jean-sur-Richelieu

MRC Le Haut-Richelieu

6211-06-110



Le Québec a financé la majeure partie de ce projet de planification. Les données ont été fournies par les municipalités concernées.

Agencies, Ministry of Agriculture, Québec

Service de planification et de développement

Mandat: - Données géographiques et statistiques

Projet: - 6211-06-110

Date: - 11 novembre 2002

Projet financé par le gouvernement du Québec

Projet financé par le gouvernement du Québec

Projet financé par le gouvernement du Québec

Projet financé par le gouvernement du Québec

