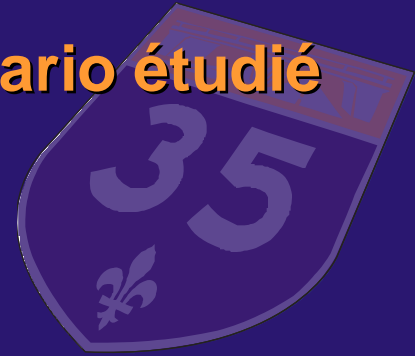


Échangeur St-Alexandre / autre scénario étudié



Échangeur St-Alexandre / autre scénario étudié



- Pas d'acquisition requise
- Conduite de Gaz Métropolitain localisée en fonction de cet échangeur

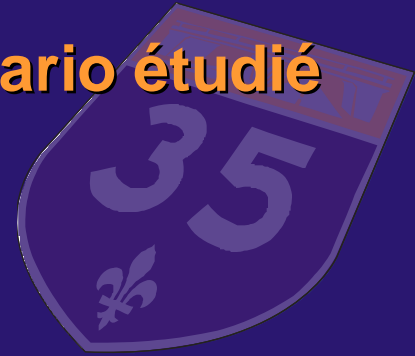


- Échangeur en courbe
- Circulation de transit augmentée sur Montée de la Station
- Sécurité intersection route 227 / Grande Ligne non réglée

Échangeur St-Alexandre / autre scénario étudié



Échangeur St-Alexandre / autre scénario étudié



- Respect de la hiérarchie du réseau
- Pas d'augmentation de circulation sur Montée de la Station
- Meilleure visibilité pour l'échangeur (ligne droite)
- Perte de boisé limitée à la Montée Lacroix



- Sécurité intersection route 227 / Grande Ligne non réglée
- Terrains à acquérir (20 ha)
- Conduite de Gaz Métropolitain à déplacer

Échangeur St-Alexandre / scénario recommandé



Échangeur St-Alexandre / scénario recommandé

Problématique : courbe A-35, circulation Montée de la Station, intersections route 227 / Grande Ligne



➤ Solution recommandée : échangeur centré sur la continuité de la route 227

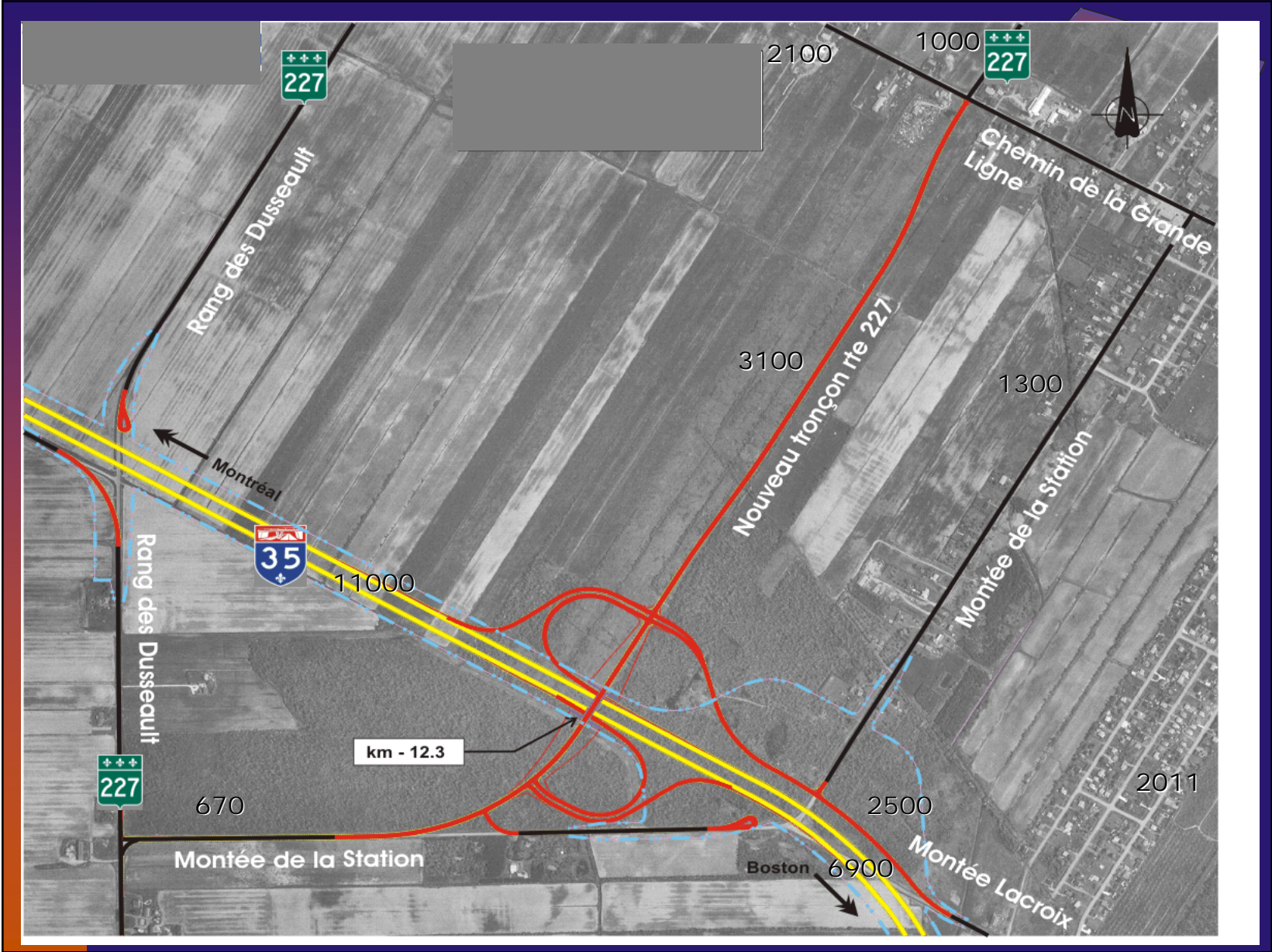


- Améliore la sécurité sur route 227 / Grande Ligne
- Respect de la hiérarchie du réseau
- Meilleure visibilité pour l'échangeur (ligne droite)
- Pas d'augmentation de circulation sur Montée de la Station
- Municipalité favorable à cet échangeur

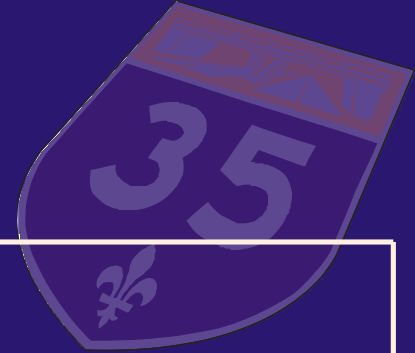


- Acquisition de terrains requise (18,3 ha)
- Conduite de Gaz Métropolitain à relocaliser





Emprises / scénario recommandé



| GLOBAL | Superficie (ha) | | | |
|--------------|-----------------|-------|---------|--------|
| | Totale | Boisé | Culture | Autres |
| Excédentaire | 7,8 | 7,8 | - | - |
| A acquérir | 18,3 | 8,8 | 7,7 | 1,8 |