

Routes de contournement possibles des agglomérations le long de la route 133

1.1 Introduction

Nous avons identifié quatre (4) agglomérations le long du tracé de la route 133 pouvant faire l'objet d'un chemin de contournement possible : Ste-Anne-de-Sabrevois, Henryville, St-Sébastien et St-Pierre-de-Véronne-à-Pike-River.

1.2 Chemins de contournement possibles

Nous avons montré sur les photographies aériennes jointes à la présente note technique (figures 1 à 4), les tracés de contournement possibles pour les 4 agglomérations. Il va de soi que ces tracés ne sont montrés qu'à titre indicatif, sur une base évidemment très préliminaire. Une étude d'opportunité requerrant plusieurs champs d'expertise et étalée sur plusieurs mois de travail est généralement requise à cette fin. *Aucune évaluation des impacts sur les terres agricoles à acquérir, les bâtiments à exproprier ou sur les impacts environnementaux n'a été faite.*

1.3 Coûts préliminaires estimés

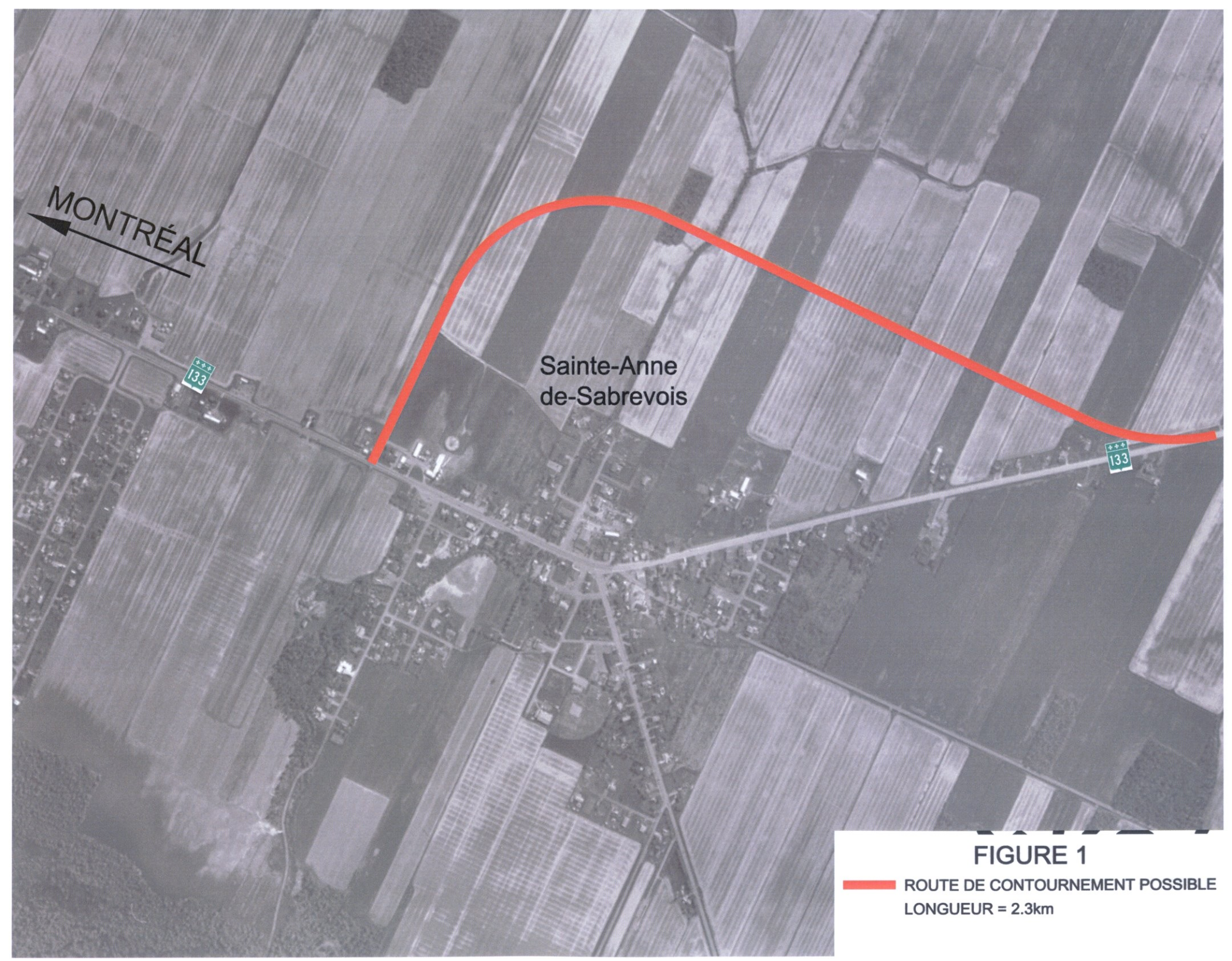
Nous avons estimé le coût de construction de chaque chemin de contournement sur la base d'un coût moyen au kilomètre, dans le seul but de donner un aperçu de l'ampleur des coûts impliqués. À noter que le contournement de l'agglomération de St-Pierre-de-Véronne-à-Pike-River implique la construction d'un nouveau pont.

Ste-Anne-de-Sabrevois : 4,6 M (millions de dollars)

Henryville : 3,0 M

St-Sébastien : 4,6 M

St-Pierre-de-Véronne-à-Pike-River : 16 M



MONTRÉAL
←

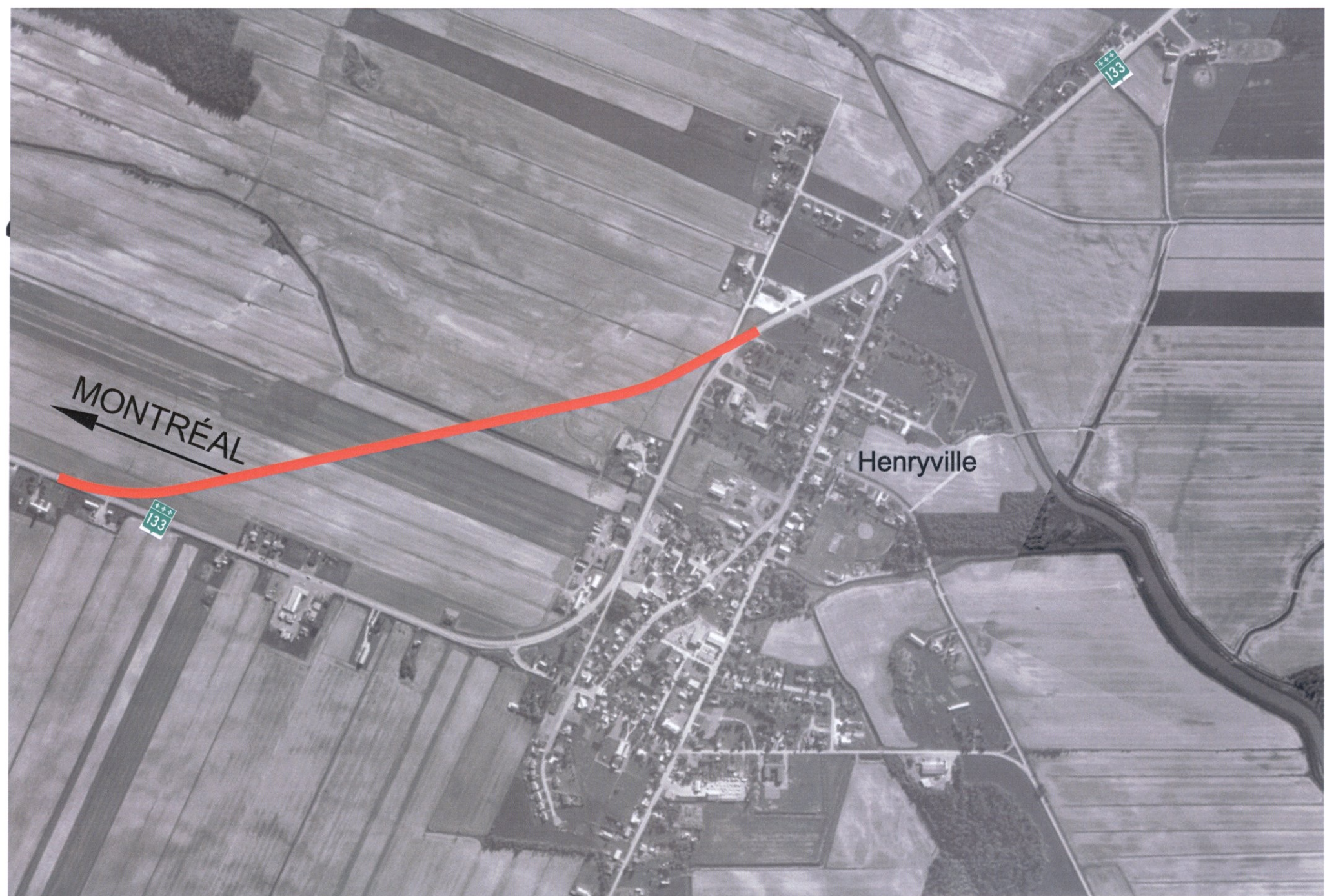
Sainte-Anne
de-Sabrevois

133

133

FIGURE 1

ROUTE DE CONTOURNEMENT POSSIBLE
LONGUEUR = 2.3km

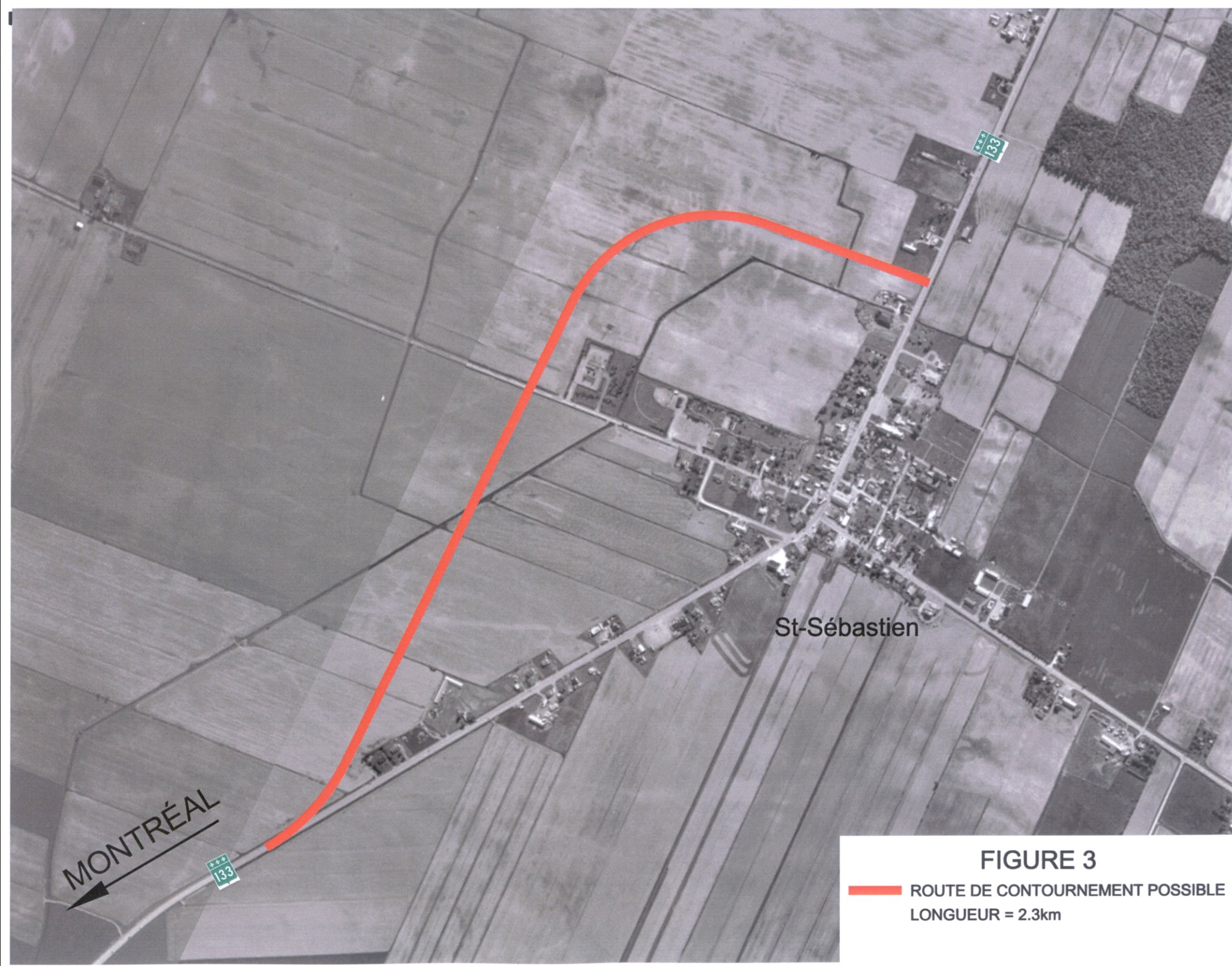


MONTRÉAL
←

Henryville

FIGURE 2

 ROUTE DE CONTOURNEMENT POSSIBLE
LONGUEUR = 1.5km



MONTRÉAL
←

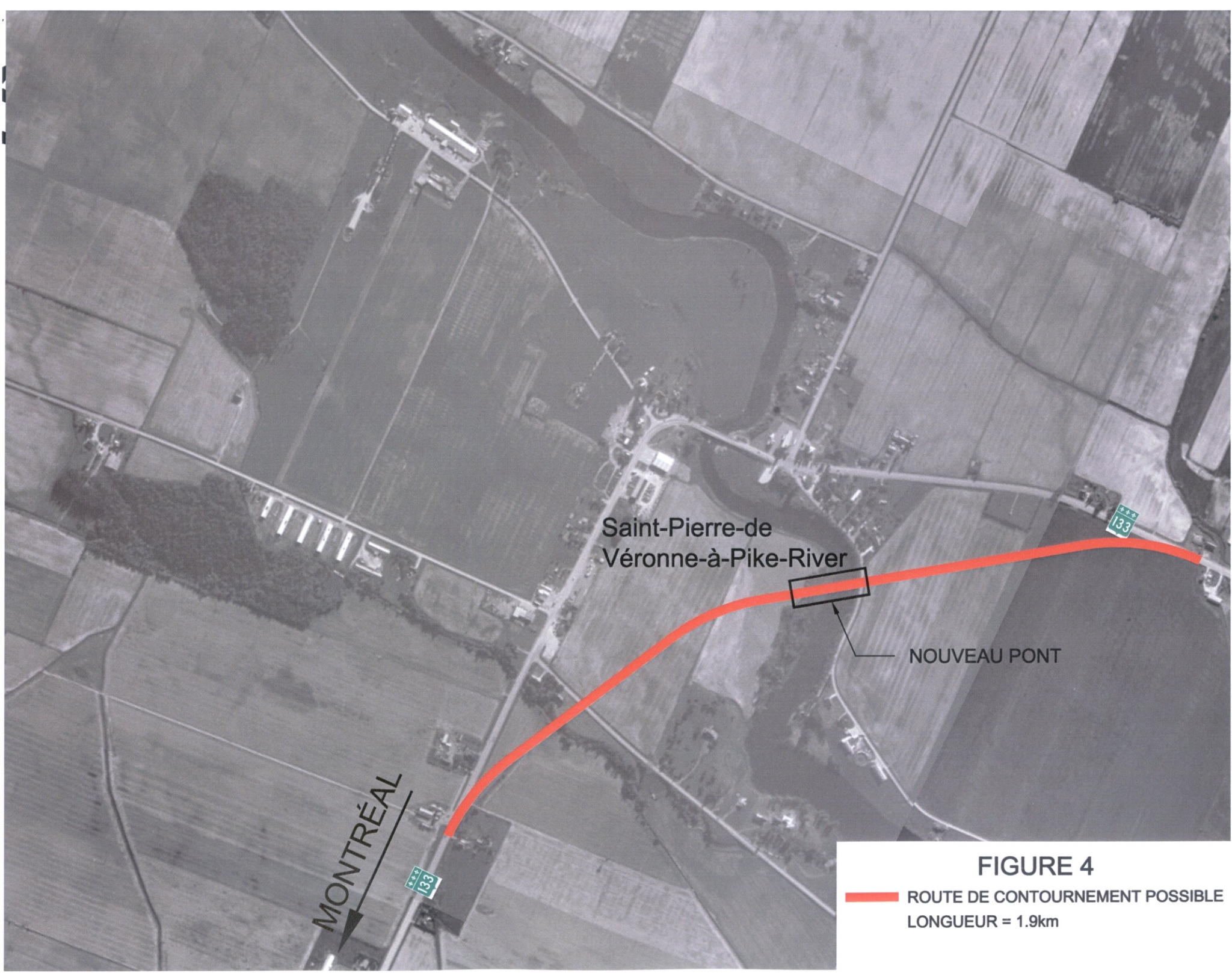
St-Sébastien

133

133

FIGURE 3

— ROUTE DE CONTOURNEMENT POSSIBLE
LONGUEUR = 2.3km



Saint-Pierre-de
Véronne-à-Pike-River



NOUVEAU PONT

MONTRÉAL



FIGURE 4

 ROUTE DE CONTOURNEMENT POSSIBLE
LONGUEUR = 1.9km