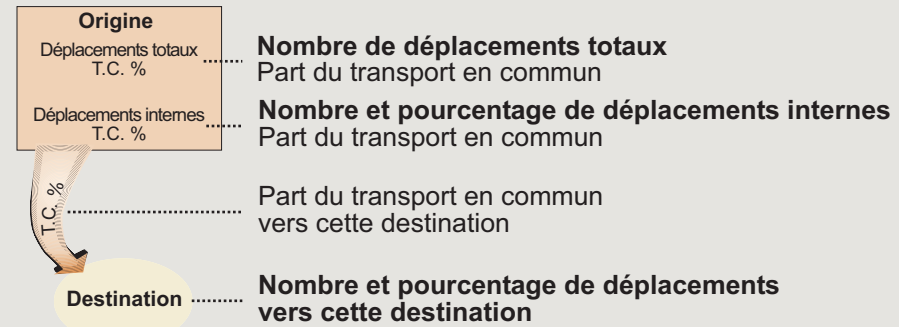


Carte 4

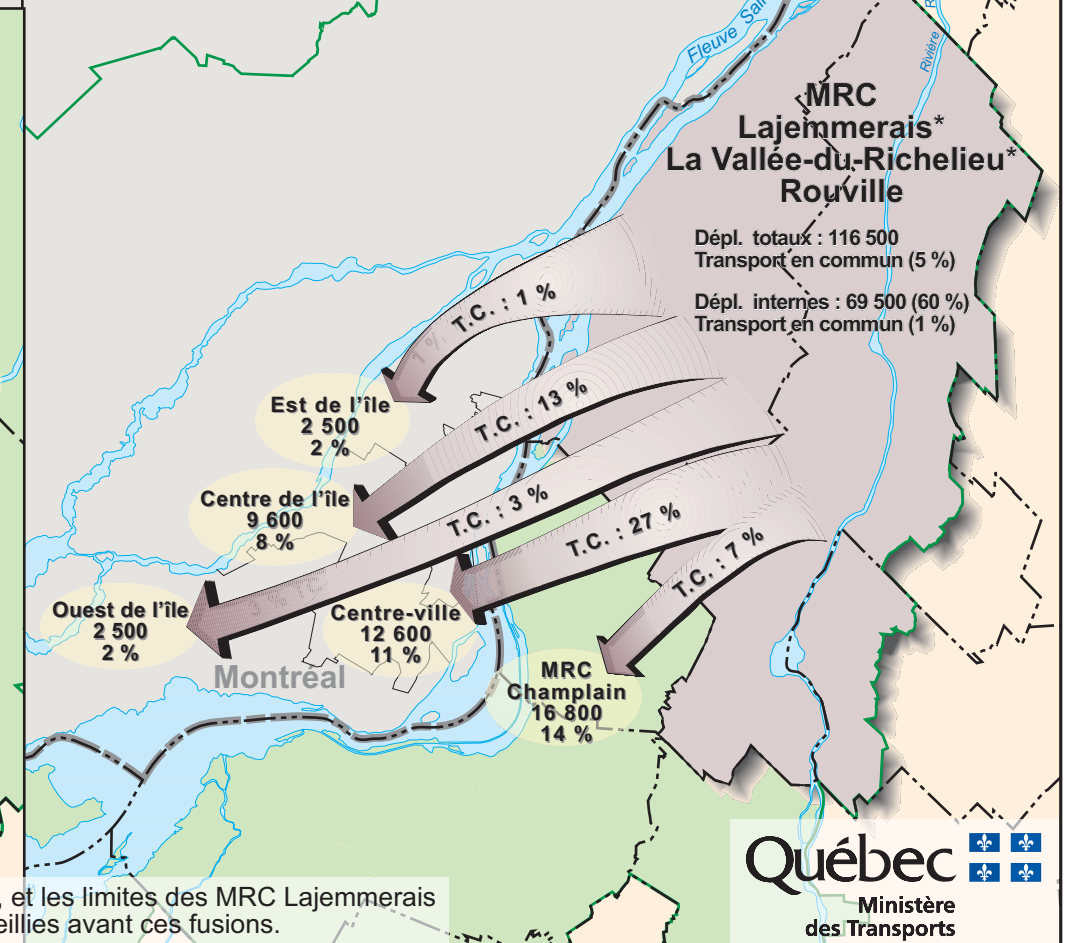
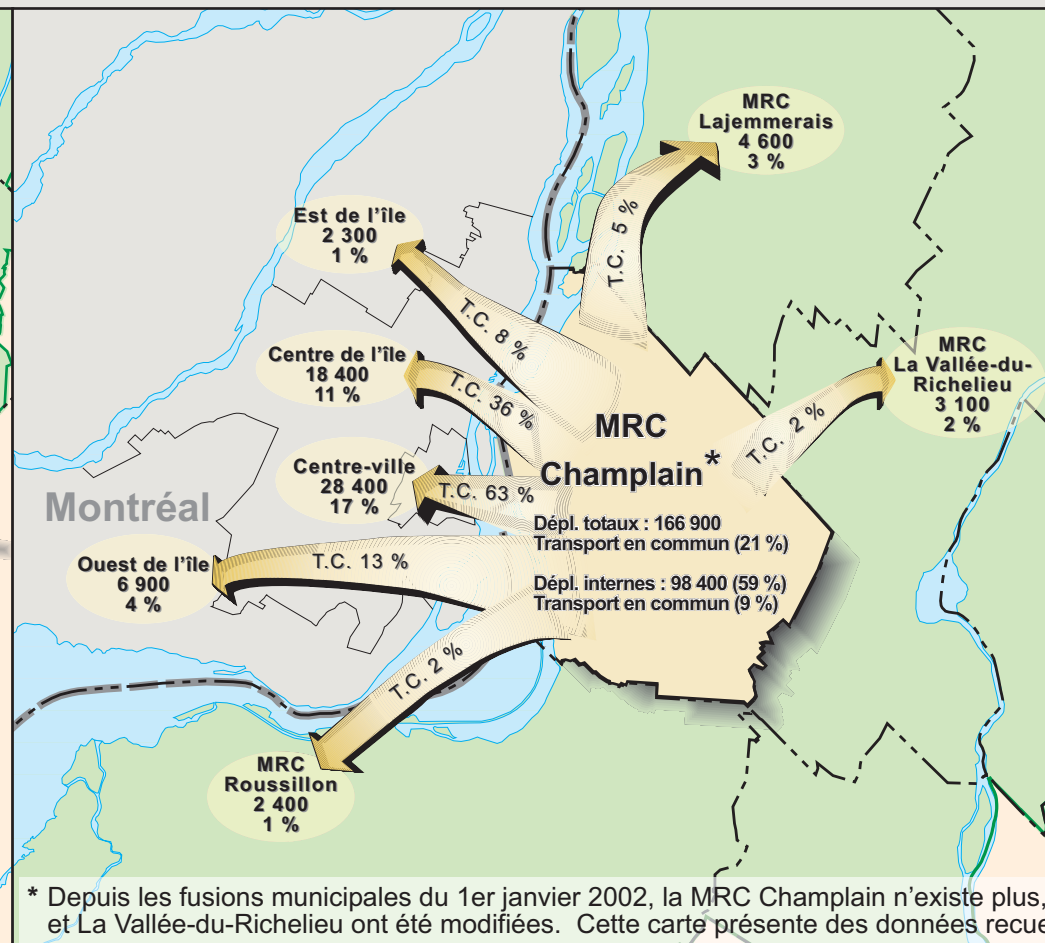
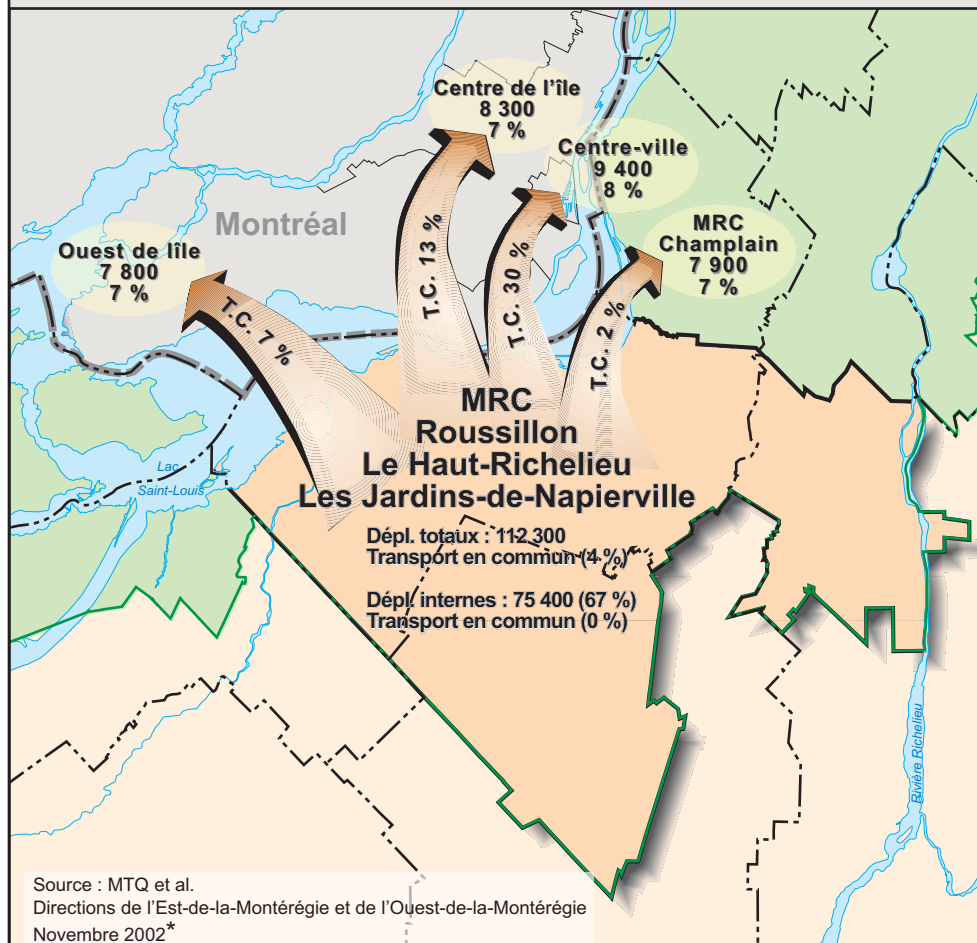
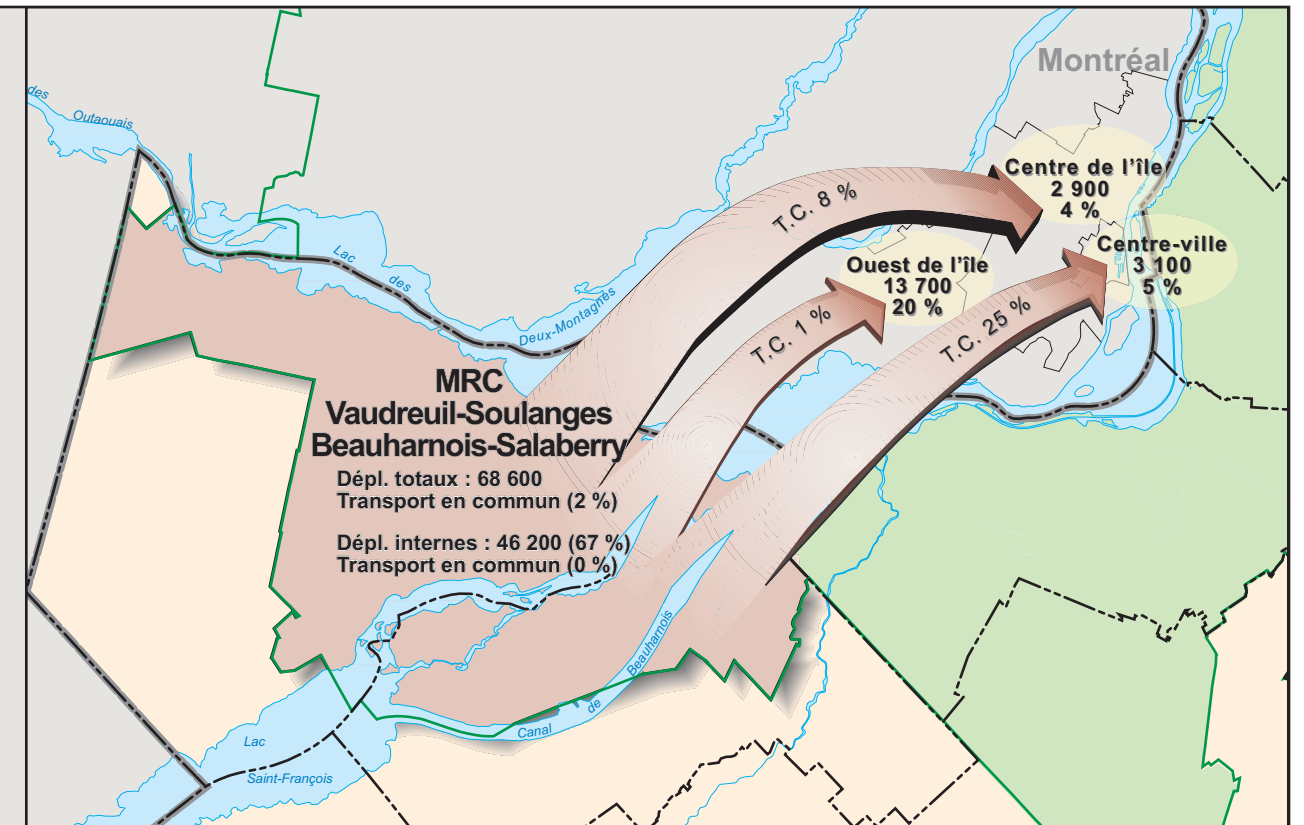
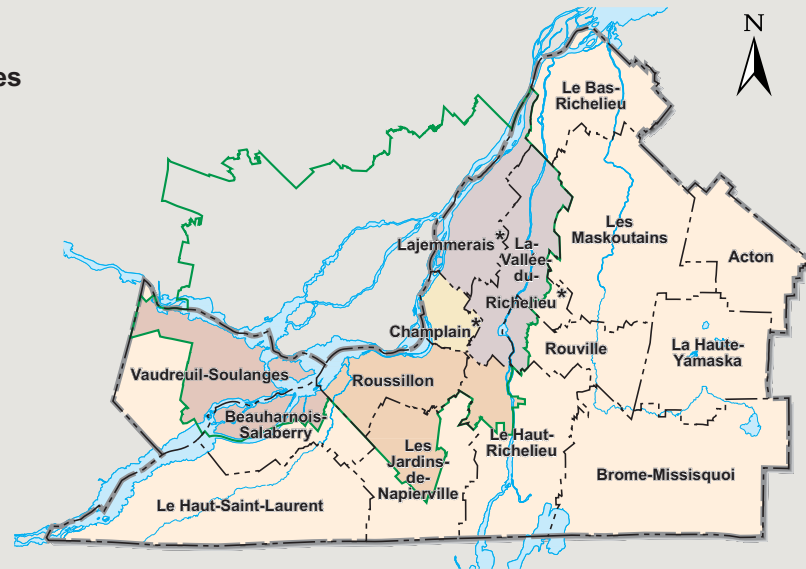
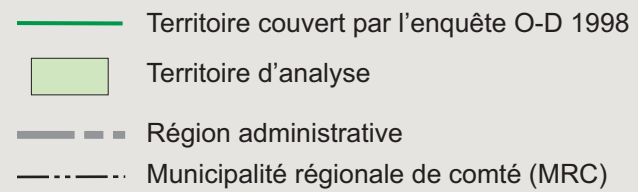
# Destinations des déplacements

Déplacements en provenance des MRC (partie couverte par l'enquête origine-destination 1998)  
Tous motifs – période de pointe du matin

Plan de transport de la Montérégie



## Limites administratives



Source : MTQ et al.  
Directions de l'Est-de-la-Montérégie et de l'Ouest-de-la-Montérégie  
Novembre 2002\*

\* Depuis les fusions municipales du 1er janvier 2002, la MRC Champlain n'existe plus, et les limites des MRC Lajemmerais et La Vallée-du-Richelieu ont été modifiées. Cette carte présente des données recueillies avant ces fusions.