

# Tracé proposé pour l'A-35

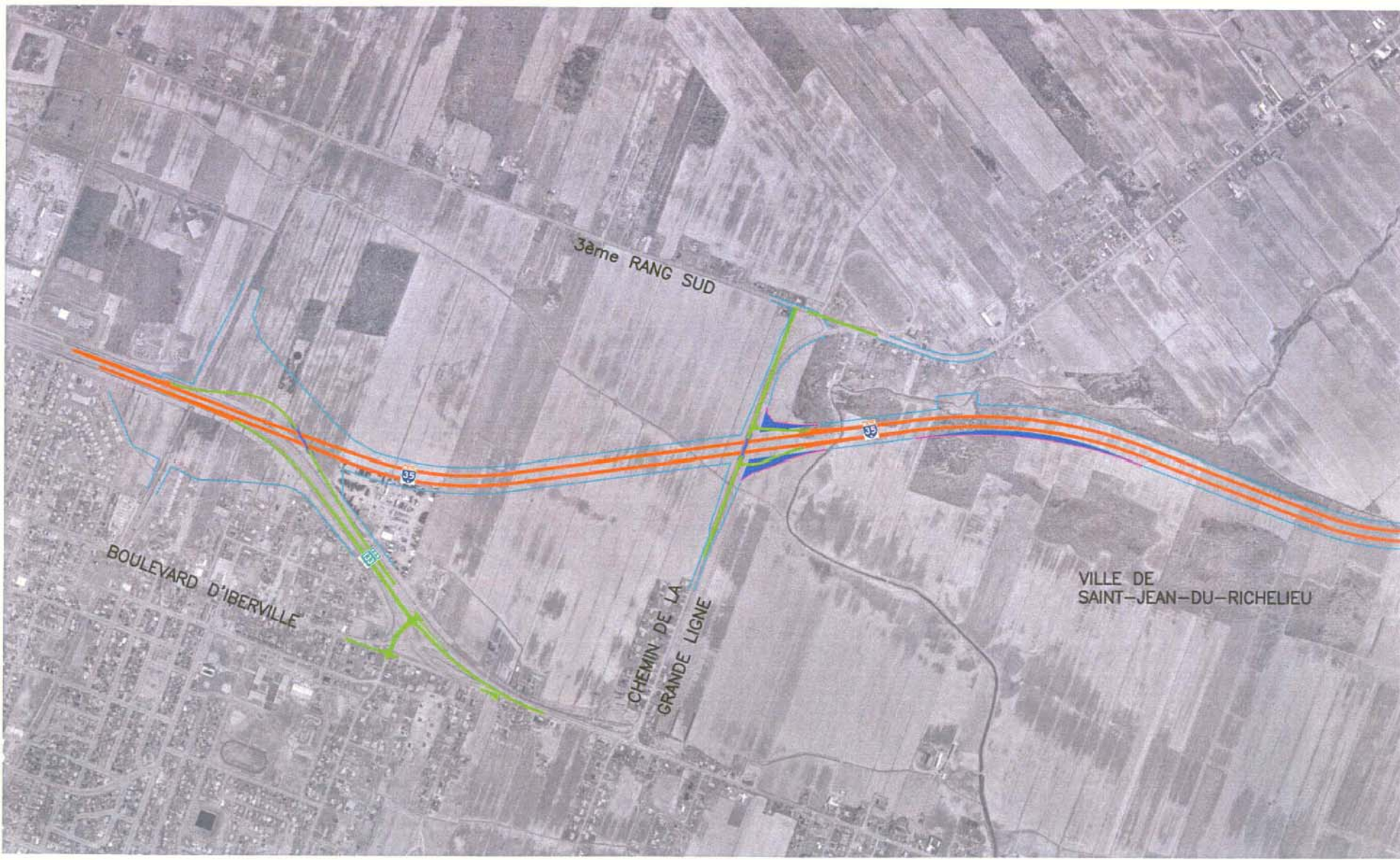
221

DA31

Projet de parachèvement de l'autoroute 35 entre la  
frontière américaine et Saint-Jean-sur-Richelieu

MRC Le Haut-Richelieu

6211-06-110



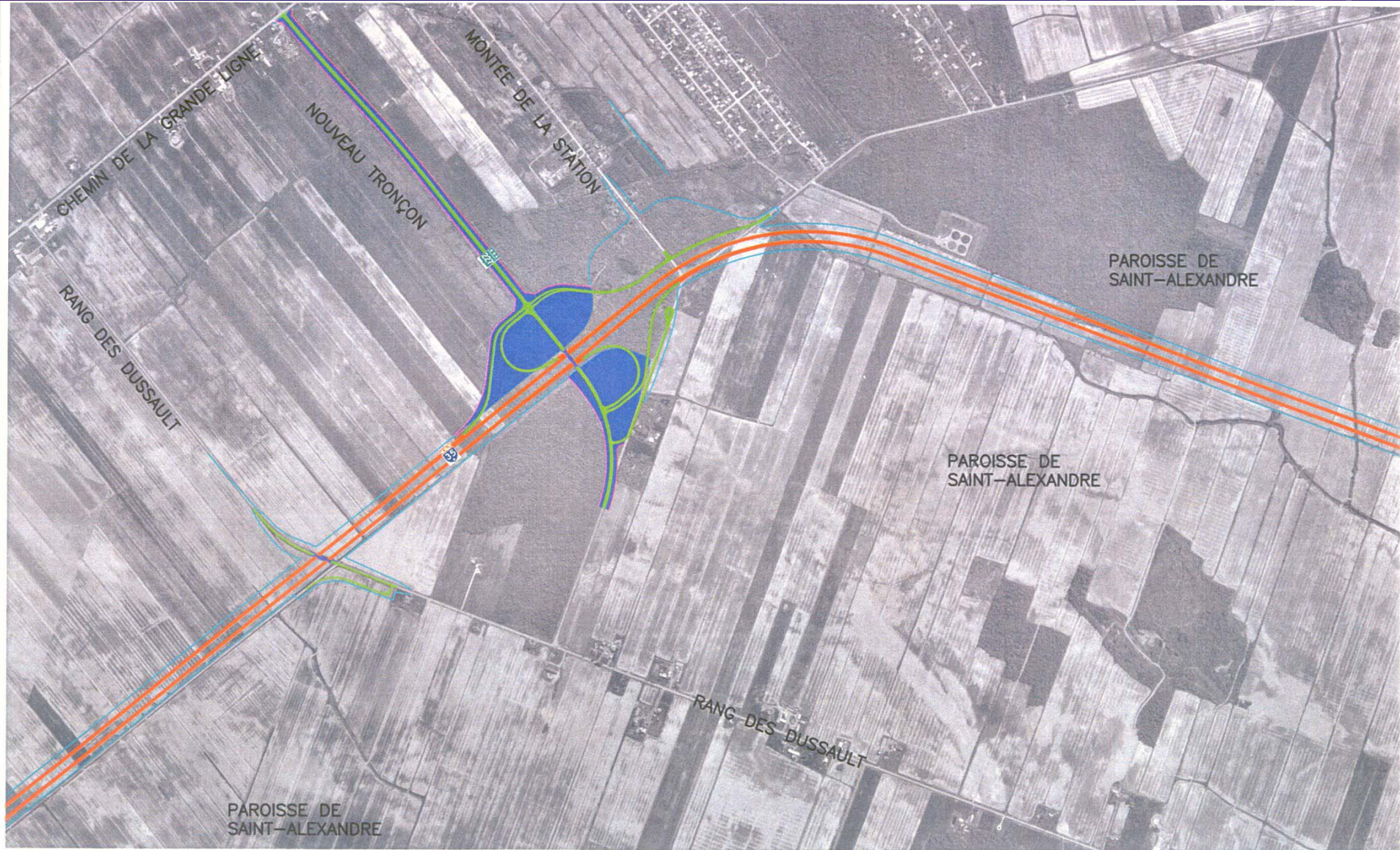
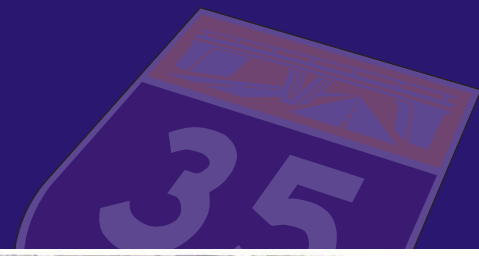


# Tracé proposé pour l'A-35





# Tracé proposé pour l'A-35





# Tracé proposé pour l'A-35



MUNICIPALITÉ DE  
SAINT-ALEXANDRE

PAROISSE DE  
SAINT-SÉBASTIEN

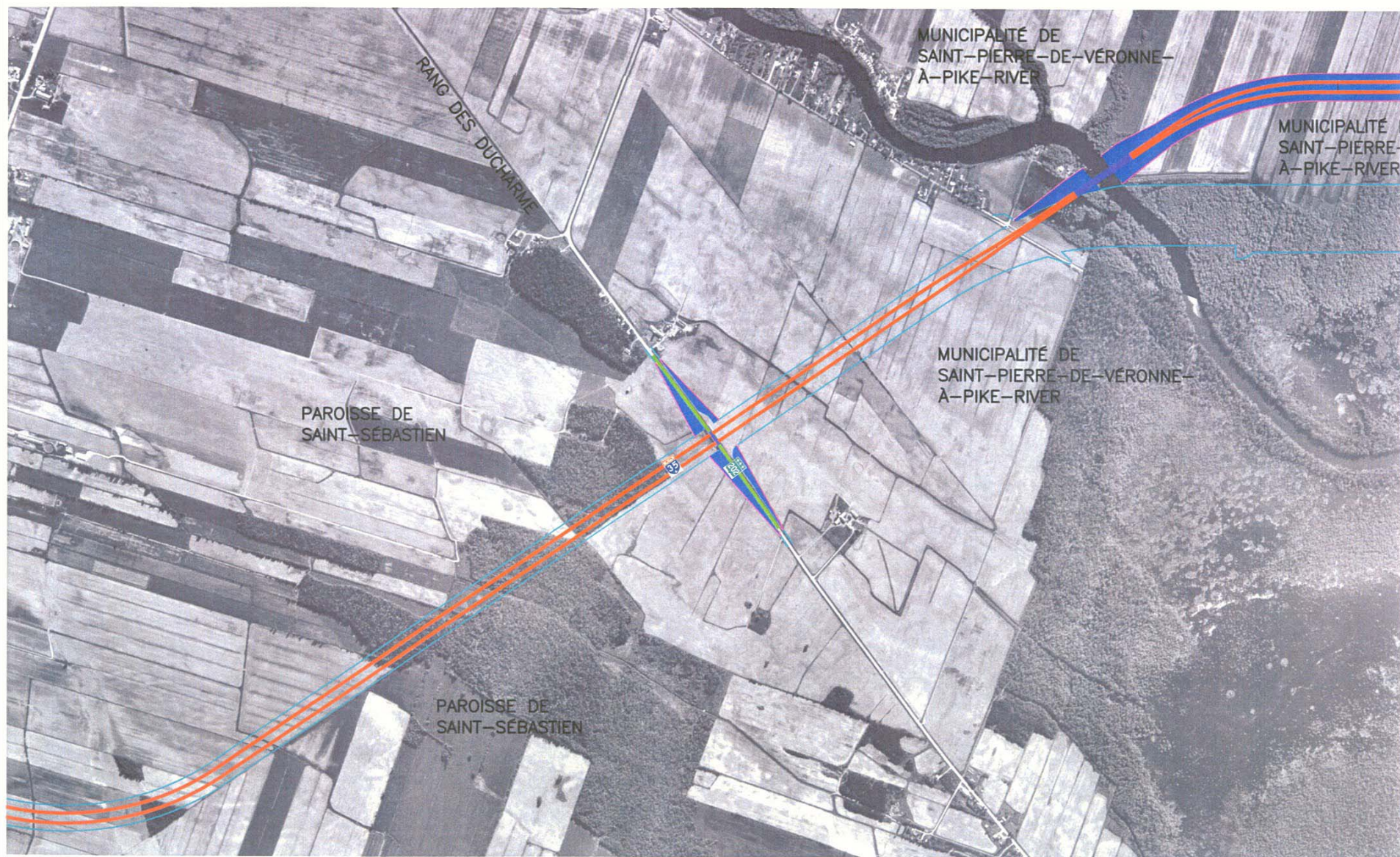


# Tracé proposé pour l'A-35



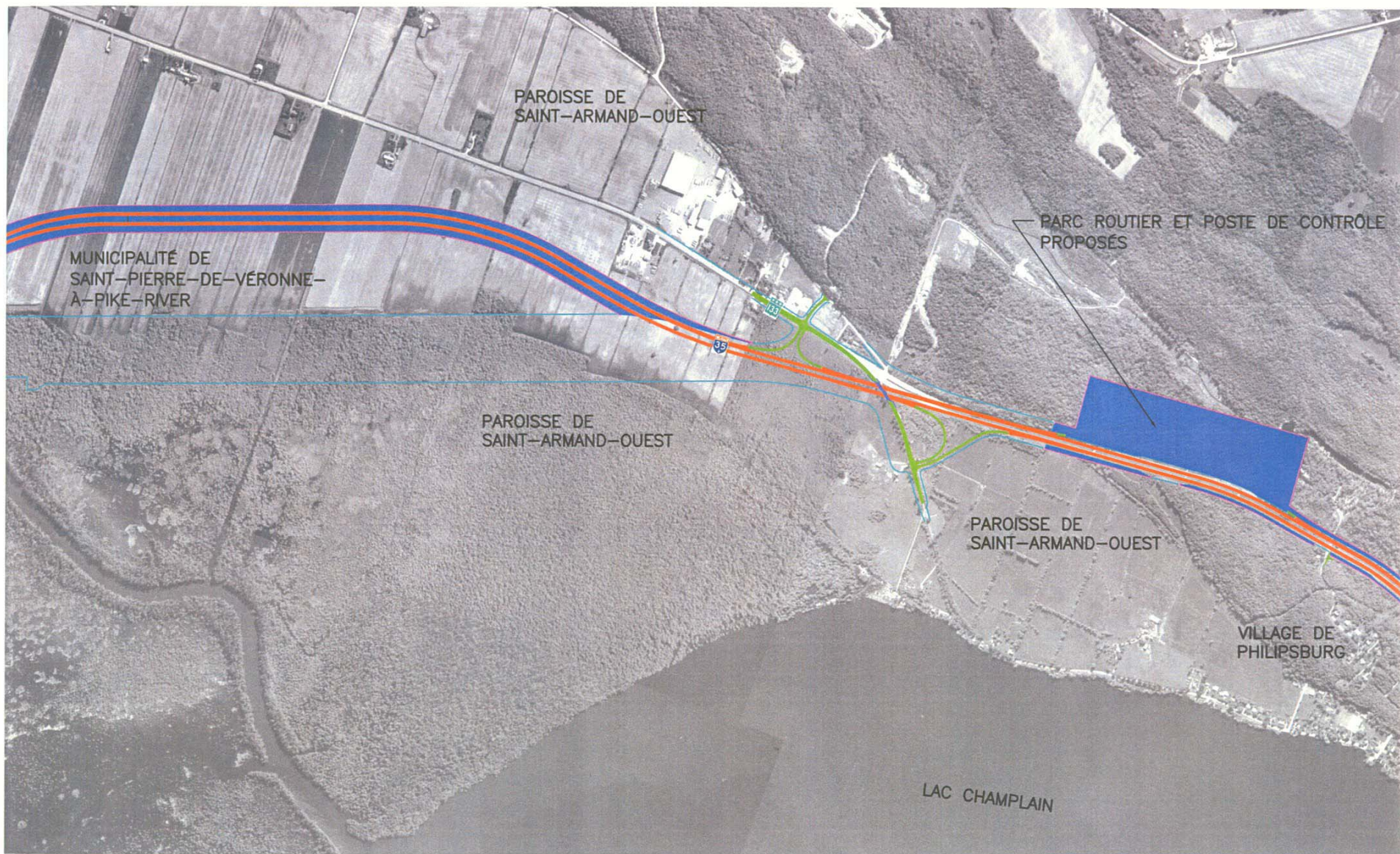


# Tracé proposé pour l'A-35





# Tracé proposé pour l'A-35





# Tracé proposé pour l'A-35

