

Échangeur St-Armand nord / scénario recommandé

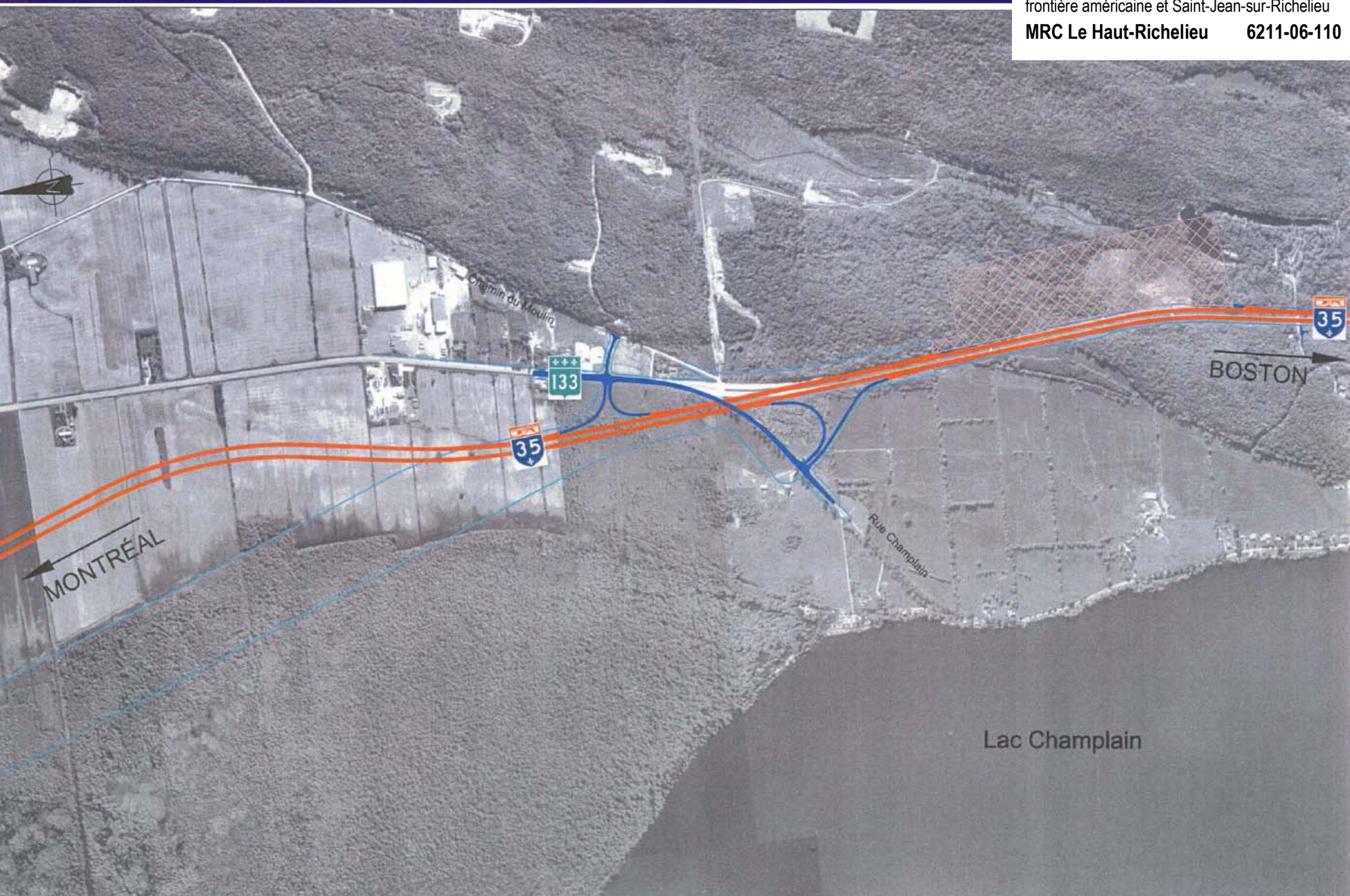
221

DA24

Projet de parachèvement de l'autoroute 35 entre la frontière américaine et Saint-Jean-sur-Richelieu

MRC Le Haut-Richelieu

6211-06-110



Échangeur St-Armand nord / scénario recommandé



- Pas d'acquisition de terrains requise
- Raccordements toutes directions entre la route 133 et l'autoroute 35
- Continuité de la route 133 vers Philipsburg
- Respect de la hiérarchie du réseau



- Arrivée des bretelles en face de résidences
- Bretelle de sortie nord vers la route 133 relativement serrée
- Bretelles sud-ouest dans une surface boisée (plantes rares)