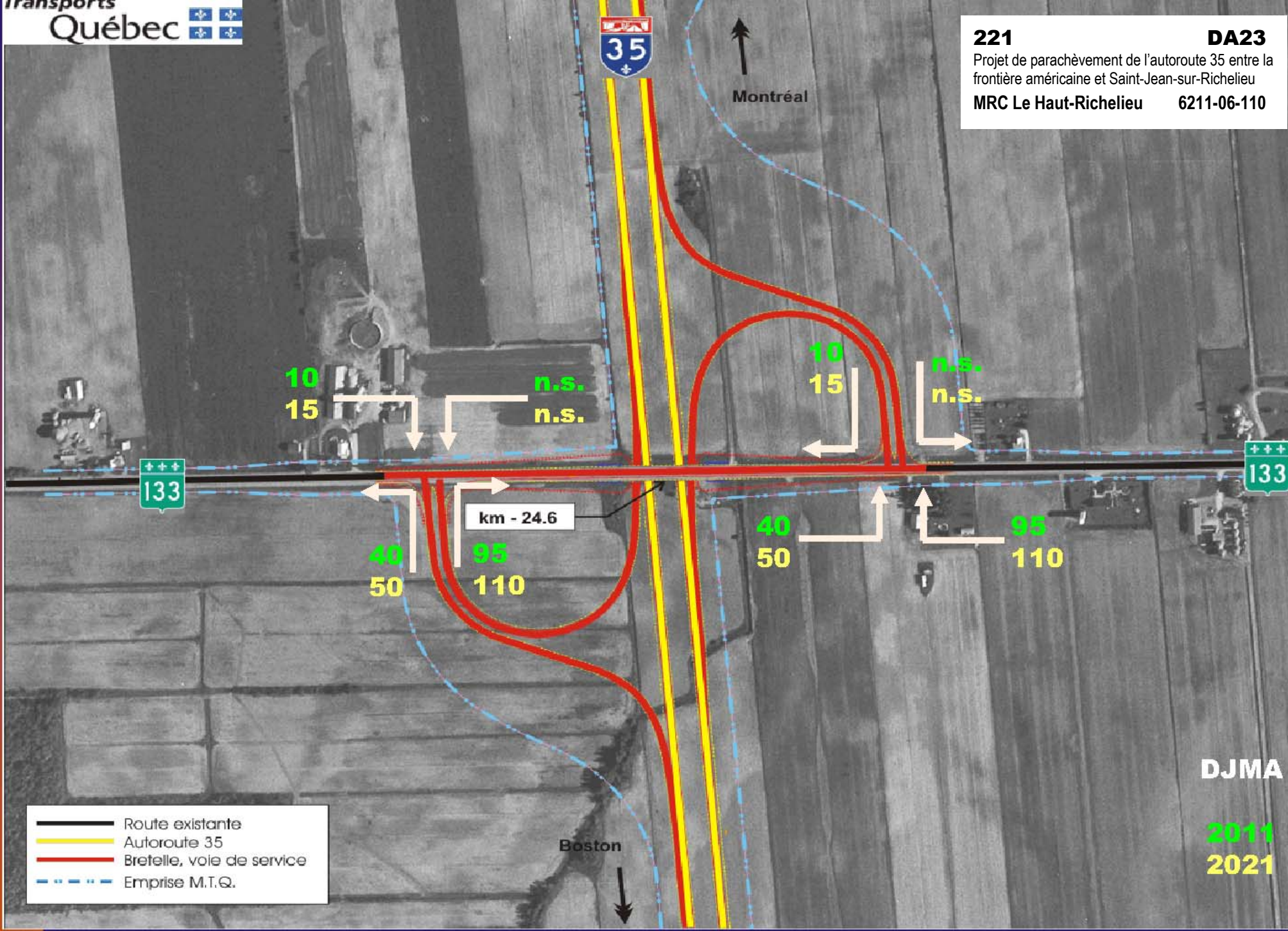


221 **DA23**
 Projet de parachèvement de l'autoroute 35 entre la frontière américaine et Saint-Jean-sur-Richelieu
 MRC Le Haut-Richelieu 6211-06-110



- Route existante
- Autoroute 35
- Bretelle, voie de service
- - - - Emprise M.T.Q.

DJMA
 2011
 2021

Camions dans l'échangeur St-Sébastien