

# Échangeur St-Alexandre / autre scénario étudié



**221**

Projet de parachèvement de l'autoroute 35 entre la frontière américaine et Saint-Jean-sur-Richelieu

MRC Le Haut-Richelieu

**DA22**

6211-06-110

# Échangeur St-Alexandre / autre scénario étudié

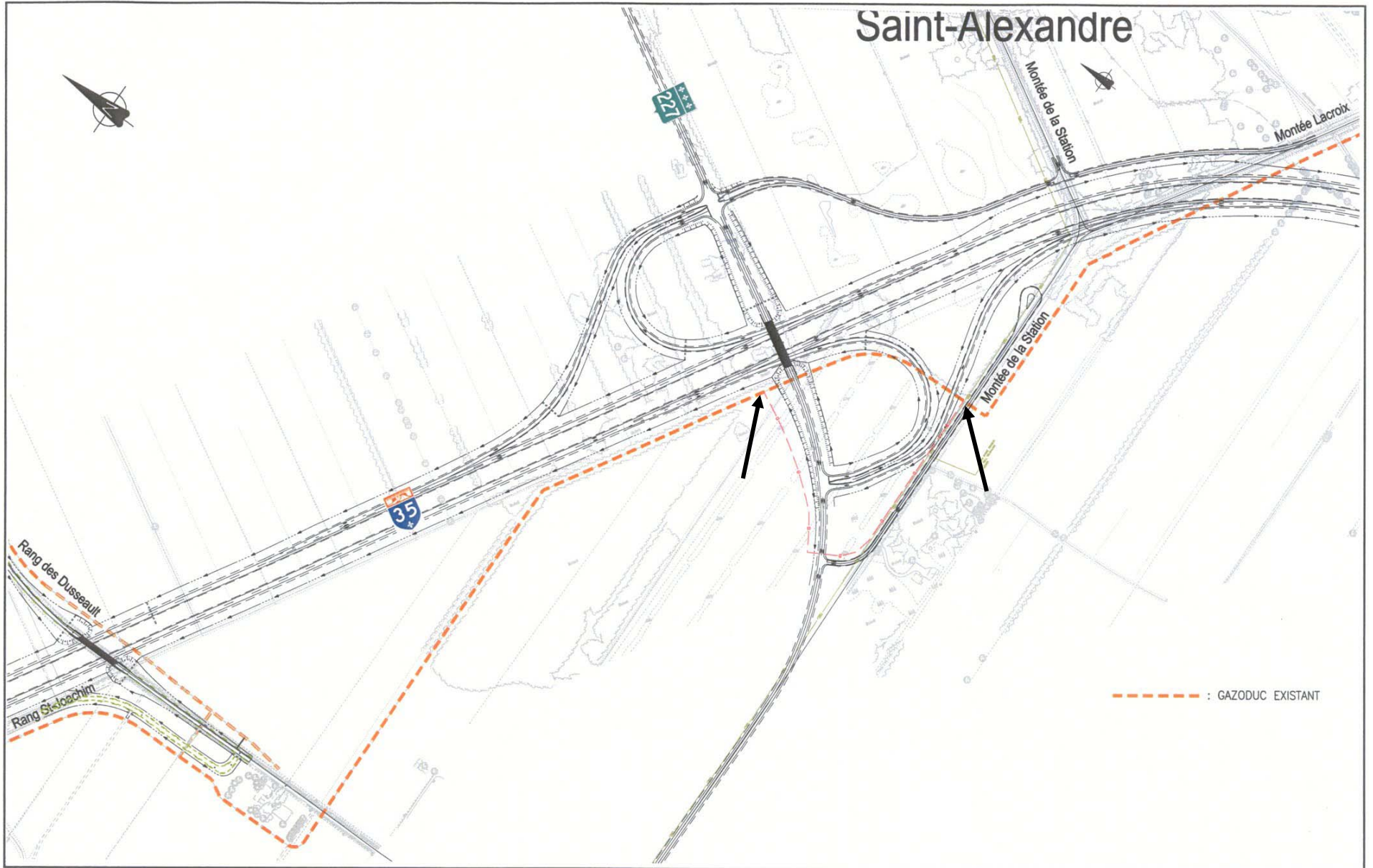


- Pas d'acquisition requise
- Conduite de Gaz Métropolitain localisée en fonction de cet échangeur



- Échangeur en courbe
- Circulation de transit augmentée sur Montée de la Station
- Camions sur Montée de la Station
- Sécurité intersection route 227 / Grande Ligne non réglée
- Municipalité non favorable à cet échangeur

# Gaz Métropolitain



# Échangeur St-Alexandre / autre scénario étudié



# Échangeur St-Alexandre / autre scénario étudié

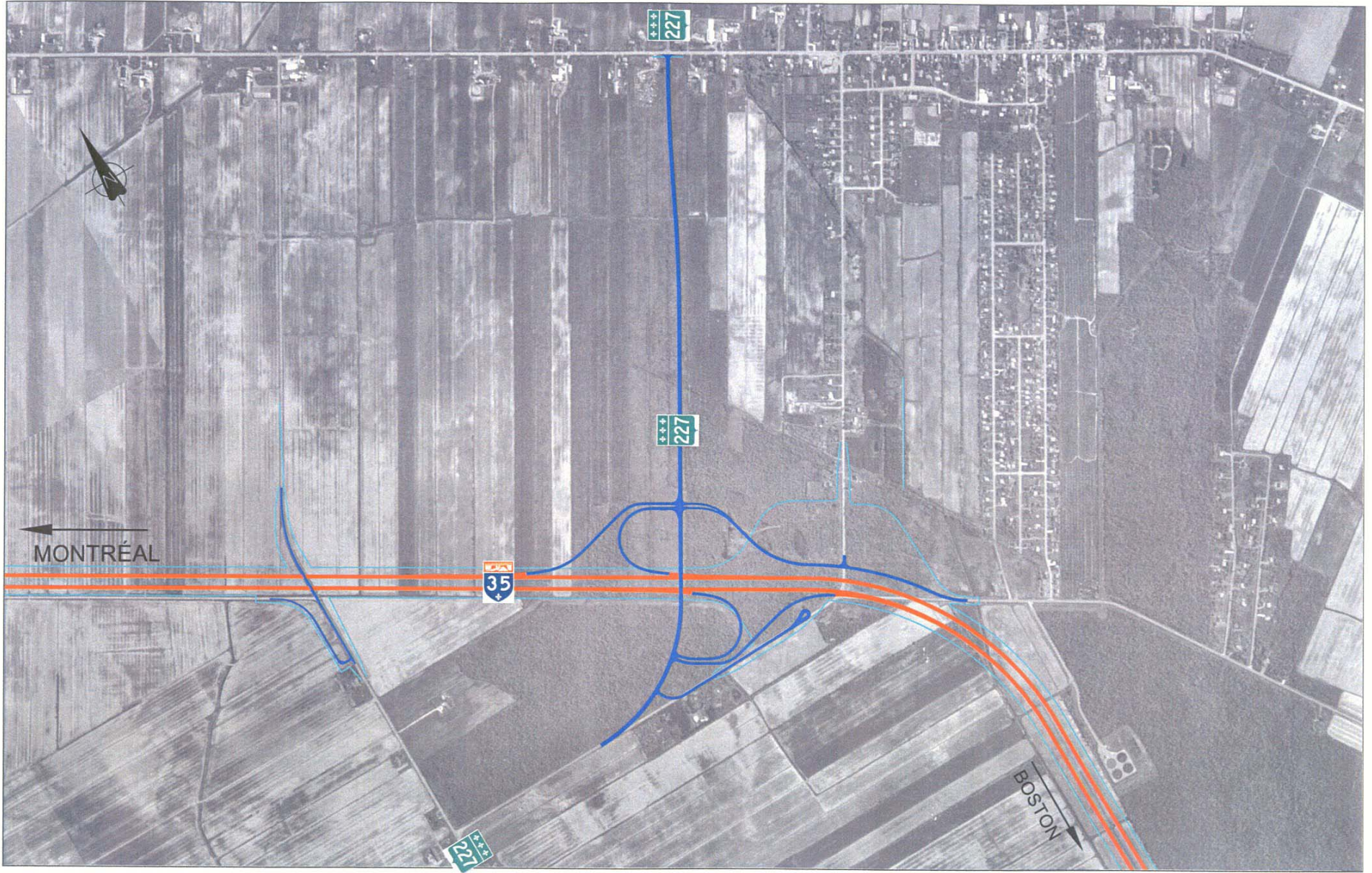


- Respect de la hiérarchie du réseau
- Pas d'augmentation de circulation sur Montée de la Station
- Meilleure visibilité pour l'échangeur (ligne droite)
- Perte de boisé limitée à la Montée Lacroix



- Sécurité intersection route 227 / Grande Ligne non réglée
- Montée de la Station moins bien desservie
- Terrains à acquérir (20 ha)
- Conduite de Gaz Métropolitain à déplacer

# Échangeur St-Alexandre / scénario recommandé



# Échangeur St-Alexandre / scénario recommandé



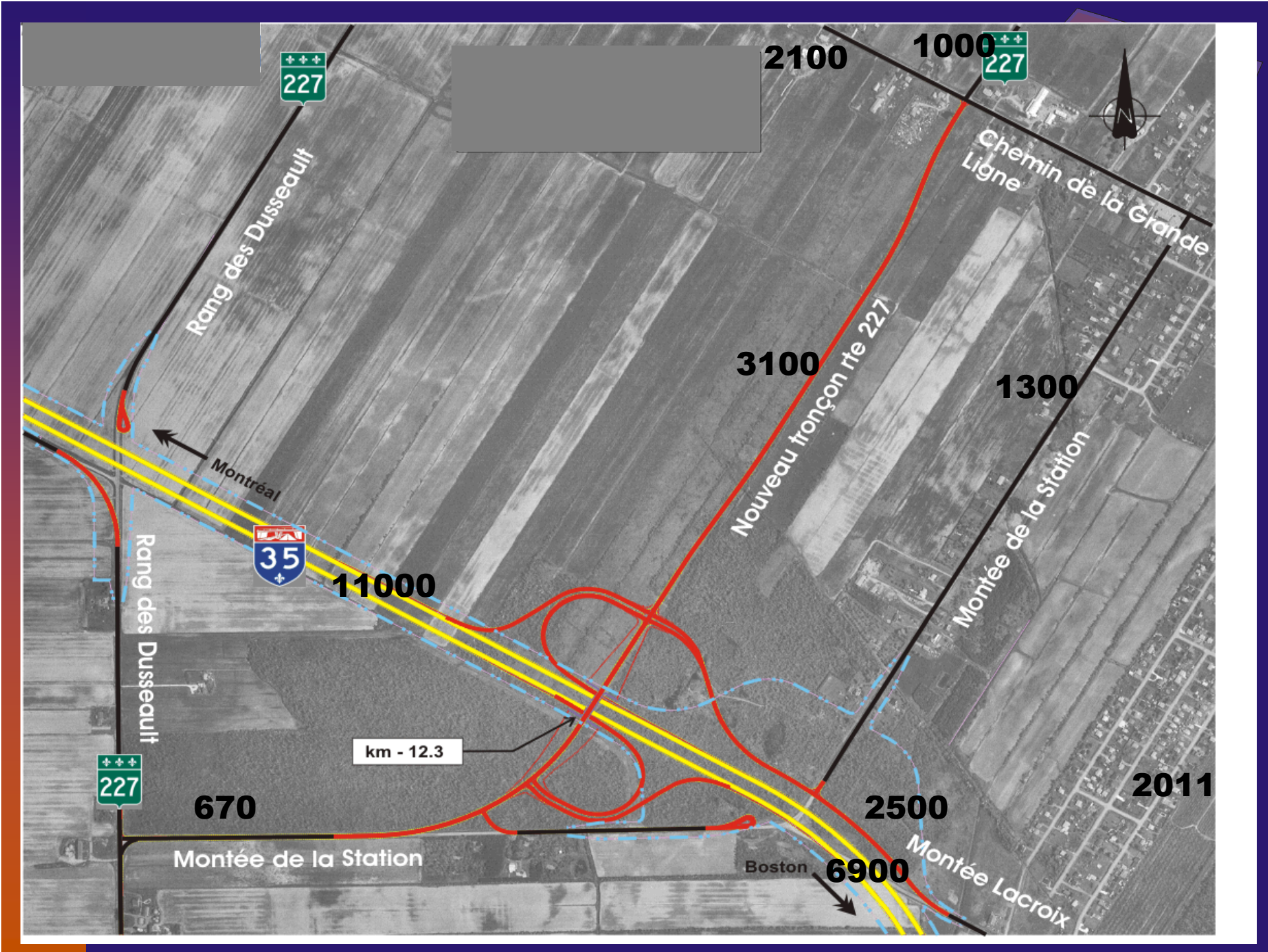
- Améliore la sécurité sur route 227 / Grande Ligne
- Respect de la hiérarchie du réseau
- Meilleure visibilité pour l'échangeur (ligne droite)
- Pas d'augmentation de circulation sur Montée de la Station
- Municipalité favorable à cet échangeur
- Montée de la Station bien desservie



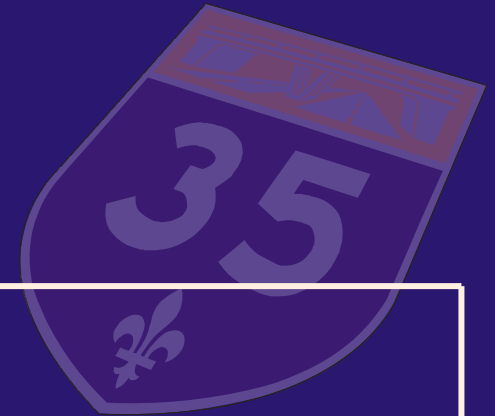
- Acquisition de terrains requise (18,3 ha)
- Conduite de Gaz Métropolitain à relocaliser







## Emprises / scénario recommandé

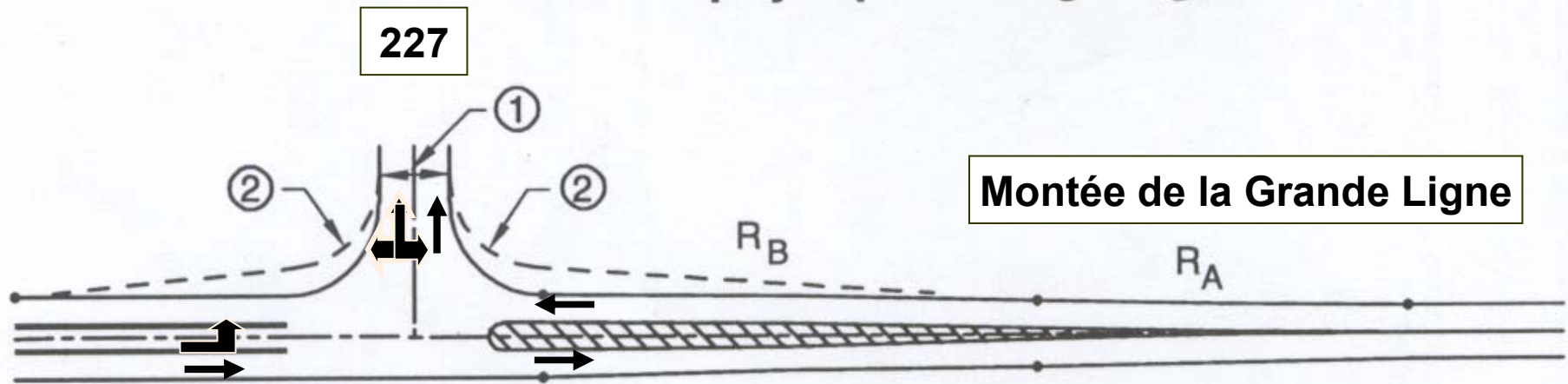


GLOBAL				
	Superficie (ha)			
	Totale	Boisé	Culture	Autres
Excédentaire	7,8	7,8	-	-
A acquérir	18,3	8,8	7,7	1,8

# Route 227 / Montée de la Grande Ligne

## Intersection améliorée – Scénario possible

A. Carrefour majeur en T – *Marquage ou terre-plein physique : virage à gauche*



# Route 227 / Montée de la Grande Ligne Intersection améliorée – Scénario possible

