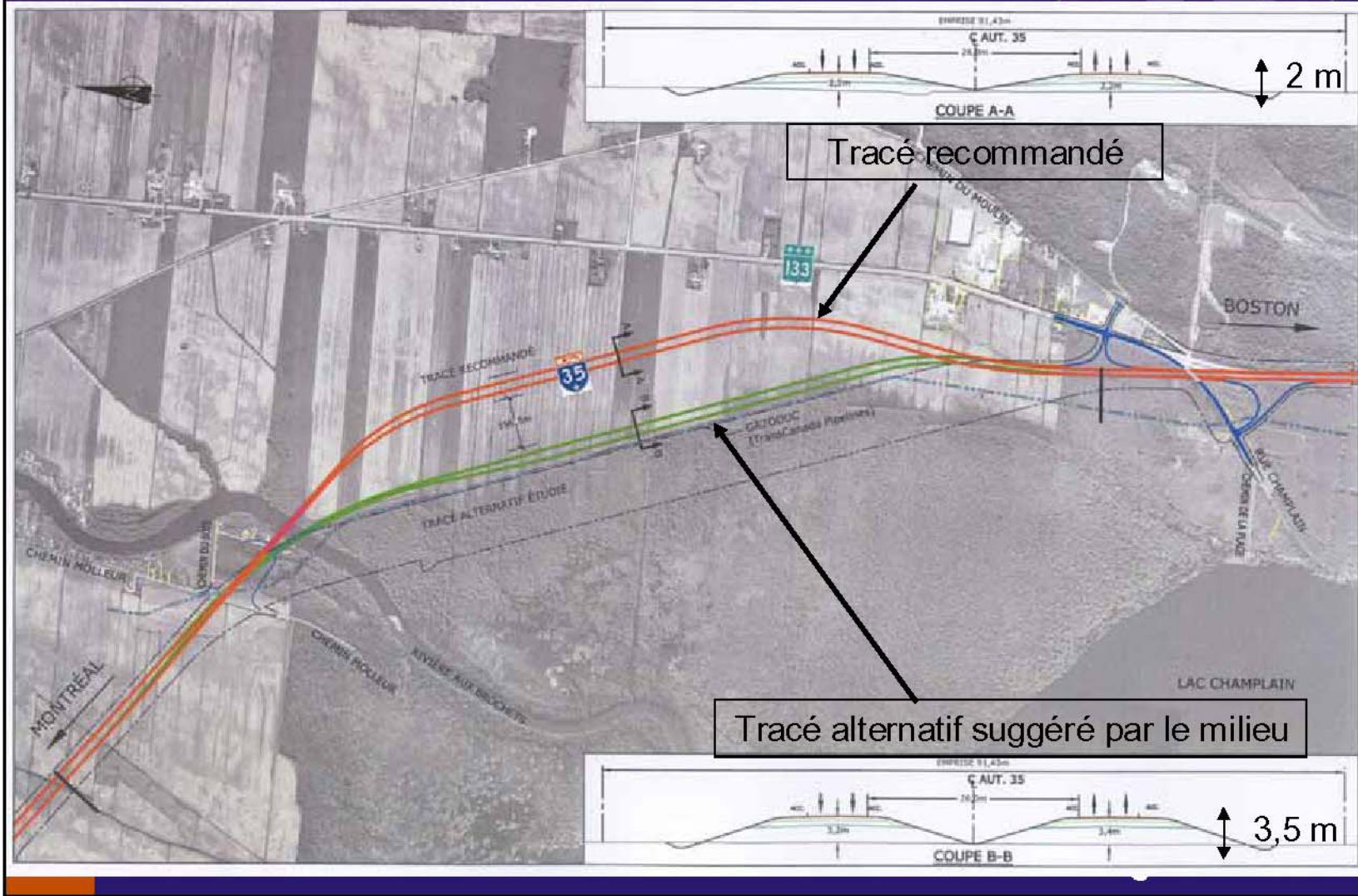


Tracé recommandé et tracé alternatif



Études réalisées



- Géotechnique : *les 2 tracés sont relativement équivalents*
- Pont de la riv. Aux Brochets : *poutres courbées, construction similaire*
- Hydraulique : *drainage similaire, construction différente*

Enjeux biophysiques



Atteinte habitat aquatique - LNHE (ha)	3,8	14,3
Atteinte frayère potentielle (ha)	5,1	12,7
Atteinte végétation - marécage (ha)	1,5	2,4
Flore à statut précaire (occurrences)	2	5
Impact faune forestière (proximité)	non	oui
Atteinte qualité des eaux (forêt humide)	non	oui

Enjeux agricoles



Perte de sol cultivé (ha)	42,8	32,7
Terres enclavées (ha)	78,5	21,4
Taille des parcelles résiduelles	petite	n/a
Détour pour accès (ferme)	7	1
Impact sur pratiques culturales	oui	non
Impact sur drainage des terres	oui	non

Tracé recommandé et tracé alternatif



- Coûts additionnels du tracé alternatif

- Pont: 2,5 M \$

- Autoroute:

- Tracé plus court (175 m): - 0,7 M \$

- Glissières de sécurité : 0,2 M \$

- Protection des remblais : 0,6 M \$

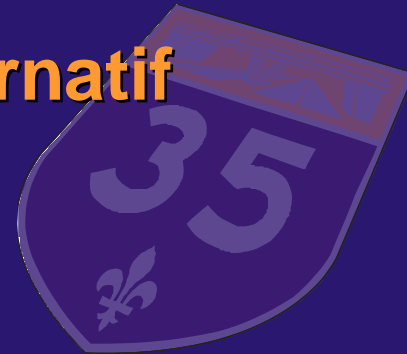
- Remblai supplémentaire : 1,5 M \$

- Mesures de compensation

- (environnement): 0,3 M \$

- Total approx.: 4,4 M \$

Tracé recommandé et tracé alternatif



- En résumé :
 - Les 2 tracés sont techniquement faisables
 - Le tracé alternatif est un peu plus coûteux
 - Le tracé alternatif a moins d'impact sur les terres agricoles
 - Toutefois, seul le tracé recommandé respecte la politique sur les zones inondables