

B DÉTAIL DES DÉBITS SUR L'AUTOROUTE 35

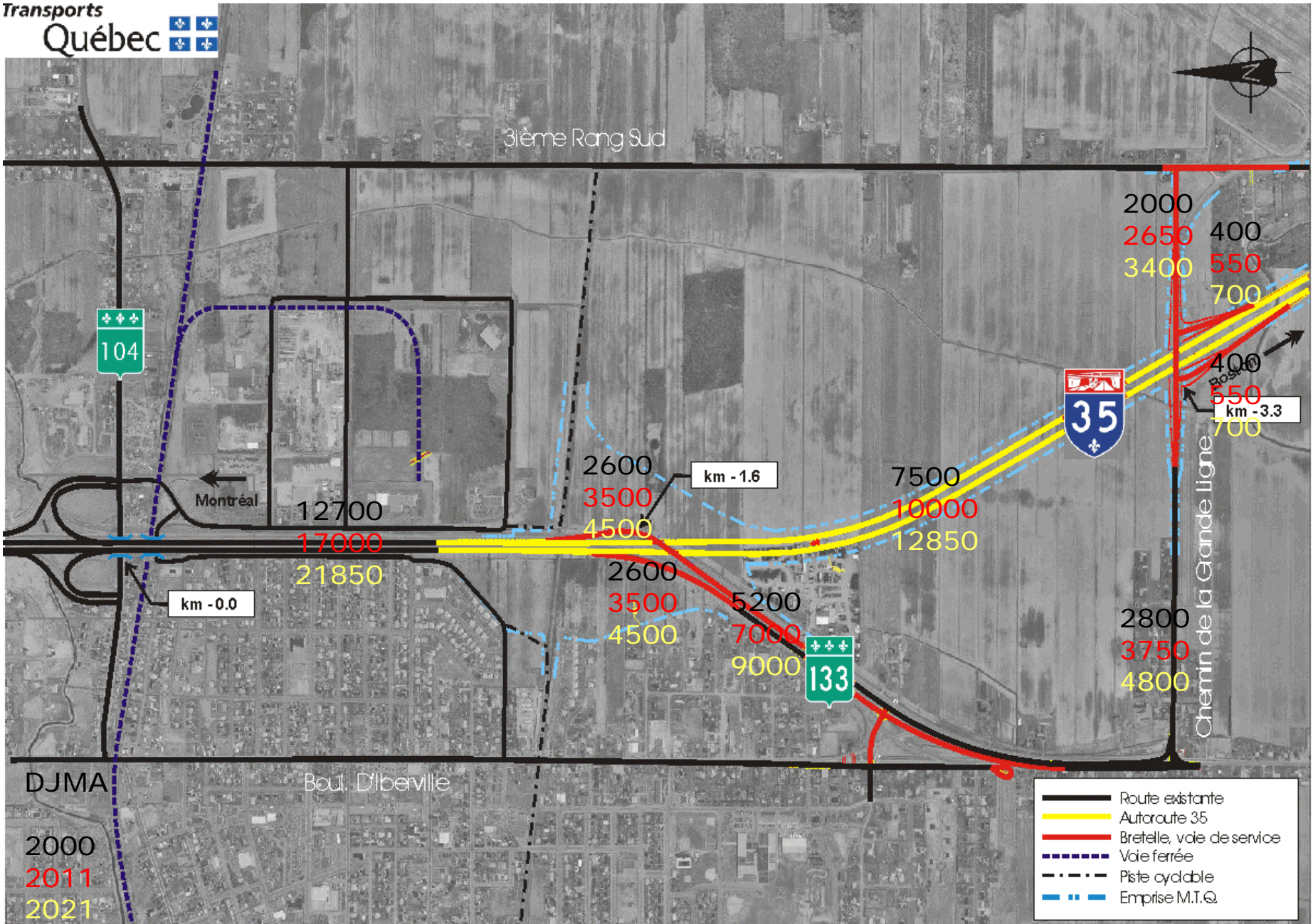
Tableau B1 : DJMA, DJME et pourcentage de véhicules lourds sur l'autoroute 35 en 2000, 2011 et 2021

Schéma de l'autoroute

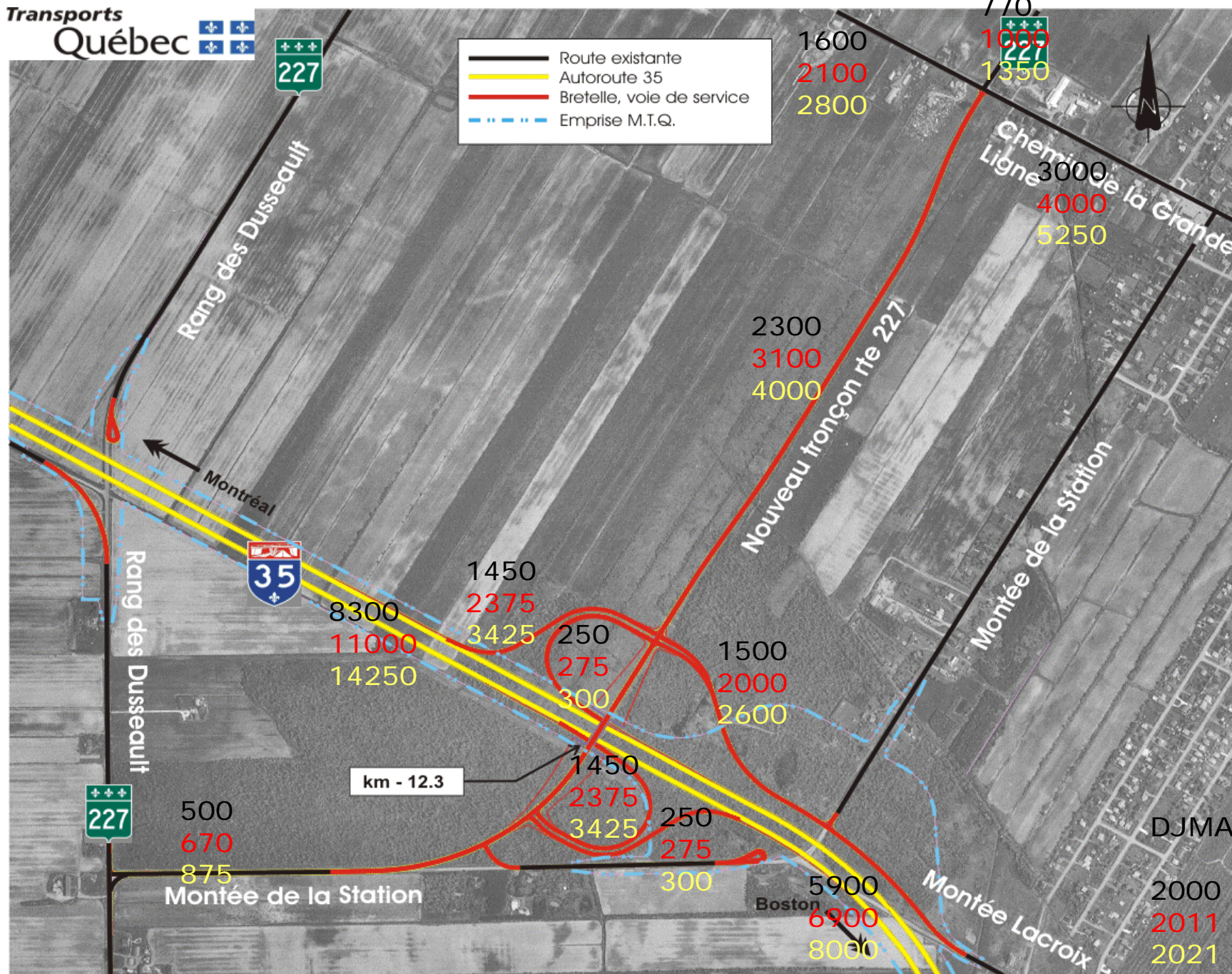
Période	Échangeur R-133 (à Iberville)		Échangeur Grande Ligne		Échangeur St-Alexandre		Échangeur R-133 (à St-Sebastien)		Échangeur R-133 (à St-Armand)		Échangeur Philipsburg			
	Débit	% véh. lourds	Débit	% véh. lourds	Débit	% véh. lourds	Débit	% véh. lourds	Débit	% véh. lourds	Débit	% véh. lourds		
DJMA 2000	12700	8%	7500	8%	8300	7%	5900	10%	3650	24%	3990	22%	3310	27%
DJMA 2011	17000	10%	10000	10%	11150	9%	6900	14%	4200	28%	4600	26%	3800	31%
DJMA 2021	21900	12%	12900	12%	14300	11%	8000	19%	4900	32%	5400	30%	4500	35%
DJME 2000	15240	7%	9000	7%	9960	6%	7080	8%	4708.5	19%	5147.1	17%	4269.9	21%
DJME 2011	20400	8%	12000	8%	13380	8%	8280	12%	5418	22%	5934	20%	4902	24%
DJME 2021	26280	10%	15480	10%	17160	9%	9600	16%	6321	25%	6966	23%	5805	27%

Note : Ces chiffres sont balancés et peuvent varier des comptages présentés dans le rapport

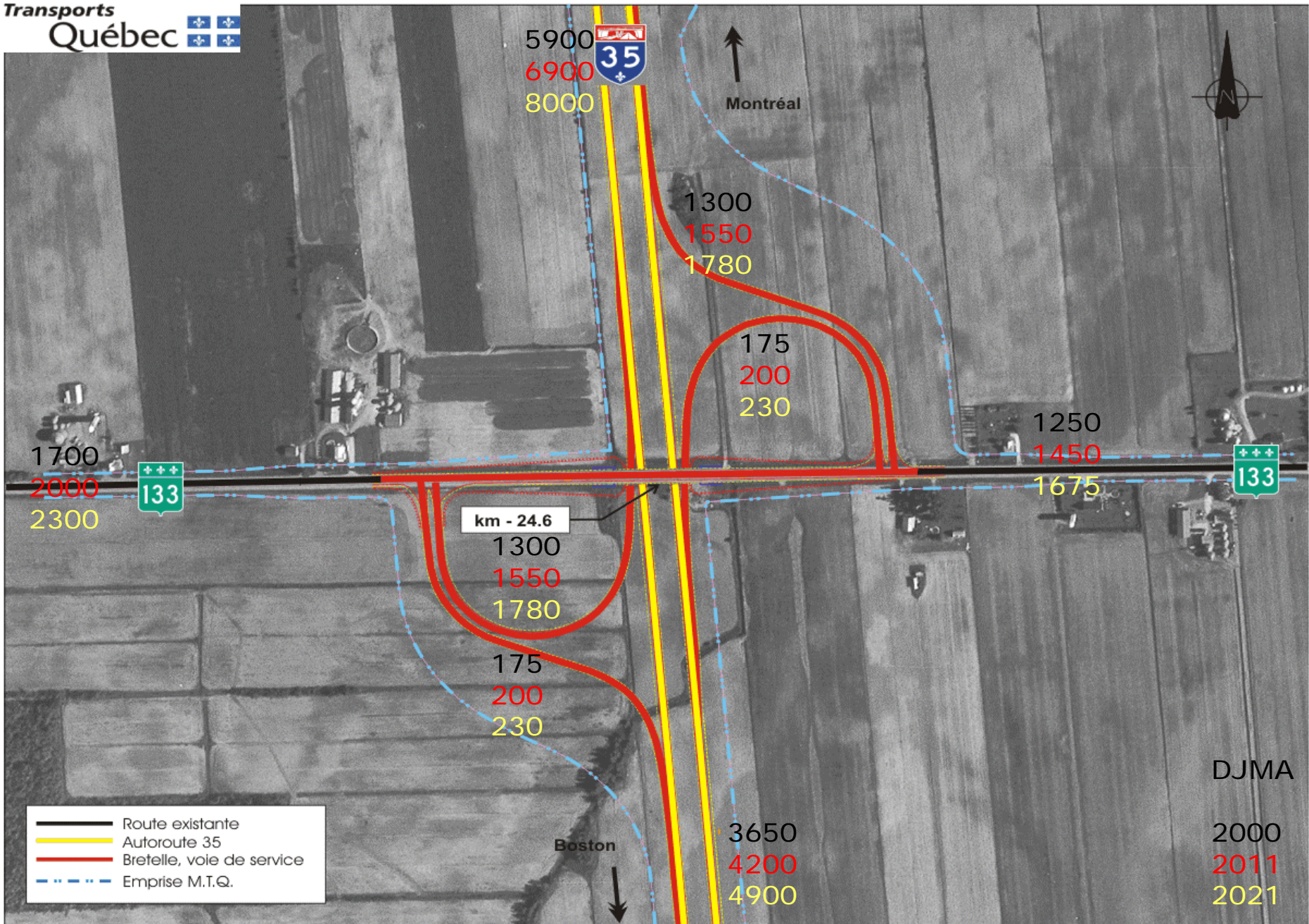
Source : Calculs GENIVAR (2004).



Ces chiffres sont balancés et peuvent varier des comptages présentés dans le rapport



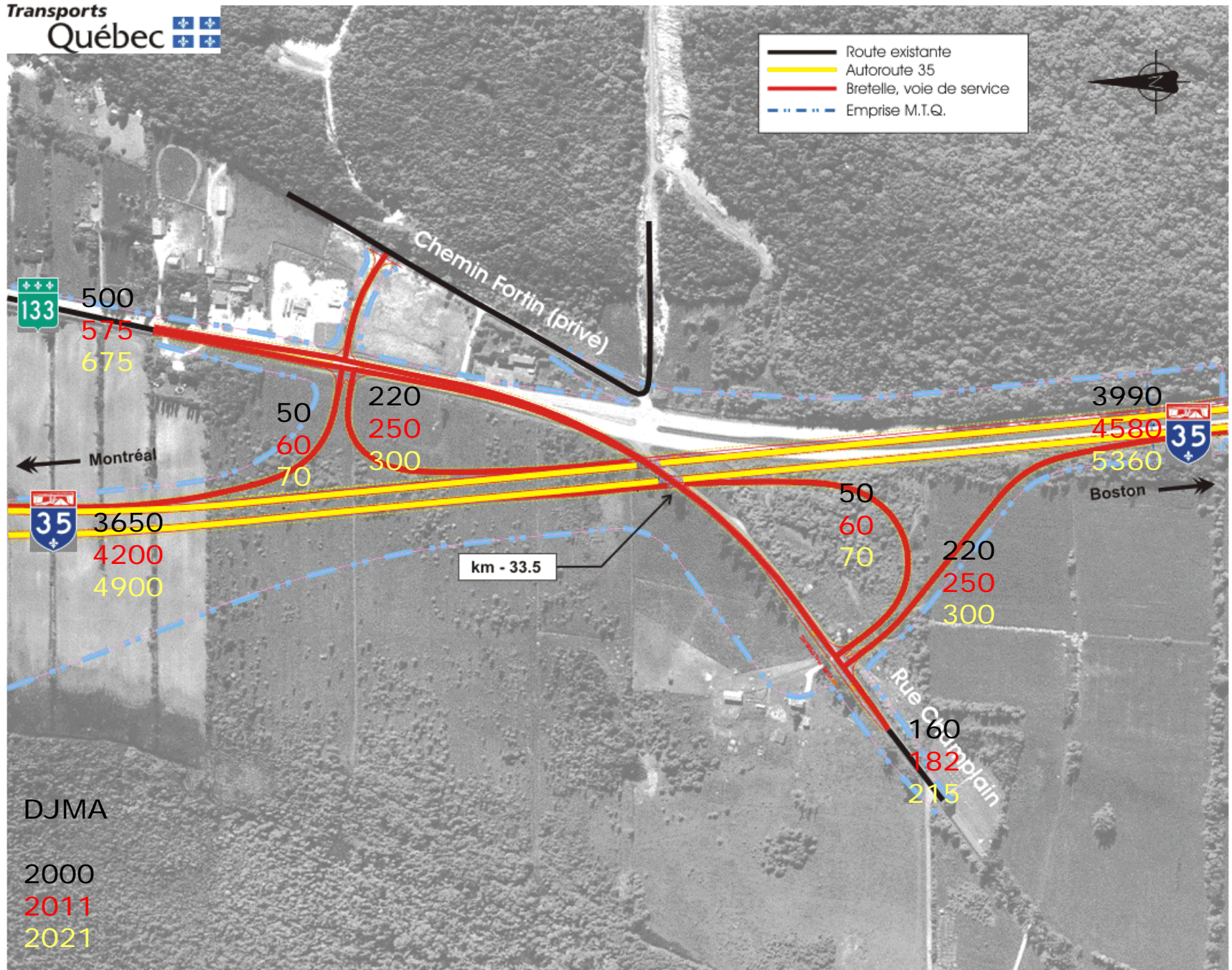
Ces chiffres sont balancés et peuvent varier des comptages présentés dans le rapport



DJMA

2000
2011
2021






Ces chiffres sont balancés et peuvent varier des comptages présentés dans le rapport

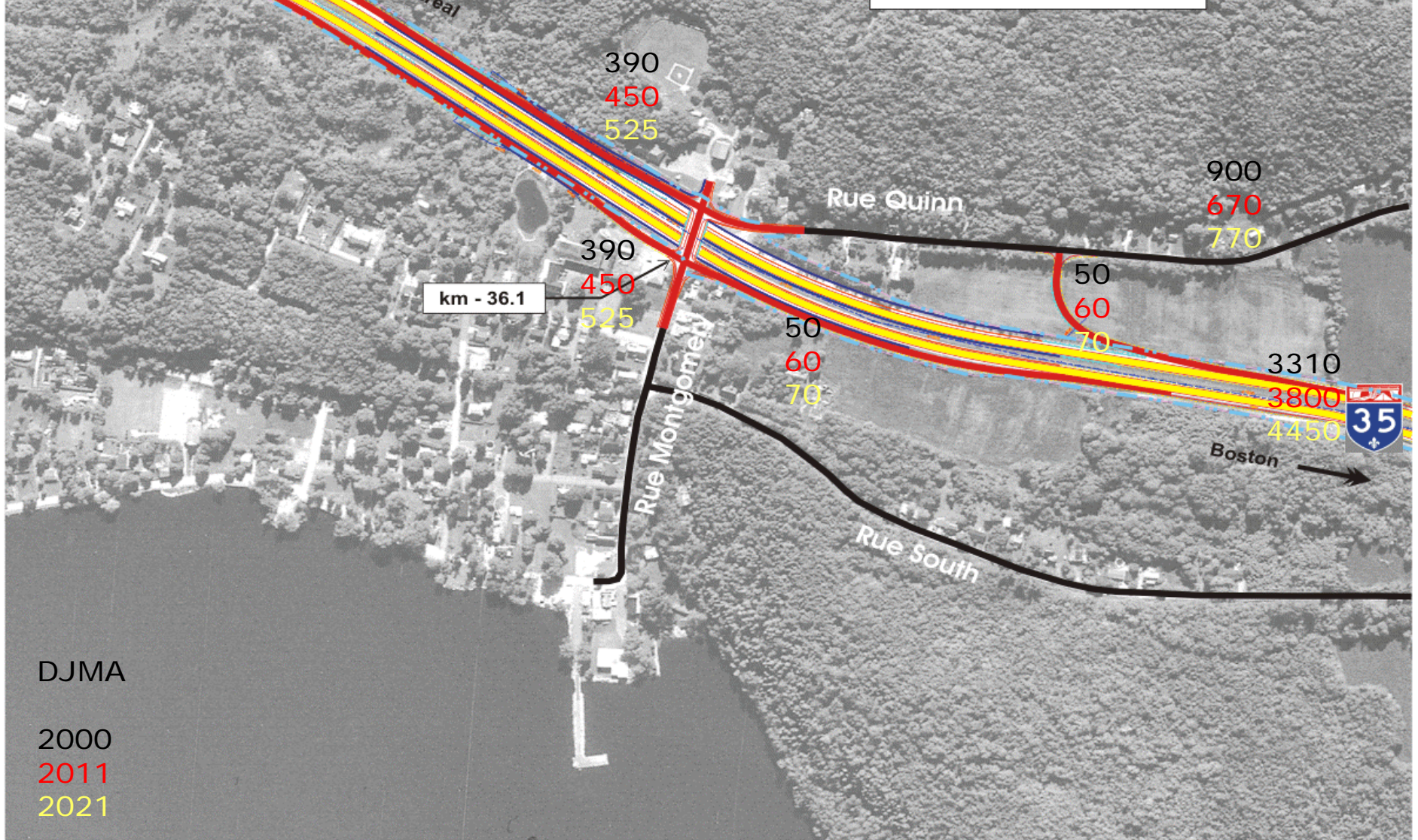


DJMA

2000
2011
2021

Ces chiffres sont balancés et peuvent varier des comptages présentés dans le rapport

-  Route existante
-  Autoroute 35
-  Bretelle, voie de service
-  Emprise M.T.Q.
-  Mur de soutènement



DJMA

2000
2011
2021

Ces chiffres sont balancés et peuvent varier des comptages présentés dans le rapport