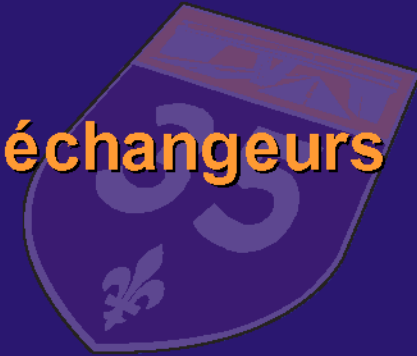


Localisation et configuration des échangeurs



Approche retenue :

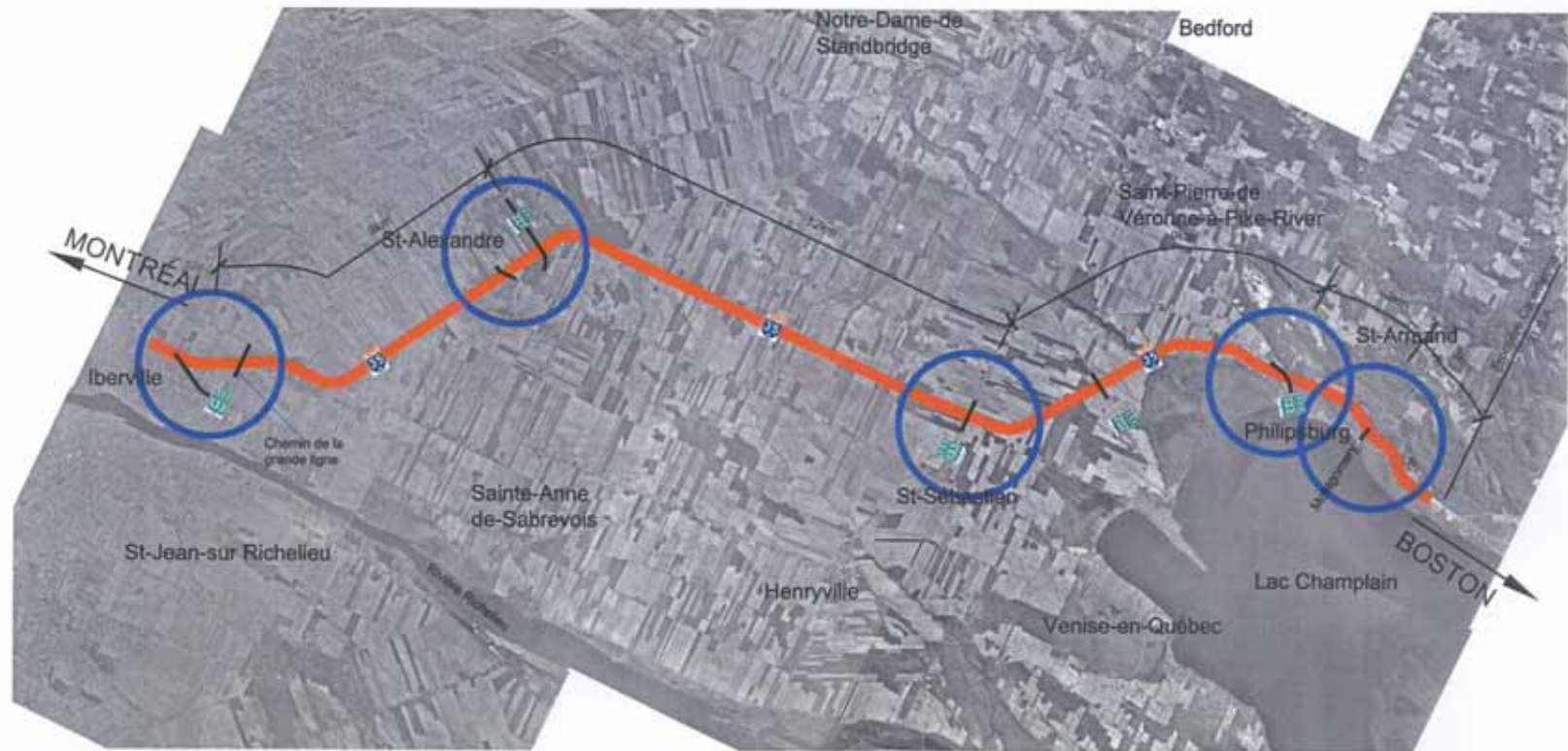
1. Détermination générale des sites d'échangeurs
2. Configurations potentielles des échangeurs pour chaque site
3. Analyse multicritères pour choisir la configuration optimale par site (critères techniques, agricoles, économiques et environnementaux)

Justification de l'espace occupé par les échangeurs



- Critères considérés pour l'aménagement des bretelles d'entrée et sortie :
 - Géométrie faite pour permettre aux véhicules de décélérer et s'arrêter en toute sécurité
 - Empêcher le renversement des camions en courbe
 - Offrir une bonne visibilité
 - Tenir compte de la topographie
 - De l'espace disponible et de l'acquisition nécessaire

Localisation des échangeurs



Choix des échangeurs / secteur St-Armand

