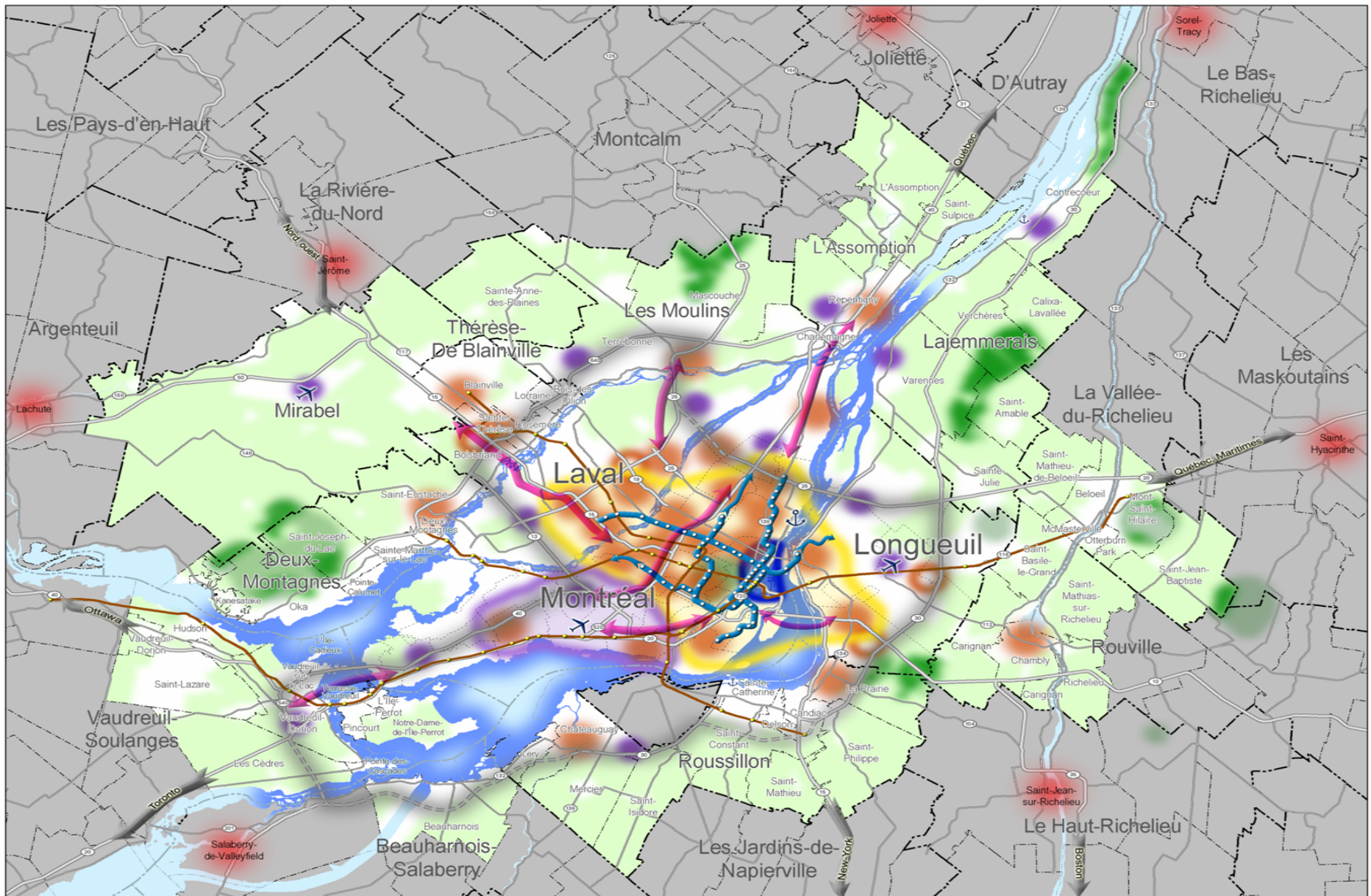


# Schéma métropolitain d'aménagement et de développement

## Concept d'organisation spatiale



# Contribution aux orientations de la CMM

## Projet de schéma métropolitain d'aménagement et de développement, 2005

- Assurer l'efficacité de certaines dessertes stratégiques susceptibles d'améliorer à moyen terme l'attractivité et la compétitivité de l'agglomération
- Desservir adéquatement les centres multifonctionnels et noyaux d'emplois tant pour les personnes que pour les marchandises
- Accroître la mobilité des déplacements, assurer les liens avec les marchés extérieurs et les agglomérations périphériques par la réalisation d'une rocade autoroutière métropolitaine
- Renforcer les activités économiques et assurer la mobilité des marchandises

# Schéma métropolitain d'aménagement et de développement

## Aires agricoles déstructurées

