

215 (nouvelle version) DM54

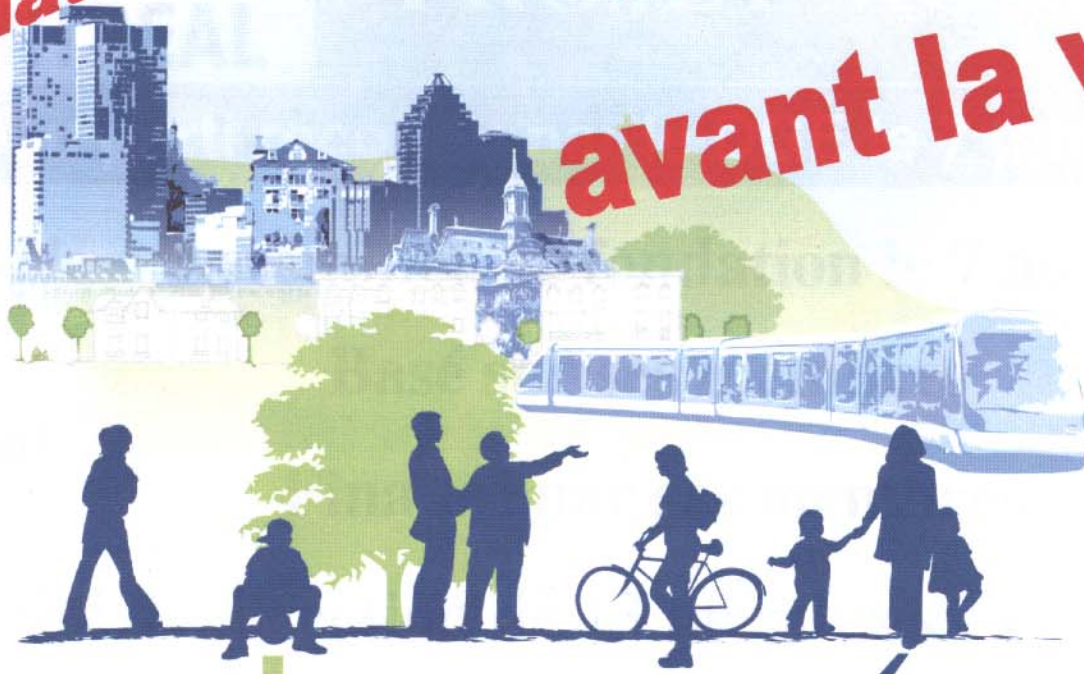
Projet de prolongement de l'autoroute 25
entre l'autoroute 440 et le boulevard
Henri-Bourassa

Laval-Montréal

6211-06-080

**Offrir Montréal
à sa population**

**La personne
avant la voiture**



PROJETMONTREAL

Bureau d'audience publique sur

l'environnement: 15 juin 2005

LE POINT FINAL SUR LE PONT DE LA 25!

www.projetmontreal.org



PRÉSENTATION DE PROJET MONTREAL

Nouveau parti reconnu par le DGE le 7 juin 2004

Claude Mainville
Président

Assemblée de fondation le 7 novembre 2004

Basé sur ses membres

André Cardinal
Secrétaire

Financé par ses membres

Comité de direction de 13 membres

7 associations locales d'arrondissement (ALA):

**Ville-Marie, Rosemont/Petite-Patrie, Mercier/Hochelaga-Maisonneuve,
Villeray/St-Michel/Parc Extension, Le Plateau, Ahuntsic-Cartierville, CDN/NDG**

1^{er} Congrès 12 juin 2005

**Une quarantaine de candidatures
aux élections en novembre 2005**



Nos principes

- **Une meilleure qualité de vie en ville**
- **La personne avant la voiture et investissement massif dans le transport alternatif**
- **Priorité à la qualité de l'environnement**
- **Économie équitable prospère, lutte à la pauvreté (incluant des logements sociaux)**
- **Démocratie participative**



LE POINT FINAL SUR LE PONT DE LA 25!

L'homocarborandum envahit la planète!

**3 FOIS NON
AU PROJET DE PONT
DE L'AUTOROUTE 25**

**1^{er} NON:
AU PONT**

**2^e NON:
AU PPP**

(Partenariat Public Privé)

Partage des Profits pour le Privé

Partage des Pertes pour le Public



LE POINT FINAL SUR LE PONT DE LA 25!

Je me souviens?

Le prix d'un mauvais modèle de développement:
L'EXEMPLE DE L'ÎLE DE PÂQUES

**3^e NON
AU
MAL-DÉVELOPPEMENT**



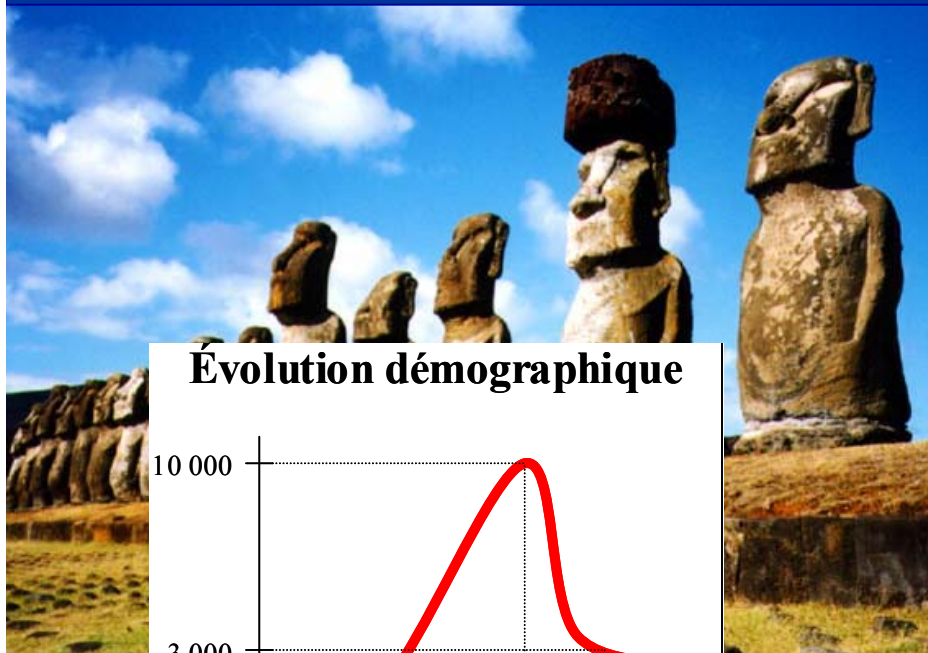


LE POINT FINAL SUR LE PONT DE LA 25!

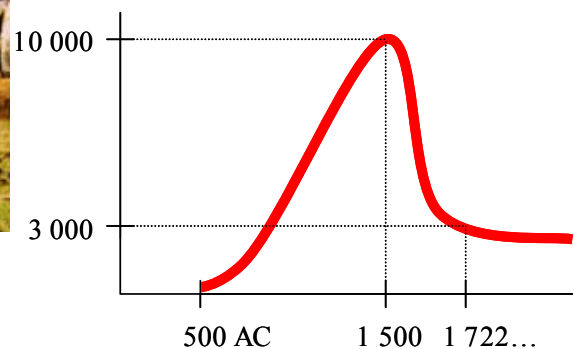
3^e NON: AU MAL-DÉVELOPPEMENT

Île de Paques
300 statues érigées
300 autres inachevées

Monde contemporain
785 millions d'automobiles
2,5 milliards de prévues pour 2030



Évolution démographique





LE POINT FINAL SUR LE PONT DE LA 25!

3^e NON: AU MAL-DÉVELOPPEMENT

**Dans le cadre de la Journée mondiale de l'environnement
célébrée le 5 juin depuis 1987, Le Soleil titrait:**

**L'urbanisation menace la planète d'asphyxie
Plus de 60 % de la population mondiale vivra en
zone urbaine d'ici 2030 contre 30 % en 1950
et 48 % en 2003**

**Imaginez ce que ce sera si nous poursuivons dans la
même direction?**



LE POINT FINAL SUR LE PONT DE LA 25!

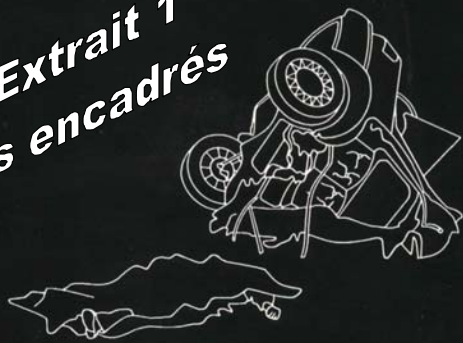
L'industrie du pétrole tue

Richard BERGERON

Le livre **NOIR** de l'automobile

Exploration du rapport malsain de
l'homme contemporain à l'automobile

Extrait 1
Les encadrés



HYPOTHÈSE

**Chaque litre de pétrole que
nous brûlons augmente:**

- Les coûts de la santé
- Les dépenses de l'État
- Les facteurs de guerre

... 23 375 000 morts.

**Et il ne s'agit que des
mortalités directes, résultant
des seuls accidents depuis
l'invention de l'automobile**



LE POINT FINAL SUR LE PONT DE LA 25!

L'industrie du pétrole tue



Évolution du parc automobile de la région métropolitaine

1987	2004
1 210 000	1 785 000
+ 575 000 véhicules	
+ 3,2 MT GES / année	
+ 48 %	



À Montréal, les transports routiers sont responsables de :

- 85 % des émissions de NO_x
- 43 % des émissions de COV
- 78 % des émissions de CO
- 50 % des émissions de CO₂



LE POINT FINAL SUR LE PONT DE LA 25!

L'industrie du pétrole détruit massivement

Vendredi 29 octobre 2004, Charles Côté La Presse

Réduction des gaz à effet de serre

Le Québec bon dernier au Canada en 2002

Le Québec a brûlé plus de mazout et les automobilistes ont consommé plus d'essence en 2002, ce qui a fait bondir les émissions québécoises de gaz à effet de serre (GES) de 5% par rapport à 2001. C'est la plus forte hausse jamais constatée et elle place le Québec au dernier rang des provinces canadiennes sur le plan de la lutte contre les changements climatiques en 2002

www.santepub-mtl.qc.ca/Environnement/smog/image/infosmog.jpg



LE POINT FINAL SUR LE PONT DE LA 25!

La fin du pétrole!

The END of SUBURBIA

Oil Depletion and The Collapse
of The American Dream



www.endofsuburbia.com

*"We're literally stuck up a cul-de-sac
in a cement SUV without a fill-up"*

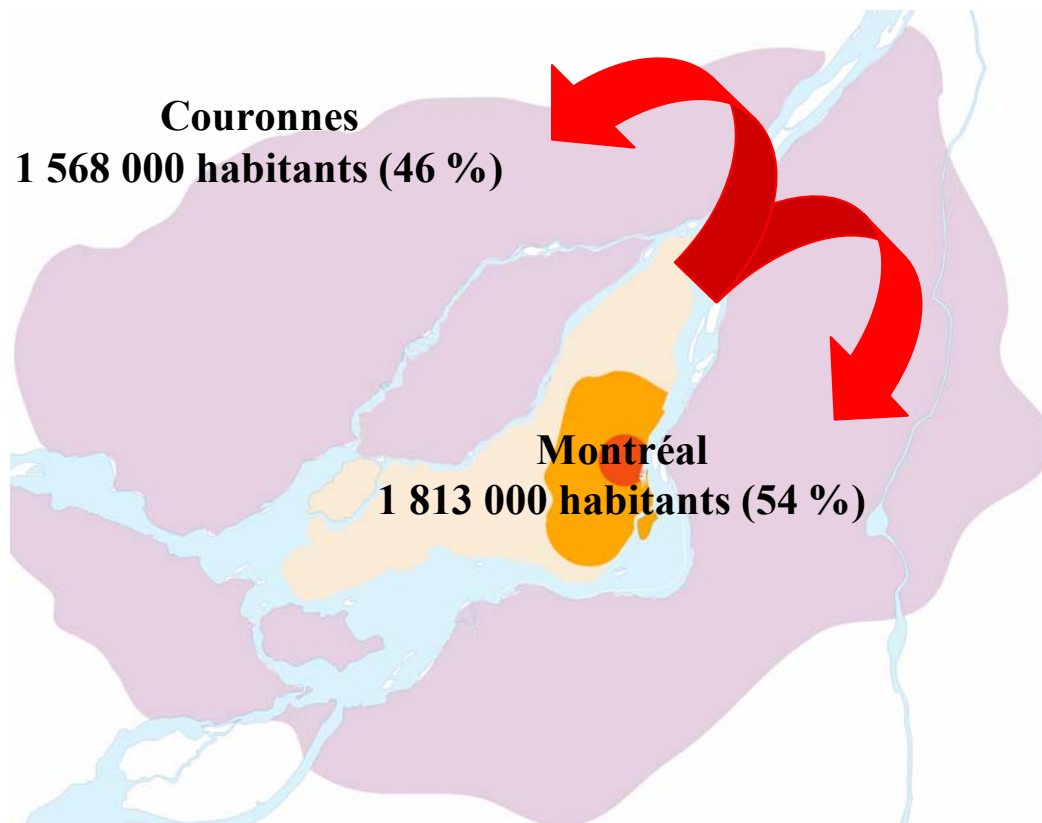
- James Howard Kinzler





LE POINT FINAL SUR LE PONT DE LA 25!

L'étalement urbain:



*Depuis 1990, perte de
350 000 habitants pour
Montréal, au profit des
couronnes...
... dont 50 000 enfants !*



LE POINT FINAL SUR LE PONT DE LA 25!

L'étalement urbain et le sabotage du transport en commun

Sabotage du transport en commun par GM

Le Devoir Édition du mercredi 16 février 2005

Le protocole de Kyoto - L'humanité à une croisée des chemins

Pierre Dansereau

Professeur émérite à l'Institut des sciences de l'environnement de l'Université du Québec à Montréal

Jean Ouimet

Ex-chef du Parti vert du Québec

De plus en plus de scientifiques tirent la sonnette d'alarme pour avertir l'humanité que nous devons changer fondamentalement notre développement car les limites écologiques de la Terre vont bientôt être dépassées. En 1992, c'étaient 1600 scientifiques, dont 102 lauréats du prix Nobel, qui avaient lancé un tel avertissement. Il y a quelques semaines, ce sont des chercheurs sur les changements climatiques qui ont prévenu l'humanité qu'un seuil de la concentration de CO₂ dans l'atmosphère pourrait être franchi d'ici dix ans, entraînant une accélération irréversible des changements climatiques.

DARK
AGE
AHEAD

JANE JACOBS

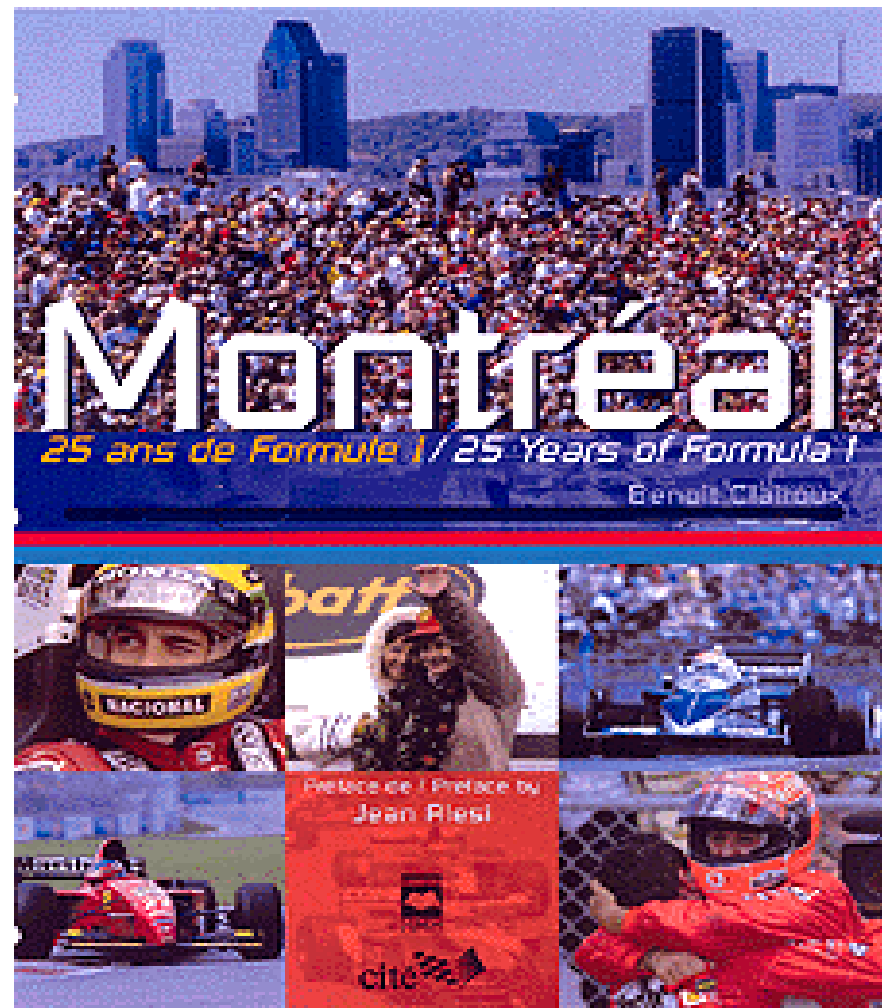
*Author of THE DEATH AND LIFE OF
GREAT AMERICAN CITIES*



Le GRAND PRIX DE LA POLLUTION!

À quoi ça sert d'aller
si vite quand on
tourne en rond?
Albert Jacquart

Que diriez-vous d'un
Grand prix de véhicules
silencieux,
non polluants, efficaces
avec Projet Montréal?





NOTRE POSITION:

MORATOIRE SUR TOUTES CONSTRUCTIONS DE ROUTES ET D'AUTOROUTES



ALEXANDRIE, en l'an 2003
La ville et la rue, dans
leur définition contemporaine



Changement de paradigme

Revenir à la définition classique de la ville

ALEXANDRIE, en l'an - 333
La ville et la rue, dans
leur définition classique

Revaloriser:

- La vie en société
- L'environnement
- La paix
- L'éducation
- La santé
- La culture
- Les arts

La ville n'est pas une « business »

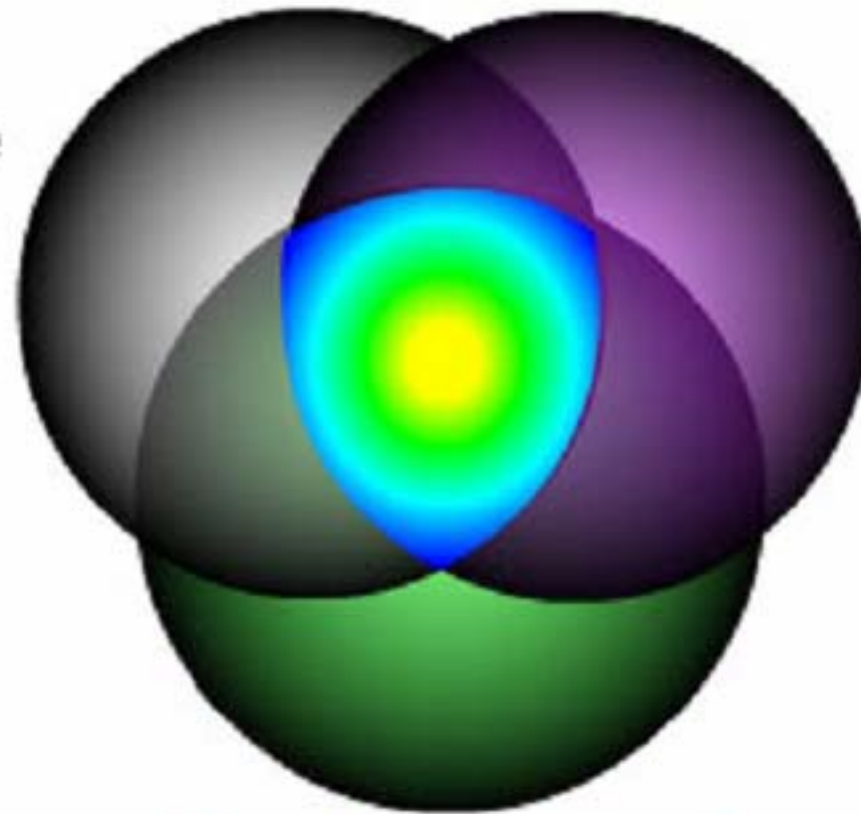


Opter pour le
Développement durable

Espace de durabilité

Économie

Social



Environnement



Changement de paradigme

**LA PERSONNE AVANT LA VOITURE:
INVESTIR MASSIVEMENT DANS LE TRANSPORT EN COMMUN**

en vélos



en voitures



par autobus





Changement de paradigme

LE TRANSPORT EN COMMUN C'EST RENTABLE

Étude de la Chambre de commerce de Montréal

10 décembre 2004

*engendre des impacts économiques majeurs
dont, notamment :
des dépenses d'exploitation et d'immobilisations
de 1,3 milliard \$*

des retombées économiques de 937 millions \$

près de 13 000 emplois

*un retour sur investissement de 45 % pour les
gouvernements provincial et fédéral*

L'ÉCONOMIE DE L'AUTOMOBILE AU QUÉBEC

Document de réflexion

POSER LA QUESTION DU FINANCEMENT DES TRANSPORTS COLLECTIFS SUIVANT DE NOUVEAUX TERMES DE RÉFÉRENCE

RICHARD BERGERON

HYPOTHÈSE



Le maire Tremblay doit être cohérent sur la 25

SI LE TRANSPORT EN COMMUN C'EST RENTABLE...



On estime à plus de 2,2 milliards \$ le coût total de la rénovation des équipements fixes du métro, du remplacement des voitures d'origine du métro et du renouvellement du parc d'autobus d'ici 2010.

Synthèse de la Conférence des élu-e-s, septembre 2004

Le Plan d'urbanisme 2004 recommande 380 M\$/année d'investissement dans les routes de Montréal pour les 10 prochaines années (4 milliards \$)

OCPM, Plan d'urbanisme septembre 2004



Le maire Tremblay doit être cohérent sur la 25

Pendant qu'à Montréal le maire Tremblay nous dit que la ville est pour Kyoto, pour le développement durable et le transport en commun, son bras droit Claude Dauphin, PDG de la STM et du CITM nous annonce une augmentation de 10% par année du camionnage à Montréal!

Pourquoi le schéma d'aménagement de la CMM, qui est présidé par le maire Tremblay a consentit au projet de la 25?



Le maire Tremblay doit être cohérent sur la 25



On retrouve quotidiennement de la pub pour les « chars » dans le métro, sur les écrans de la cie Transgesco dans le métro et dans les abrisbus, du style : «Arrête de faire le trottoir».

Tout ça grâce aux politiques de gestion du président de la STM



Changement de paradigme

Proposition de Projet Montréal: LUTTE À LA PAUVRETÉ

Réduire de prix de la CAM de 61\$ à:

La carte CAM à 40 \$!

11-05

Votez Projet Montréal
www.projetmontreal.org

40 \$



Changement de paradigme

Proposition de Projet Montréal: Le nouveau tramway



La prochaine révolution des transports urbains à Montréal



Changement de paradigme

Proposition de **Projet Montréal: Avenues piétonnes**

www.montroyal-avenueverte.org



www.montroyal-avenueverte.org

www.montroyal-avenueverte.org

www.montroyal-avenueverte.org



Changement de paradigme



Proposition de **Projet Montréal: 10 km de nouvelles pistes cyclables, annuellement**





La Notre-Dame civilisée

Proposition de Projet Montréal: L'enterrer définitivement





En conclusion

*Nous sommes tous
conscients de la situation.
Tout ce qui manque, c'est la
volonté d'agir!*

Soyons solidaires!

*Choisissons la
personne*

avant la situation



**CRÉER DES
EMPLOIS AVEC LA
construction du**

**Réseau de 250 km
*Nouveau-Tramway &
Tram-Train*
de Montréal**





Changement de paradigme

Prendre l'argent là où il se trouve : dans l'auto

**PROFITS
RECORDS
POUR LES
PÉTROLIÈRES**

**Pour chaque dollar
supplémentaire de
ventes au détail,
depuis 1998...**

- **Achat de véhicules, de pièces, de services à l'auto, et de carburants**



59%

Nous servir avant General Motors ...



Changement de paradigme

Prendre l'argent là où il se trouve : dans l'auto

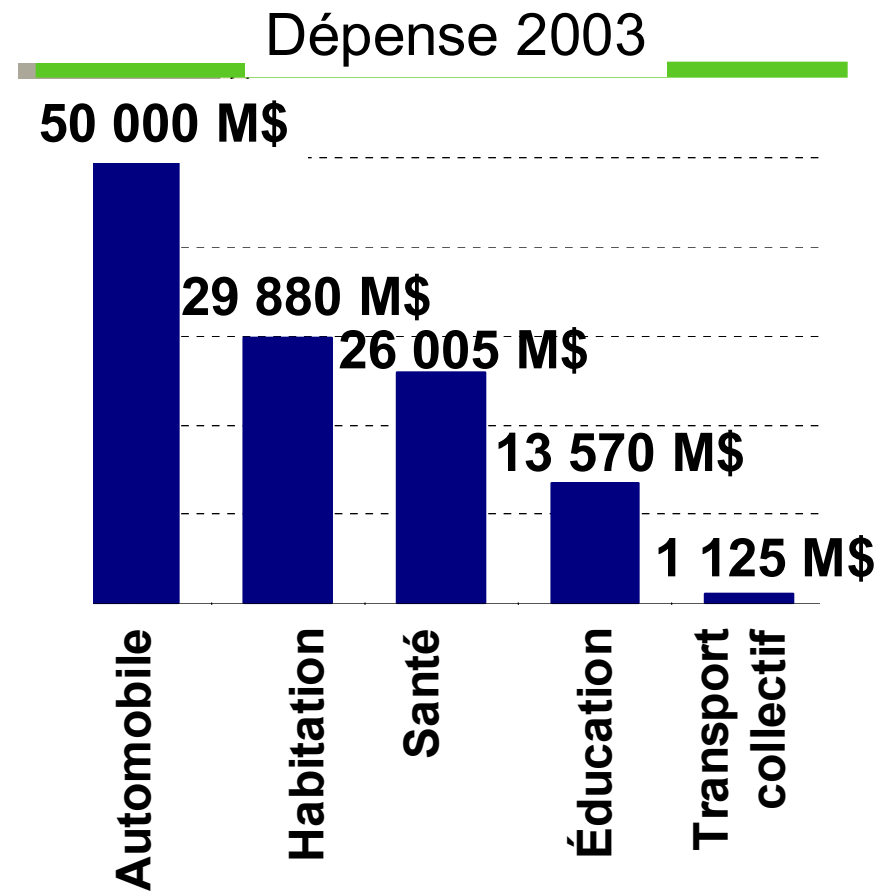
Av. du Parc

L'ÉCONOMIE DE L'AUTOMOBILE AU QUÉBEC

Document de réflexion

POSER LA QUESTION DU FINANCEMENT DES TRANSPORTS COLLECTIFS SUIVANT DE NOUVEAUX TERMES DE RÉFÉRENCE

RICHARD BERGERON



Nous servir avant Exxon...