

## *Non au pont de la 25*

# APPROCHE-NATURE de Montréal

Association pour la protection et la  
conservation de l'héritage naturel de l'est  
de Montréal

# ***Le pont de la 25 versus la Politique de protection des milieux naturels***



- **Espaces naturels protégés**
  - Situation actuelle: 3%
- **Stratégie québécoise sur les aires protégées:**
  - 8% du territoire à protéger
  - Pour Montréal (10 écoterritoires):
    - Milieu terrestre (6%)
    - Rives et milieux humides (2%)



# *Le pont de la 25 versus la Politique de protection des milieux naturels*





# Habitats à protéger: la faune aviaire



Carnet d'un ornithologue, en date du 10 et 14 avril 2003, espèces aviaires observées au ruisseau de Montigny et les îles Boutin, Rochon, Lapierre et Gagné. (nombre d'observation)

MILIEUX HUMIDES	RIVAGES / COURS D'EAU	HIVERNE DANS LES MARAIS	MILIEUX VARIÉS
Canard branchu (2)	Pluvier kildir (1)	Bruant hudsonien (15)	Bruant à gorge blanche (3)
Canard colvert (24)	Bruant chanteur (20+)	Buse pattue (1)	Étourneau (100+)
Canard d'Amérique (2)	<b>Buse à épaulettes (90cm)* (1)</b>		Cardinal rouge (4)
Carouge (50+)			Chardonneret (8)
Fuligule à collier (1)			Corneille (14)
Goéland à bec cerclé (100+)			Crécelle (3)
Goéland marin (2)			Junco (3)
Grand héron (2)			Merle d'Amérique (20)
Harle couronné (2)			Mésange (8)
			Moineau (1)
			Pic flamboyant (3)
			Pic mineur (2)
			Pigeon (4)
			<b>Pygargue à tête blanche ** (1)</b>
			Tourterelle (16)
			Vacher à tête brune (12)

\* Espèce préoccupante selon la *Loi sur les espèces en péril*

\*\* Espèce désignée vulnérable selon la *Loi sur les espèces menacées et vulnérables*

# Habitats à protéger: le milieu aquatique

Espèces piscicoles observées dans le secteur des îles :

PRINCIPALES FRAYÈRES	POISSONS À STATUT PRÉCAIRE
Achigan à grande bouche	<b>Alose savoureuse *</b>
Barbotte brune	<b>Esturgeon jaune **</b>
Barbue de rivière	
Carpe	
Crapet de roche	
Crapet-soleil	
Grand brochet	
Lotte	
Marigane noire	
Maskinongé	
Perchaude	
Poisson-castor	

**\* Espèce désignée vulnérable selon la Loi sur les espèces menacées et vulnérables**

**\*\* Espèces susceptibles d'être désignées menacées ou vulnérables selon la Loi sur les espèces menacées et vulnérables**

Sources :

Armellin et Mousseau, 1999, d'après Mongeau et Massé, 1976; MEF, 1998b.

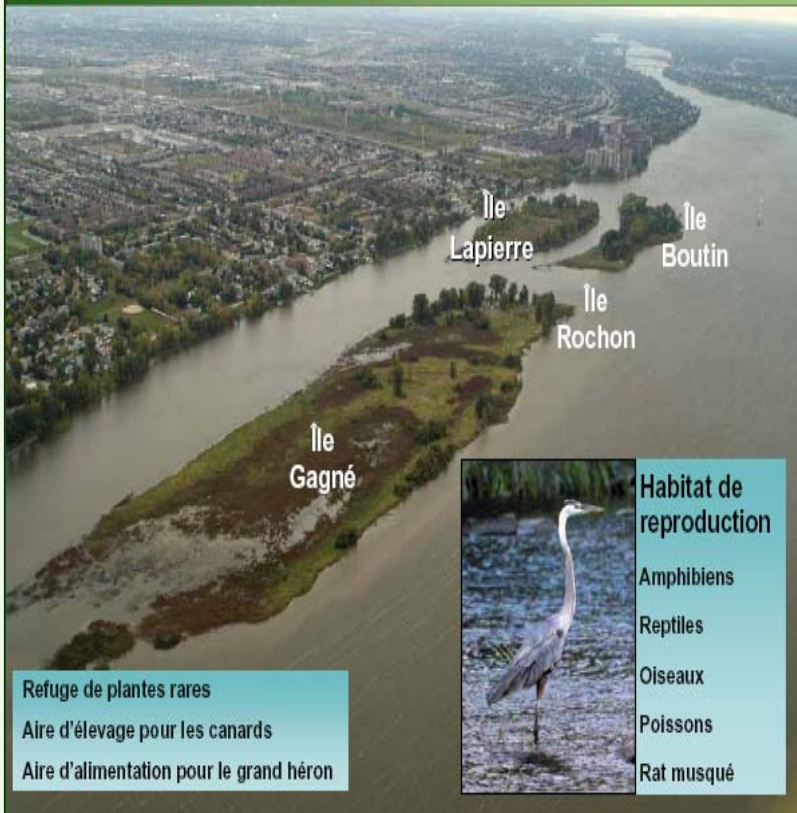
Direction régionale de la faune, 1994.

- Les piliers de la ligne Duvernay-Anjou occasionnent des variances dans les courants.
- À leur tour, ces changements induisent une dérive au niveau des sédiments.
- D'autres piliers plus en aval risqueraient de perturber davantage les sites de fraie et d'alevinage dans le secteur de l'archipel ainsi que celui de la fosse à esturgeons.



# Habitats à protéger: le milieu humide et le milieu terrestre

Préserver la grande biodiversité des îles en permettant des activités récréatives compatibles avec la protection des milieux naturels



## Herpétofaune:

- Grenouille léopard et grenouille verte
- Tortue peinte
- Couleuvre brune (ESDMV)
- Tortue géographique (V), (potentiel d'aménagement et plan de rétablissement)

## Mammifères:

- Rat musqué
- Écureuil
- Lapin à queue blanche
- Castor
- Marmotte
- Mouflon
- Raton laveur
- Tamia

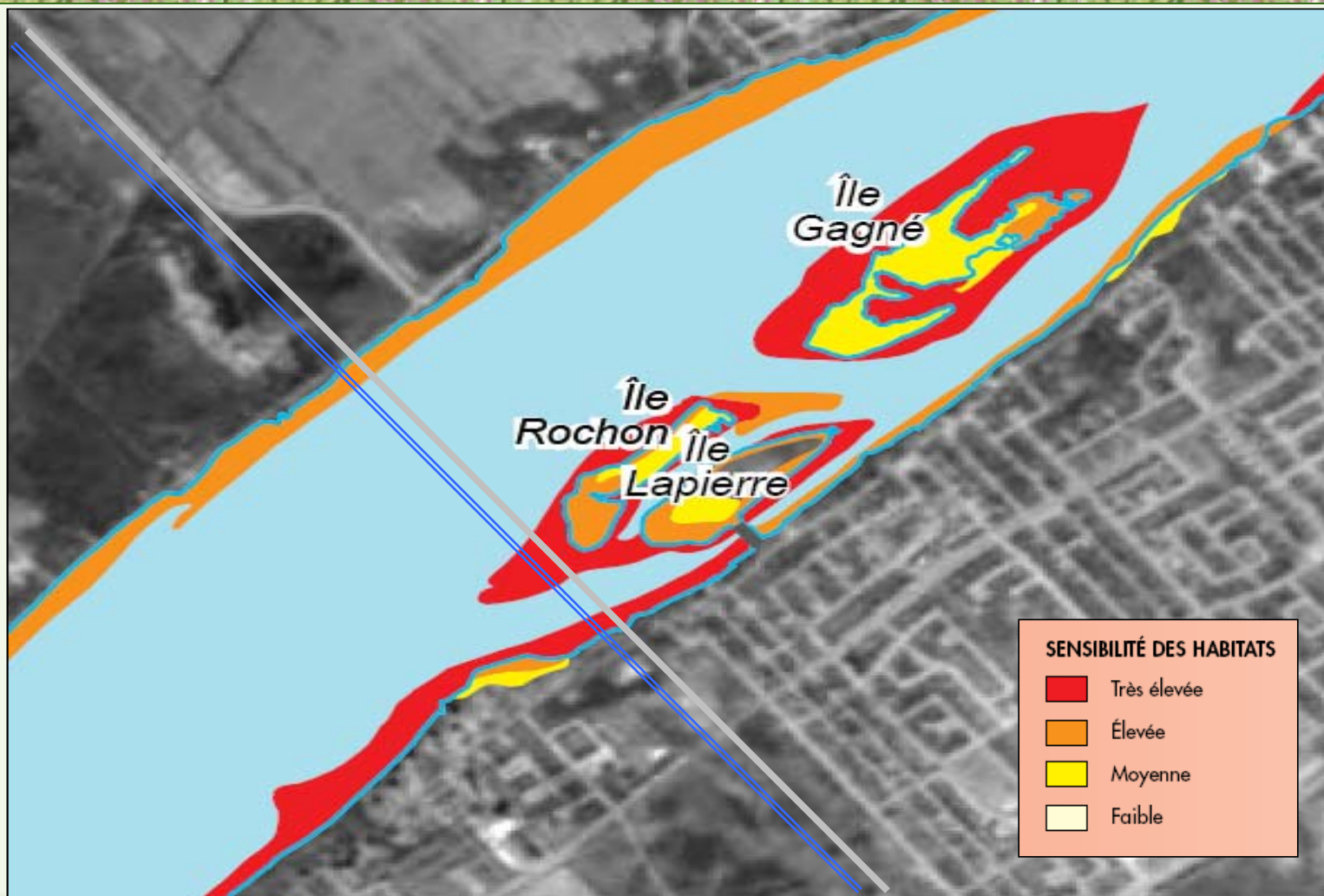
## Plantes rares:

- Arisème dragon (espèce menacée)
- Zizanie aquatique
- Orme de liège
- Érable noir

source: Étude d'impact sur l'environnement, SNC- Lavallin et Dessau Soprin



# Attention: fragile



# Valorisation

## Comparaison des impacts des activités communautaires impliquant une utilisation des milieux naturels

source :	Activités avec prélèvement (chasse et pêche)	Loisirs de plein air et déplacement d'intérêt faunique
<a href="http://www.fapaq.gouv.qc.ca/fr/faune/faune/natureenchiffres.htm">http://www.fapaq.gouv.qc.ca/fr/faune/faune/natureenchiffres.htm</a>		
Nombre de participants québécois (une personne peut participer à plus d'une activité)	Pêche : 0,8 millions Chasse : 0,4 millions	Déplacement d'intérêt faunique : 1,2 millions Plein air : 2,4 millions
Ces adeptes dépensent	1 300 000 millions	1 600 000 millions (+23%)
Nombre d'emplois	13 076 ---	19 035 (+48%)
Valeur ajoutée générée	615 000 000 millions	882 000 000 millions (+40%)
Revenus rapportés au gouvernement québécois	181 000 000 millions	273 000 000 millions (+51%)
Revenus rapportés au gouvernement fédéral	142 000 000 millions	216 000 000 millions (+52%)



# *Ornithologie*



- Nombre d'amateurs au Québec: 780 000\* (10%)
- Dépenses directes: 550 millions (62,4% de 882 millions)
- Impact économique: 1,47 milliards
- Emplois directs: 22 500





# *Objectifs de conservation et d'aménagement*



- Préserver un écosystème viable autour de ce ruisseau exceptionnel dans un secteur de la ville fortement urbanisé et carencé en espaces naturels.
- Préserver la grande biodiversité des îles Boutin, Rochon, Lapierre et gagné en permettant des activités récréatives compatibles avec la protection des milieux naturels.
- Assurer un volume d'eau adéquat et de qualité au ruisseau de Montigny.
- Créer un parc linéaire qui permet la mise en réseau d'un territoire s'étendant de la rivière des Prairies jusqu'au lac de rétention Anjou.



# Impacts réels et potentiels

## La coulée verte du ruisseau de Montigny



### INSTITUT NATIONAL DE LA RECHERCHE SCIENTIFIQUE - VOLET URBANISATION -

#### PRÉOCCUPATIONS RÉCURRENTES

- La conservation des derniers milieux naturels doit être complétée
- La mise en réseau d'un système d'espaces libres et naturels
- Les mesures de protection des rives du littoral et des plaines inondables

#### AUTRES PRÉOCCUPATIONS

- La palme des effets vient sans contredit au transport motorisé

Les effets sont multiples :

- Dégradation de la qualité de l'air (GES, ozone, MP)
- Dégradation de la qualité sonore (augmentation du bruit)
- Dégradation de la qualité aquatique (ruissellement eaux de pluie)
- Dégradation des paysages (ombrage aux îles)

Source :

Sénécal, G. (2000). Le portrait environnemental de l'île de Montréal, Institut national de la recherche scientifique, Volet urbanisation..



*Préserver un écosystème viable autour de ce ruisseau exceptionnel  
situé dans un secteur fortement urbanisé et carencé en espaces naturels*





# *Ombre au tableau*



- Lorsque l'île Rochon est à l'ombre du pont de la 25!
- Quand l'île Lapierre s'appelle l'île d'Argent (d'Argent pour Dargensio). Ce dernier est propriétaire de l'île et a en main une dérogation pour développer...
- Mot de la fin: L'impact sonore, ajouté à l'effet visuel de la ligne D.A., se traduirait par une baisse sensible d'intérêt pour des projets d'interprétation ou bien d'activités de plein-air comme le canot ou encore, dans un avenir pas si lointain, la baignade...tout naît d'une idée 