

215

DM21.1

Projet de prolongement de l'autoroute 25
entre l'autoroute 440 et le boulevard
Henri-Bourassa

Laval-Montréal

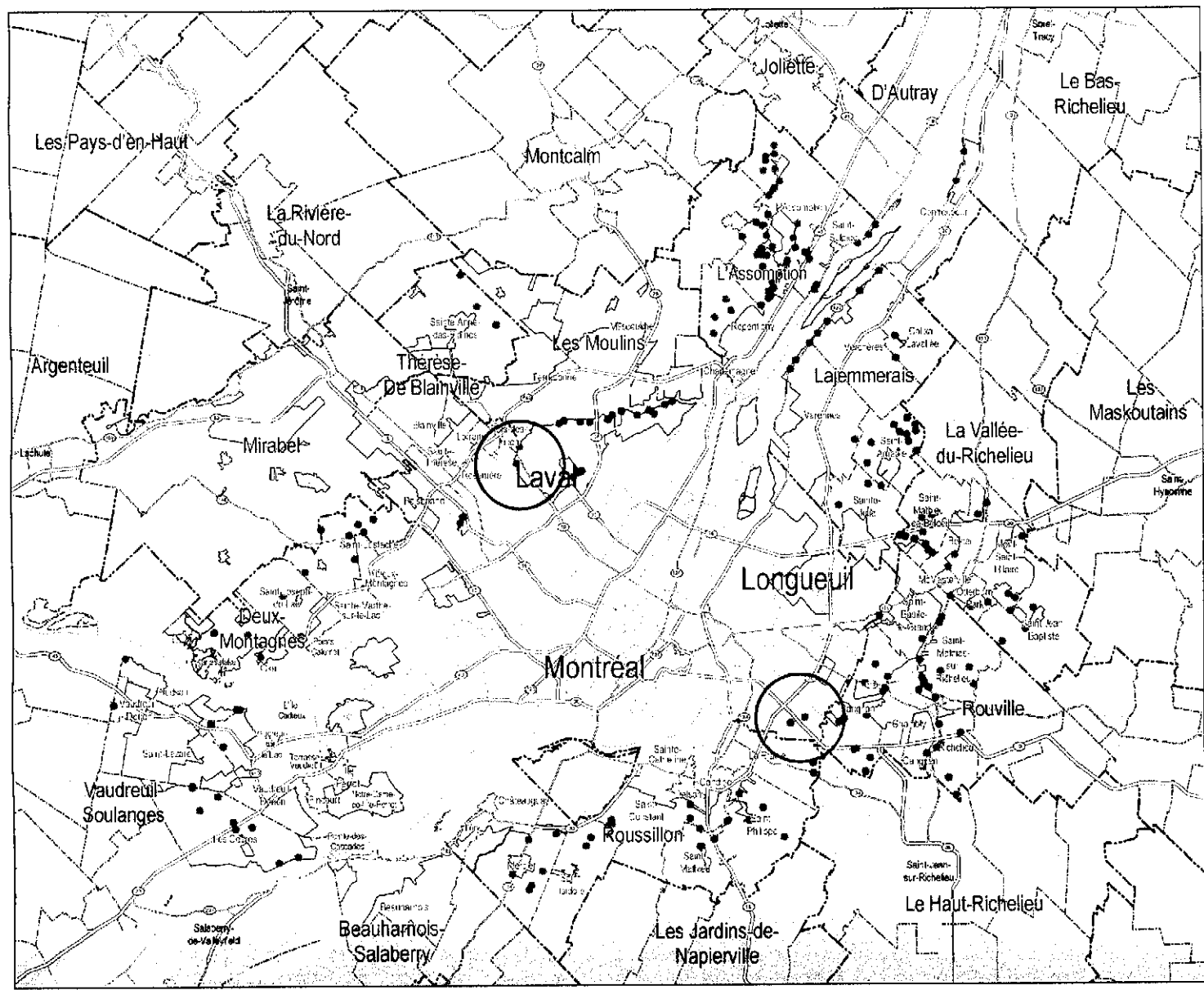
6211-06-080


**PROLONGEMENT DE L'AUTOROUTE 25 ENTRE L'AUTOROUTE 440 ET
LE BOULEVARD HENRI-BOURASSA**

Annexe au mémoire déposé au BAPE par

**M. Normand Legault
juin 2005**

PLAN 21 : TERRITOIRE D'INTERVENTIONS PARTICULIÈRES – AIRES DÉSTRUCTURÉES






Communauté métropolitaine de Montréal

**Territoire d'interventions particulières:
Aires déstructurées**

- Aire déstructurée
- Affectation urbaine
- Affectation agricole
- Périmètre d'urbanisation métropolitain

Limites

- MRC
- - - Municipalité
- Arrondissement



Projet de schéma métropolitain
d'aménagement et de développement

Plan 21

0
10
20

Kilomètres

17 février 2005
SIG-MA

Ce schéma est le résultat d'un processus participatif de concertation et de consultation de la population. Il est soumis à l'approbation de la Commission d'aménagement et de développement métropolitain.



Communauté métropolitaine
de Montréal

**Aire déstructurée
Municipalité de Laval**

Projet de schéma métropolitain
d'aménagement et de développement

Annexe 5 Fiche: La-65005-01

17 février 2005



© Communauté métropolitaine de Montréal
Ce produit comporte de l'information géographique
de référence provenant du gouvernement du Québec.
© Gouvernement du Québec, MRP, tous droits réservés.

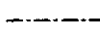


Aire déstructurée

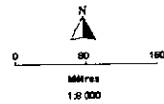
Superficie: 83,91 ha

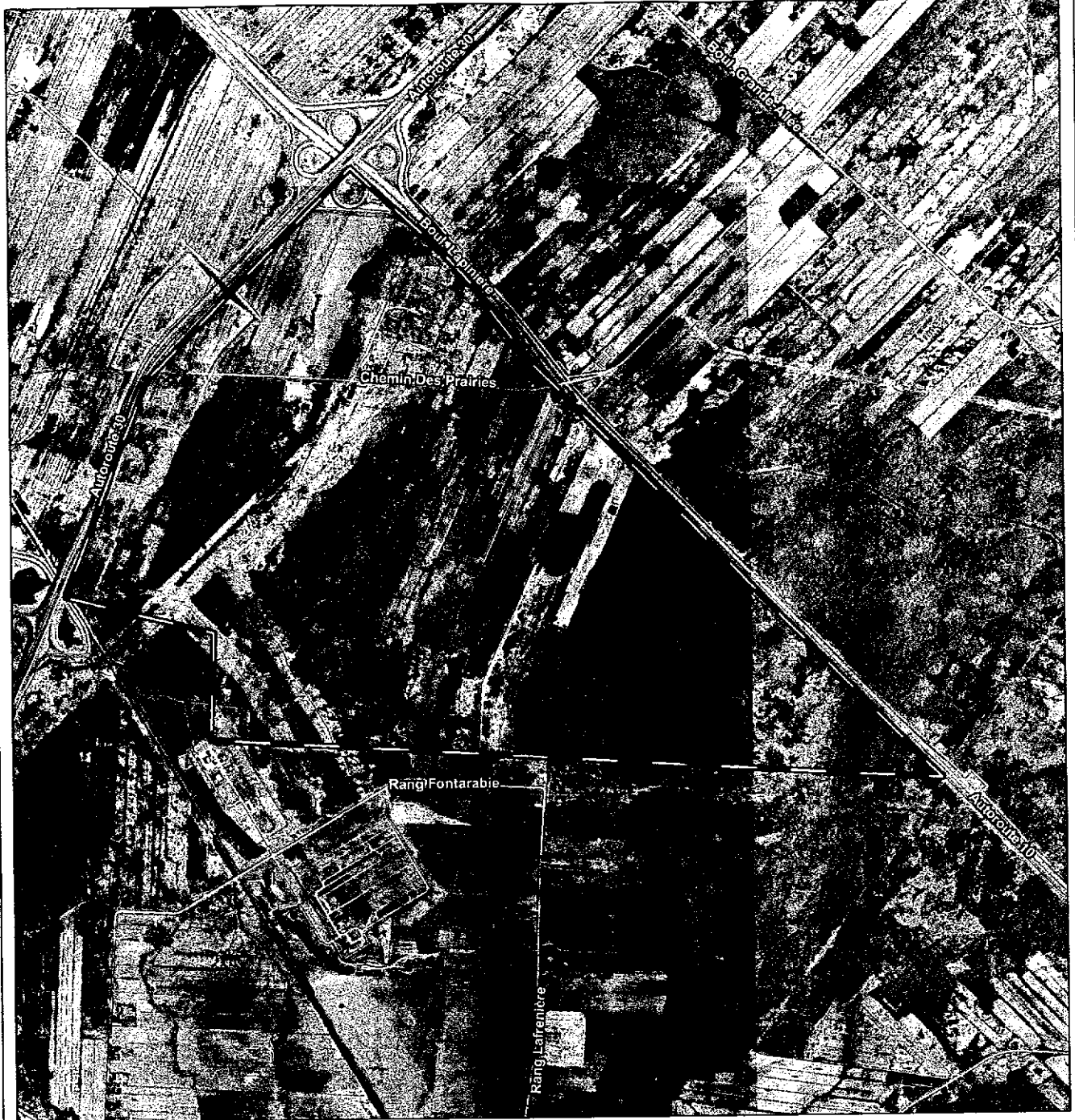


Lot



Municipalité






 Communauté métropolitaine
 de Montréal

Aire déstructurée
Municipalité de Longueuil

Projet de schéma métropolitain
 d'aménagement et de développement

Annexe 5 Fiche: Lo-58227-02

17 février 2005
 © Communauté métropolitaine de Montréal
 Ce produit compose de l'information géographique
 de référence provenant du gouvernement du Québec
 © Gouvernement du Québec. MRR. Tous droits réservés.



Aire déstructurée

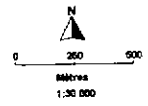
Superficie: 736,72 ha

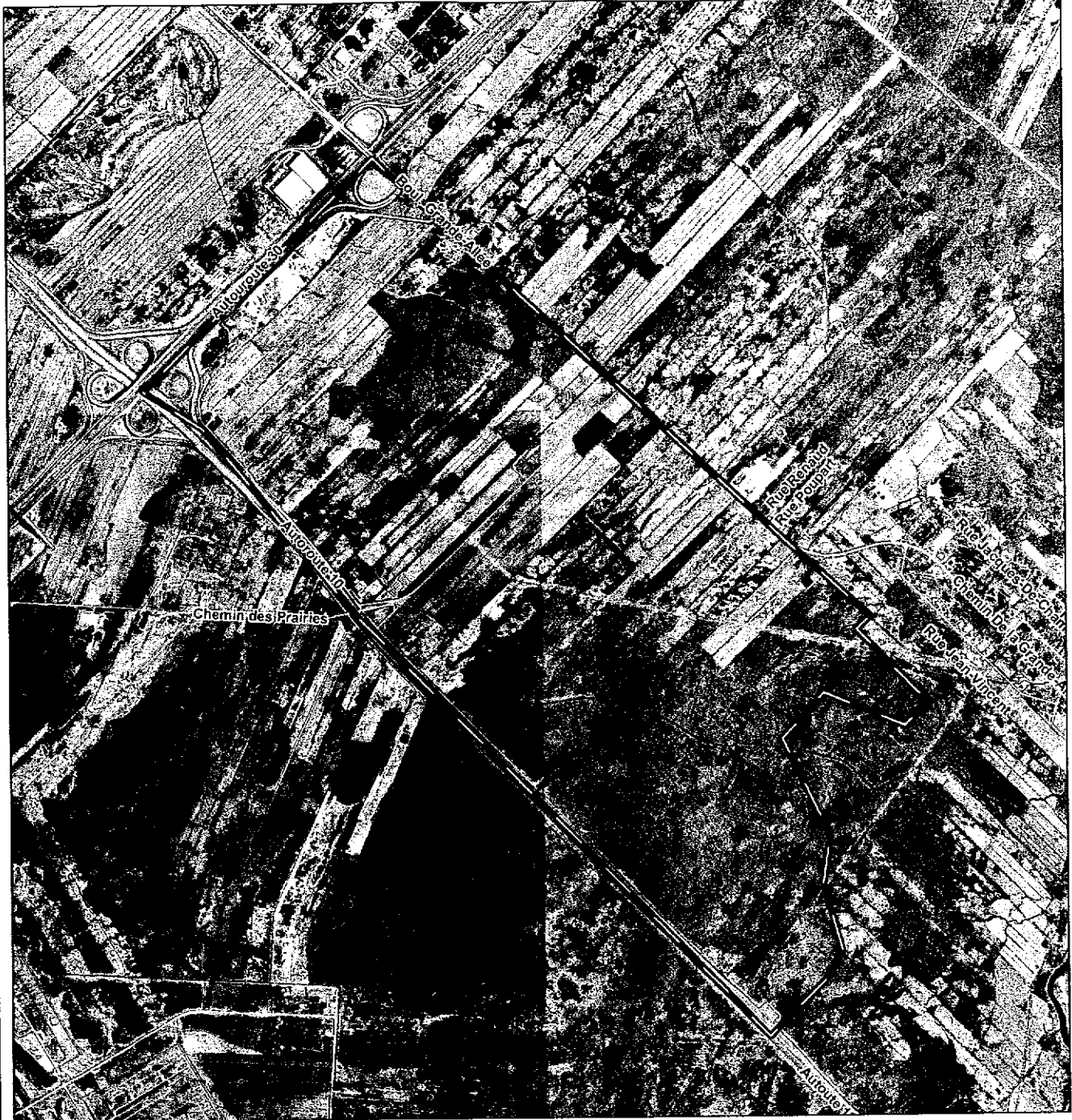


Lot



Municipalité






 Communauté métropolitaine
 de Montréal

Aire détruite
Municipalité de Longueuil

Projet de schéma métropolitain
 d'aménagement et de développement

Annexe 5 Fiche: Lo-58227-01

17 février 2005 © Communauté métropolitaine de Montréal
 Ce produit comporte de l'information géographique
 de référence provenant du gouvernement du Québec.
 © Gouvernement du Québec, MPR, tous droits réservés



Aire détruite

Superficie: 758,04 ha



Lot



Municipalité

