

Analyse du transport des marchandises dans l'est de Montréal

**Présentation devant
L'Office de Consultation Publique de Montréal
sur le Plan d'Urbanisme
le 23 juin 2004**

Présenté par:

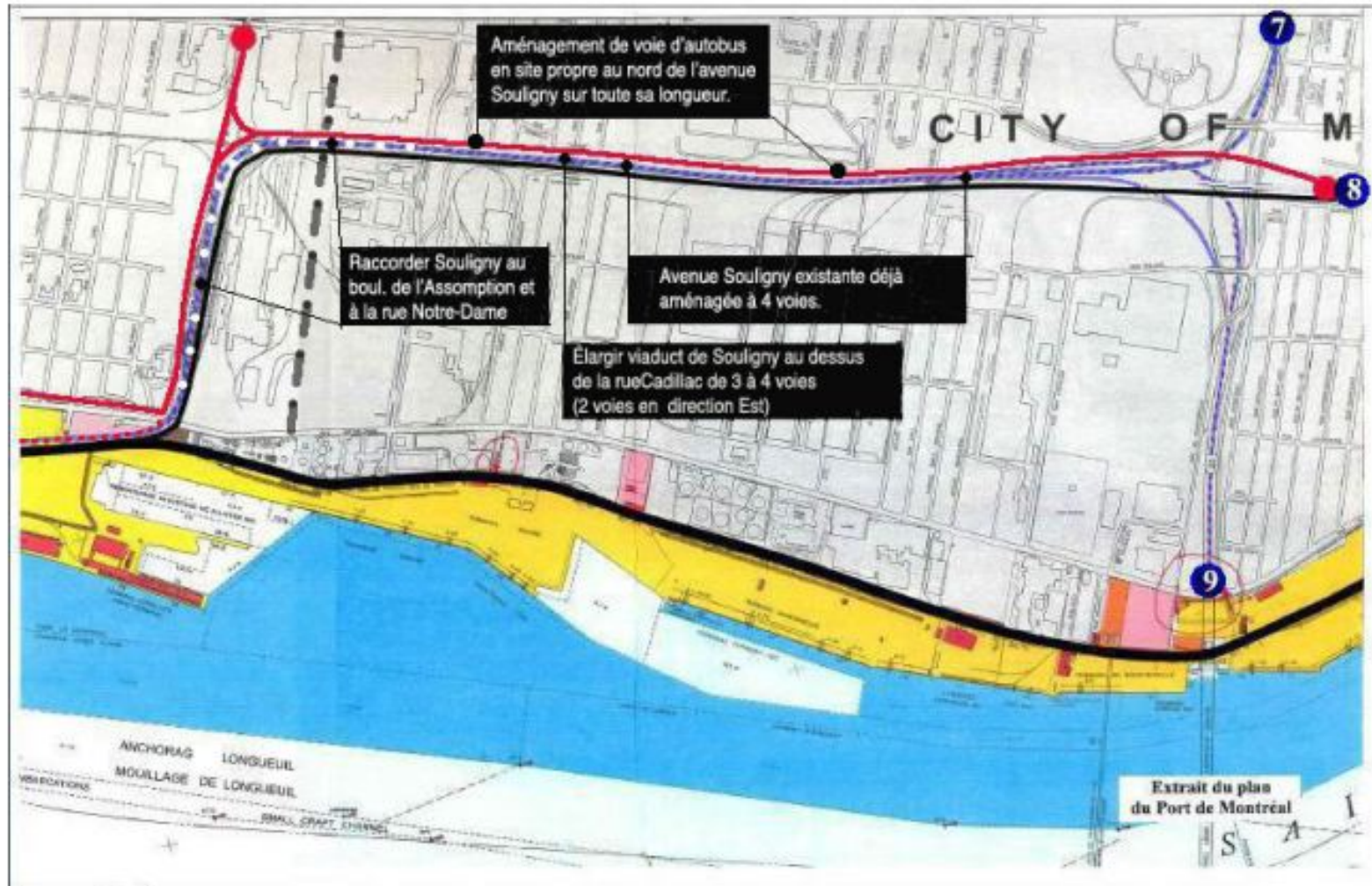
Pierre Brisset - Architecte et Directeur du GRUHM

Philippe Coté - Artiste et Ami des ruines

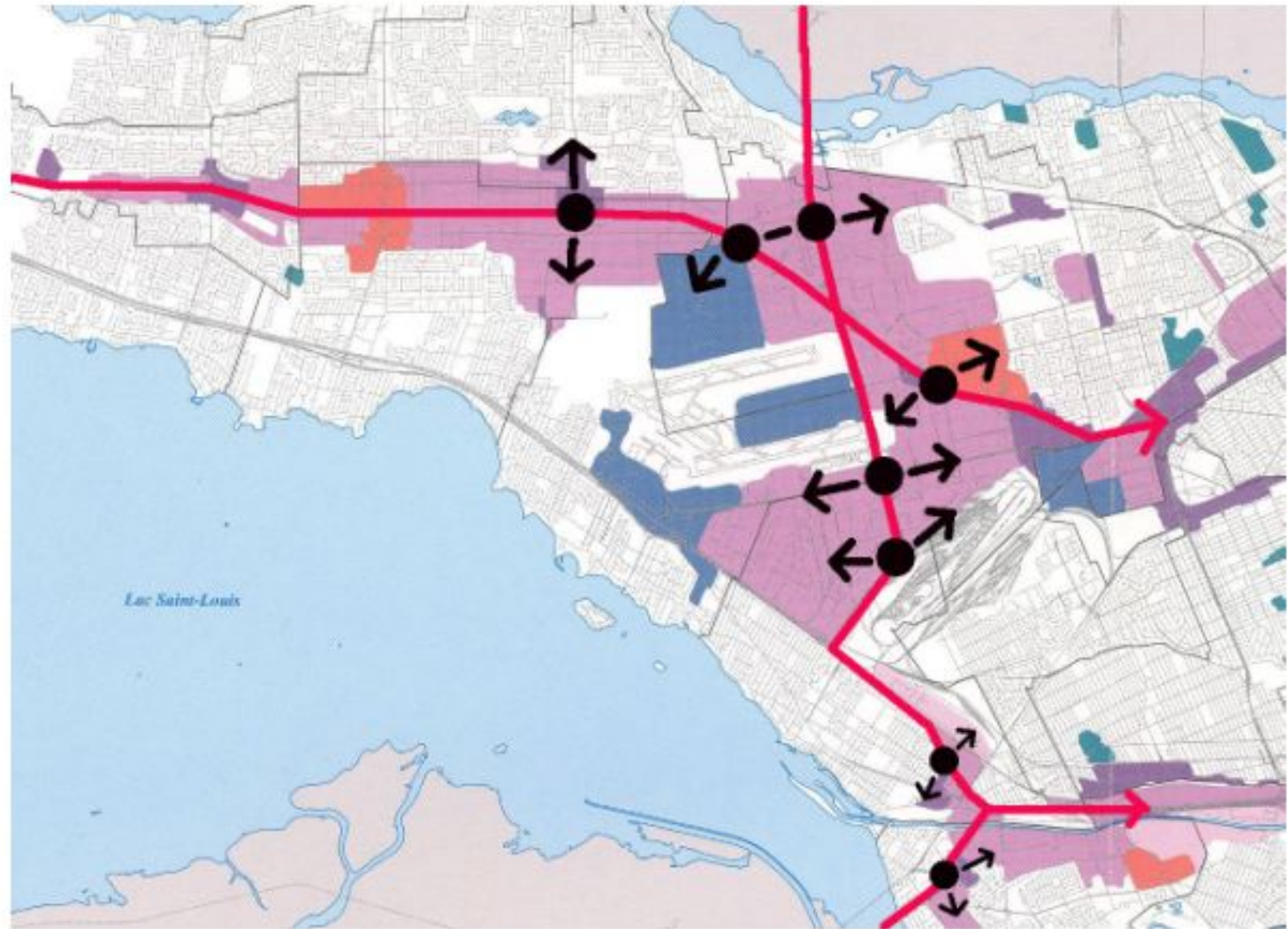
**4- Modifications à apporter à
l'échangeur Souligny pour
accommoder l'accès aux parc
industriels de l'Est pour le
Camionnage.**

Configuration de l'avenue Souigny, Secteur Mercier Ouest:

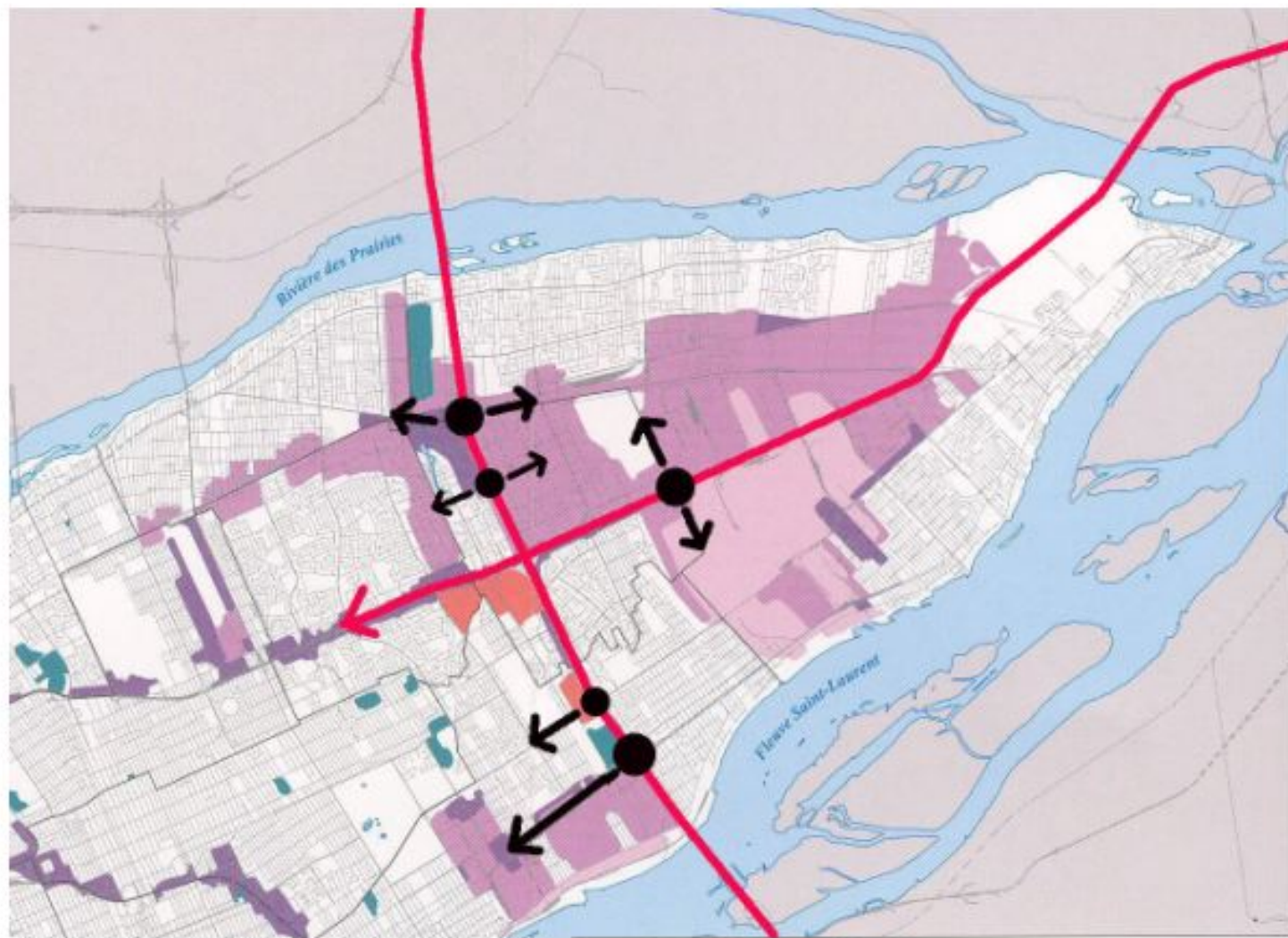
- L'emprise du ViaBus déjà prévu dans le projet Ville-MTQ.
- L'emprise réservé au ViaBus (AMT) pourra être converti au rail.



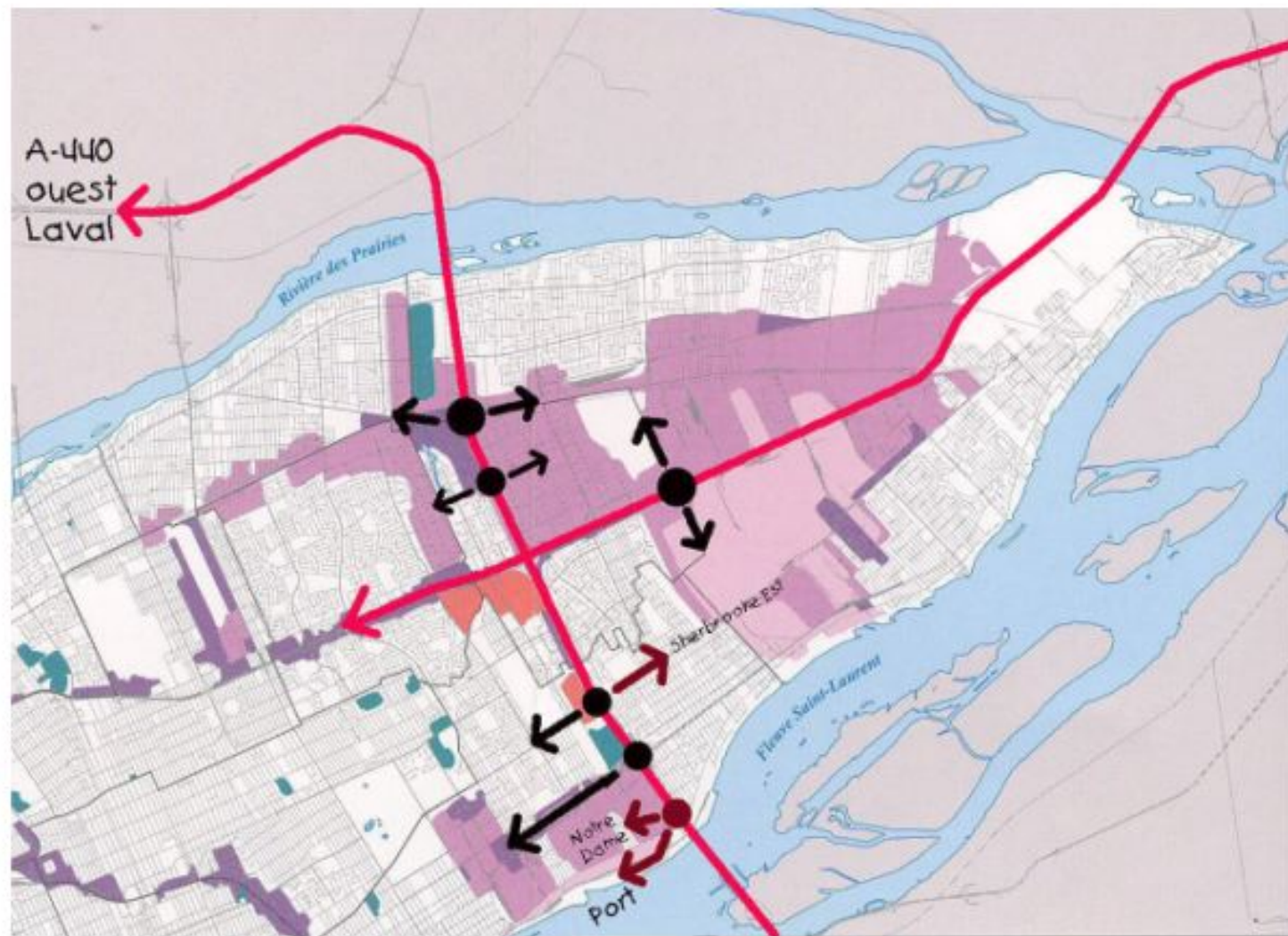
Accès aux parcs industriels dans le «West Island»



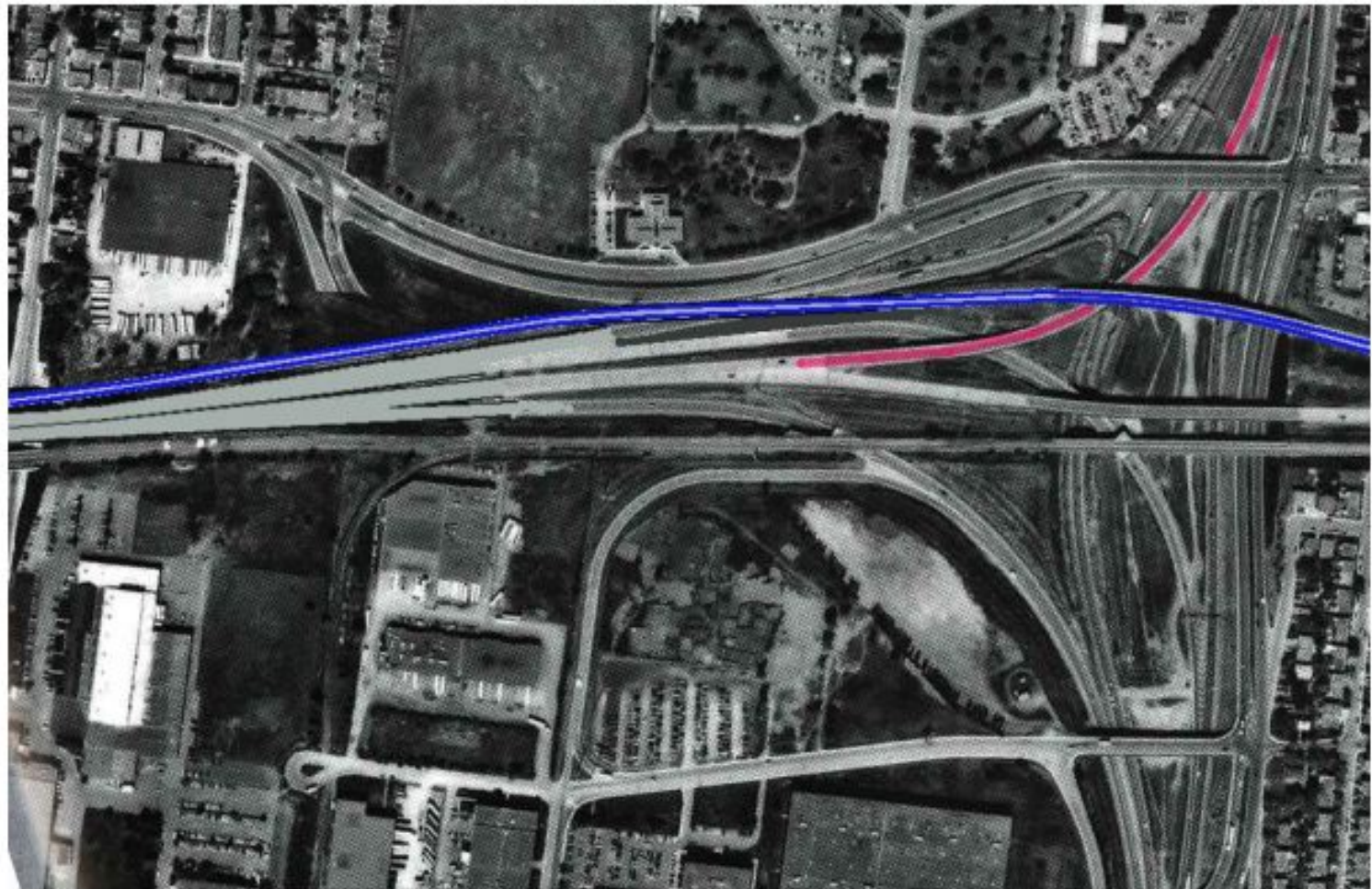
Accès aux parcs industriels dans l'Est MTQ/Ville



Accès aux parcs industriels dans l'Est GRUHM



Échangeur Souigny (2002): Proposition AMT, Ville-MTQ.
- Considérant: La capacité de la nouvelle **ARTÈRE SOULIGNY** serait limitée à 50 000 véhicules par jour.



Échangeur Souigny (2002): Proposition GRUHM

- Le ré-aménagement de la bretelle au sud permettrait des raccords directs avec les rues Sherbrooke et Notre-Dame.

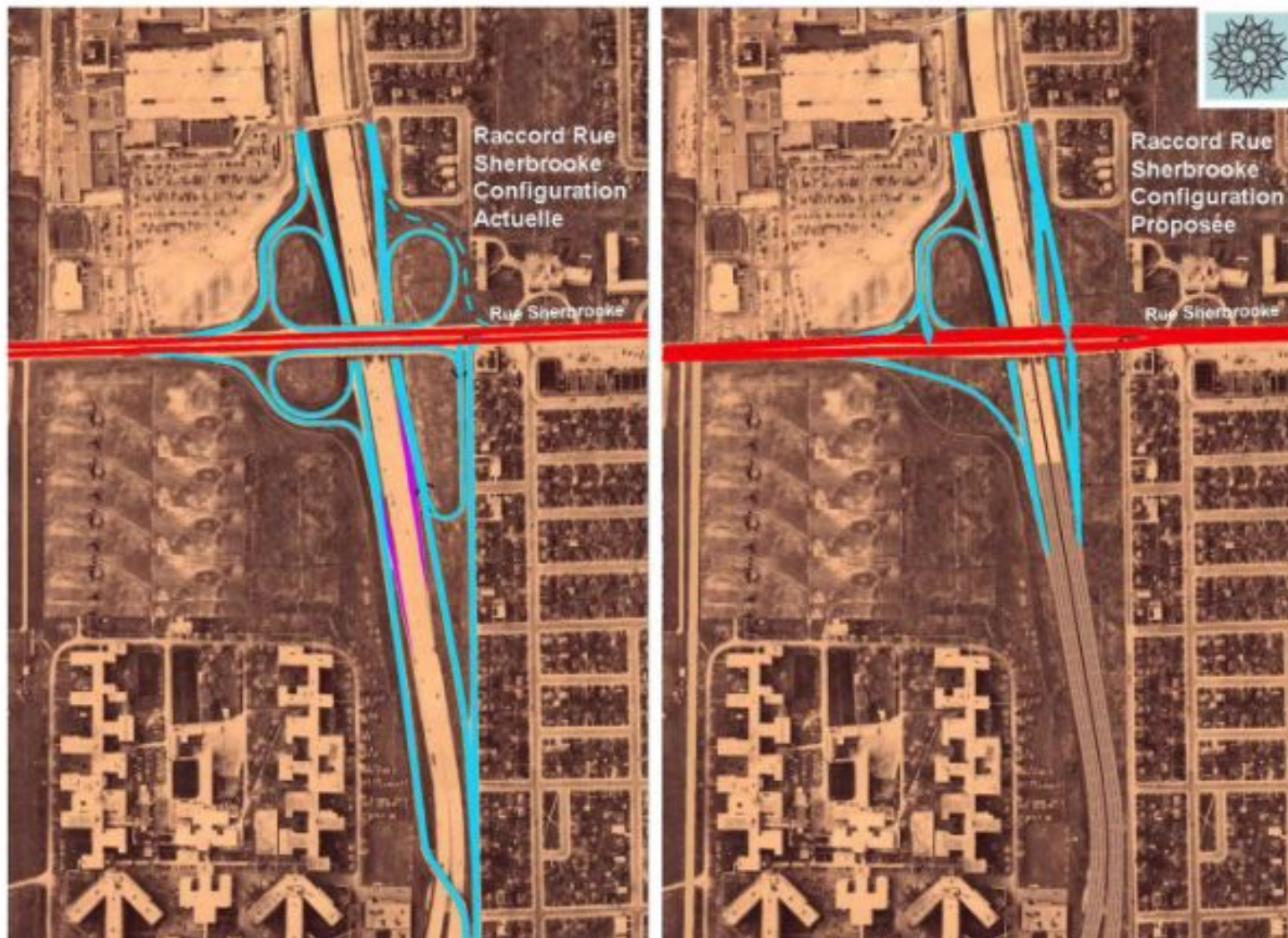


Échangeur Souligny (2002): Proposition GRUHM



Échangeur Souigny: Secteur rue Sherbrooke (GRUHM)

- Concept d'échangeur à losange,
- Raccord directs avec la rue Sherbrooke.

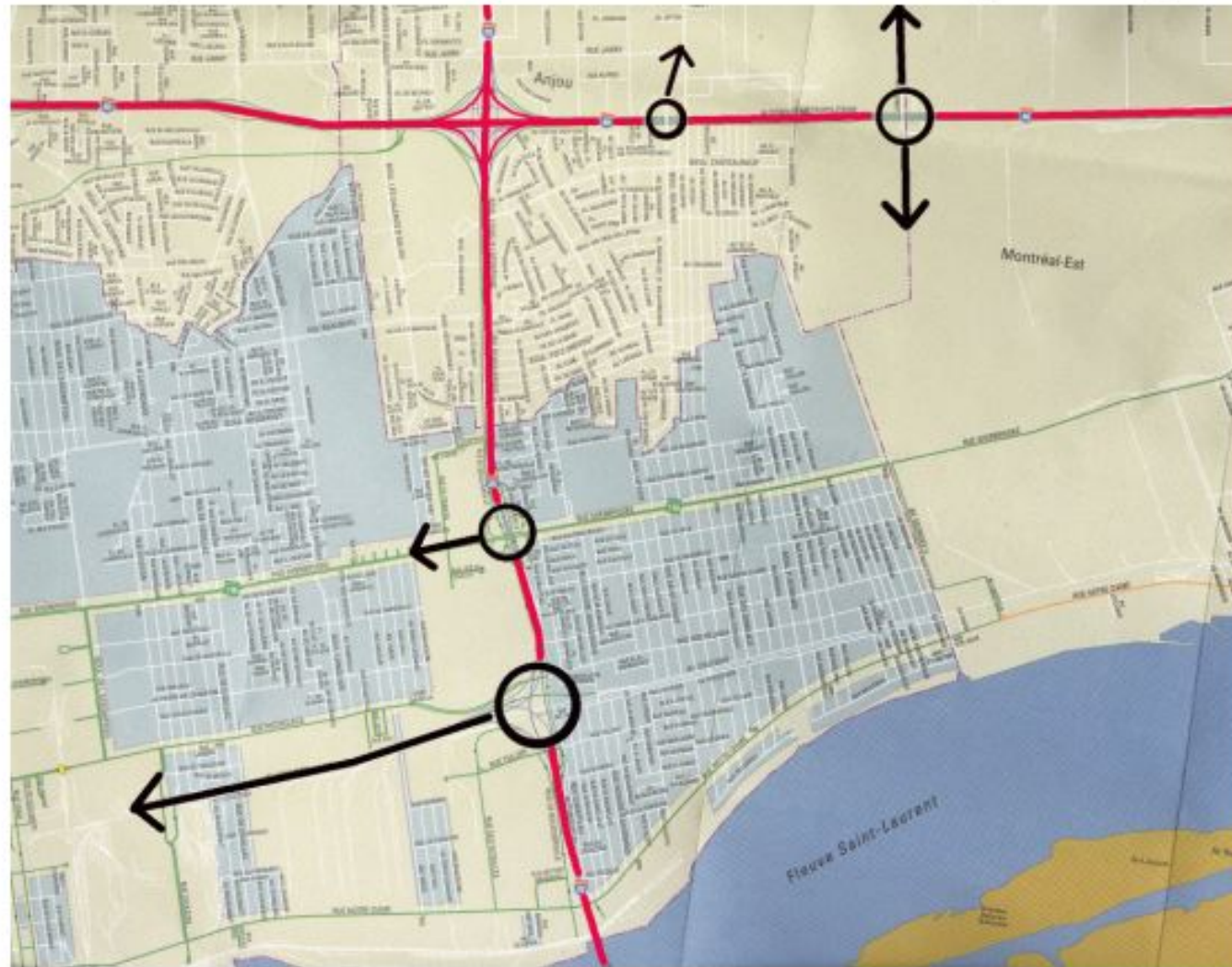


Échangeur Souigny: Secteur rue Notre-Dame (GRUHM)

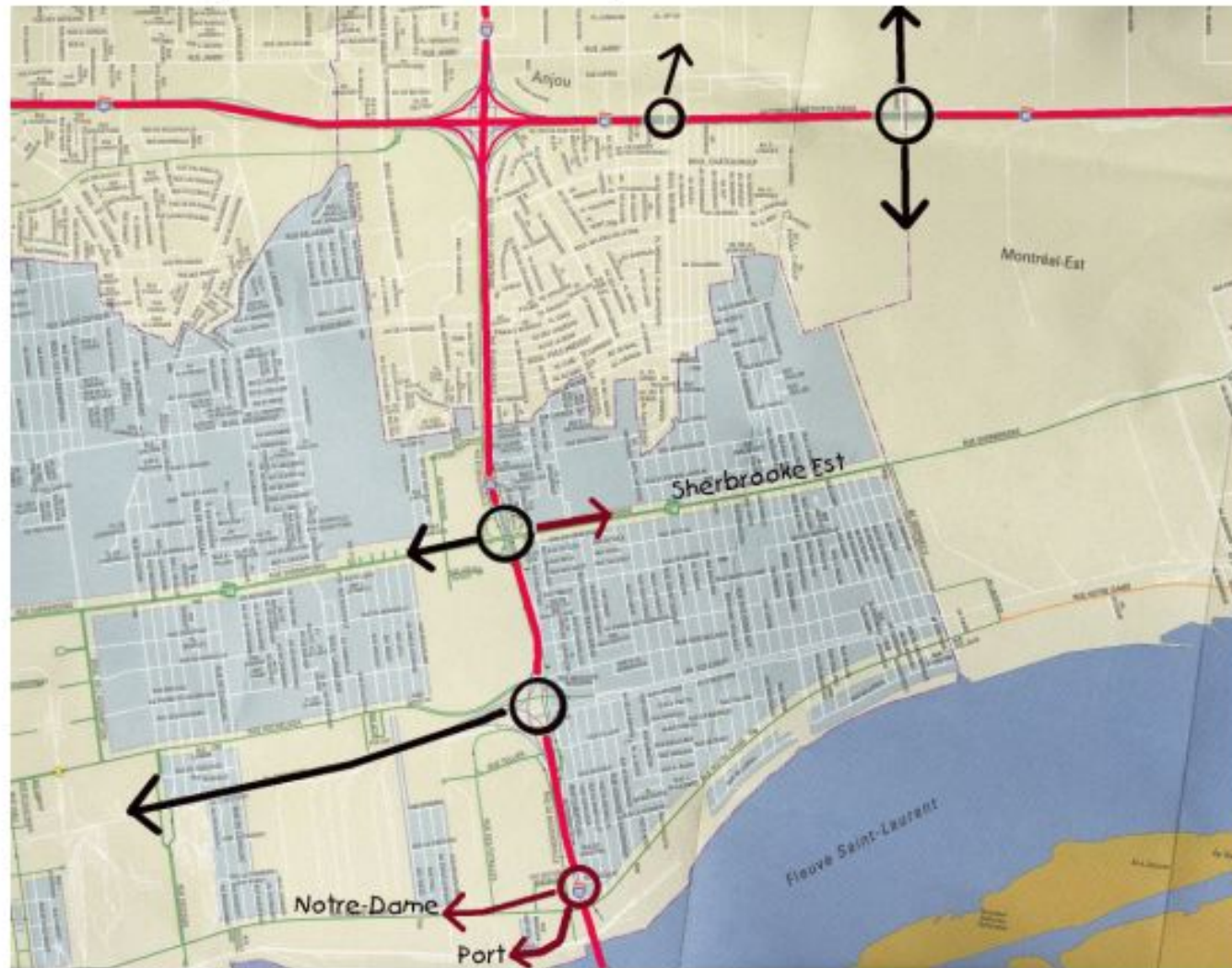
- Raccord direct avec la rue Notre-Dame et le Port car l'entrée de la rue Boucherville est obligatoire depuis le 11 septembre 2003.



Plan de Camionnage, Accès dans l'Est; Statu-Quo. Accès au parc Industriel par le boulevard Rodolphe-Forget.

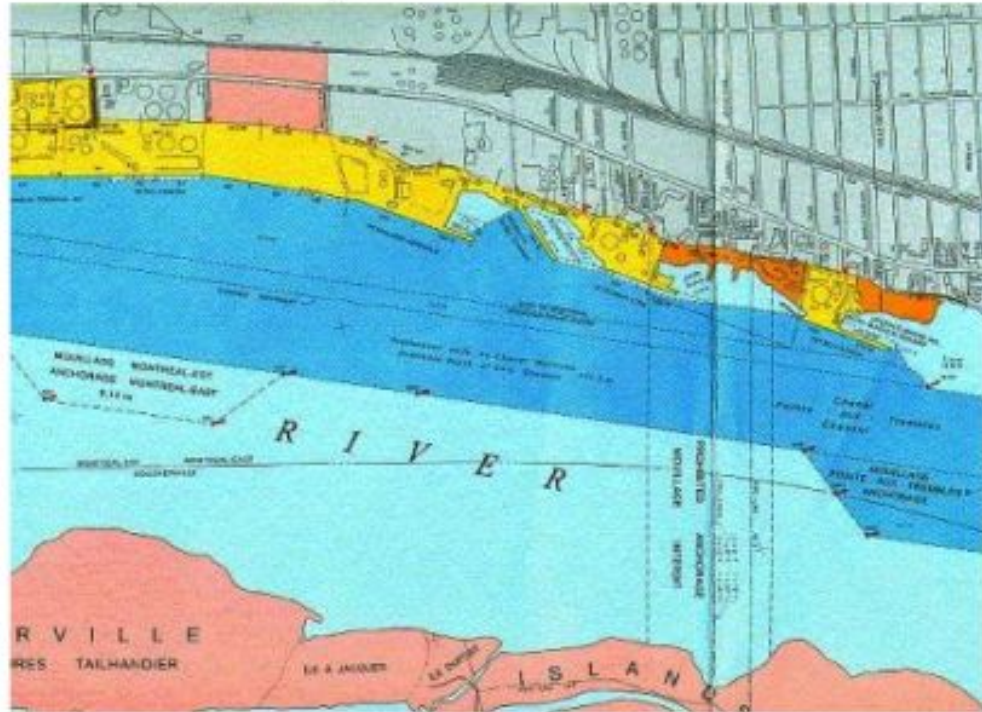


Plan de Camionnage avec Souigny modifiée pour permettre plus d'accès au parc industriel de l'Est.



5- Extrait du mémoire de la Commission Nicolet pour les raccord par oléoduc sous le fleuve pour les produits Pétro-chimiques.

D. Transport de Matière dangereuse



12. Relatif au transport de produits pétrochimiques pour fins d'exportation, constituant un fort pourcentage de ce type de transport, le GRU-HM voudrait apporter certaines précisions relatif à ce qui a été déclaré par notre groupe antérieurement.

Il existe présentement une dizaine d'oléoducs dans une zone réservée à ces fins sous le fleuve reliant les installations pétrochimiques de l'est de Montréal à des points de distribution sur la rive sud. Il semble que plusieurs de ces lignes sont présentement désuets. Donc, ce que le GRU-HM demande à la commission, serait de faire enquête sur l'état de ces liens et de recommander les interventions nécessaires pour leur remise en service. Cette intervention pourrait réussir à éliminer plus de mille camions citernes par jour circulant les rues de Montréal afin d'atteindre le pont Jacques Cartier.

Merci, Questions???

Pierre Brisset, Architecte.
GRUPE en RECHERCHE URBAINE
(GRU)

Transports, Bâtiments,
Intégration dans le territoire

4344 Bourbonnière, Mtl, Qc, H1X 2M4
Tel: (514)899 5314, Fax:(514)899 9226.
Courriel: gruhm@sympatico.ca
WEB: <http://gruhm.org/>

