

■ Le Bouclage de l'A-440 à Laval

Addenda # 1

Le 13 juin 2005

Les deux prochaines diapositives démontrent la configuration géographique de l'archipel des îles de Montréal:

1- Il y a cinq grands axes de transit dans la CMM dont deux sont est-ouest:

Axe 1-3 dans le sens géographique et axe 1-4 dans le sens du fleuve.

2- Les axes de transit du camionnage dans la CMM sont tel qu'indiqué à partir d'une extrapolation de l'enquête faite par le MTQ en 1999. Les trois régions principales autour de l'île de Montréal sont indiqués en trois couleurs distinctes. Précisons que les déplacements d'une région à l'autre doit passer sur l'île de Montréal.

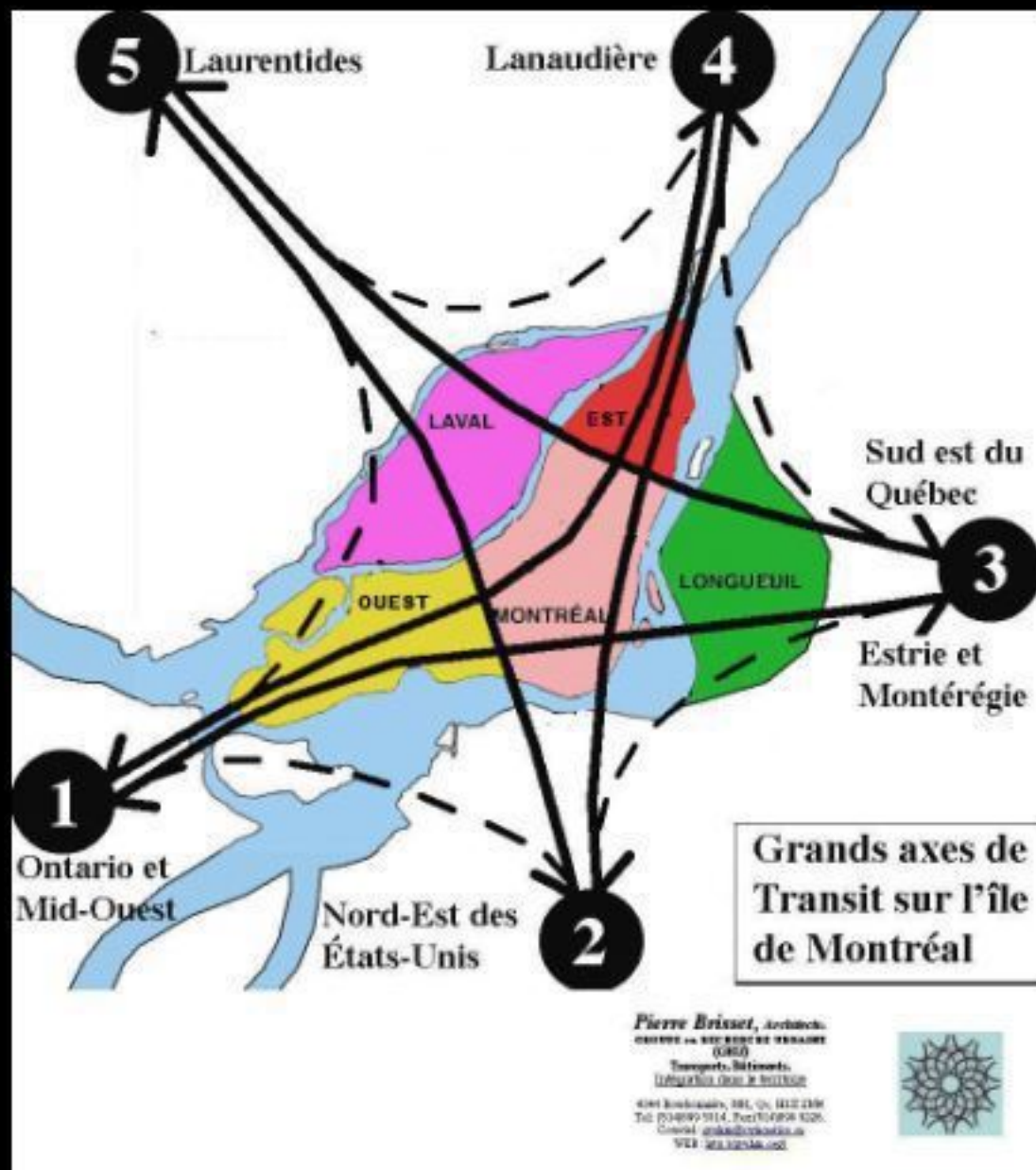
En 2000, l'autoroute 30 devait accommoder environ 1 million de camions tandis que l'axe nord sud environ 3/4 de million.

Bien entendu, on entend souvent que l'A-30 devait accommoder 2 millions de camions mais ce, seulement en 2020 et incluant l'apport du camionnage local (400 000 camions) induit par la nouvelle infrastructure.

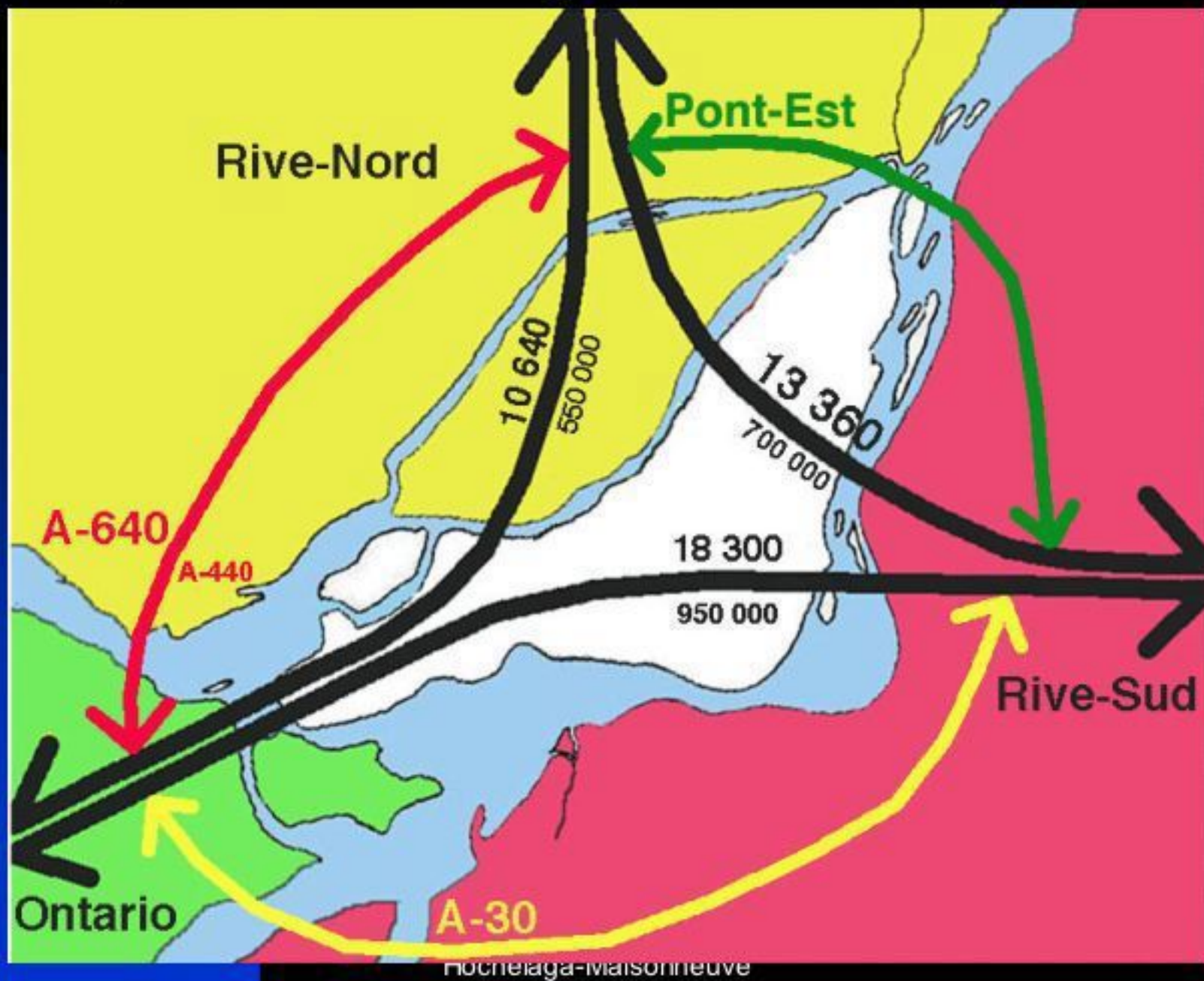
Dans l'axe nord sud on doit aussi ajouter le déplacement intra-CMM (Laval-Montréal-Longueuil) qui ne s'appliquerait pas dans le cas de l'A-30.

Grands axes de transit dans la CMM autour de Montréal:

- Flèches continues (5) représentent des liens externes qui sont opposés dans la CMM.
- Flèches pointillées (5) représentent des liens externes qui sont contigus dans la CMM.



Carte indiquant les déviations des grands transits sur l'île de Montréal



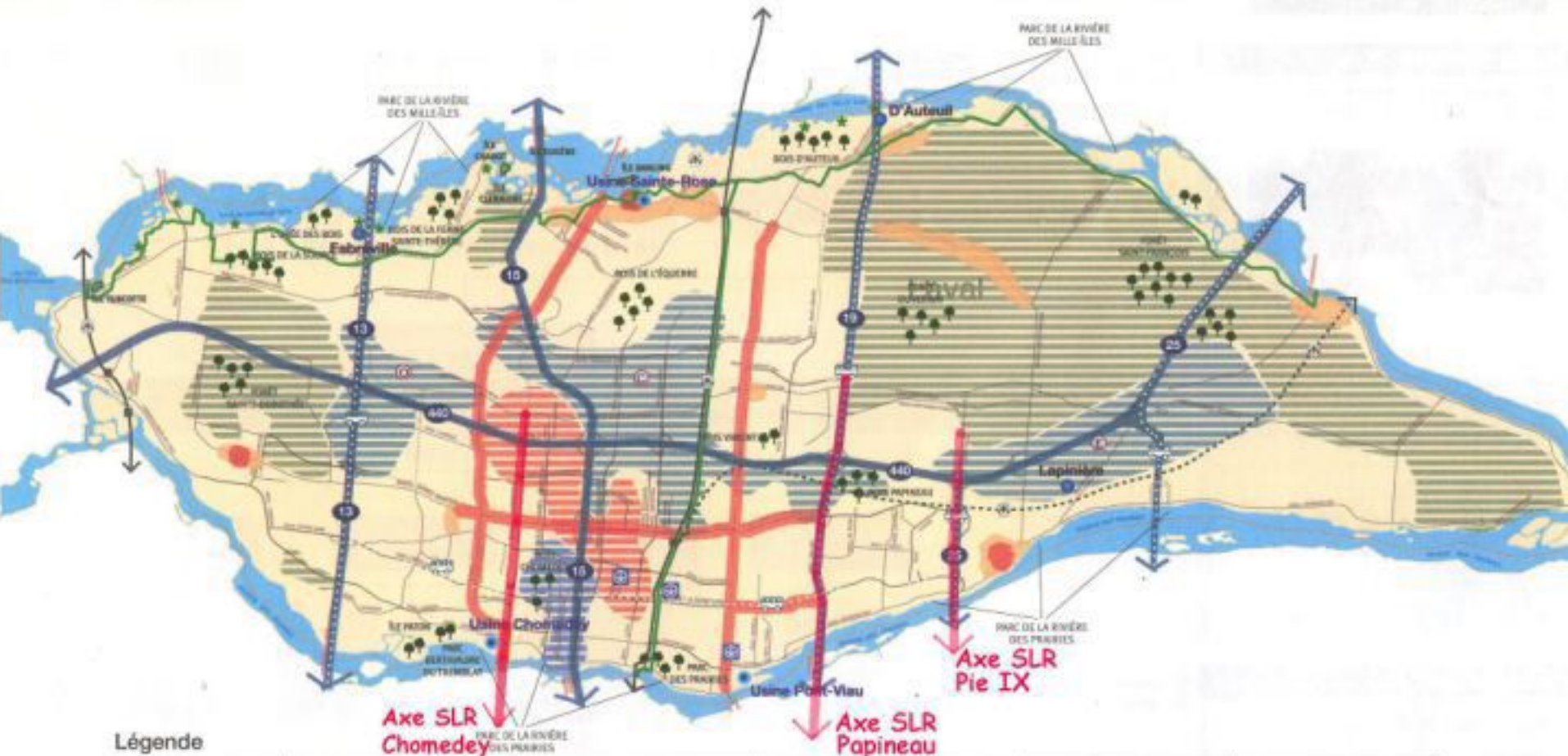
Les axes dédiés au transport collectif reliant Laval à Montréal doivent inclure l'axe Chomedey dans l'ouest.

Tous les ponts à caractère local sur la rivière des Prairies doivent être réduits de 6 à 4 voies afin d'accommoder des réseaux de transports en site propre sur ces derniers pour mieux combler les besoins en matière de transport en commun.

On doit mentionner que tous les autres ponts sur le réseau artériel de la CMM sont à 4 voies que se soit sur la rivière des Mille Îles ou sur le Richelieu. Seuls les ponts sur les autoroutes sont à six voies ou plus.

Plan de Zonage de Laval avec réseau de grands axes de transports collectifs de surface sur les axes principaux.

SLR sur les axes Chomedey, Papineau et Pie-IX



Légende

Zone urbaine	Pôle régional de commerce et services	Pôles Industriels	Territoire d'intérêt patrimonial	Train de banlieue existant	Usine de traitement d'eau
Limites du périmètre d'urbanisation	Pôles locaux et artères d'activités commerciales	Centre Est	Territoire d'intérêt écologique	Train de banlieue proposé	Station d'épuration
		Ouest	Route verte	Métro	
		Industrielle de haute technologie	Refuge faunique	Grands axes de transport collectif en surface	
		Agropôle (Zone agricole permanente)	Points d'intérêt du parc régional de la rivière des Mille-îles		

Les cinq prochaines diapositives indique l'évolution du réseau autoroutier à Laval:

En 1967, pendant que Montréal développait, l'axe de l'A-25 sur le boulevard Lafontaine pour accéder le tunnel du même nom, Laval modernisait l'accès vers le pont Pie-IX sur l'A-25 temporaire (« TEMP » sur la carte).

En 1968, le pont Papineau sur l'axe A-19 fut ouvert.

En 1972, l'axe A-19 fut développé du côté de Laval entre les boulevard de la Concorde et St-Martin exigeant la démolition de nouveaux logements d'un jeune quartier sur le boulevard Leblanc.

En début des années 70' on avait prévu, pour l'an 2000, un vaste réseau autoroutier sur tous le territoire de l'île Jésus, son centre étant le carrefour Laval au croisement de l'A-440 et l'A-15.

En fin des années 90' le réseau lavalais avait évolué de façon à exiger trois nouveaux ponts entre Montréal et Laval plus le parachèvement de l'A-19 sur l'île de Montréal.

De plus, à l'est de Laval on dénombrait trois autoroutes inachevés soit, l'axe Papineau (A-19) et l'axe Pie-IX (R-125) du côté de l'île Jésus et l'A-25 jusqu'à Henri-Bourassa du côté de Montréal.



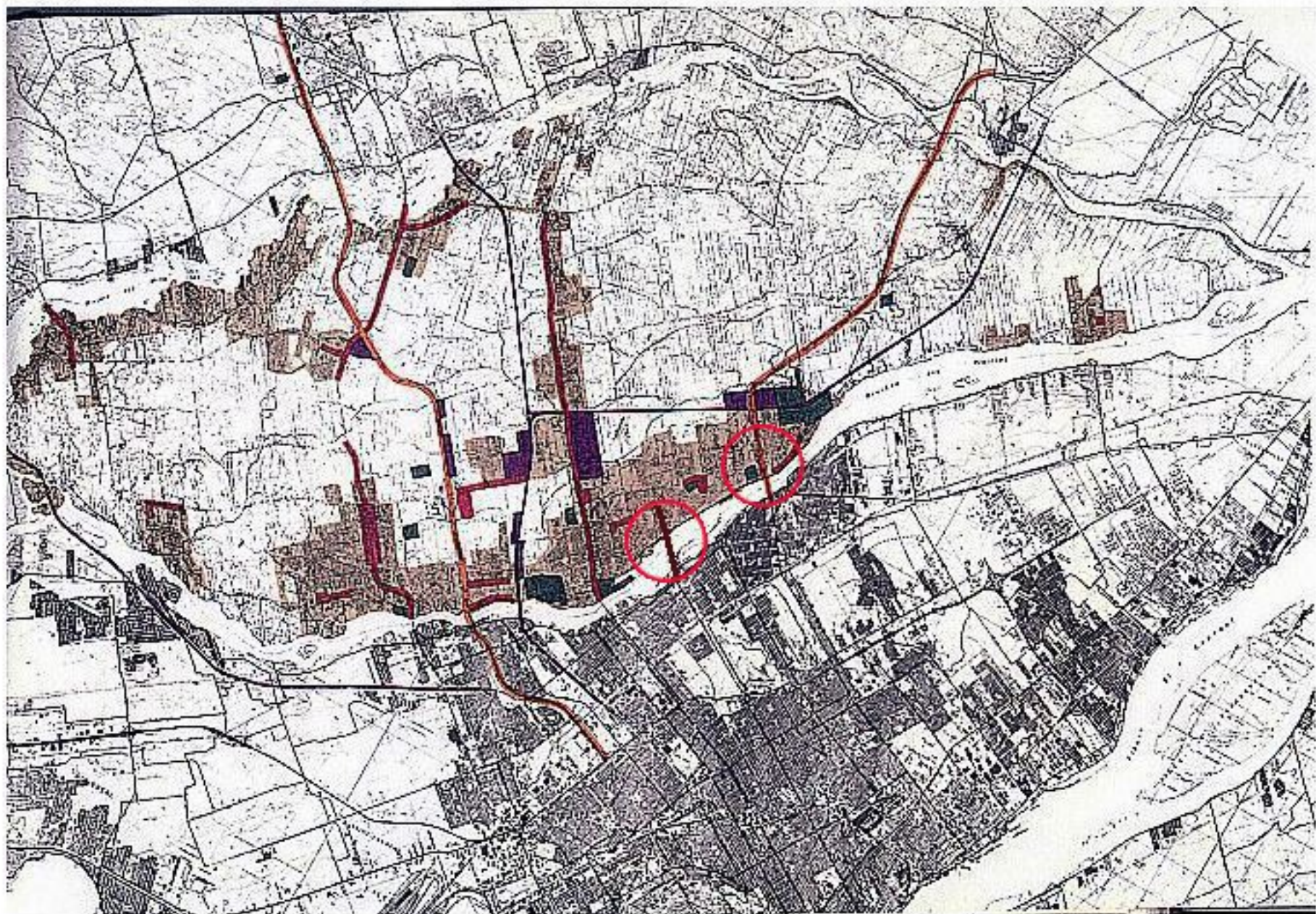
TEMP 25

1967

MONTREAL
MÉTROPOLITAIN
METROPOLITAN

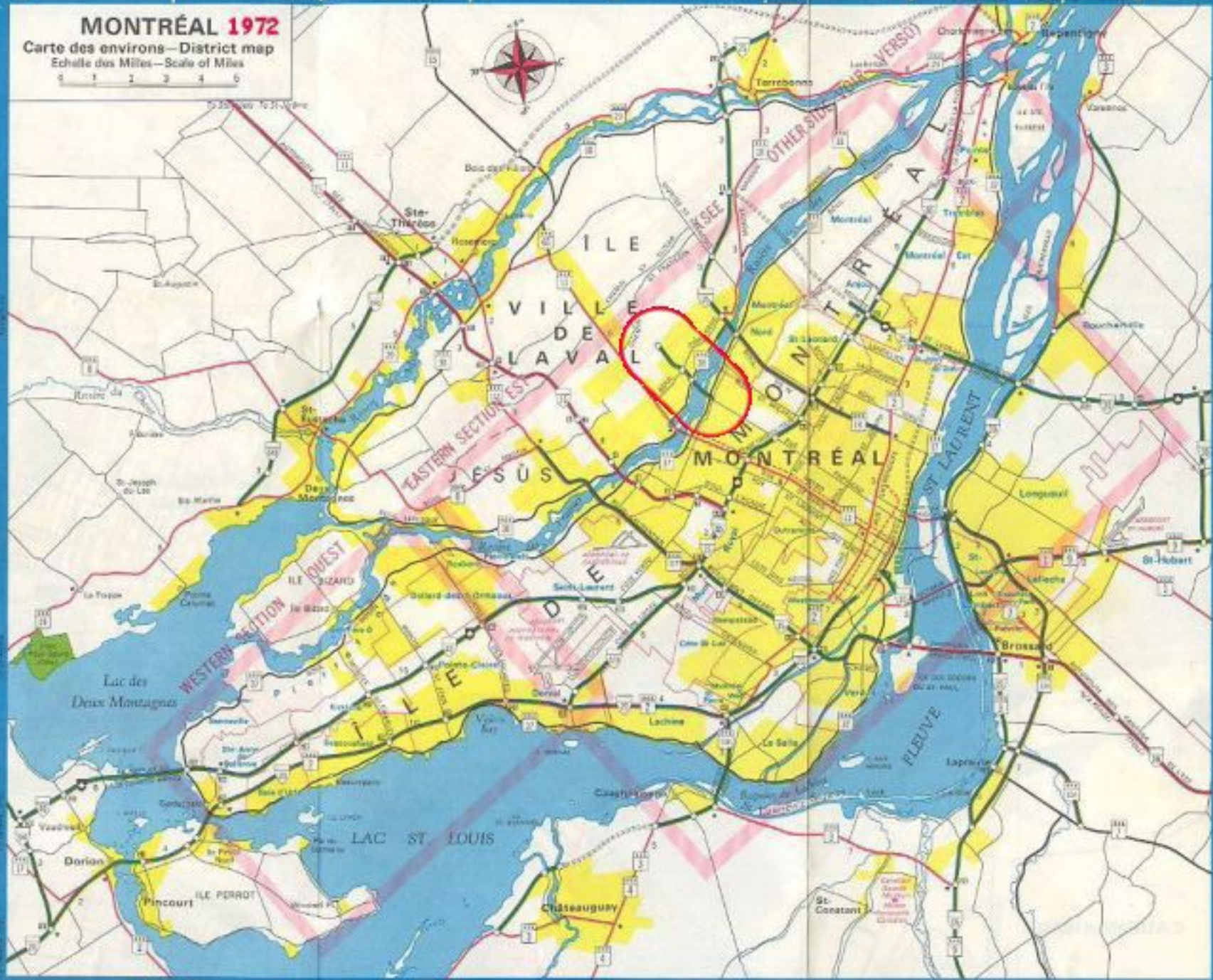
Scale: 0 10 20 Miles / 0 10 20 Kilometers
Roules à usage limité / Controlled Access Highways

Laval en 1968

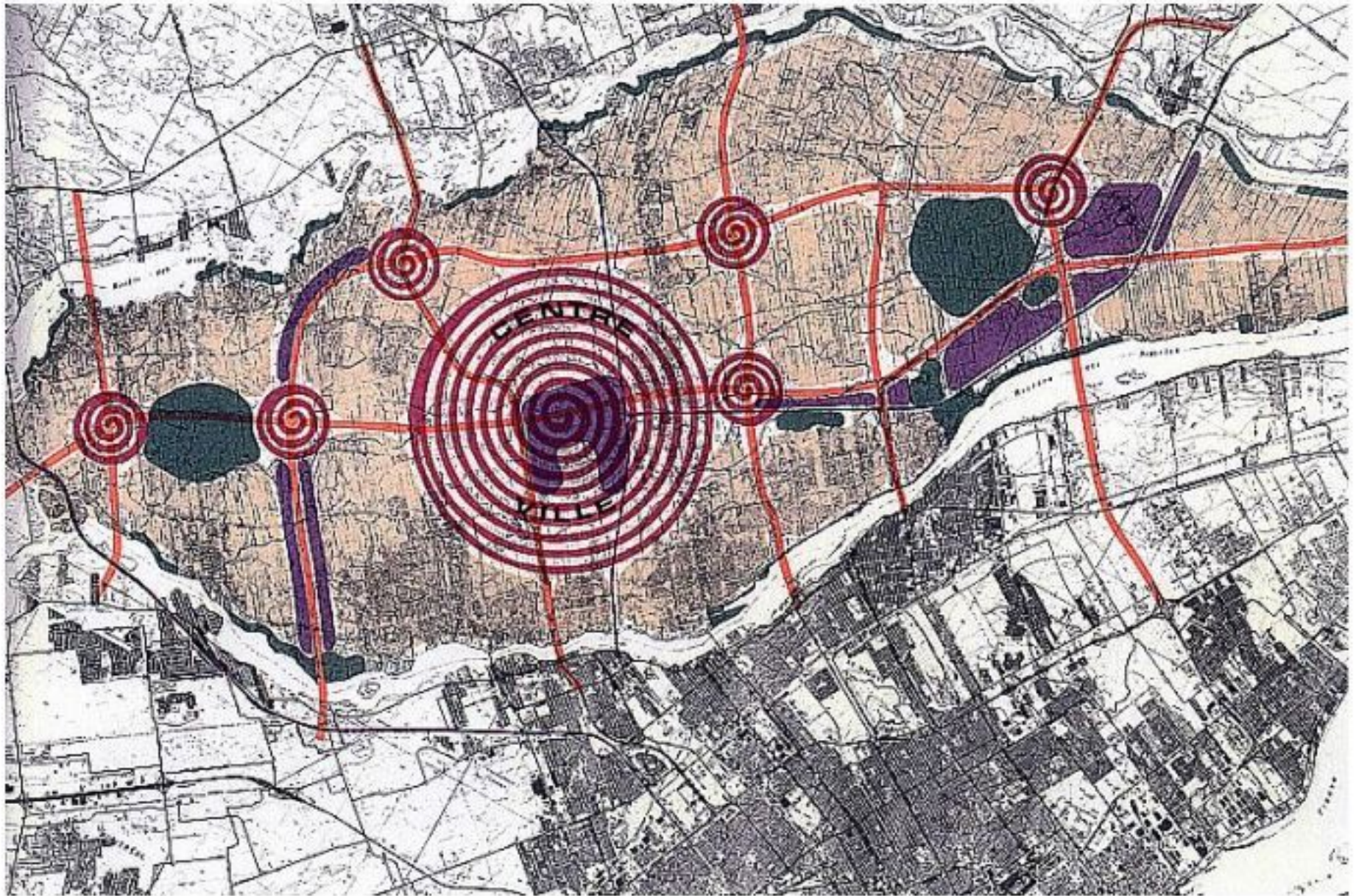


MONTREAL 1972

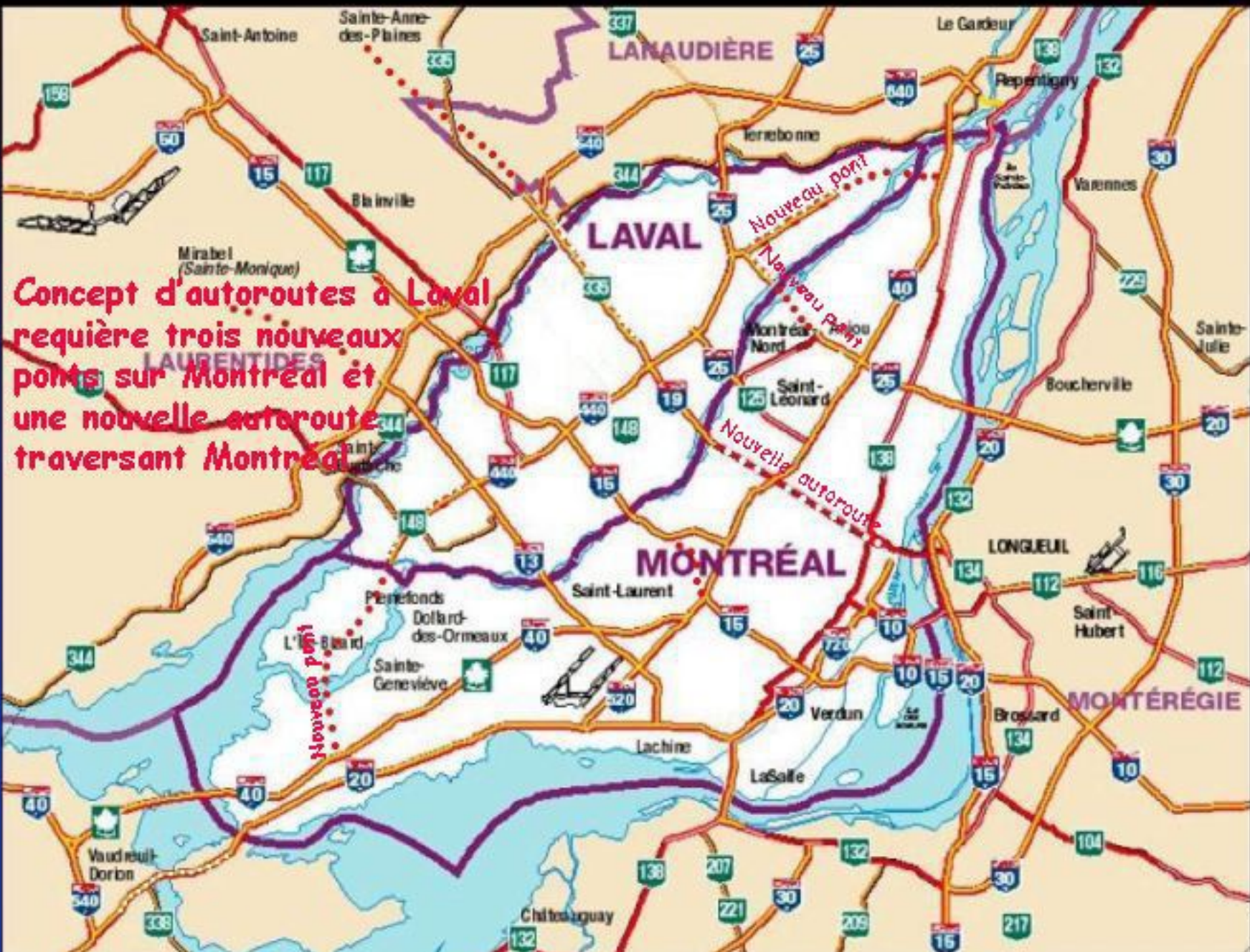
Carte des environs—District map
Echelle des Miles—Scale of Miles



Laval tel que prévu pour 2000



Le cas des projets d'autoroutes conçus pour Laval .



Concept d'autoroutes à Laval
requière trois nouveaux
ponts sur Montréal et
une nouvelle autoroute
traversant Montréal

La proposition du GRUHM serait de boucler l'A-440 de façon à permettre des liens directs vers la région administrative de de Lanaudière et des Laurentides ainsi que le centre de Laval sur le réseau supérieur en donnant accès au berceau économique de la rive sud tout en priorisant des liens privilégiés pour le transport en commun sur les trois axes principaux menant à Montréal. Bref, cette hiérarchisation permettrait d'optimiser l'utilisation des infrastructures entre les deux territoires affectés. Précisons que le bouclage de l'A-440 ne passerait plus sur l'île Bizard mais utiliserait l'emprise de l'A-13 avec des liens directs qui seraient aménagés aux autoroutes 40 et 440. Donc la référence de relier l'A-440 à l'A-40 dans Beaconsfield ne s'appliquerait plus dans le contexte des résolutions de fin de mémoire.

Carte de Laval dans la Grande Région de Montréal, Bouclage A-440



Un critère qui demeure toujours primordiale à atteindre serait celui de diminuer l'utilisation de l'auto-solo comme mode de déplacement et donc, la cible de retourner à un niveau d'achalandage inférieur au demi million entre Montréal et les régions du nord serait un objectif à souhaiter pour 2010.

Solution souhaitée

2) Diminution importante de la circulation sur les ponts entre Laval, Rive-Nord Est et Montréal

1966 16 voies / 20 voies

1971 266 610 véh./jour

1976 34 voies / 44voies

1981 399 700 véh./jour

1990 38 voies / 48 voies

1991/92 527 900 véh./jour

1996 573 700 véh./jour

2000 637 400 véh./jour

2003 646 900 véh./jour

ET ÇA DOIT DIMINUER <

2010 • Accord Kyoto 500 000 véh./jour

Merci!!

Questions??

Pierre Brisset, Architecte.
GRUPE en RECHERCHE URBAINE
(GRU)

Transports, Bâtiments,
Intégration dans le territoire

4344 Bowbonnière, Mtl, Qc, H1X 2M4
Tel: (514)899 5314, Fax:(514)899 9226.
Courriel: gruhm@sympatico.ca
WEB: <http://gruhm.org/>

