

La coulée verte du ruisseau de Montigny



Localisation



Montréal...
naturellement



Chronologie

1991

La Communauté urbaine de Montréal envisage la création d'un nouveau parc régional dans le secteur centre-est de son territoire et fait réaliser une étude et un Plan directeur provisoire du ruisseau de Montigny. Un moratoire décrété en mai 1992 sursoit à toute nouvelle acquisition de parcs.

1992

Le ruisseau de Montigny est identifié au Plan d'urbanisme comme élément à protéger et à mettre en valeur en favorisant la création d'un parc régional.

1994

Le Plan directeur du Réseau Vert identifie le lien longeant le ruisseau de Montigny qui permettrait la mise en valeur et la découverte de ce cours d'eau.

1992-1994

Échanges entre la ville de Montréal et Hydro-Québec pour préciser les modalités des engagements pour la PMVI



Chronologie (suite)

1998-1999

Construction de la ligne hydro-électrique 735 kv Duvernay-Anjou.

2000

Signature de l'entente Ville de Montréal-Hydro-Québec sur la mise en valeur du ruisseau de Montigny

2000-2004

Acquisitions des terrains et conclusions des baux avec les propriétaires concernés. Étude de caractérisation des sols

2003

Bois du ruisseau de Montigny identifié par la CMM – Protection des bois au RCI

2004

Coulée verte du ruisseau de Montigny identifiée un des 10 écoterritoires dans Politique

2003-2005

Réalisation des plans d'aménagement et des travaux



Caractéristiques du site

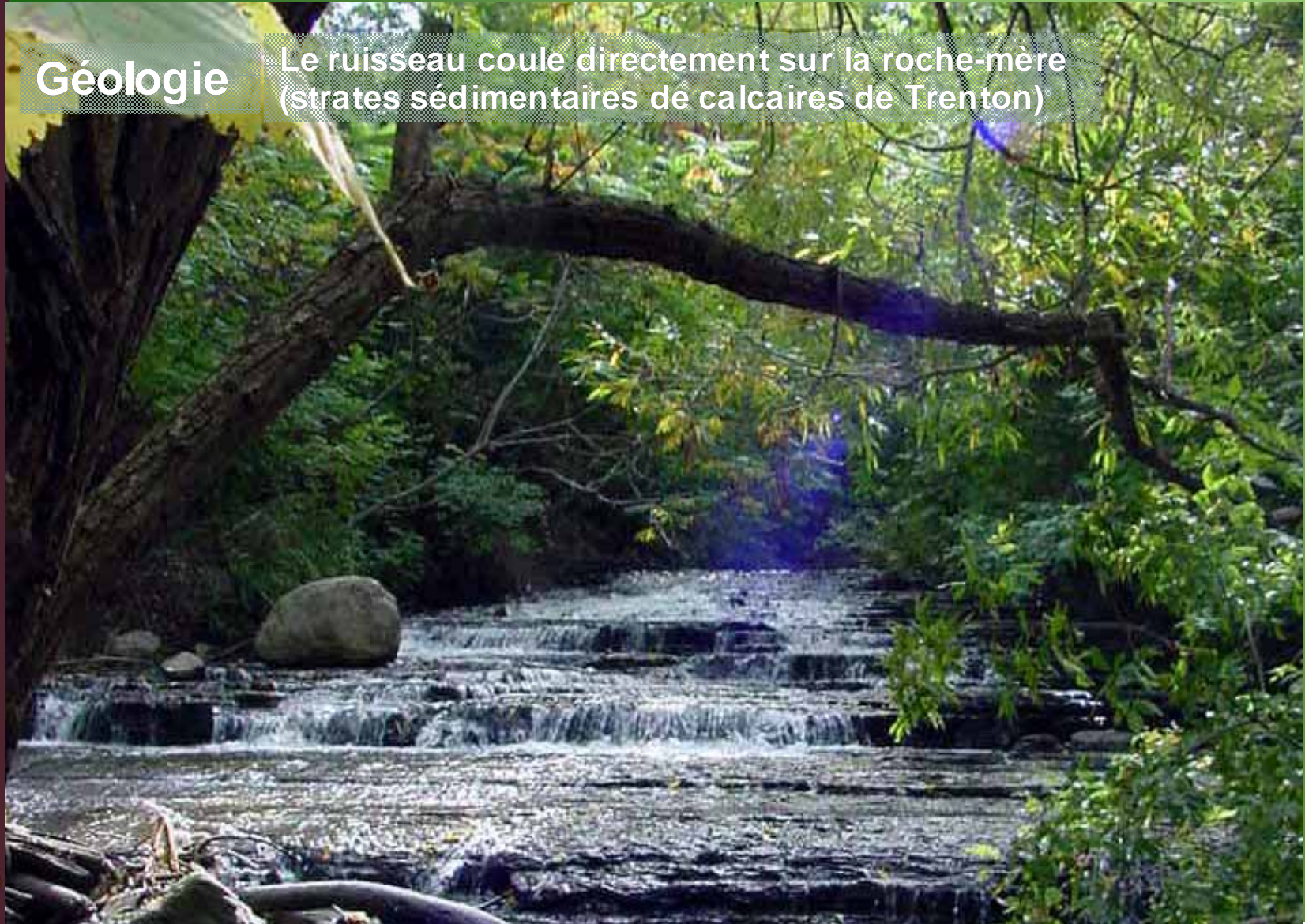
- *Géologie*
- *Hydrologie*
- *Biologie :*
 - *Végétation*
 - *Faune*
- *Fonctions urbaines*



Caractéristiques du site

Géologie

Le ruisseau coule directement sur la roche-mère (strates sédimentaires de calcaires de Trenton)



Caractéristiques du site

Géologie

Certains lits sont fossilifères



Caractéristiques du site



Caractéristiques du site

Hydrologie

Faible profondeur



Caractéristiques du site

Hydrologie

Vitesse d'écoulement variable



Montréal...
naturellement



3 11:12AM

Caractéristiques du site

Hydrologie

Qualité de l'eau médiocre



Caractéristiques du site

Hydrologie



Nombre de coliformes fécaux pour le ruisseau de Montigny en 2002



Classes de qualité (UFC/100ml)

- Excellente (0 - 20)
- Bonne (21 - 100)
- Satisfaisante (101 - 200)
- Mauvaise (201 - 1000)
- Polluée (> 1000)
- Dernières 36 heures

Pour plus d'informations : www.rsma.qc.ca

Tournées	1 6 mai	2 28 mai	3 12 juin	4 15 juillet	5 29 juillet	6 15 août	7 19 sept.
Pluie (mm)	0	3	39	7	21	0	0
Mon-0.0	50	460	80	136	550	280	120
Mon-2.8	60	8	1600	80	6000	200	1500
Mon-4.0	90	34	3200	96	4100	120	800

Les eaux dépassent les critères de protection du milieu aquatique



Rejets d'eaux pluviales de milieux industriels



Contamination bactérienne en augmentation

Caractéristiques du site

Hydrologie

Les eaux dépassent les critères de protection du milieu aquatique



Rejets d'eaux pluviales de milieux industriels



Remblais en rive



Contamination bactérienne en augmentation



Caractéristiques du site

Biologie - végétation



Forêt de jeunes feuillus - peupliers



Caractéristiques du site

Biologie - végétation



Forêt de feuillus tolérants matures - frêne rouge, orme d'Amérique, tilleul d'Amérique, caryer cordiforme, chêne à gros fruits, chêne rouge...



Caractéristiques du site

Biologie - végétation



Prairies herbacées : mélilots blancs, verges d'or, asters, typhas



Caractéristiques du site

Biologie - végétation



Arbustes : sumac vinaigrier, nerprun cathartique, aubépines, cornouiller stolonifère



Caractéristiques du site

Biologie - Faune

Espèces observées



49 espèces d'oiseaux

9 espèces de mammifères

Quelques reptiles et amphibiens

3 10:09



Caractéristiques du site



Fonctions urbaines
Habitation



Caractéristiques du site

Hôpital Rivière-des-Prairies



Collège Marie-Victorin



Fonctions
urbaines

Institutionnel

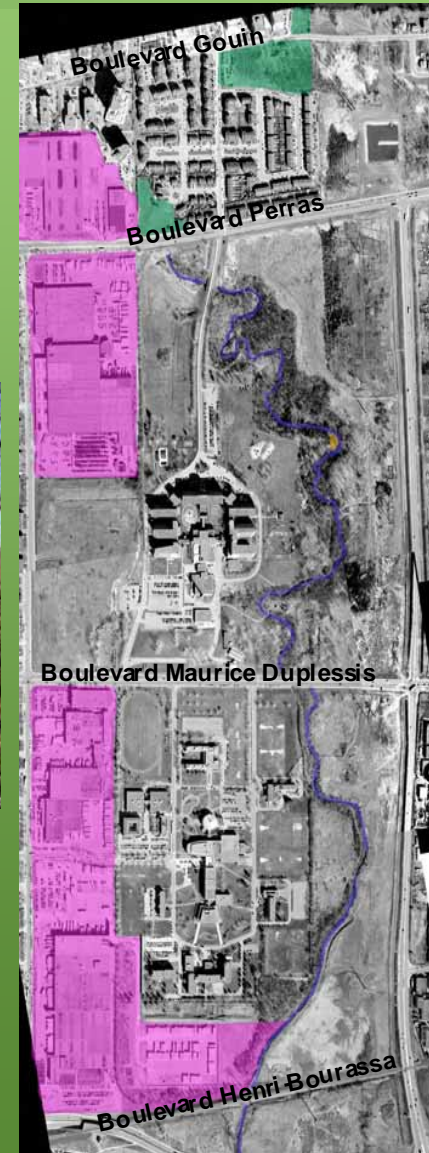


Caractéristiques du site



Fonctions urbaines

Industriel



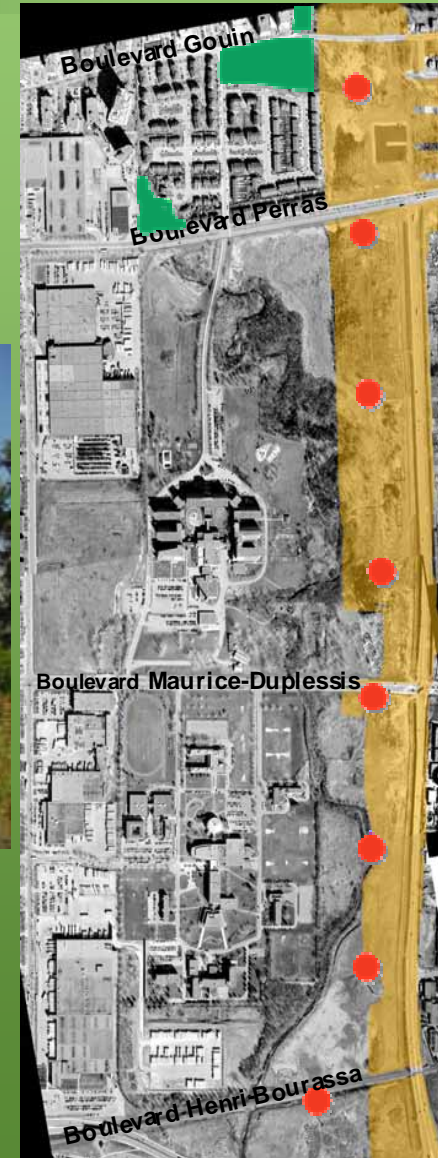
Caractéristiques du site

Boulevard
Maurice-Duplessis



Fonctions urbaines

Infrastructures



Zonage



ÉQUIPEMENTS COLLECTIFS ET INSTITUTIONNELS

- Espaces et lieux publics
- Équipements collectifs et institutionnels

HABITATION

- H1 (1)
- H3 (3)
- H4 (4 à 7)
- H5 (8 à 12)
- H6 (13 à 36)
- H7 (37 et +)

INDUSTRIE

- I2
- I4

COMMERCE

- C4
- C5

Note: (1) = nombre de logement



Propriété



Institutionnel



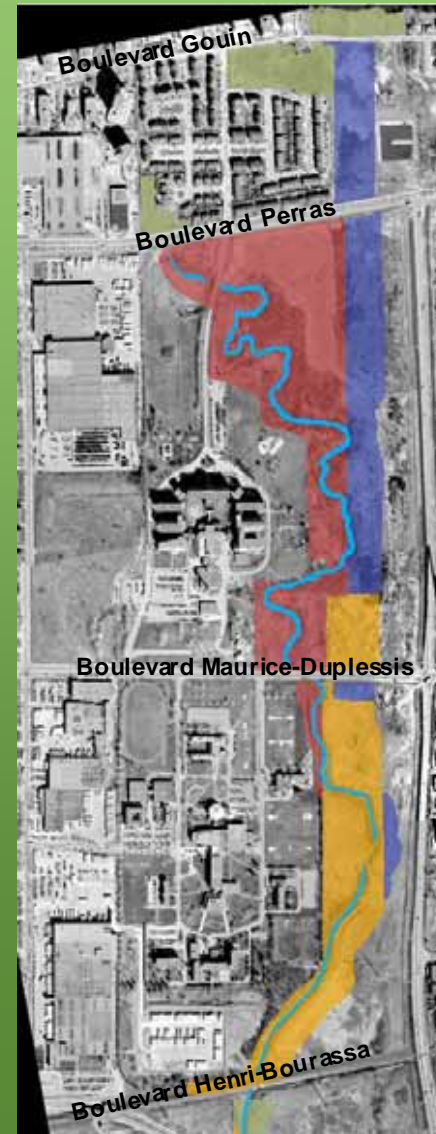
Gouvernement (MTQ)



Privé



Ville



CMM - Règlement de contrôle intérimaire



Objectifs de conservation et d'aménagement



- **Préserver un écosystème viable autour de ce ruisseau exceptionnel dans un secteur de la ville fortement urbanisé et carencé en espaces naturels.**
- **Préserver la grande biodiversité des îles Boutin, Rochon, Lapierre et gagné en permettant des activités récréatives compatibles avec la protection des milieux naturels.**
- **Assurer un volume d'eau adéquat et de qualité au ruisseau de Montigny.**
- **Créer un parc linéaire qui permet la mise en réseau d'un territoire s'étendant de la rivière des Prairies jusqu'au lac de rétention Anjou.**



Préserver un écosystème viable autour de ce ruisseau exceptionnel situé dans un secteur de la ville fortement urbanisé et carencé en espaces naturels.



Montréal...
naturellement



Paysage naturel unique



Montréal...
naturellement



Secteur aval dominé par un bois mature de grand intérêt écologique (frêne rouge)



Assurer un volume d'eau adéquat et de qualité au ruisseau De Montigny



Préserver la grande biodiversité des îles en permettant des activités récréatives compatibles avec la protection des milieux naturels



Île
Gagné

Île
Lapierre

Île
Rochon

Île
Boutin



Refuge de plantes rares
Aire d'élevage pour les canards
Aire d'alimentation pour le grand héron

Habitat de
reproduction

Amphibiens

Reptiles

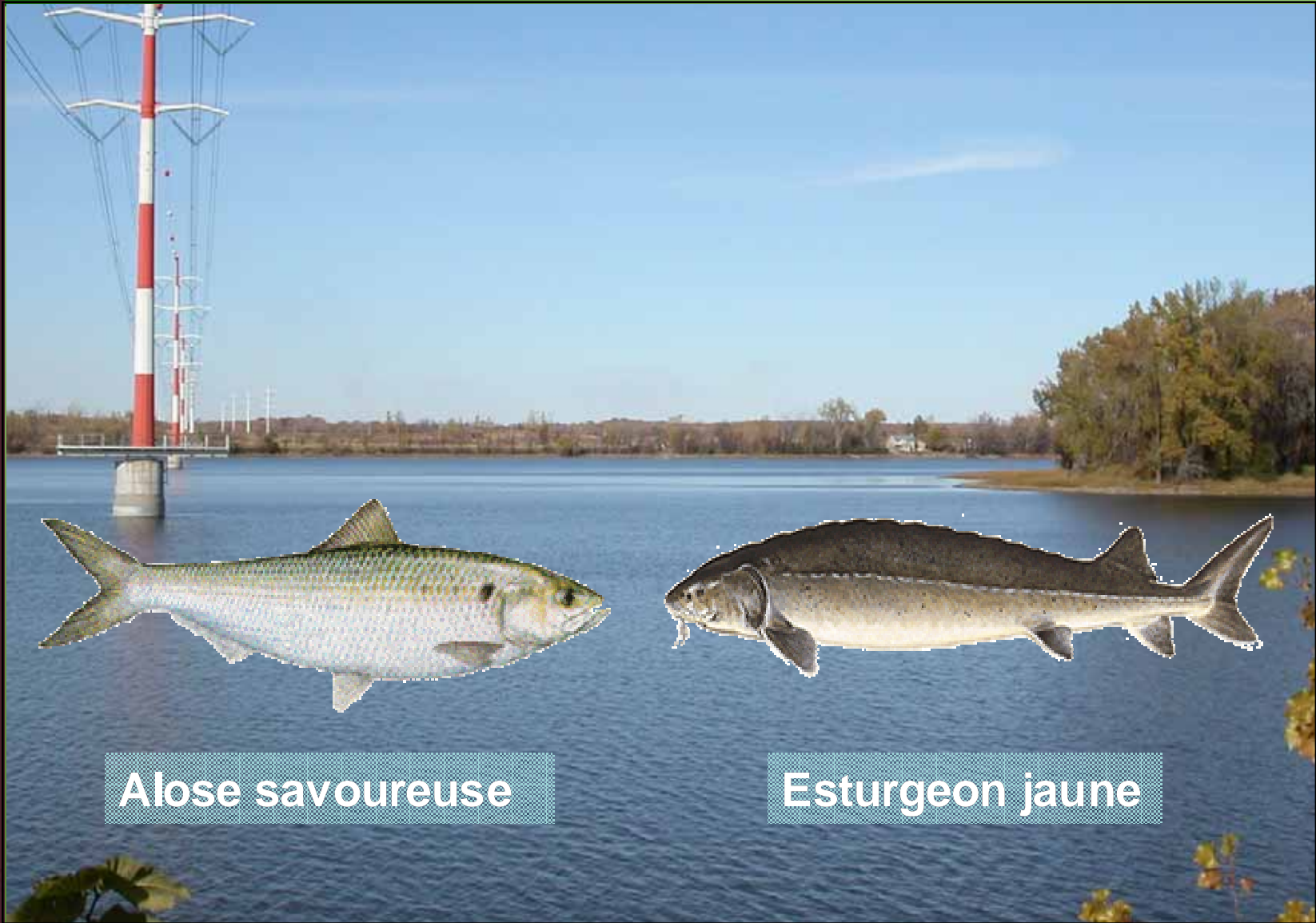
Oiseaux

Poissons

Rat musqué



Deux espèces de poissons à statut précaire

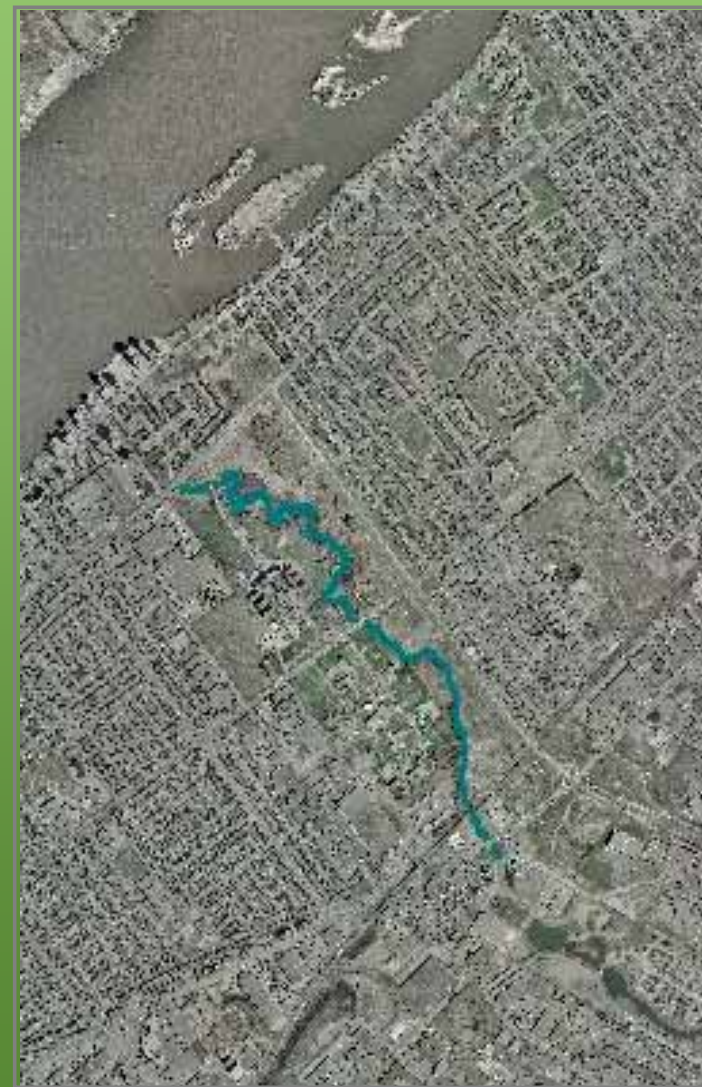


Alose savoureuse

Esturgeon jaune



Créer un parc linéaire qui permet de mettre en réseau un territoire s'étendant de la rivière des Prairies jusqu'au lac de rétention Anjou



Montréal...
naturellement



Aménagement d'un sentier multifonctionnel



Aménagement d'un sentier multifonctionnel

- Légende**
- Piste cyclable existante
 - Sentier multifonctionnel projeté
 - Bois du ruisseau de Montigny (secteur protégé)
 - Ruisseau de Montigny
 - Ligne Hydro-électrique projeté

Ville de Montréal

Service du développement culturel
et de la qualité du milieu de vie
Direction des sports, des loisirs, des parcs
et des espaces verts

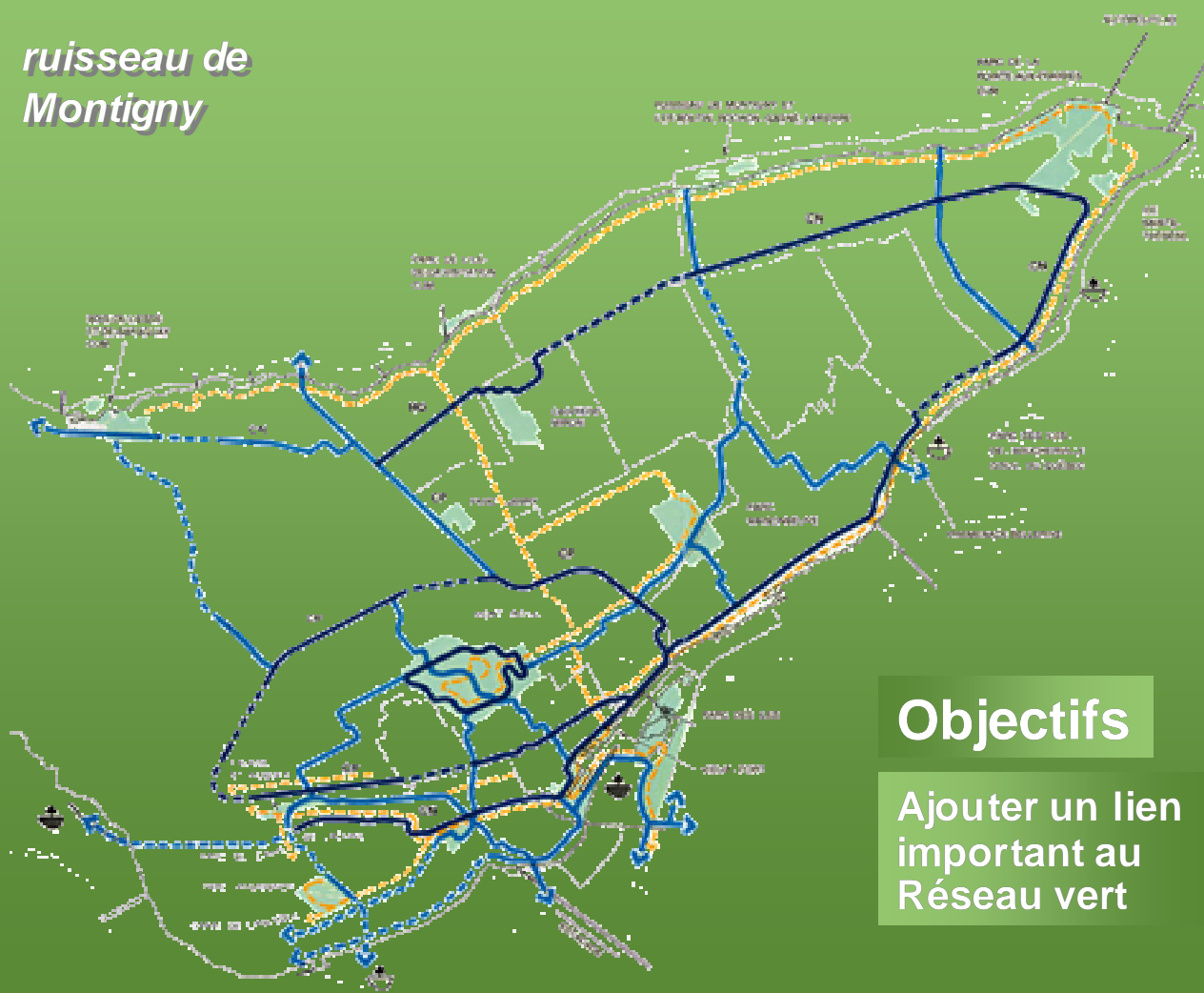
Photo-aérienne: juin 2002
Échelle: 1 : 8 000
Date: 27/10/2003
No de l'index: 1207
Fichier: 1207Ophoto001.dgn

Montréal...
naturellement



Le projet

ruisseau de Montigny



Objectifs

Ajouter un lien important au Réseau vert

Ville de Montréal
Service de l'habitation et du développement urbain
Modèle de la planification urbaine

- CIRCULE
- BREVÈLE
- LES AUTRES MAJORALES
- LES CYCLABLES EXISTANT
- VOIE
- MALETTE FLUVIALE EXISTANTE
- MALETTE FLUVIALE PROPOSÉE
- LIMITE MUNICIPALE
- LIMITE D'ARRONDISSEMENT
- TERRITOIRE MONTIGNY

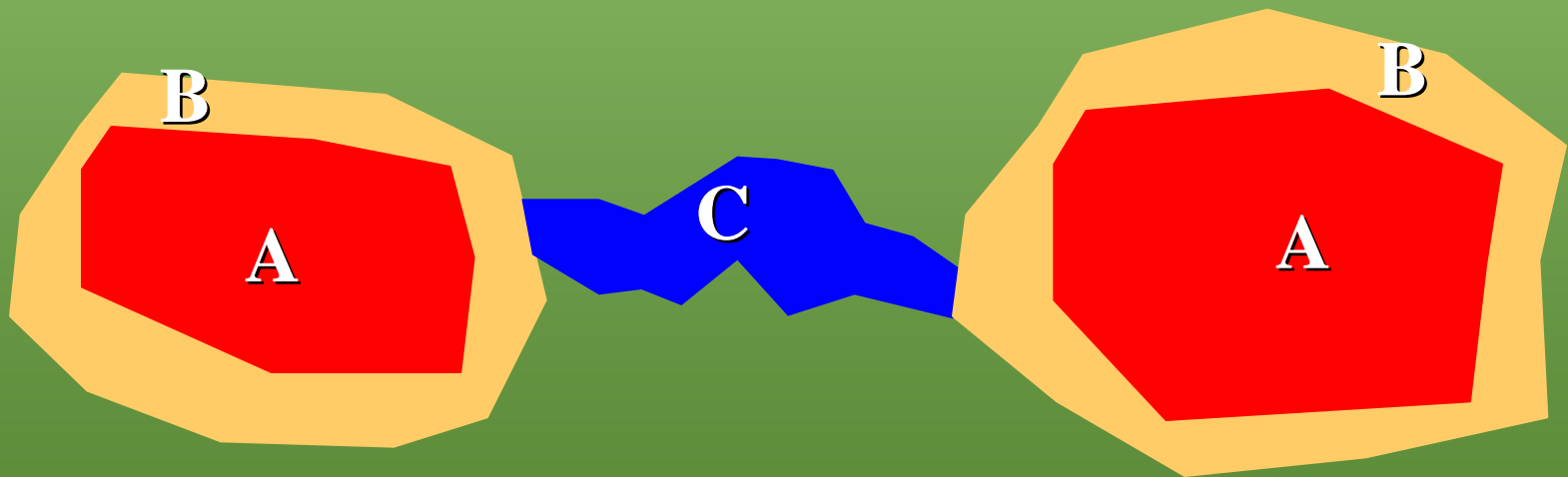
3 - Plan d'ensemble et liens cyclables

RÉSEAU VERT
PLAN DIRECTEUR

Échelle: 1:5000
Date: 2010

Ensemble écologique

- A) Zone noyau : foyer de biodiversité à protéger
- B) Zone tampon : zone de protection de la zone noyau
- C) Couloir : corridor reliant les zones noyaux entre elles



Viabilité des écosystèmes



- zone noyau
- zone tampon
- couloir



Viabilité des écosystèmes



Montréal...
naturellement



- zone noyau
- zone tampon
- couloir

Viabilité des écosystèmes



Viabilité des écosystèmes





Le ruisseau de Montigny