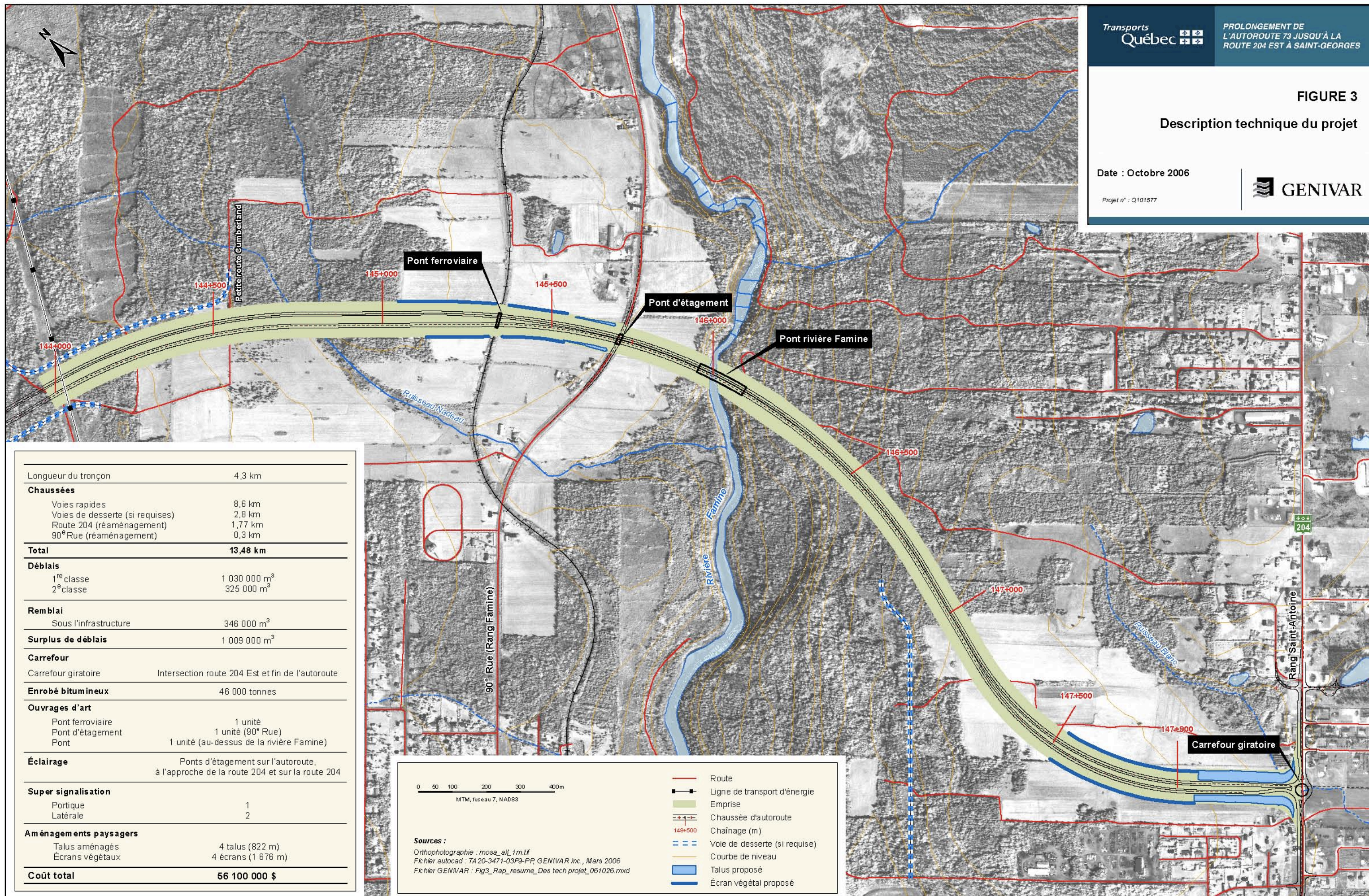


FIGURE 3

Description technique du projet

Date : Octobre 2006

Projet n° : Q101577



Longueur du tronçon	4,3 km
Chaussées	
Voies rapides	8,6 km
Voies de desserte (si requises)	2,8 km
Route 204 (réaménagement)	1,77 km
90 ^e Rue (réaménagement)	0,3 km
Total	13,48 km
Déblais	
1 ^{re} classe	1 030 000 m ³
2 ^e classe	325 000 m ³
Remblai	
Sous l'infrastructure	346 000 m ³
Surplus de déblais	1 009 000 m ³
Carrefour	
Carrefour giratoire	Intersection route 204 Est et fin de l'autoroute
Enrobé bitumineux	46 000 tonnes
Ouvrages d'art	
Pont ferroviaire	1 unité
Pont d'étagement	1 unité (90 ^e Rue)
Pont	1 unité (au-dessus de la rivière Famine)
Éclairage	Ponts d'étagement sur l'autoroute, à l'approche de la route 204 et sur la route 204
Super signalisation	
Portique	1
Latérale	2
Aménagements paysagers	
Talus aménagés	4 talus (822 m)
Écrans végétaux	4 écrans (1 876 m)
Coût total	56 100 000 \$

0 50 100 200 300 400m
MTM, fuseau 7, NAD83

Sources :
 Orthophotographie : mosa_all_fm.tif
 Fichier autocad : TA20-3471-03F9-PP, GENIVAR inc., Mars 2006
 Fichier GENIVAR : Fig3_Rap_resume_Des tech projet_061026.mxd

- Route
- Ligne de transport d'énergie
- Emprise
- Chaussée d'autoroute
- Chaînage (m)
- Voie de desserte (si requise)
- Courbe de niveau
- Talus proposé
- Écran végétal proposé