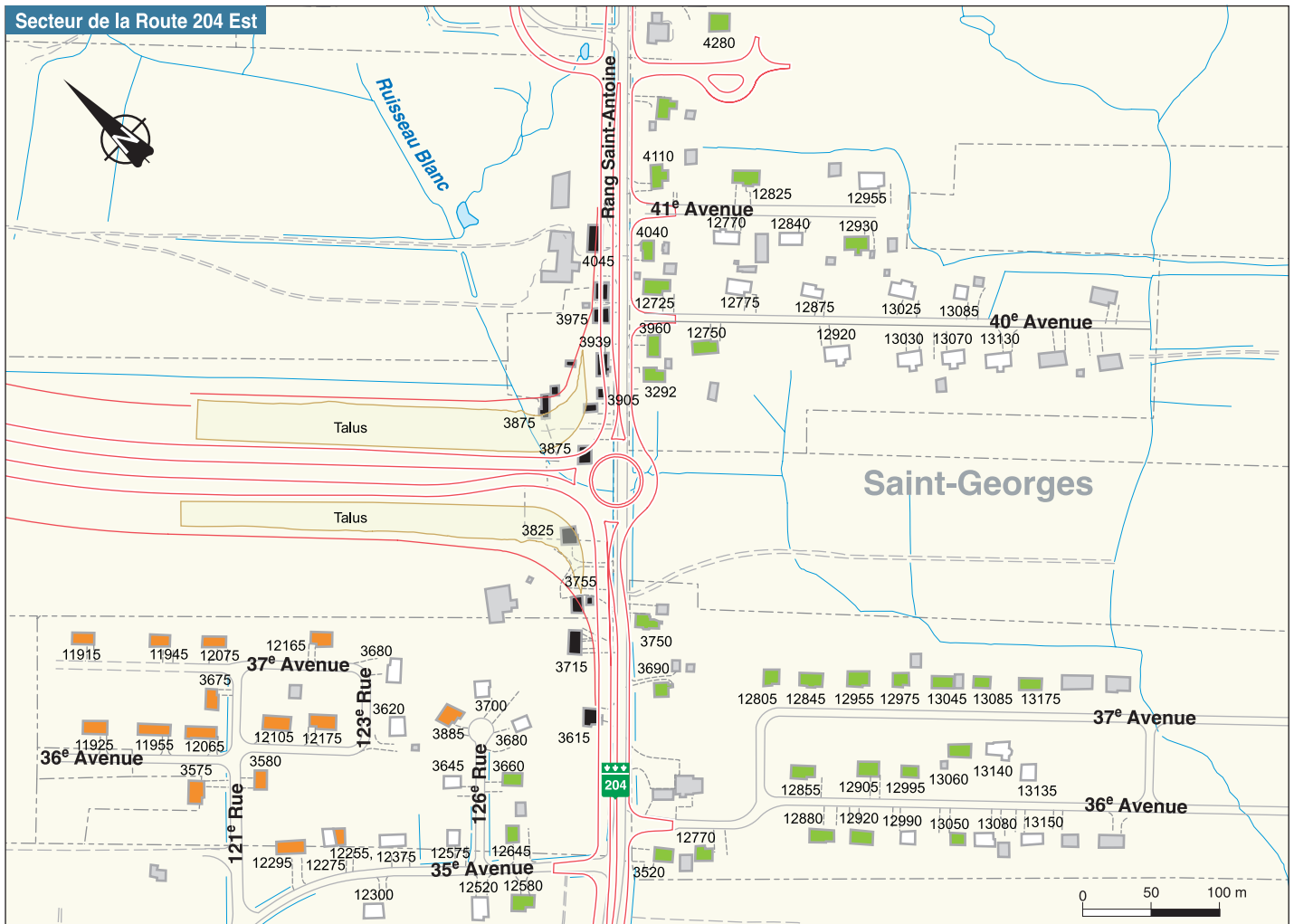
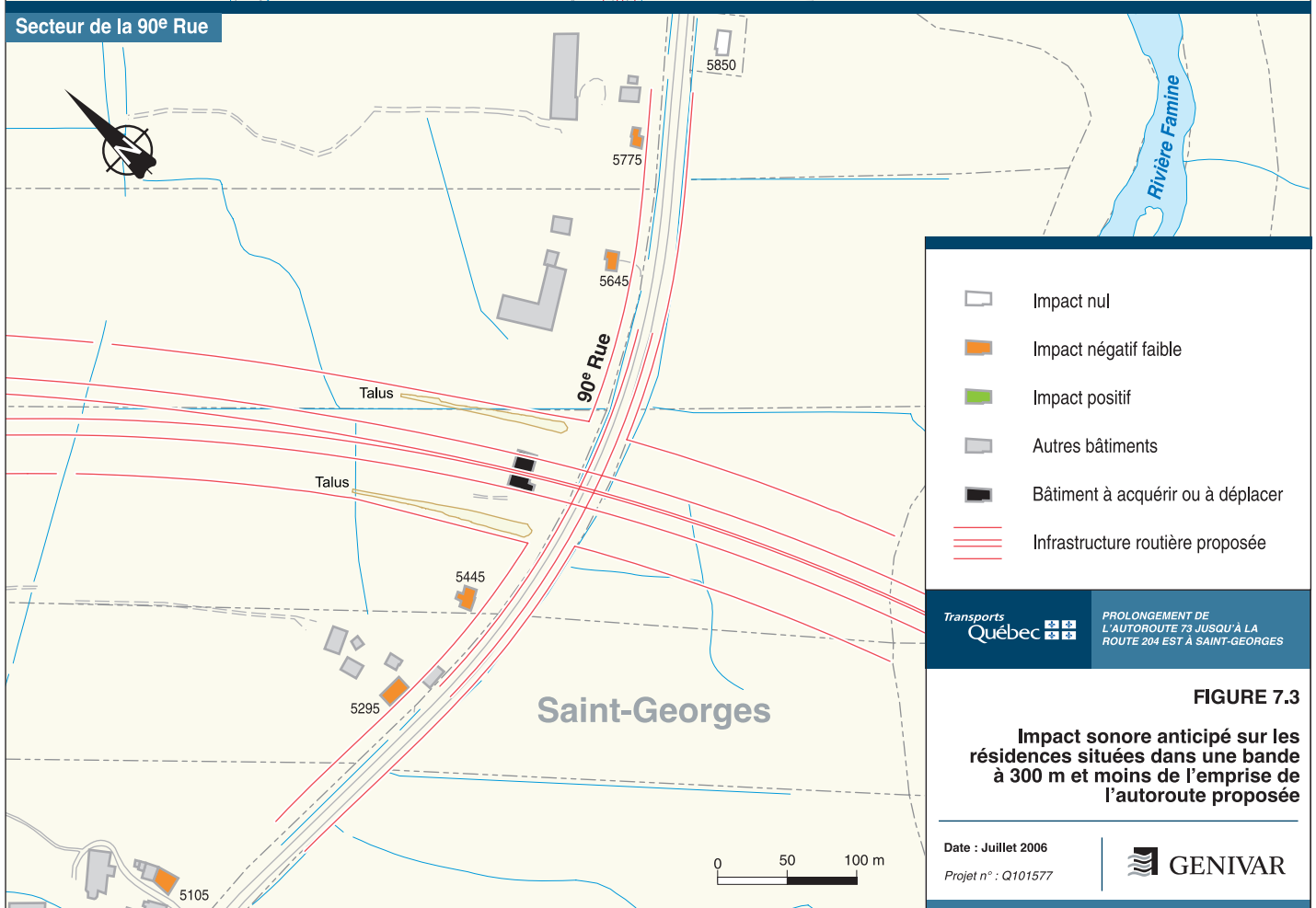





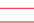


Secteur de la Route 204 Est



Secteur de la 90e Rue



-  Impact nul
-  Impact négatif faible
-  Impact positif
-  Autres bâtiments
-  Bâtiment à acquérir ou à déplacer
-  Infrastructure routière proposée

Transports Québec  **PROLONGEMENT DE L'AUTOROUTE 73 JUSQU'À LA ROUTE 204 EST À SAINT-GEORGES**

FIGURE 7.3

Impact sonore anticipé sur les résidences situées dans une bande à 300 m et moins de l'emprise de l'autoroute proposée

Date : Juillet 2006
Projet n° : Q101577

