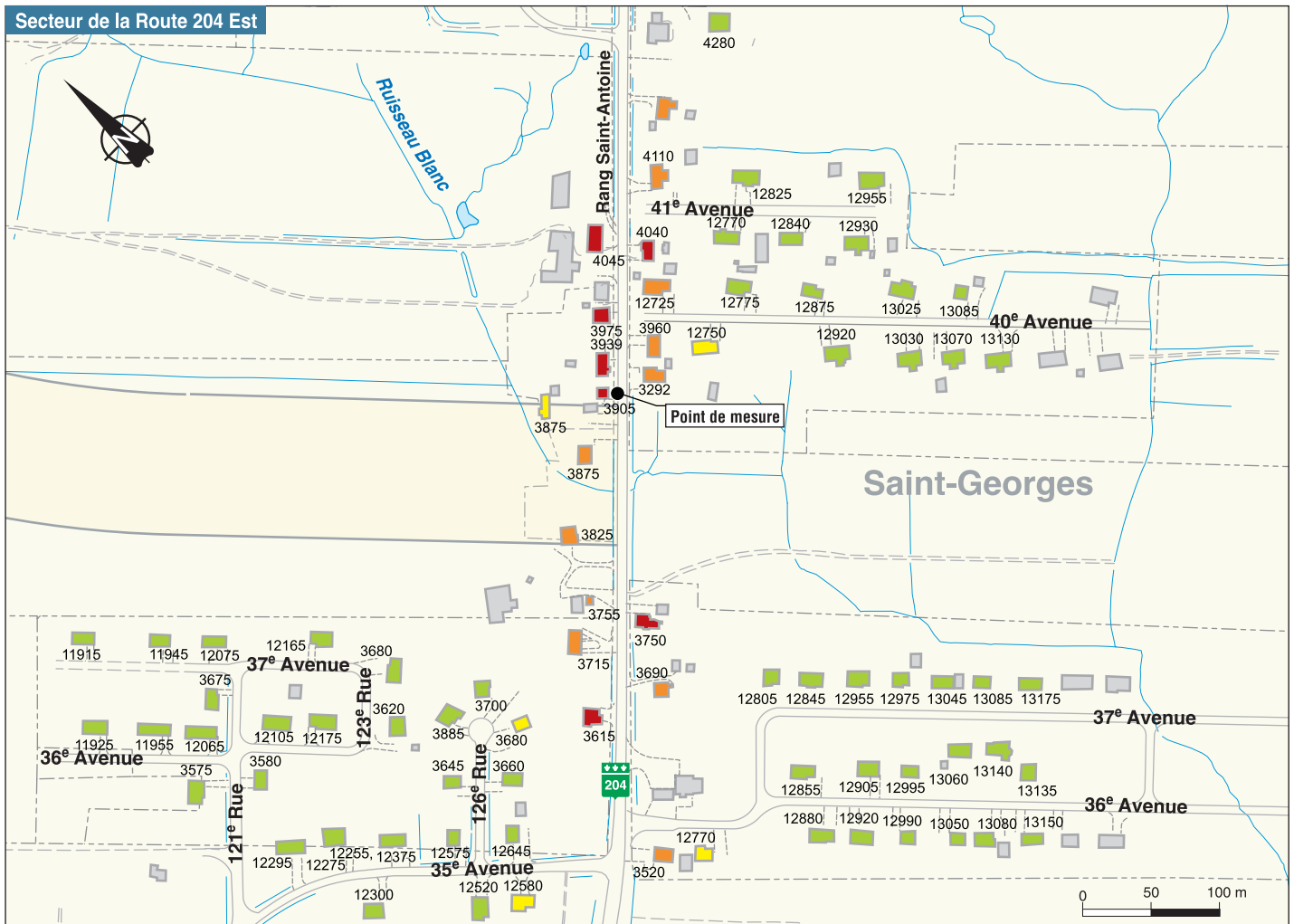
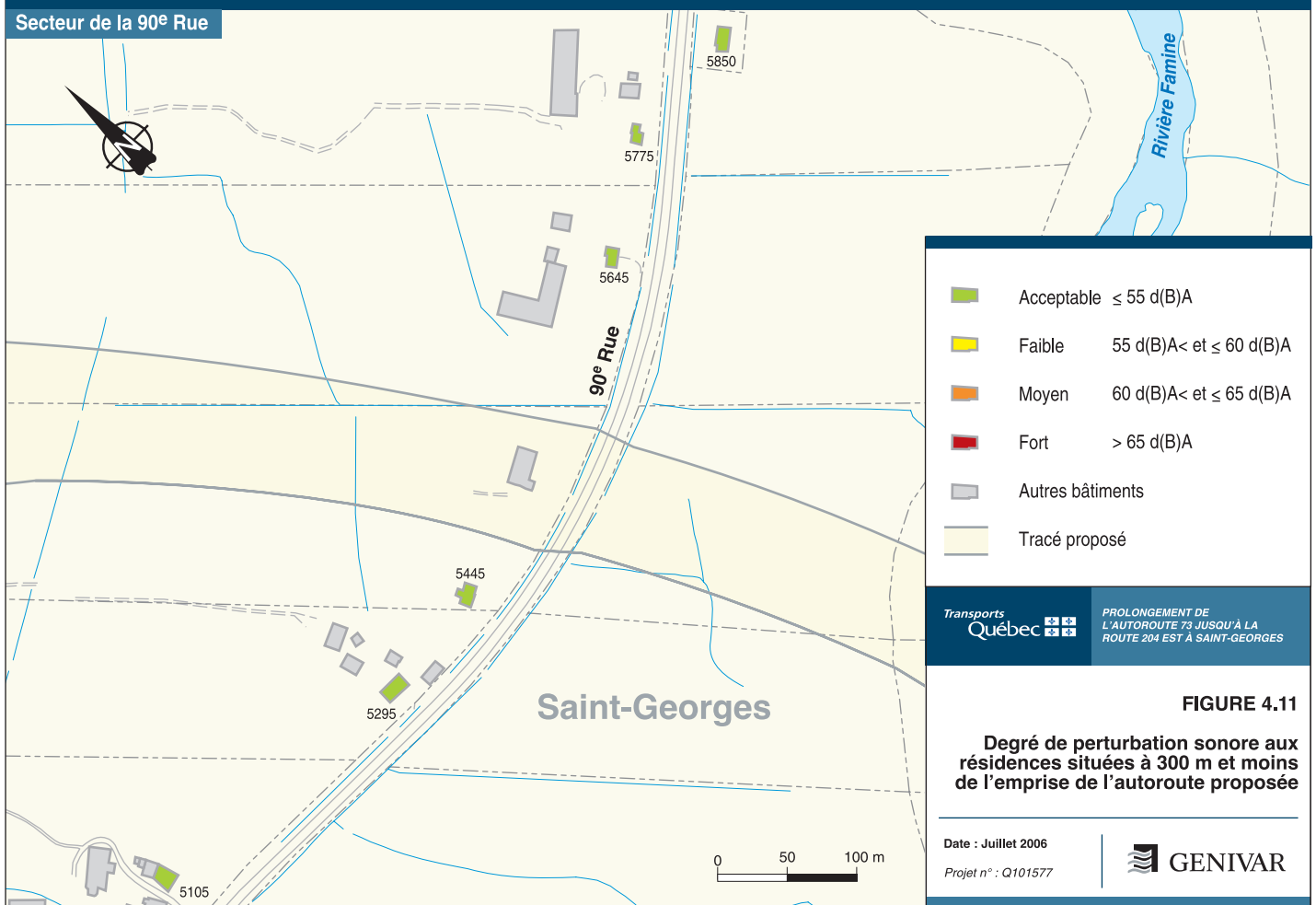


Secteur de la Route 204 Est



Secteur de la 90e Rue



- Acceptable  $\leq 55$  d(B)A
- Faible  $55$  d(B)A < et  $\leq 60$  d(B)A
- Moyen  $60$  d(B)A < et  $\leq 65$  d(B)A
- Fort  $> 65$  d(B)A
- Autres bâtiments
- Tracé proposé

FIGURE 4.11

Degré de perturbation sonore aux résidences situées à 300 m et moins de l'emprise de l'autoroute proposée