

ANNEXE 4.1


TAK


Légende

Affectations autochtones

- Limite du Nitassinan de Mashteuiatsh
- Innu Assi - Limite actuelle de Mashteuiatsh
- Innu Assi
- Site patrimonial
- Parc Innu
- Autre parc
- Réserve faunique Ashuapmushuan
- Territoire conventionné (CBJNQ)

Affectation allochtone

- Limite de municipalité

Hydrographie

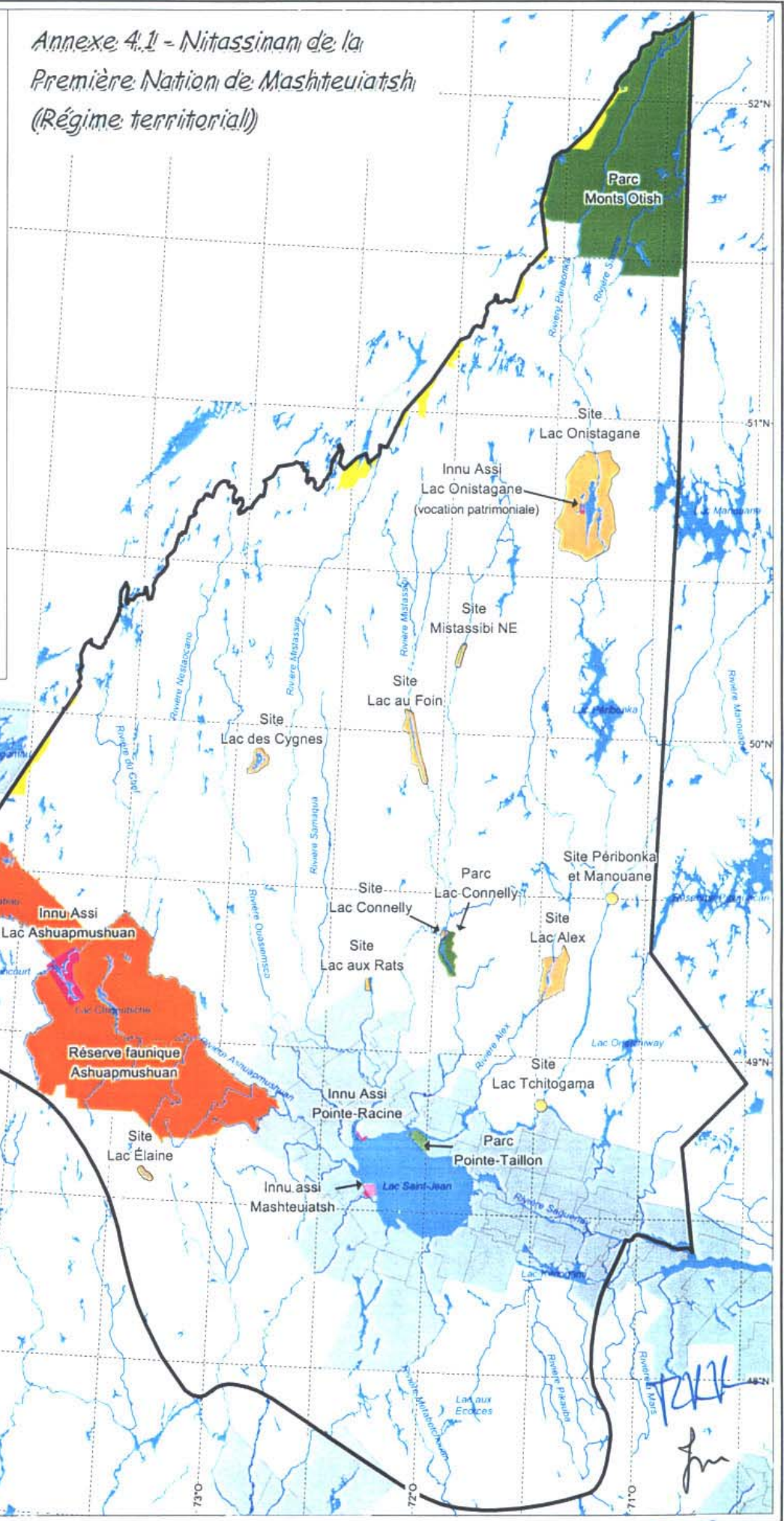
- Lac / Rivière
- Cours d'eau

Sources:
Géomatique Canada, MRN et BGR.

Notes:
La superficie et la délimitation définitives des différentes affectations territoriales seront convenues entre l'entente de principe et la signature du Traité.

Carte préparée par le
Conseil des Montagnais du Lac Saint-Jean
Tous droits réservés, mars 2002




Annexe 4.1 - Nitassinan de la Première Nation de Mashteuiatsh (Régime territorial)



*Annexe 4.1 -
Nitassinan de la Première
Nation de Nutashkuan*

Légende

Régime territorial

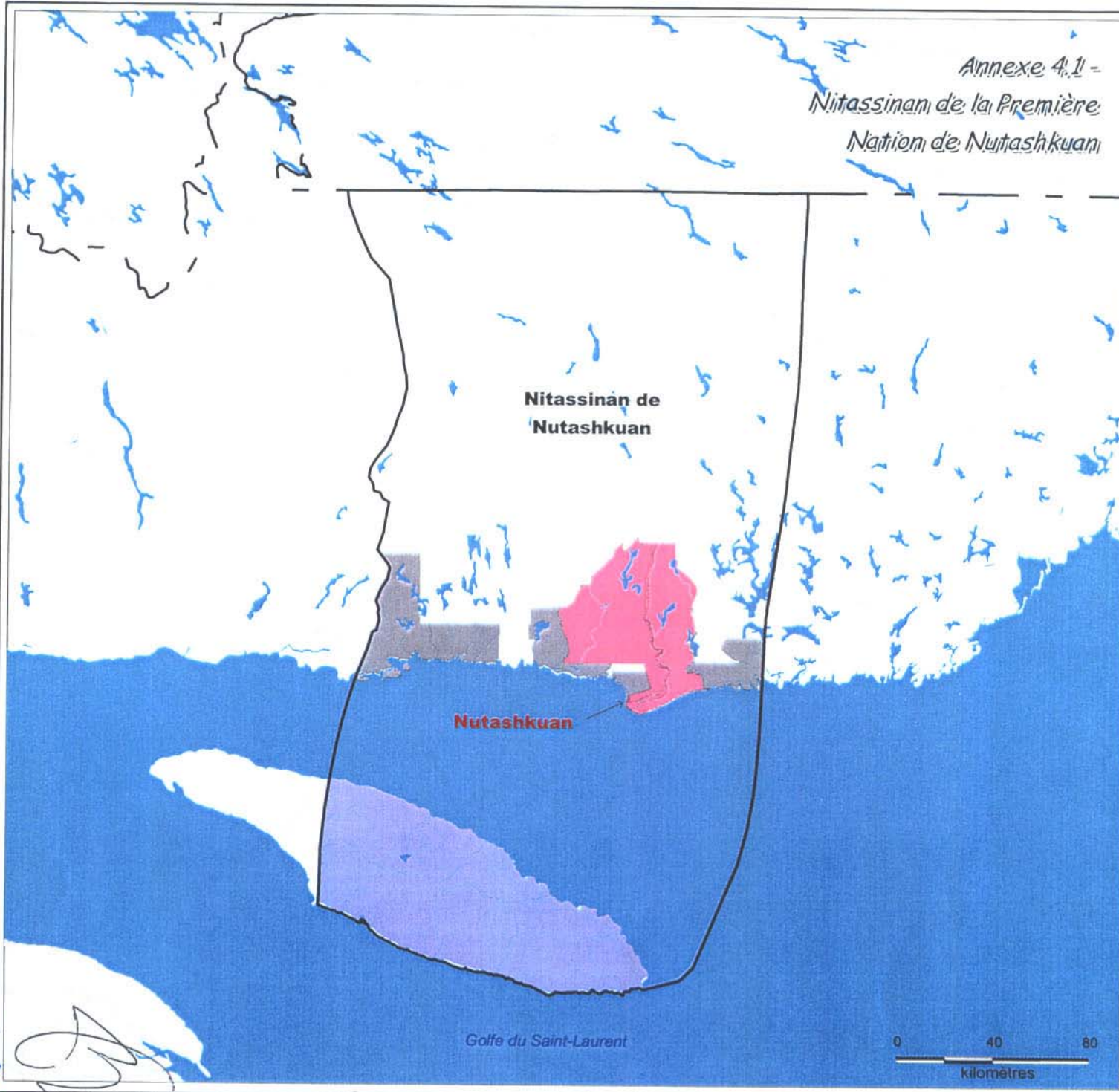
-  Limite de Nitassinan
-  Innu Assi Nutashkuan
-  Île d'Anticosti

Affectations allochtones

-  Territoire municipalisé
-  Frontière

Hydrographie

-  Lac / Rivière
-  Cours d'eau



Source :
Géomatique Canada et MRN

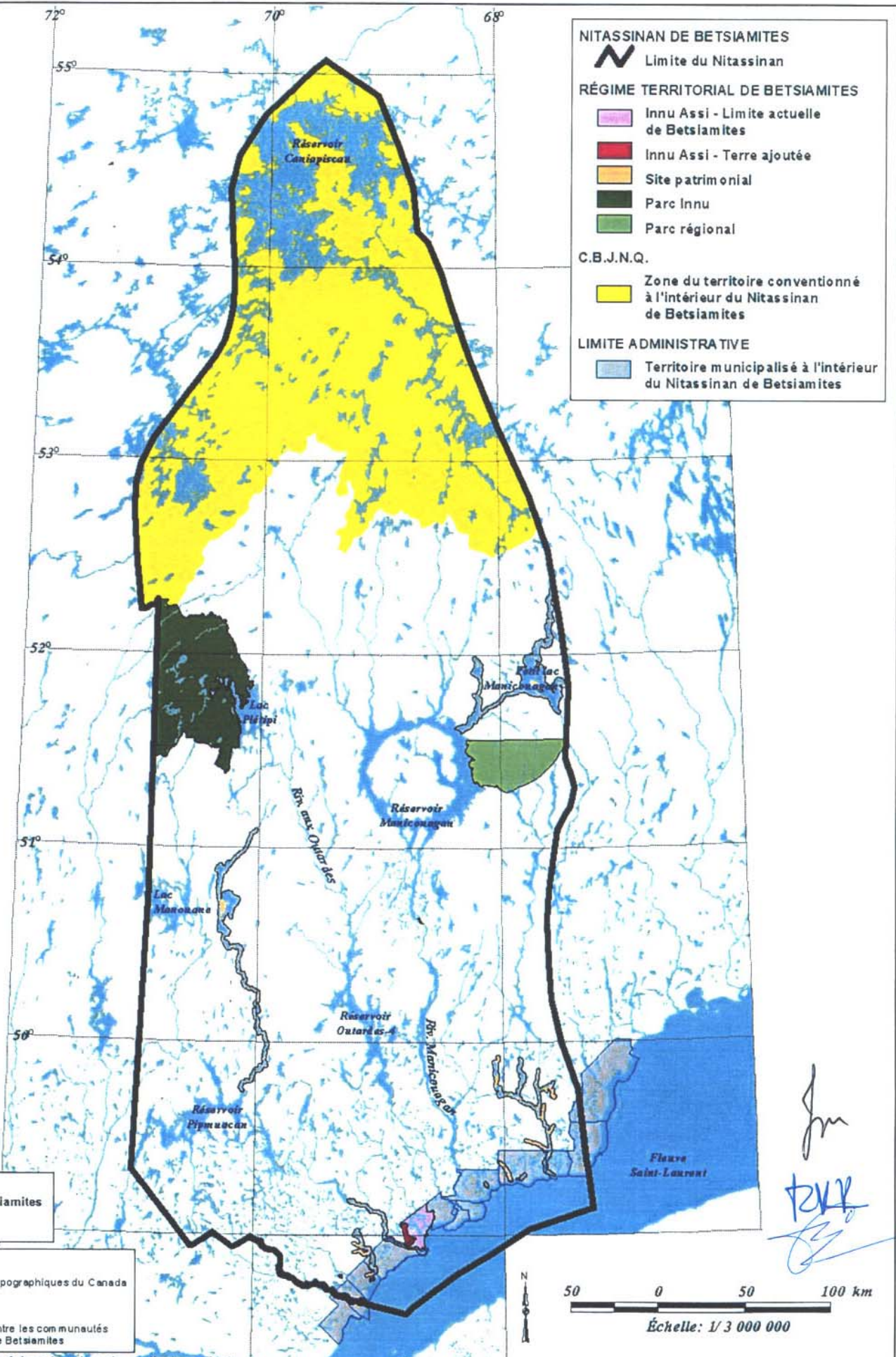
Note :
Innu Assi: Clauses particulières à Nutashkuan concernant la propriété des ressources naturelles et l'accès des résidents locaux.

Île Anticosti: Partie du Nitassinan de Nutashkuan à des fins particulières

La superficie et la délimitation définitives des différentes affectations territoriales seront convenues entre l'entente de principe et la signature du Traité

Carte préparée par Ashini Goupil
Tous droits réservés, mars 2002

Annexe 4.1 - Nitassinan de la Première Nation de Betsiamites



PRÉPARÉ PAR:
 Conseil de bande de Betsiamites
 Secteur Négociations
 Mars 2002

SOURCE:
 Topographie:
 Base Nationale de Données Topographiques du Canada
 Limites administratives:
 Photocartotheque québécoise
 Nitassinan de Betsiamites:
 Selon une entente informelle entre les communautés
 d'Esspit, de Meshteuiatsh et de Betsiamites

Contours non définitifs. À préciser dans le cadre de l'entente finale.

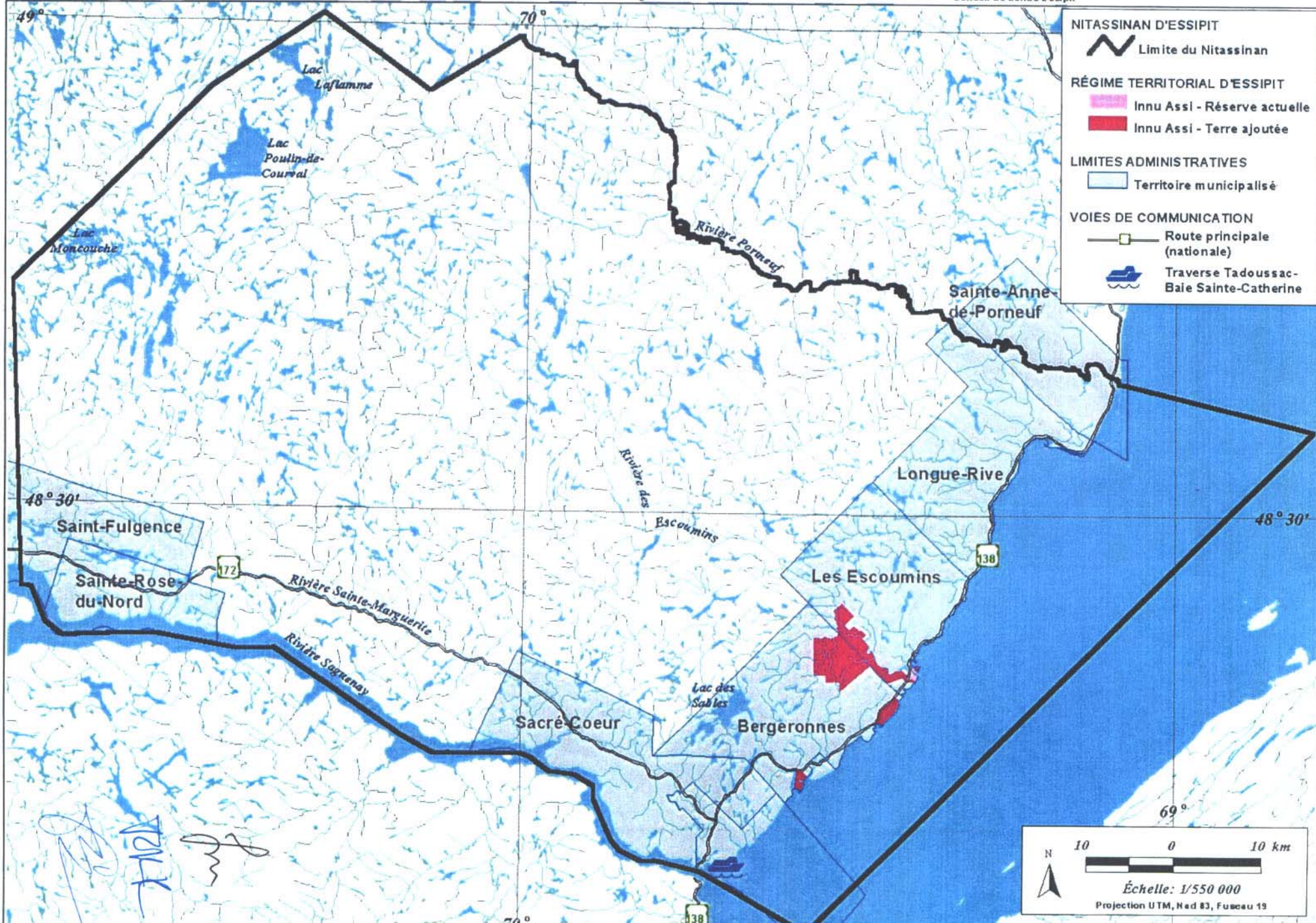
Handwritten signature and initials

50 0 50 100 km
 Échelle: 1/3 000 000

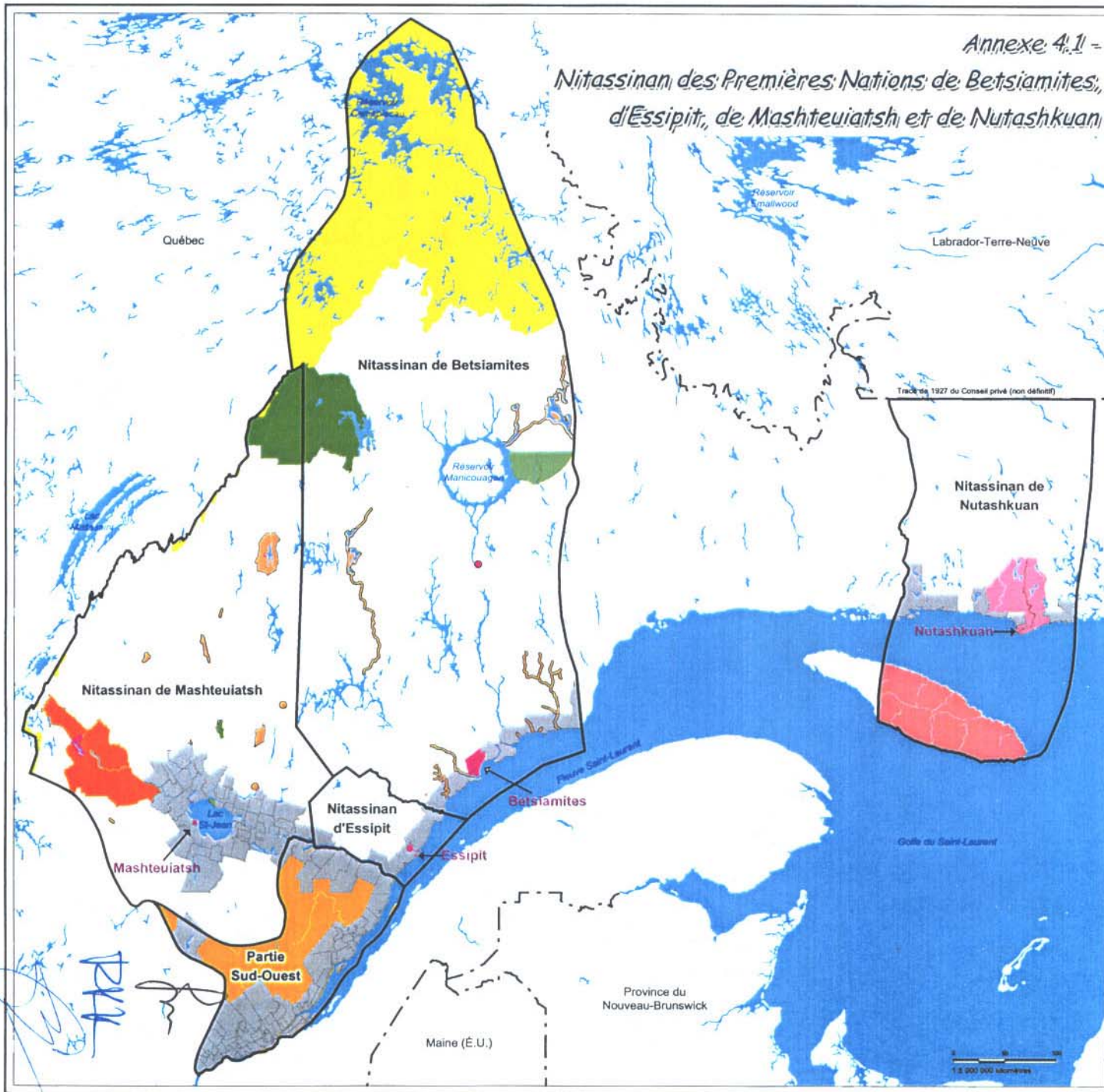
Annexe 4.1 - Nitassinan de la Première Nation d'Essipit

SOURCES:
 - Feuilles numériques à l'échelle 1/250 000 de Géomatique Canada (BNDT)
 - Photocartothèque québécoise
 - Conseil de bande Essipit

PRÉPARÉ PAR:
 Conseil de bande de Betsiamites
 Secteur Négociations
 Mars 2002



*Annexe 4.1 -
Nitassinan des Premières Nations de Betsiamites,
d'Essipit, de Mashteuiatsh et de Nutashkuan*



Légende

Régime territorial

- Limite de Nitassinan
- Innu Assi
- Innu Assi (Nutashkuan)
- Site patrimonial
- Parc Innu
- Autre parc
- Réserve faunique Ashuapmushuan
- Île d'Anticosti
- Partie Sud-Ouest
- Territoire conventionné (CBJNQ)

Affectations allochtones

- Territoire municipalisé

--- Frontière

Hydrographie

- Lac / Rivière
- Cours d'eau

Superficie des Nitassinan

Betsiamites :	137 829 km ²
Essipit :	8 403 km ²
Mashteuiatsh :	79 062 km ²
Nutashkuan :	51 950 km ²
Partie Sud-Ouest :	21 106 km ²



Sources:

Géomatique Canada, MRN et BGR.

Notes:

Île Anticosti: Partie du Nitassinan de Nutashkuan à des fins particulières

Partie Sud-Ouest: Partie commune du Nitassinan devant être discutée avant la signature du Traité.

Carte préparée par le
Conseil des Montagnais du Lac Saint-Jean
Tous droits réservés, mars 2002