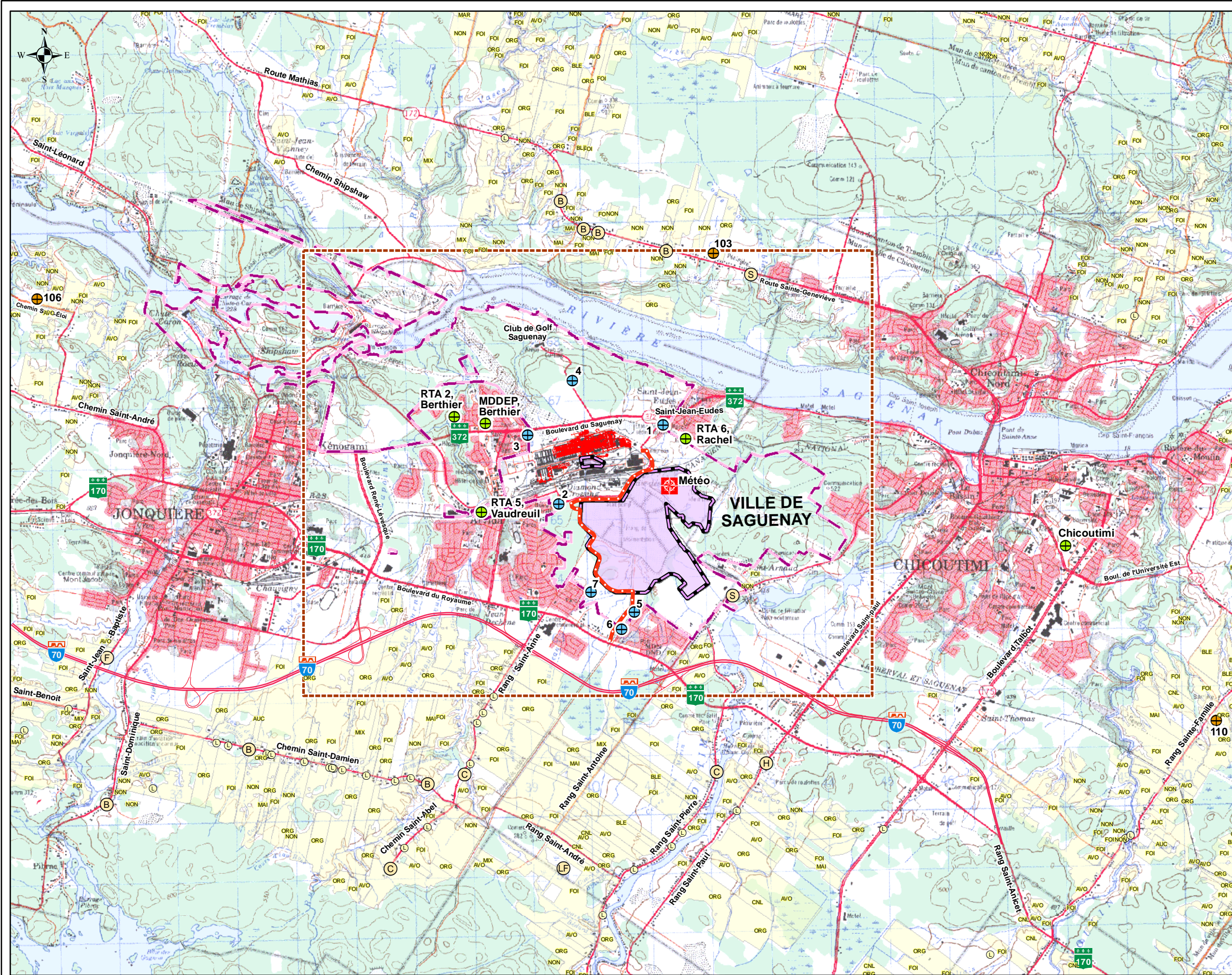


Figure 4.8a



- Rio Tinto Alcan**
- Proj. AP50
 - Route d'accès au chantier
 - Terrain de Rio Tinto Alcan
 - Déchets et matériaux industriels
 - Zone d'étude principale
- Stations de suivi de l'environnement**
- Station météo
 - Air ambiant
 - Fluor dans fourrage
 - Relevé du bruit
- Production agricole principale**
- (B) Bovins de boucherie
 - (C) Chevaux
 - (S) Cultures abritées
 - (F) Fruit
 - (H) Horticulture
 - (L) Lait
 - (LF) Légumes frais
- Terre en culture**
- FOI - Foin, MAI - maïs, ORG - Orge, AVO - Avoine, CNL - Canola, MIX - mixtes, NON - pas d'information

Source : Carte de base, données numériques matricielles, Ressources naturelles Canada, feuillet 22D06, 1984. Mise à jour partielle, Google Earth, 2008. Production agricole, Financière agricole, 2007 et MAPAQ, Direction régionale du Saguenay-Lac-Saint-Jean, 2009.

Titre		Milieu agricole régional	
Projet		USINE AP50 JONQUIÈRE	
Client		RioTinto Alcan	
Consultant Directeur de projet Éric Delisle			
Échelle		No. projet	
0 325 650 1 300 m		605688	
01	2009/09/10	Préliminaire	C. LaRoche
No.	aaaa/mm/j	Description	É. Delisle