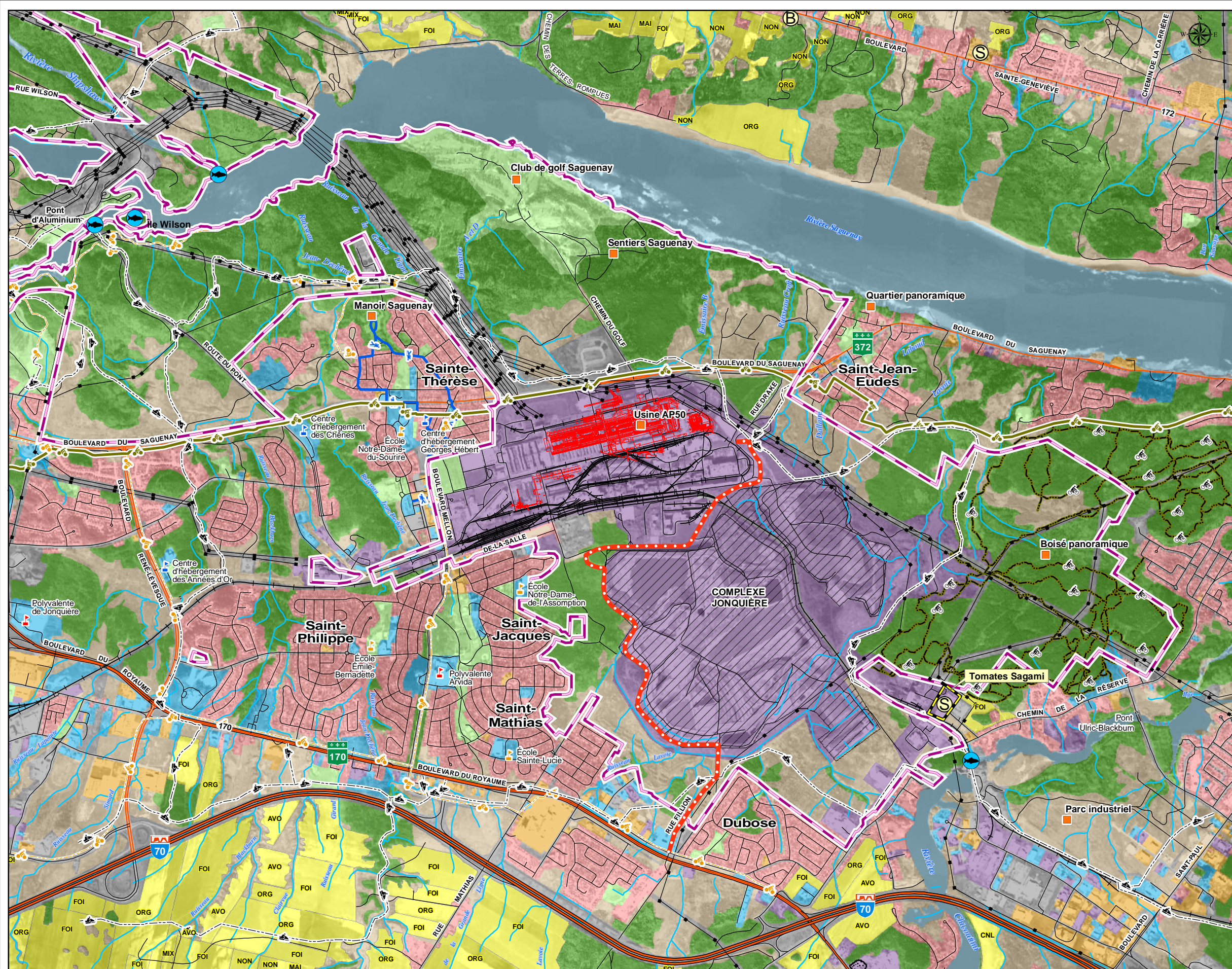


Figure 4.8



- Site d'intérêt régional
 - Zone de pêche sportive
 - Circuit Pédestre
 - Route verte
 - Piste cyclable
 - Sentier de vélo de montagne
 - Sentier de motoneige
 - Ligne de transmission électrique
 - Chemin d'accès
 - Terrain de Rio Tinto Alcan
 - Autoroute
 - Route nationale pavée
 - Route régionale pavée
 - Autre route et chemin
 - Chemin de fer
 - Rivière / ruisseau
 - Déchets et matériaux industriels
 - Banc d'emprunt
 - Résidentielle
 - Industrie manufacturière
 - Transport, communication, services publics
 - Commerciale
 - Services
 - Culturel
 - Non exploité, friche, vacant
 - Boisé
- Production agricole**
- FOI - Foin, MAI - maïs, ORG - Orge, AVO - Avoine, CNL - Canola, MIX - mixtes, NON - pas d'information
 - B Production de bovins de boucherie
 - S Production de cultures abritées (serres)
- Institutions**
- + Centre d'hébergement
 - + École primaire
 - + École secondaire

Source : Sentier de motoneige: Fédération des clubs de motoneigistes du Québec (FCMQ), 2008. Occupation du sol: Service de l'aménagement du territoire et de l'urbanisme, Ville de Saguenay, août 2008 et photo aérienne, Ville de Saguenay, octobre 2008. Production agricole, Financière agricole, 2007 et MAPAQ, Direction régionale du Saguenay-Lac-Saint-Jean, 2009.

Titre		Utilisation du sol	
Projet		USINE AP50 JONQUIÈRE	
Client		RioTinto Alcan	
Consultant Directeur de projet Éric Delisle		SNC-LAVALIN Environnement	
Échelle 0 115 230 460 m		No. projet 605688	
03	2009/06/19	Final	C. LaRoche É. Delisle
02	2009/02/16	Final	H. Dubois É. Delisle
01	2008/09/15	Préliminaire	H. Dubois C.-A. Perreault
No.	aaaa/mm/jj yyyy/mm/dd	Description	Dessiné/Drawn Vérifié/Verified