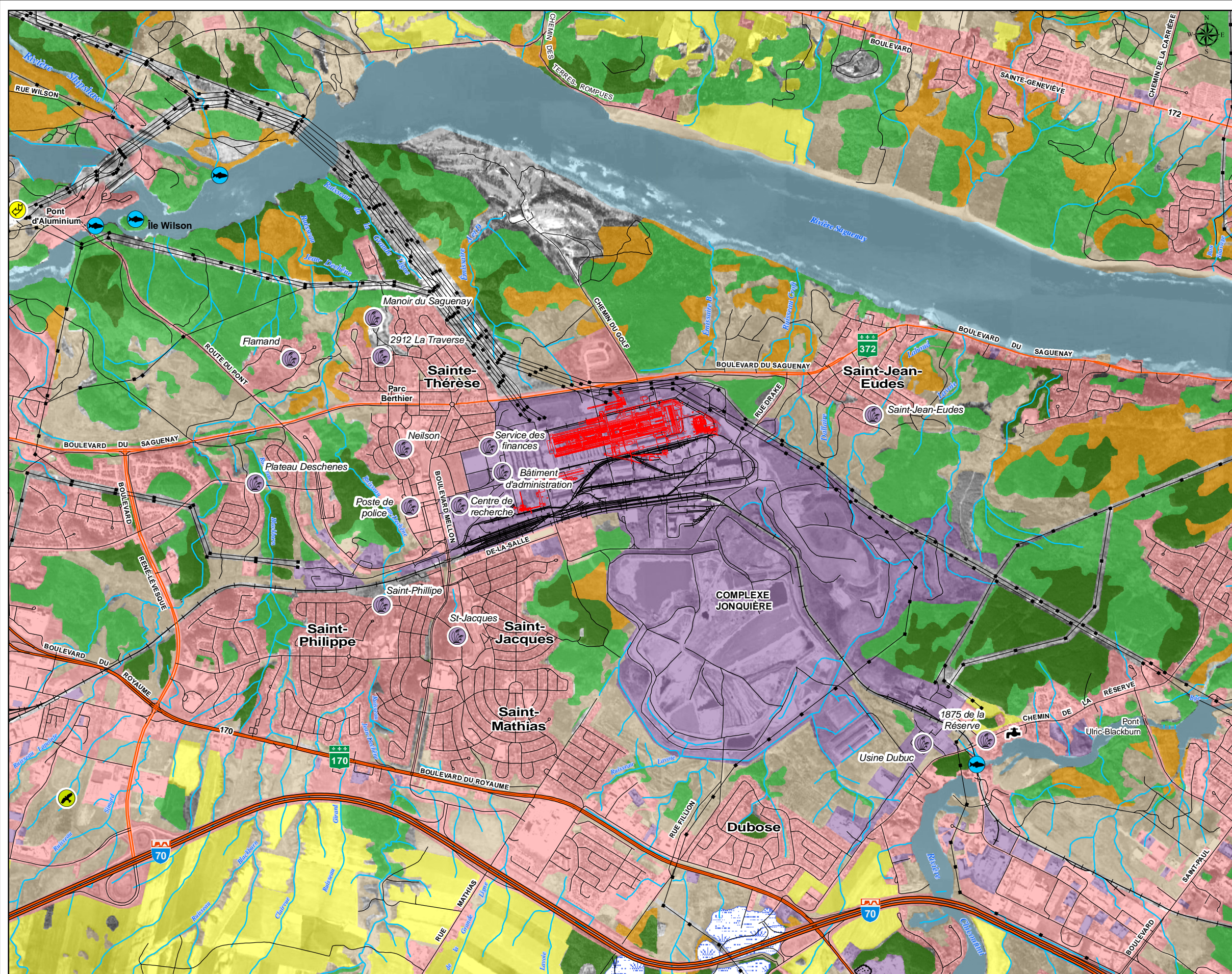


Figure 4.3



Milieu biologique

- Zone de pêche sportive
- Espèce faunique à statut particulier
- Espèce herpétofaunique à statut particulier
- Point de suivi végétation (fluorures)

Marais

Friche

Type de peuplement

Feuillu

Mixte

Résineux

Milieu physique

Cours d'eau

Milieu humain

Prise d'eau

Limite de propriété Rio Tinto Alcan

Utilisation du sol

Agricole

Urbaine

Industrielle

Source : Sentier de motoneige: Fédération des clubs de motoneigistes du Québec (FCMQ), 2008. Occupation du sol: Service de l'aménagement du territoire et de l'urbanisme, Ville de Saguenay, août 2008 et photo aérienne, Ville de Saguenay, octobre 2008. Production agricole, Financière agricole, 2007 et MAPAQ, Direction régionale du Saguenay-Lac-Saint-Jean, 2009.

Titre		Milieu biologique	
Projet		USINE AP50 JONQUIÈRE	
Client		RioTinto Alcan	
Consultant Directeur de projet Éric Delisle		SNC-LAVALIN Environnement	
Échelle 0 115 230 460 m		No. projet 605688	
03	2009/06/12	Final	C. LaRoche É. Delisle
01	2008/10/07	Final	H. Dubois É. Delisle
No.	aaaa/mm/jj yyyy/mm/dd	Description	Dessiné/Drawn Vérifié/Verified