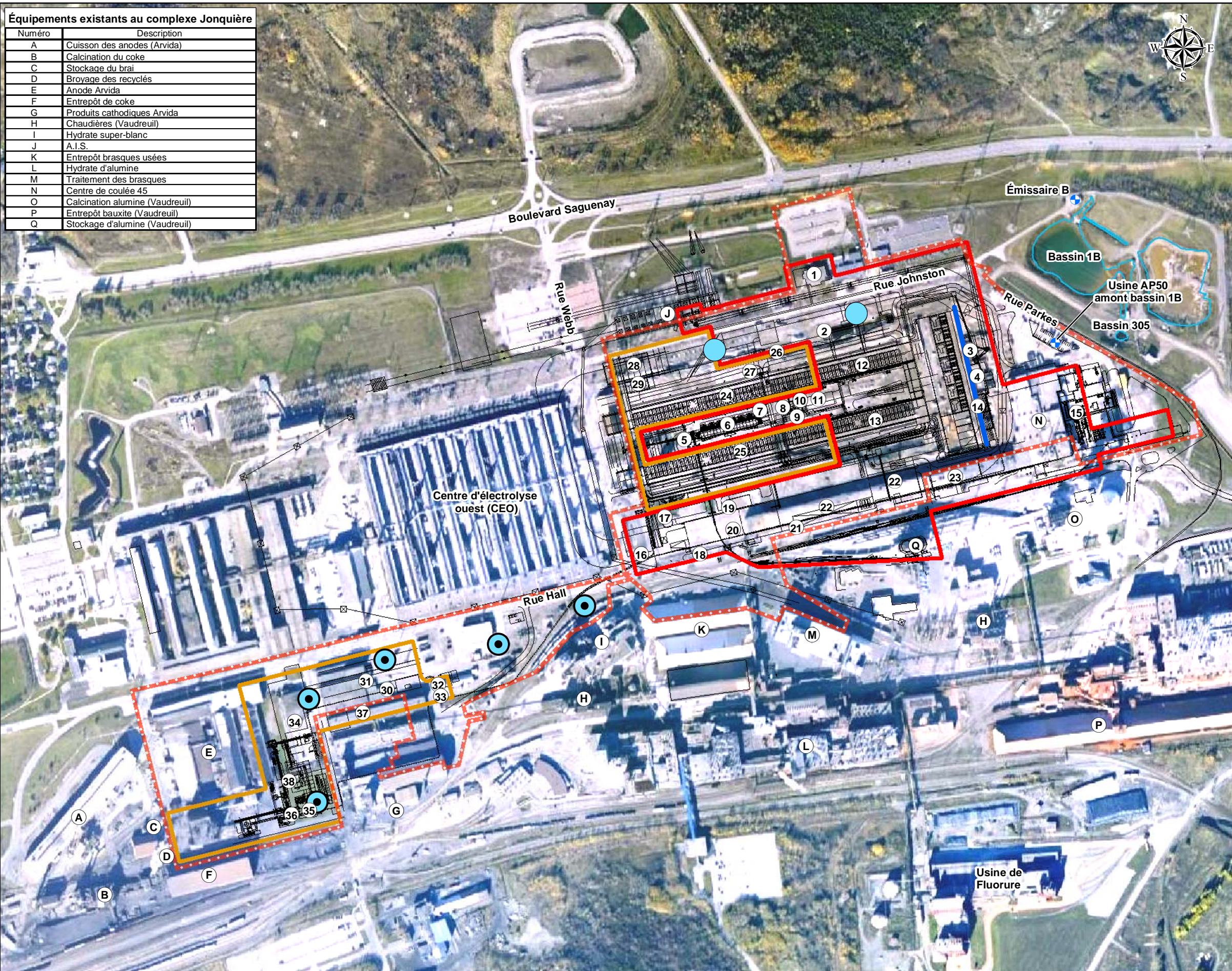


**Équipements existants au complexe Jonquière**

Numéro	Description
A	Cuisson des anodes (Arvida)
B	Calcination du coke
C	Stockage du brai
D	Broyage des recyclés
E	Anode Arvida
F	Entrepôt de coke
G	Produits cathodiques Arvida
H	Chaudières (Vaudreuil)
I	Hydrate super-blanc
J	A.I.S.
K	Entrepôt brasques usées
L	Hydrate d'alumine
M	Traitement des brasques
N	Centre de coulée 45
O	Calcination alumine (Vaudreuil)
P	Entrepôt bauxite (Vaudreuil)
Q	Stockage d'alumine (Vaudreuil)



**Figure 3.1a**

- Bassin de sédimentation en construction Phases I et II
- Bassin de sédimentation en construction Phase II, si l'usine d'anode est construite à la Phase II
- + Station d'échantillonnage des rejets d'eaux
- Limite bassin de drainage, Phases I et II
- Phase I
- Phase II avec usine d'anode

**Nouveaux équipements - AP50 Phases I et II**

Numéro	Description
1	Casiers et douches (bâtiment)
2	Poste électrique Booster et ateliers
3	Poste SF6 (GIS)
4	Mesure continues
5	Silo d'alumine fraîche
6	CTG
7	Cheminée CTG
8	Bain broyé
9	Système de bain broyé de couverture
10	Alumine fluorée
11	Poste électrique CTG
12	Hall d'électrolyse 1
13	Hall d'électrolyse 2
14	Mur anti-bruit
15	Centre de coulée AP50
16	Centre administratif et cafétéria
17	Poste diesel
18	Bureaux et atelier de scellement
19	Poste électrique scellement des anodes
20	Atelier de scellement des anodes
21	Atelier du traitement du bain
22	Entreposage - Anodes scellées, mégots
23	Atelier nettoyage des creusets
24	Hall d'électrolyse 1
25	Hall d'électrolyse 2
26	Poste d'alimentation compresseurs - Phase II
27	Centre d'alimentation d'air comprimé
28	Atelier des MSE
29	Bureau secteur électrolyse
30	Poste électrique four à cuire
31	Four à cuire
32	Centre de traitement des fumées - Phase II
33	Cheminée CTF - Phase II
34	Manutention et stockage des anodes
35	Poste électrique tour à pâte
36	Tour à pâte
37	Bureaux et atelier, tour à pâte et four à cuire
38	Tunnel de refroidissement des anodes

Source : Photo aérienne: Google Earth, 2009

Titre

**Agencement de l'usine Phases I et II**

Projet

**USINE AP50 JONQUIÈRE**

Cliant

**RioTinto Alcan**

Consultant  
Directeur de projet  
Éric Delisle

**SNC-LAVALIN Environnement**

Échelle

0 30 60 120 m

No. projet

**605688**

01	2009/09/10	Préliminaire	C. LaRoche	É. Delisle
No.	aaaa/mm/j yyy/mm/dd	Description	Dessiné/Drawn	Véifié/Verified