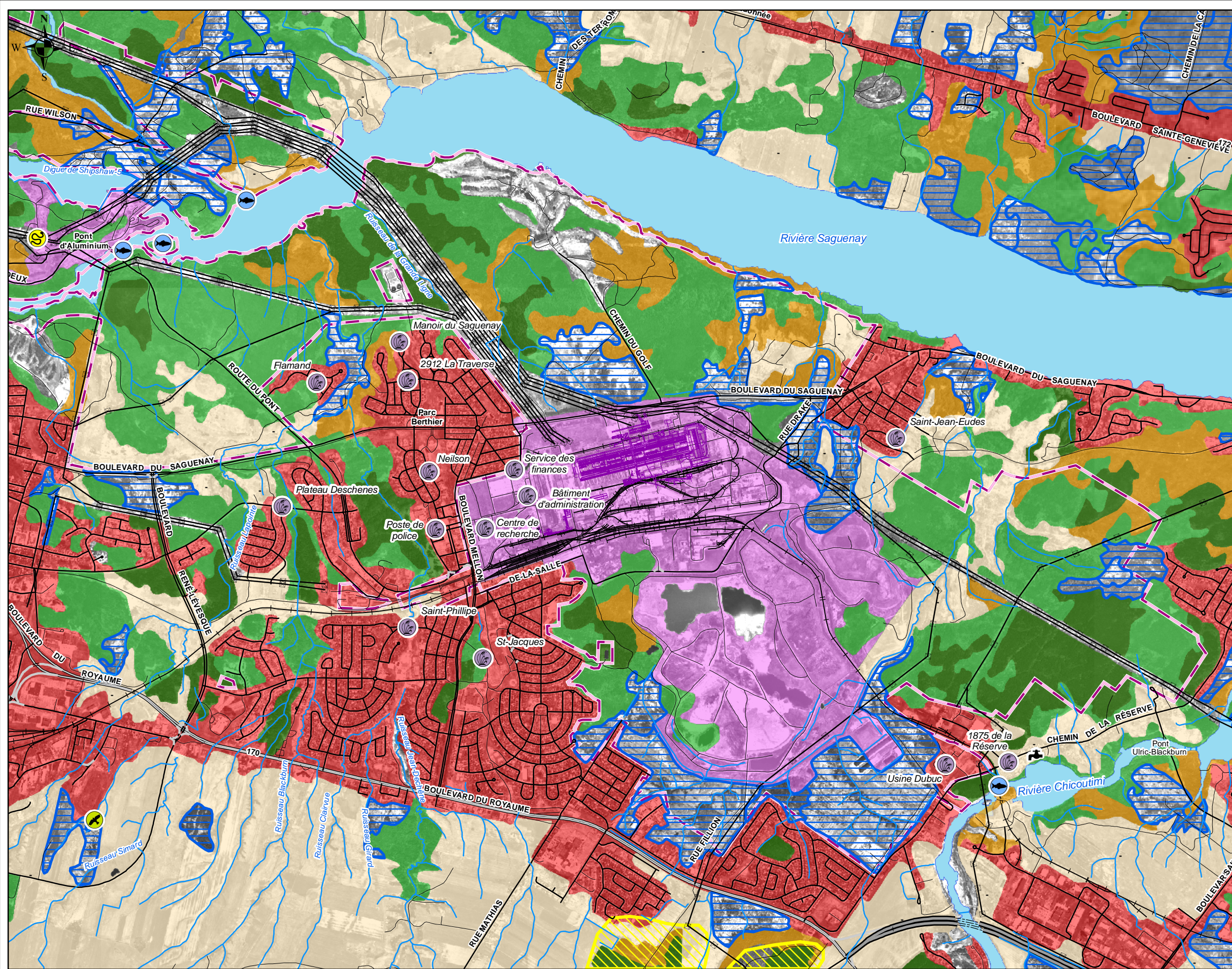


Figure 4.3



- Milieu biologique**
- Zone de pêche sportive
  - Espèce faunique à statut particulier
  - Espèce herpétofaunique à statut particulier
  - Point de suivi végétation (fluorures)
  - Marais
  - Friche
- Type de peuplement**
- Feuillu
  - Mixte
  - Résineux
- Milieu physique**
- Cours d'eau
- Milieu humain**
- Prise d'eau
  - Limite de propriété Rio Tinto Alcan
- Utilisation du sol**
- Agricole
  - Résidentiel
  - Industriel

Source :  
Orthophotographies: Gouvernement du Québec, MRNF, 10 mai 1998

Titre		<b>Milieu biologique</b>	
Projet		<b>USINE AP50 JONQUIÈRE</b>	
Client		<b>RioTinto Alcan</b>	
Consultant Directeur de projet Éric Delisle		<b>SNC-LAVALIN Environnement</b>	
Échelle		No. projet	
0 120 240 480 m		<b>605688</b>	

01	2008/10/07	Préliminaire	H. Dubois	P. Couroux-Smith
No.	aaaa/mm/jj yyyy/mm/dd	Description	Dessiné/Drawn	Vérfifié/Verified