

Raccordement au réseau de transport de l'usine de transformation des **Métaux BlackRock**

INFORMATION SUR LA SOLUTION RETENUE • HIVER 2018

La société Métaux BlackRock projette de construire une usine de transformation de concentré de vanadium-titane-magnétite à Saguenay, au Saguenay-Lac-Saint-Jean. Pour raccorder l'usine au réseau de transport d'électricité, Hydro-Québec doit construire une nouvelle ligne de transport à 161 kilovolts (kV).

Emplacement de la ligne à construire

La ligne de 9,1 km se situera sur le territoire de la ville de Saguenay, dans l'arrondissement de La Baie. Elle se trouve principalement en milieu agricole et dans la zone désignée industrialo-portuaire par le gouvernement du Québec, dans le secteur du terminal maritime de Grande-Anse.

Tracé de ligne retenu

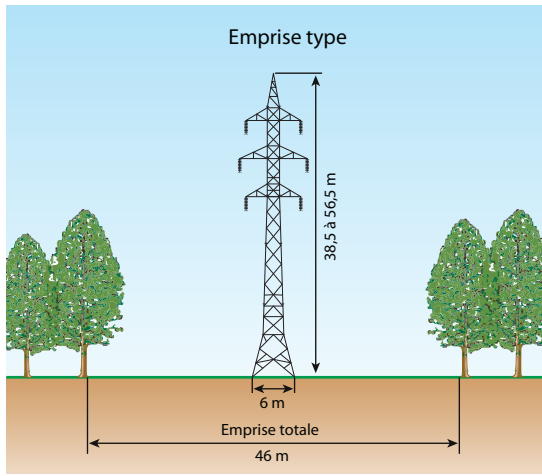
À la suite des études environnementales, techniques et économiques et des activités de participation du public réalisées au cours des derniers mois, Hydro-Québec a retenu le tracé B comme étant celui de moindre impact. Elle a toutefois optimisé ce tracé en tenant compte, le plus possible, des avis et des préoccupations exprimés par la population et les intervenants du milieu.

Démarche environnementale

Hydro-Québec a réalisé une évaluation environnementale afin de déterminer le tracé de ligne de moindre impact sur le milieu d'accueil.

L'entreprise prendra les mesures nécessaires pour atténuer le plus possible les impacts sur l'environnement et assurera la protection et la remise en état des terrains pendant et après la construction.

La surveillance environnementale des travaux en continu permettra d'assurer que les clauses environnementales générales sont respectées et que des mesures d'atténuation particulières sont appliquées, conformément aux contrats relatifs au projet.

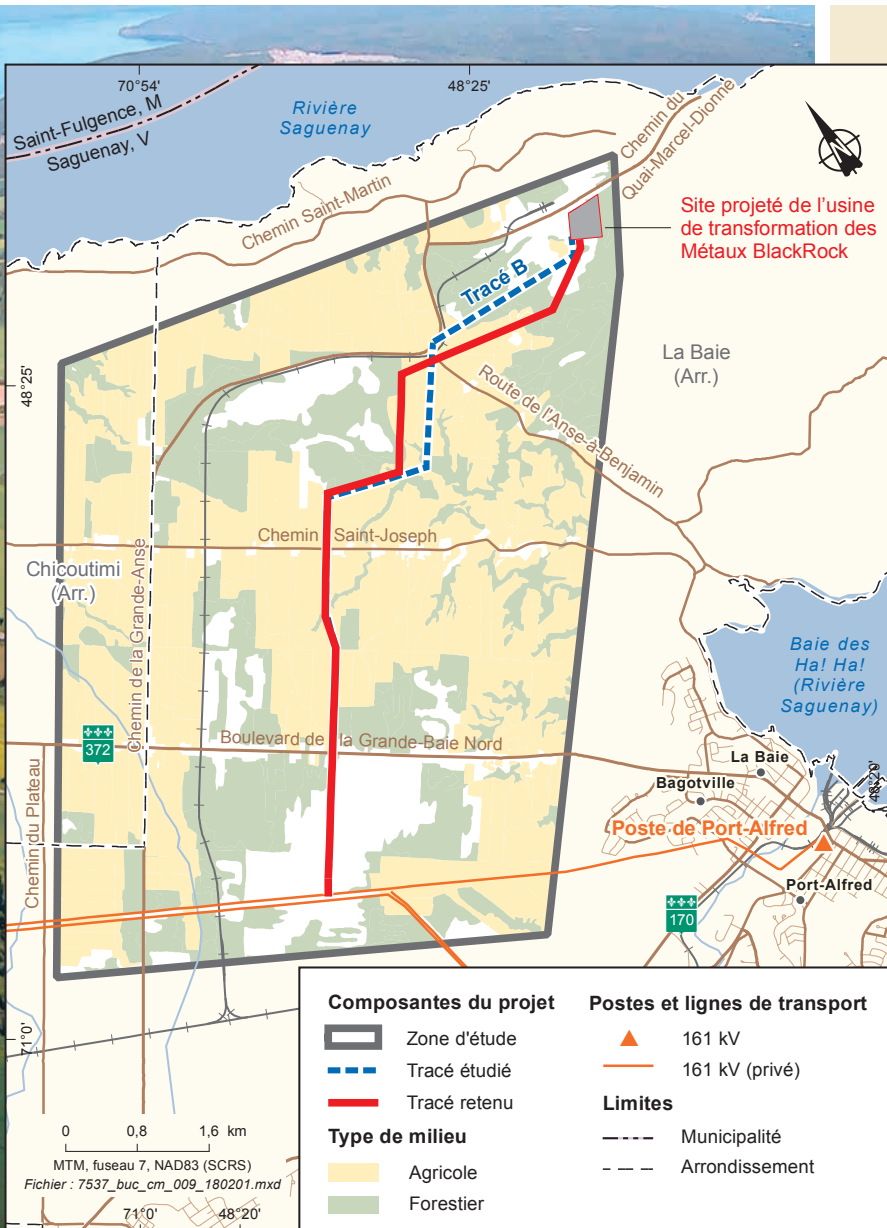


Fichier : 7537_buf_cm_003_pyl_170811.ai

Pylônes et emprise

Des pylônes à empattement réduit, qui occupent moins d'espace au sol, seront utilisés afin de réduire au minimum l'impact sur les terres agricoles.

La largeur totale de l'emprise sera de 46 m, y compris le déboisement. La hauteur des pylônes variera entre 38,5 et 56,5 m selon la topographie du terrain.



Appui au développement du milieu

Hydro-Québec veille à ce que la réalisation de ses projets soit une occasion de contribuer au développement des communautés d'accueil, grâce à son Programme de mise en valeur intégrée (PMVI). L'entreprise mettra à la disposition des organismes admissibles un montant représentant 1 % de la valeur initialement autorisée des nouvelles installations visées par le PMVI une fois les travaux de construction commencés.

Prochaines étapes

Autorisations gouvernementales	Printemps 2018 - printemps 2019
Début des travaux	Automne 2019
Mise en service	Printemps 2020

Pour plus d'information

Alexandra Fortin

Conseillère – Communication et collectivités
 Direction – Affaires régionales et collectivités
 1400, rue Manic, Chicoutimi (Québec) G7K 1A3
 418 696-3912
 fortin.alexandra@hydro.qc.ca

Ligne Info-projets

1 877 535-3737

2018E0234