

**345**

**DA13**

Projet d'usine de transformation de concentré de fer en fonte brute et en ferrovanadium à Saguenay

6211-19-027

**MM** MÉTAUXBLACKROCK

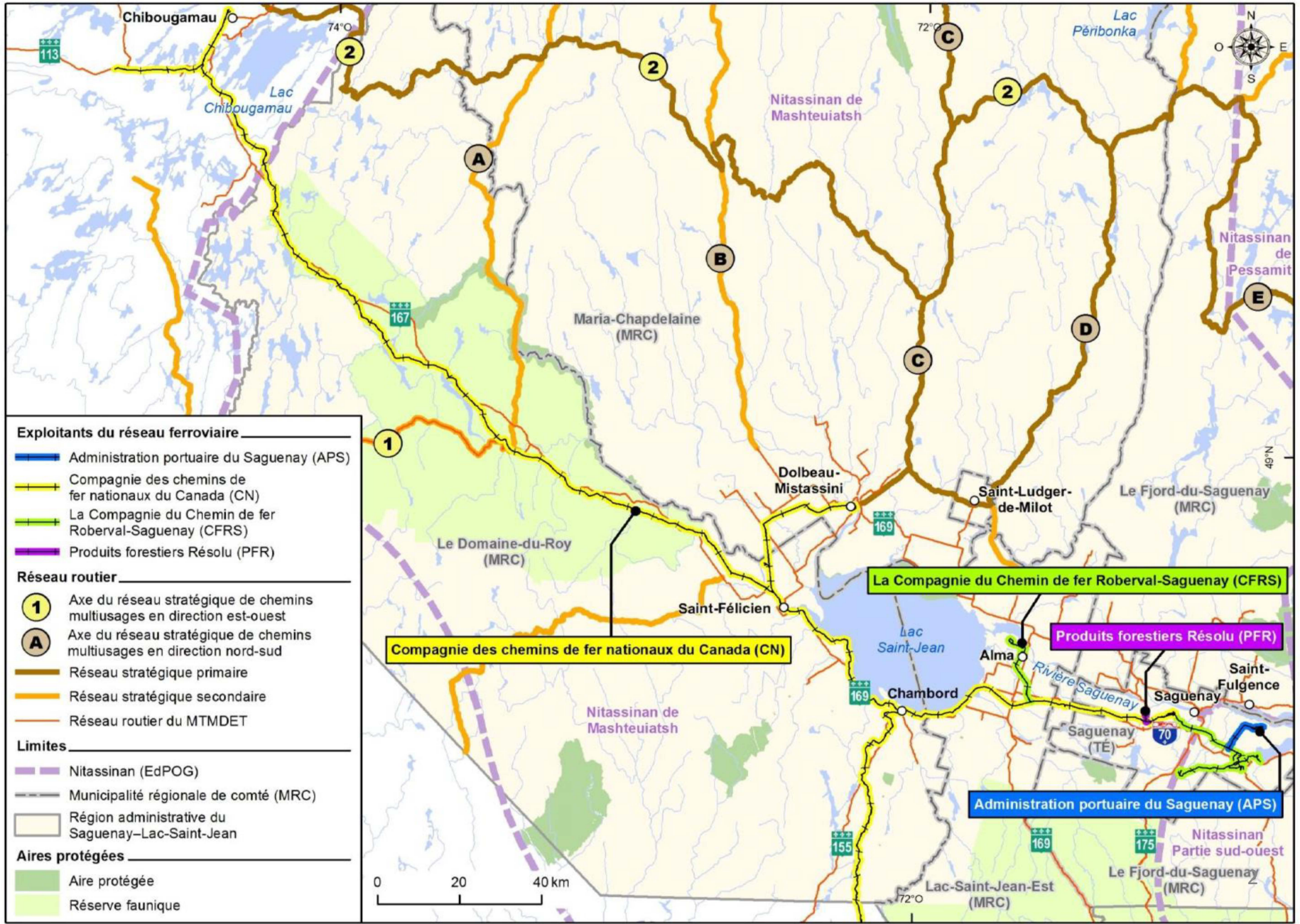
LE TRANSPORT DU MINÉRAI VERS L'USINE: UN CHOIX À FAIRE

## MÉTAL BLACKROCK EST CONSCIENTE DES ENJEUX DE TRANSPORT DU CONCENTRÉ VTM DE LA MINE VERS L'USINE

- **Préoccupations partagées par les acteurs régionaux**, notamment les villes de Saguenay et Chibougamau, les municipalités de la MRC du Domaine-du-Roy, qui soulignent la problématique de transport depuis plusieurs années:
  - CRÉ (2015)
  - Table de travail transport, Sommet économique régional (2017)
  - Colloque Regard Vers le Nord, Saint-Prime (2018)

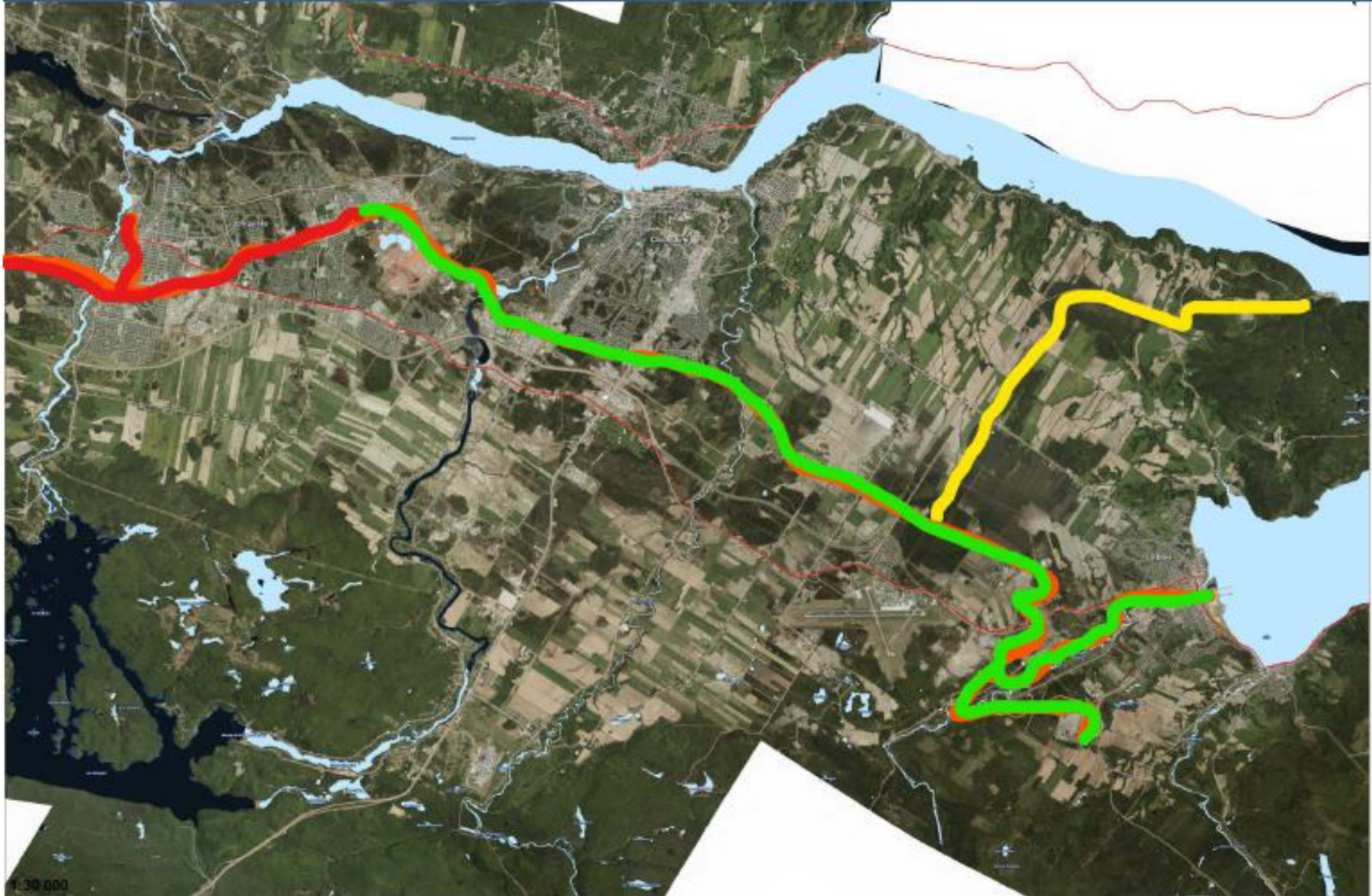
**L'incapacité de circuler du point d'origine au point de destination apporte des contraintes financières et logistiques importantes pour tous les utilisateurs potentiels du réseau ferroviaire**







**Nœud ferroviaire d'Arvida une zone stratégique**



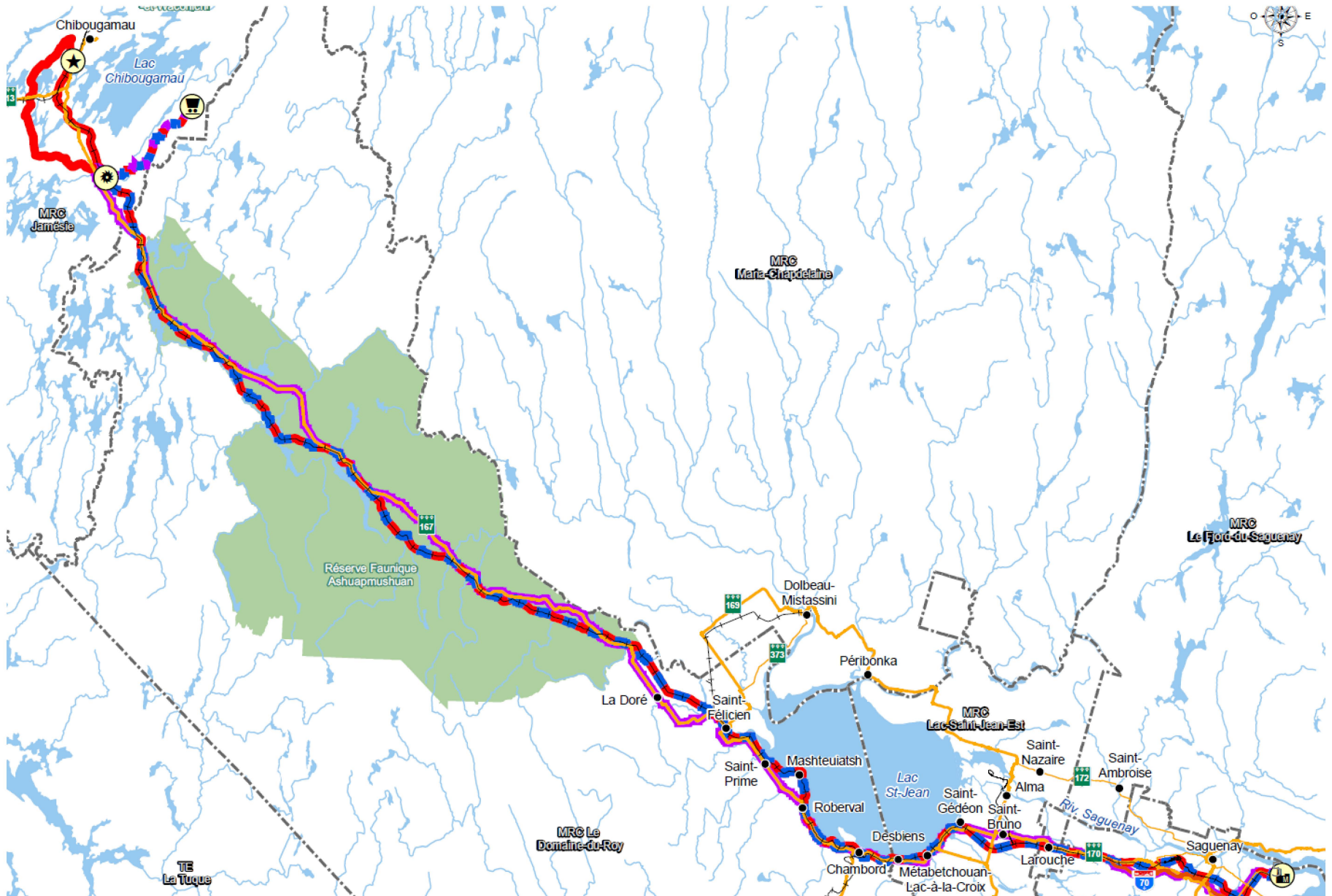
## MÉTAUX BLACKROCK ÉVALUE LES OPTIONS du transport ferroviaire et routier pour acheminer le minerai de VTM de la mine à l'usine



- Le transport par train serait le premier choix de Métaux BlackRock
- Les contraintes financières et logistiques liées au transport ferroviaire obligent à envisager le transport par camion

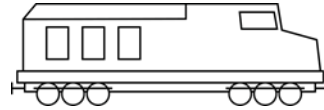


# LES SCÉNARIOS, SELON LES DEUX OPTIONS





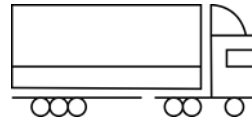




## LES ÉLÉMENTS PRIS EN COMPTE

- Utilisation des voies ferrées existantes du CN et du Roberval-Saguenay (RTA) avec ententes
  - Le CN ne veut pas amener les wagons de BlackRock jusqu'au Port
  - Les futurs projets de RT compromettent le passage des autres utilisateurs
- Construction de liens pour les transbordements
- Longueur des délais de livraison
- **Scénario de trafic:**
  - Environ 60 wagons / 3 départs par semaine
- Émission de GES : 13 797 t. / an CO<sub>2</sub> ep. (transport aller-retour)
- Impact économique: **moins de retombées économiques**





## LES ÉLÉMENTS PRIS EN COMPTE

- Utilisation des routes existantes (167, 169 , 170 et 70)
- Flexibilité et fluidité du transport
- **Scénario de trafic:**
  - Environ 60 camions x 7 jours / semaine
- Impact sonore: peu de changement par rapport à la situation actuelle
- Émission de GES: 25 075 t. / an CO<sub>2</sub> eq. (transport aller-retour)
- Impact économique: **impacts positifs importants**