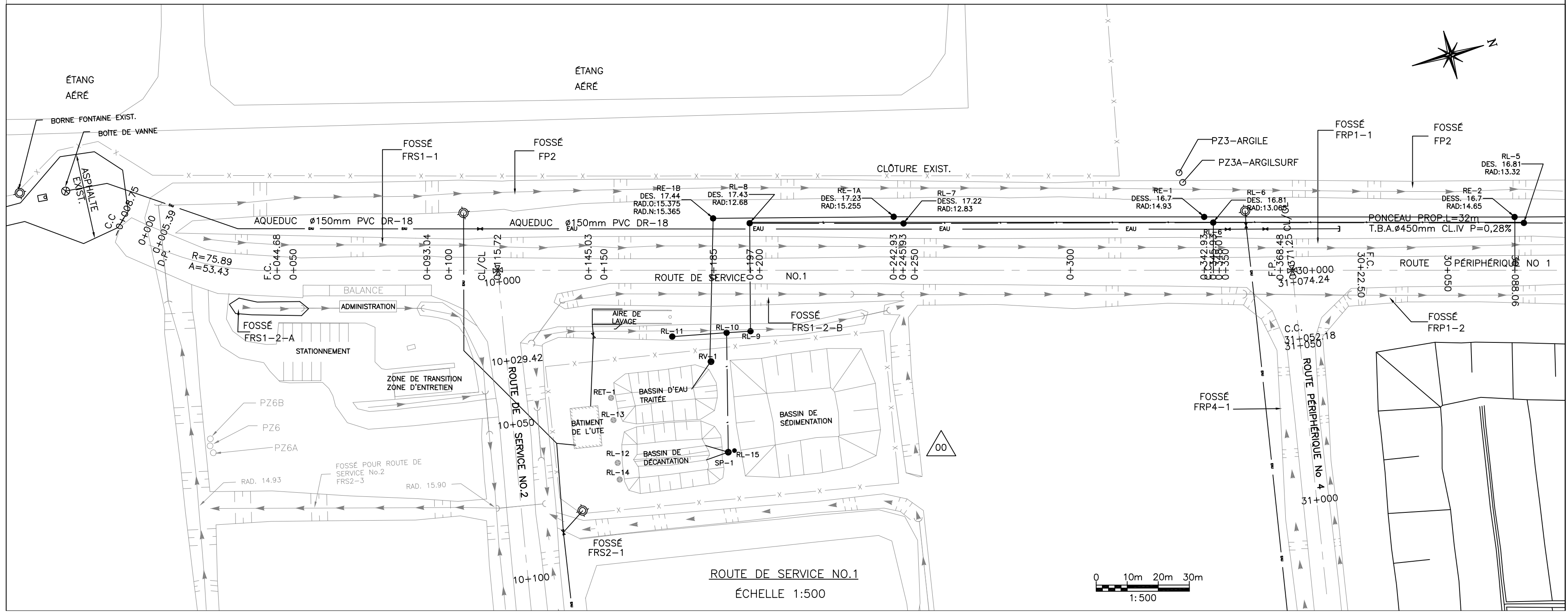


No.	Revisions	DATE
0A	POUR INFORMATION	03-05-2005
0D	TEL QUE CONSTRUIT	06-10-2006

- PUIXS D'OBSERVATION PROPOSÉ NOVEMBRE 2004 ( TELUS-EXPERTS CONSEILS )
- PUIXS D'OBSERVATION NOVEMBRE 2001 ( SANEXEN )
- PUIXS D'OBSERVATION OCTOBRE 1997 ( LAVALIN )
- BORNE-FONTAINE
- POTEAU HQ
- POTEAU HAUBAN
- FILS H.Q. AÉRIEN
- RECARD
- LIMITE DE PROPRIÉTÉ
- FILS HAUTE TENSION H.Q.
- CLÔTURE
- BORNE-FONTAINE
- ▲ VALVE
- BOUCHON



CLIENT: ECOLOSOL inc.

PROJET: CENTRE DE STOCKAGE DES SOLS

TELUS EXPERTS-CONSEILS inc  
 7475 Boul. Newman suite 311  
 Laval (QUÉBEC)  
 H7N 1X3  
 90 rue Viret suite 103  
 Montréal (QUÉBEC)  
 H3J 2G9  
 Tél: (514) 365-6249  
 Fax: (514) 365-6256  
 Web: www.telus-experts.com

TITRE: AQUEDUC ROUTE DE SERVICE No 1  
 CHAINAGE 0+000 @ 0+388.85  
 TEL QUE CONSTRUIT

DESSINÉ PAR: M. DESROCHES	PROJETÉ PAR: P. MASCIOTRA, ing.	APPROUVÉ PAR: P. MASCIOTRA, ing.
DATE: 03 MAI 2005	ECHELLE: 1: 500	Rev:
FICHER AUTOCAD: EC00060200.DWG		E1C10G10161021010