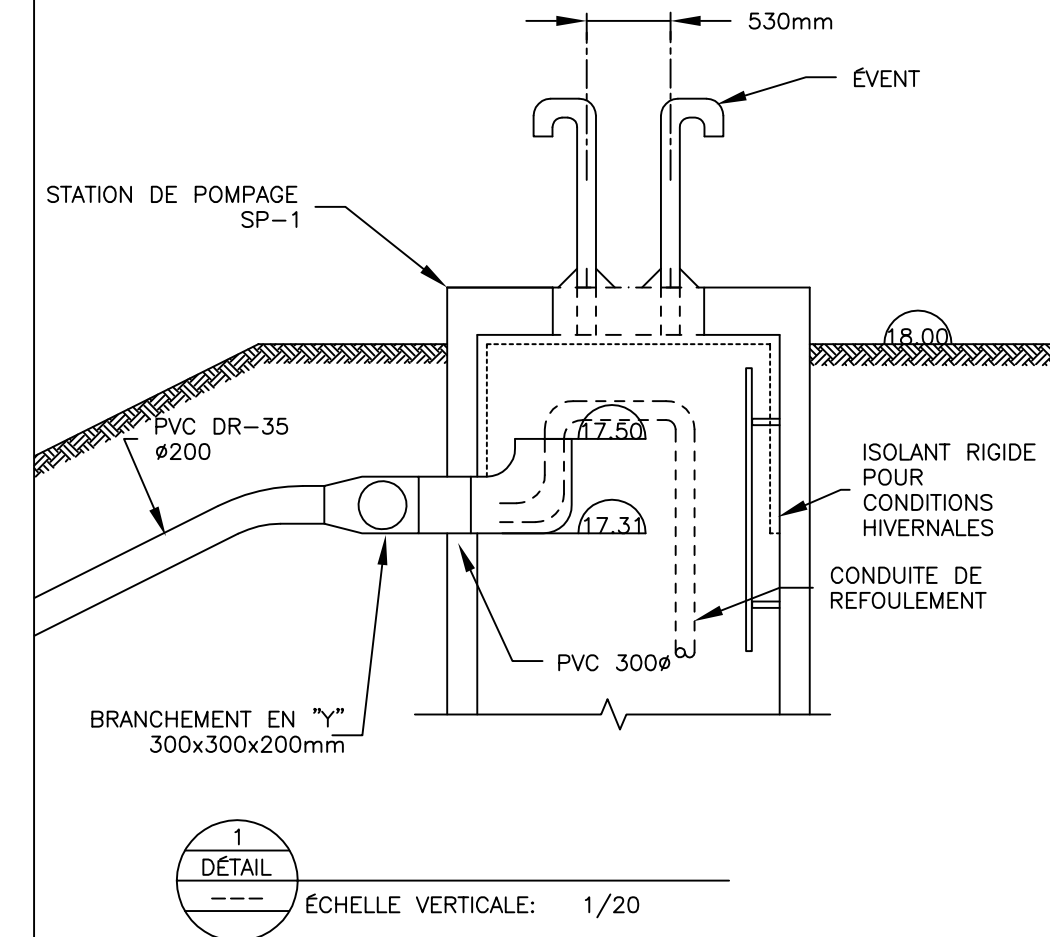
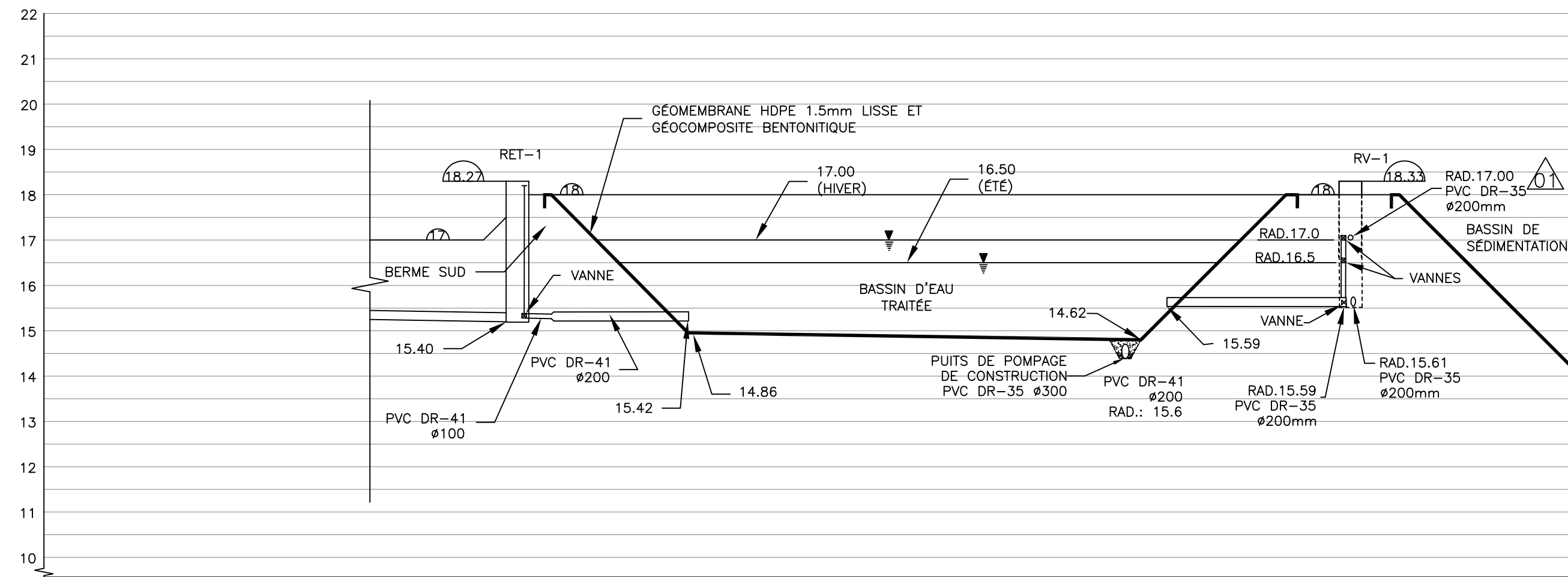


**A**  
COUPE DÉCANTEUR  
G004-05  
ÉCHELLE HORIZONTALE: 1/100  
ÉCHELLE VERTICALE: 1/50



**1**  
DÉTAIL  
ÉCHELLE VERTICALE: 1/20



**B**  
COUPE BASSIN D'EAU TRAITÉE  
G004-05  
ÉCHELLE HORIZONTALE: 1/100  
ÉCHELLE VERTICALE: 1/50

No.	Revisions	DATE
00	POUR CONSTRUCTION	12-05-2006
01	BASSIN DE SÉDIMENTATION ET REGARDS RL-15, RE-1C	07-06-2006
02	TEL QUE CONSTRUIT	08-05-2007

- - Clôture
  - 
  - Fossé
  - 
  - Installations futures
- R. xx.xx : Radier conduite ou regard
- ∅ VANNE
- ∩ CLAPET

NOTES: COUVERCLE ET DALLE DE BÉTON DU POSTE DE POMPAGE SP-1 DOIVENT ÊTRE ISOLÉS PAR UN ISOLANT RIGIDE DE 50mm AYANT UN COEFFICIENT  $K=0.0187 \text{ W.m/m}^2\text{x}^\circ\text{C}$ , JUSQU'À 1.0m DU NIVEAU DU SOL.

CLIENT: ECOLOSOL inc.

PROJET: CENTRE DE STOCKAGE DES SOLS



TELLUS EXPERTS-CONSEILS inc.  
2555 Dolant, Bât. 5 suite 214  
Lapointe (QUÉBEC)  
90 rue Vézina, suite 103  
Montreal (QUÉBEC)  
H3J 2C9  
Tél: (514) 385-8249  
Fax: (514) 385-8256  
Web: www.tellus-experts.com

TITRE: U.T.E. COUPES DES BASSINS DE DÉCANTATION ET D'EAU TRAITÉE		
DESSINÉ PAR: H. ST-HILAIRE	PROJETÉ PAR: P. MASCIOTRA, Ing.	APPROUVÉ PAR: P. MASCIOTRA, Ing.
DATE: 8 MAI 2007	ÉCHELLE: VOIR PLAN	
FICHER AUTOCAD: ECG0040602.DWG		Rev: E1C10G1014016012