

No.	Revisions	DATE
0A	POUR INFORMATION	12-04-2005
0D	TEL QUE CONSTRUIT	19-02-2007

● PUIXS D'OBSERVATION JANVIER 2005 ( S.M. ENVIRONNEMENT )  
 ◻ PUIXS D'OBSERVATION NOVEMBRE 2001 ( SANEXEN )  
 ○ PUIXS D'OBSERVATION OCTOBRE 1997 ( LAVALIN )  
 ● BORNE-FONTAINE  
 ● POTEAU HQ  
 ● POTEAU HAUBAN  
 ○ REGARD RÉSEAU LIXIVIAT  
 ○ REGARD PUISARD RÉSEAU LIXIVIAT  
 ○ REGARD RÉSEAU ÉMISSAIRE  
 ○ REGARD RÉSEAU PLUVIAL

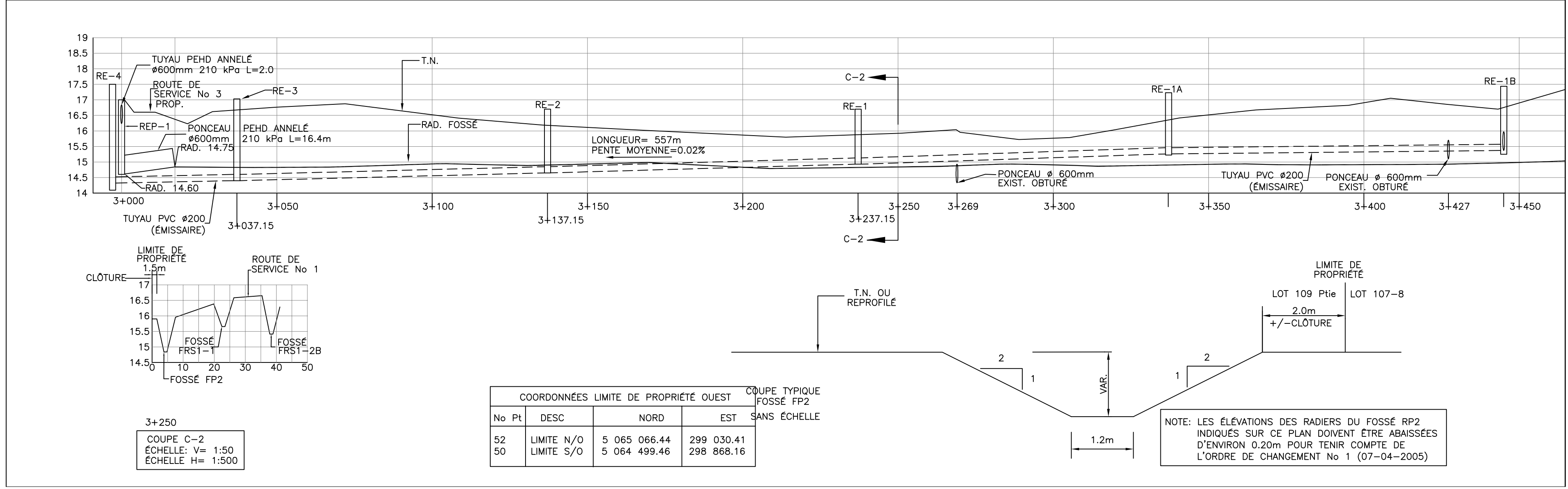
**LIMITE DE PROPRIÉTÉ**

**FILS HAUTE TENSION H.Q.**

**CLÔTURE**

E E E  
 TUYAU Ø200mm ÉMISSAIRE  
 F F F  
 FOSSE PLUVIAL  
 RP RP RP  
 RÉSEAU PLUVIAL TUYAU PEHD 210 kPa Ø600mm  
 P P  
 PONCEAU

52 No Pt COORDONNÉE LIMITE DE PROPRIÉTÉ



CLIENT: ECOLOSOL inc.

PROJET: CENTRE DE STOCKAGE DES SOLS

INGÉNIEUR: P. MASCIOTRA

TELLUS EXPERTS-CONSEILS inc.  
 7475 Boul. Newman suite 311  
 Lachine (QUÉBEC)  
 90 rue Vintault suite 103  
 Montréal (QUÉBEC)  
 H3J 2G9

TEL: (514) 365-6249  
 FAX: (514) 365-6256  
 Web: www.tellus-experts.com

TITRE: PLAN ET PROFIL ET COUPE TYPIQUE FOSSE FP2 CHAINAGE 3+000 @ 3+300

DESSINÉ PAR: M. DESROCHES  
 PROJETÉ PAR: P. MASCIOTRA, ing.  
 APPROUVÉ PAR: P. MASCIOTRA, ing.

DATE: 19 FEVRIER 2007  
 ÉCHELLE: TEL QU'INDIQUÉ

FICHER AUTOCAD: E:\C\O\G\010\6117\010