

No.	Revisions	DATE
0A	POUR INFORMATION	26-04-2005
00	TEL QUE CONSTRUIT	14-02-2007

● PUIS D'OBSERVATION
JANVIER 2005
(S.M. ENVIRONNEMENT)

□ PUIS D'OBSERVATION
NOVEMBRE 2001 (SANEXEN)

○ PUIS D'OBSERVATION
OCTOBRE 1997 (LAVALIN)

● BORNE-FONTAINE

● POTEAU HQ

● POTEAU HAUBAN

— FILS H.Q. AÉRIEN

⊕ REGARD

LIMITE DE PROPRIÉTÉ

— FILS HAUTE TENSION H.Q.

— CLÔTURE

— TUYAU Ø200mm ÉMISSAIRE

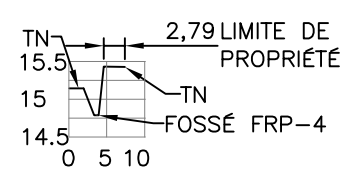
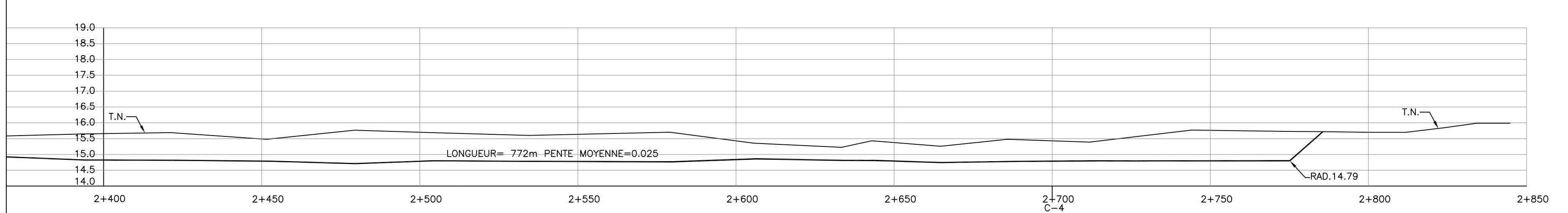
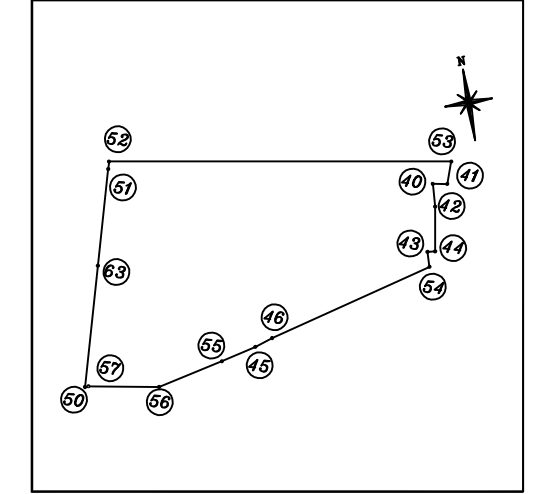
— TUYAU Ø200mm ÉMISSAIRE

— FOSSE PLUVIAL

— RÉSEAU PLUVIAL TUYAU PEHD 210 kPa Ø600mm

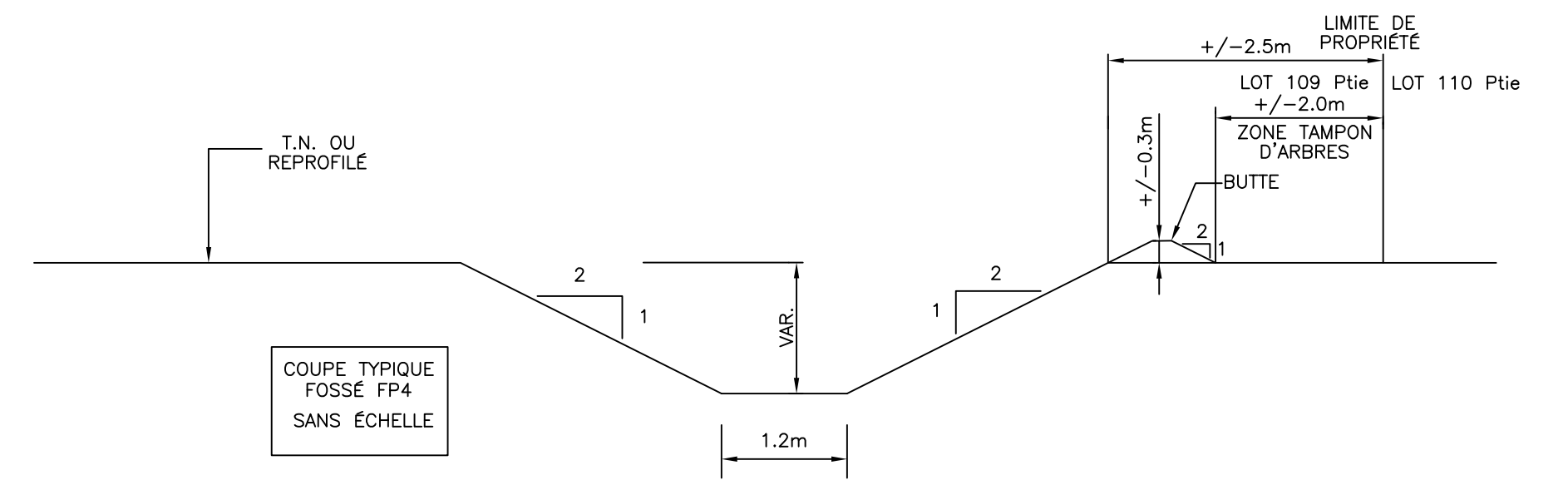
— PONCEAU

52 No Pt COORDONNÉE LIMITE DE PROPRIÉTÉ



COUPE C-4
ÉCHELLE: V= 1:50
ÉCHELLE H= 1:500

COORDONNÉES LIMITE DE PROPRIÉTÉ NORD			
No Pt	DESC	NORD	EST
52	LIMITE N/O	5 065 066.44	299 030.41
53	LIMITE N/E	5 064 913.55	299 907.94



COUPE TYPIQUE
FOSSÉ FP4
SANS ÉCHELLE

CLIENT:
ECOLO SOL inc.

PROJET:
CENTRE DE STOCKAGE DES SOLS



TELUS EXPERTS-CONSEILS inc.
7475 Boul. Newman suite 311
Laval (QUEBEC)
H7N 1X3
90 rue Viret suite 103
Montreal (QUEBEC)
H3J 2G9
Tél: (514) 365-6249
Fax: (514) 365-6256
Web: www.telus-experts.com

TITRE:
PLAN ET PROFIL
ET COUPE TYPIQUE FOSSÉ FP4
CHAINAGE 2+400 @ 2+815

DESSINÉ PAR: M. DESROCHES	PROJETÉ PAR: P. MASCIOTRA, ing.	APPROUVÉ PAR: P. MASCIOTRA, ing.
DATE: 14 FEVRIER 2007	ÉCHELLE: TEL QU'INDIQUÉ	Rev:
FICHER AUTOCAD: ECOG0061600.DWG		E1C1O1G1010161161010