

No.	Revisions	DATE
0A	POUR INFORMATION	16-05-2005
0B	TITRE AQUEDEC	18-05-2005
0C	AJOUT CONSTATS ÉMISSAIRE ET LIXIVIAT	13-04-2006
0D	TEL QUE CONSTRUIT	13-10-2006

● PUIITS D'OBSERVATION PROPOSÉ NOVEMBRE 2004 ( TELUS-EXPERTS CONSEILS )

□ PUIITS D'OBSERVATION NOVEMBRE 2001 ( SANEXEN )

○ PUIITS D'OBSERVATION OCTOBRE 1997 ( LAVALIN )

● POTEAU HQ

○ POTEAU HAUBAN

⊕ REGARD RÉSEAU ÉMISSAIRE

⊙ REGARD RÉSEAU LIXIVIAT

— LIMITE DE PROPRIÉTÉ

— FILS HAUTE TENSION H.Q.

— CLÔTURE

⊙ BORNE-FONTAINE

⊕ VALVE

— BOUCHON

←←←←← FOSSE DE DRAINAGE PLUVIAL

— PONCEAU

—

—

—

—

—

—

—

—

—

—

—

—

—

—

—

—

—

—

—

—

—

—

—

—

—

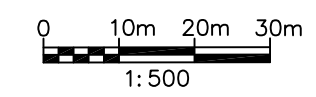
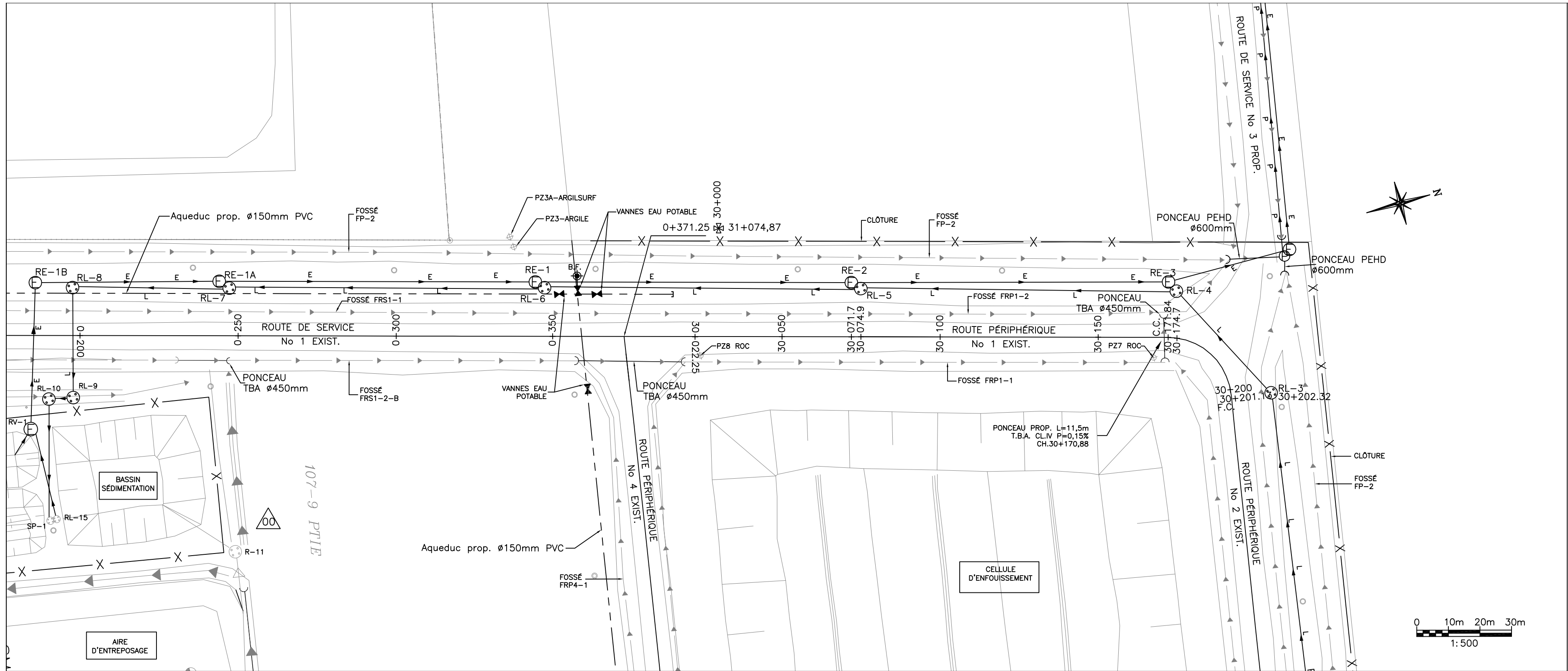
—

—

—

—

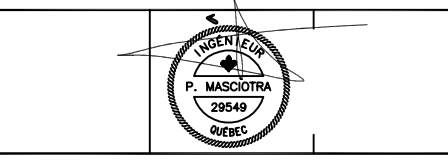
—



C.C.= COMMENCEMENT DE COURBE  
 F.C.= FIN DE COURBE  
 D.P.= DÉBUT DE PENTE  
 F.P.= FIN DE PENTE  
 CL/CL= CENTRE LIGNE/CENTRE LIGNE  
 R= RAYON  
 A= ARC

CLIENT: ECOLOSOL inc.

PROJET: CENTRE DE STOCKAGE DES SOLS



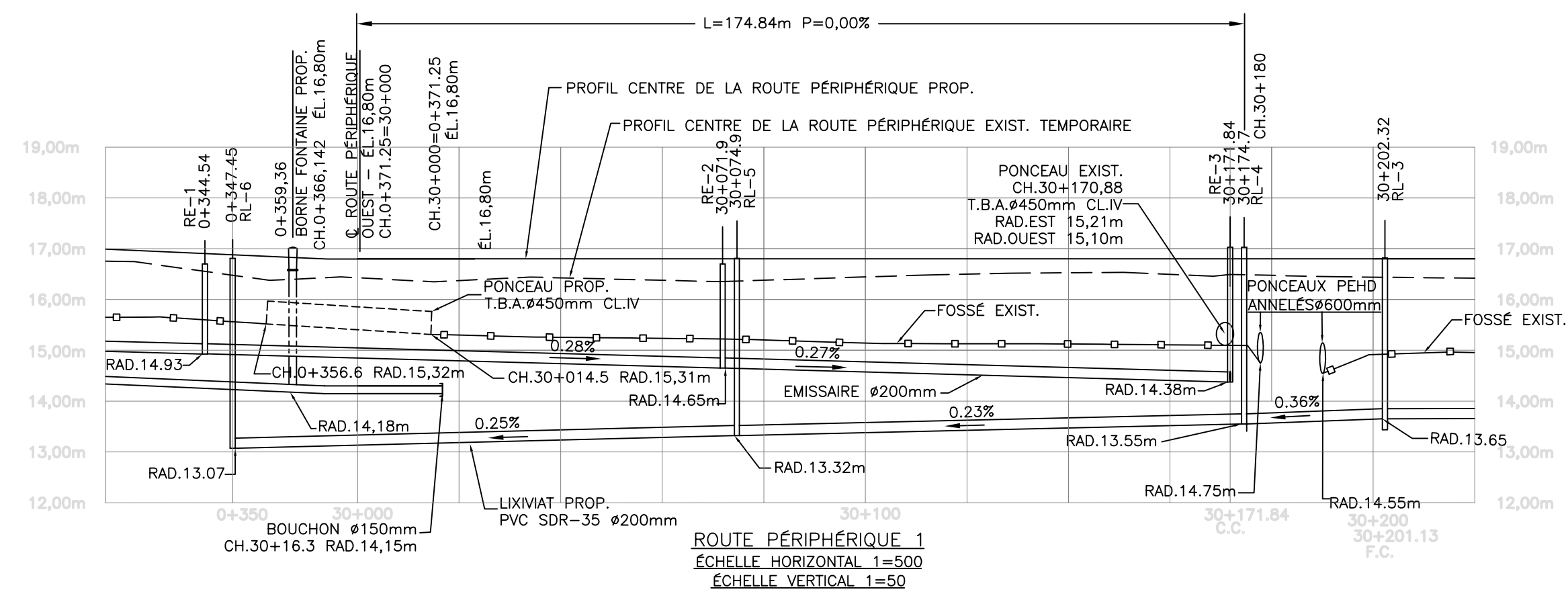
TELLUS EXPERTS-CONSEILS inc.  
 2555 avenue Dollard bureau 214,  
 Edifice S. Morin, Lachine, QUÉBEC  
 H8N 3A9  
 90 rue West suite 103  
 Montréal (QUÉBEC)  
 H3J 2G9  
 Tél: (514) 365-6249  
 Fax: (514) 365-6256  
 Web: www.tellus-experts.com

TITRE: PLAN ET PROFIL  
 ROUTE PÉRIPHÉRIQUE No 1  
 CHAINAGE 30+000 @ 30+171.84

DESSINÉ PAR: M. DESROCHES  
 PROJETÉ PAR: P. MASCIOTRA, ing.  
 APPROUVÉ PAR: P. MASCIOTRA, ing.

DATE: 13 OCTOBRE 2006  
 ÉCHELLE: 1:500

FICHER AUTOCAD: E:\C\G\01\016\019\010



ROUTE PÉRIPHÉRIQUE 1  
 ÉCHELLE HORIZONTALE 1=500  
 ÉCHELLE VERTICALE 1=50