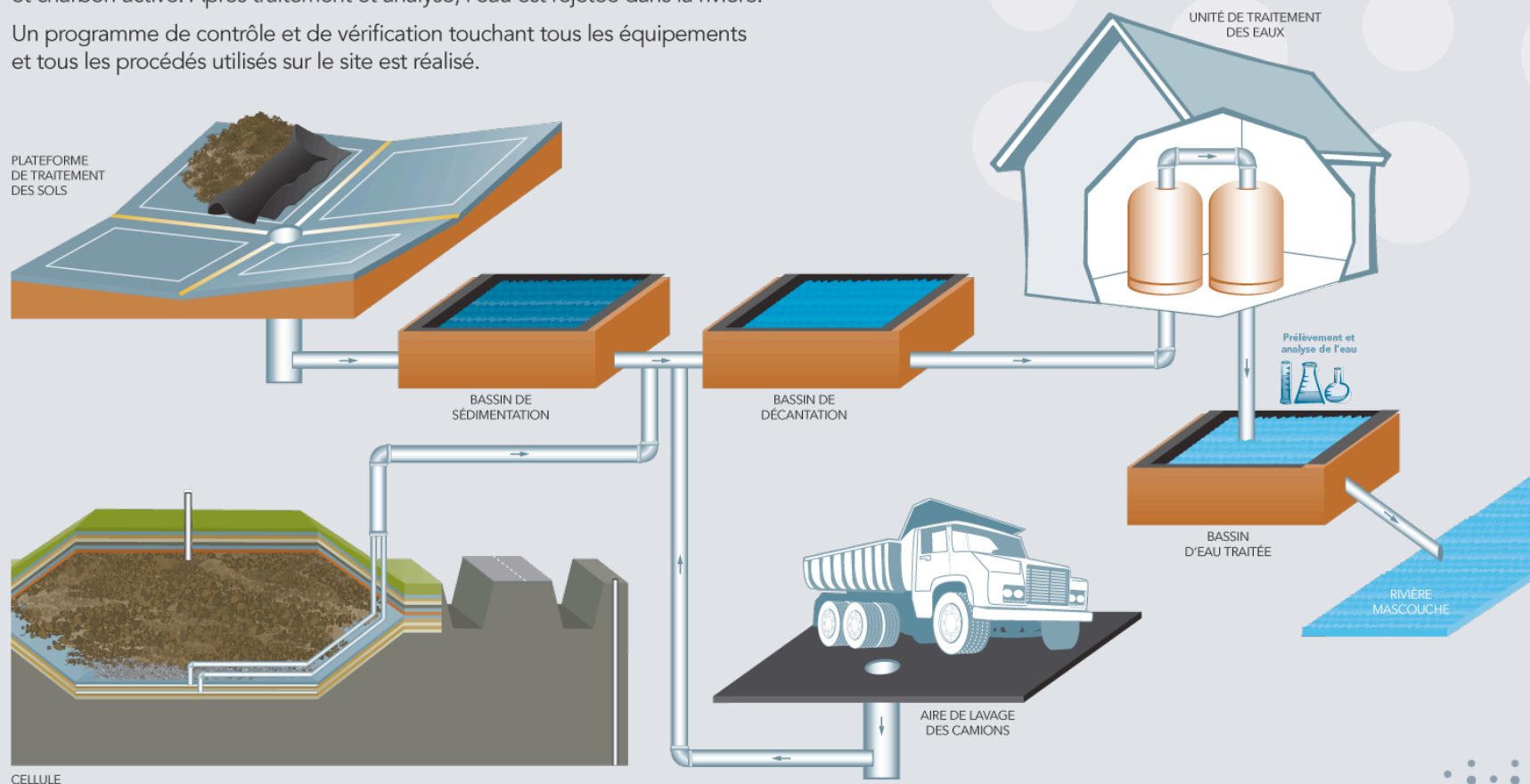


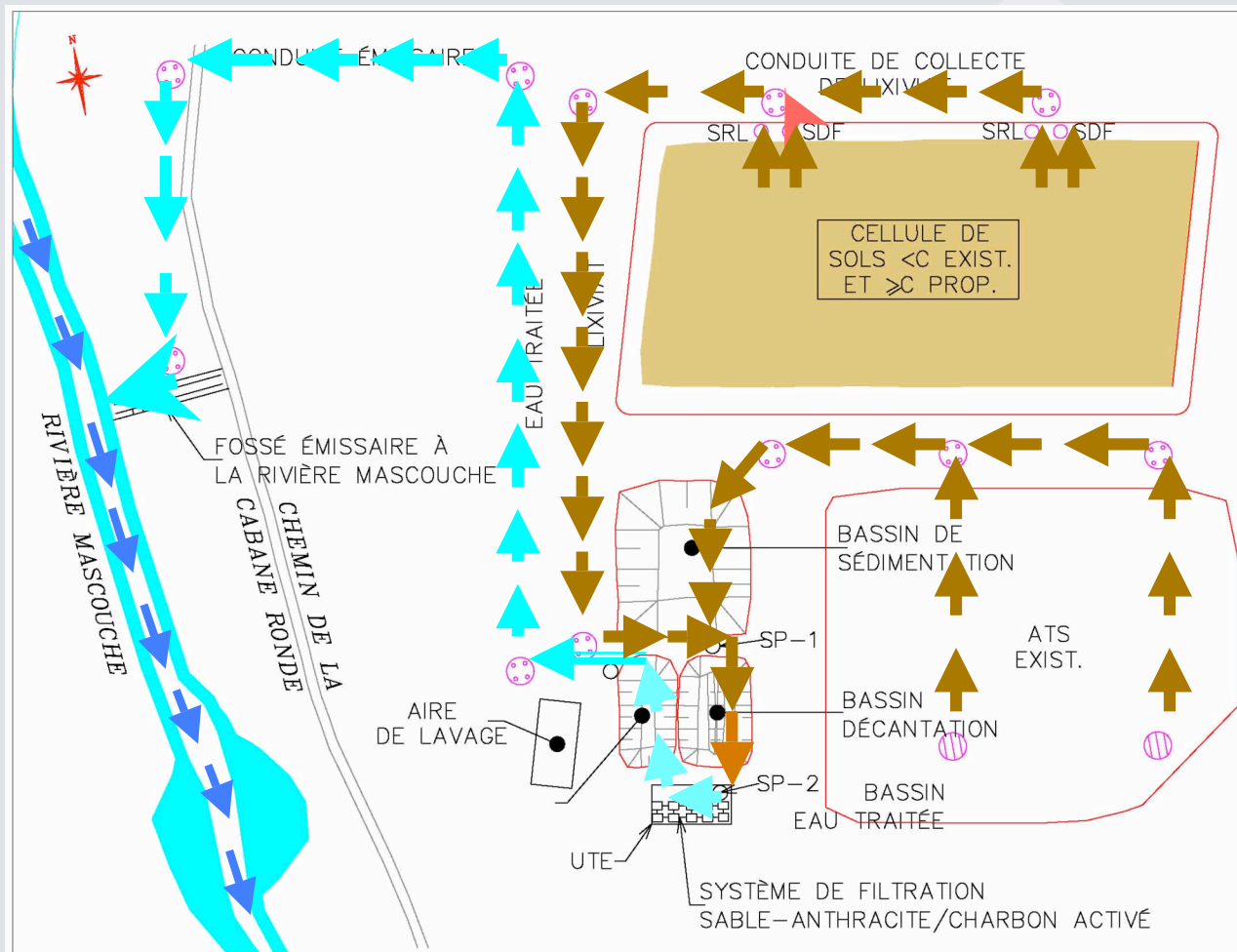
SYSTÈME DE TRAITEMENT DES EAUX

Le lixiviat, ou liquide résiduel produit par le passage de l'eau à travers les sols, ainsi que les eaux de lavage des camions sont traités par des filtres avec anthracite et charbon activé. Après traitement et analyse, l'eau est rejetée dans la rivière.

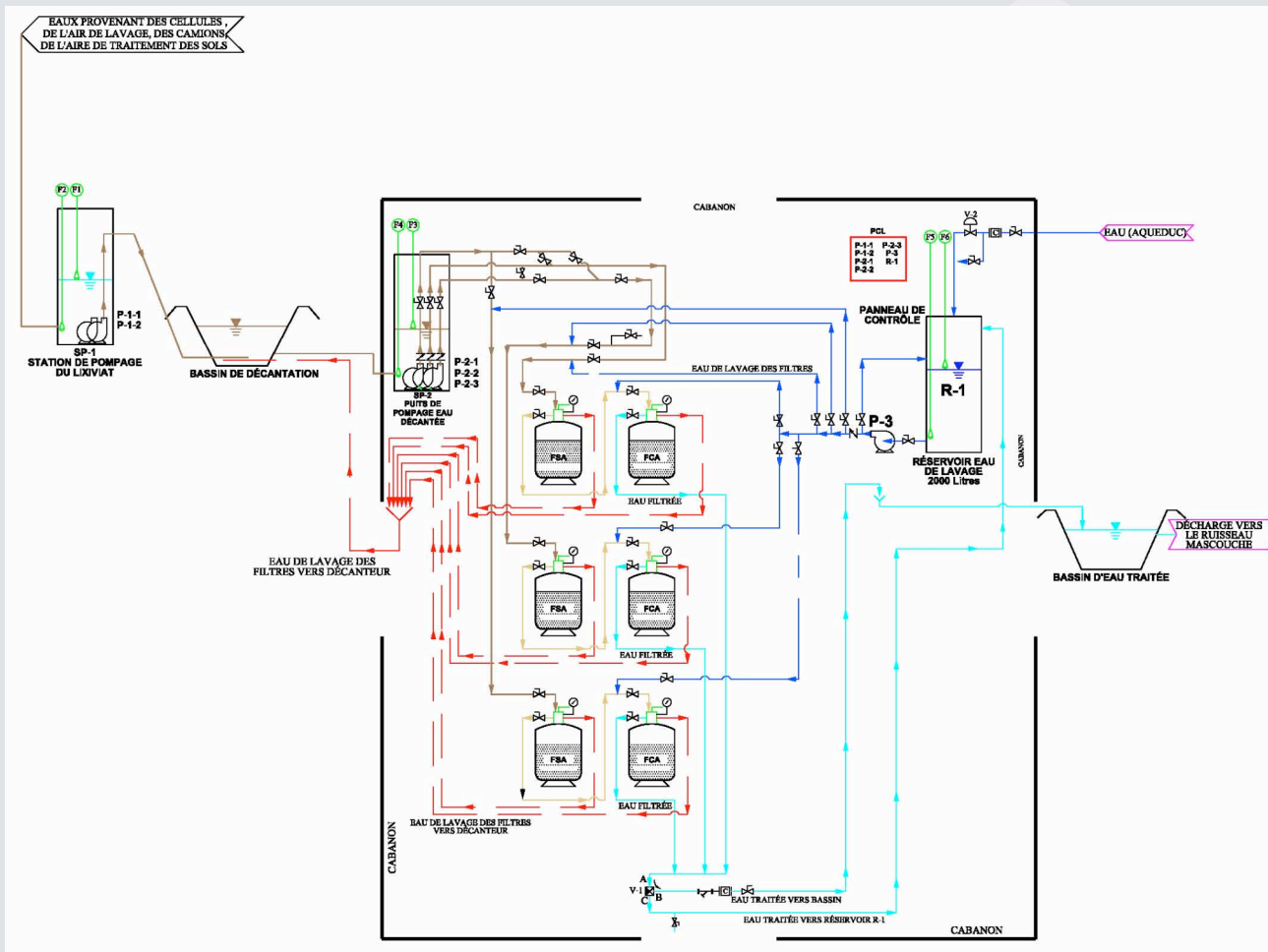
Un programme de contrôle et de vérification touchant tous les équipements et tous les procédés utilisés sur le site est réalisé.



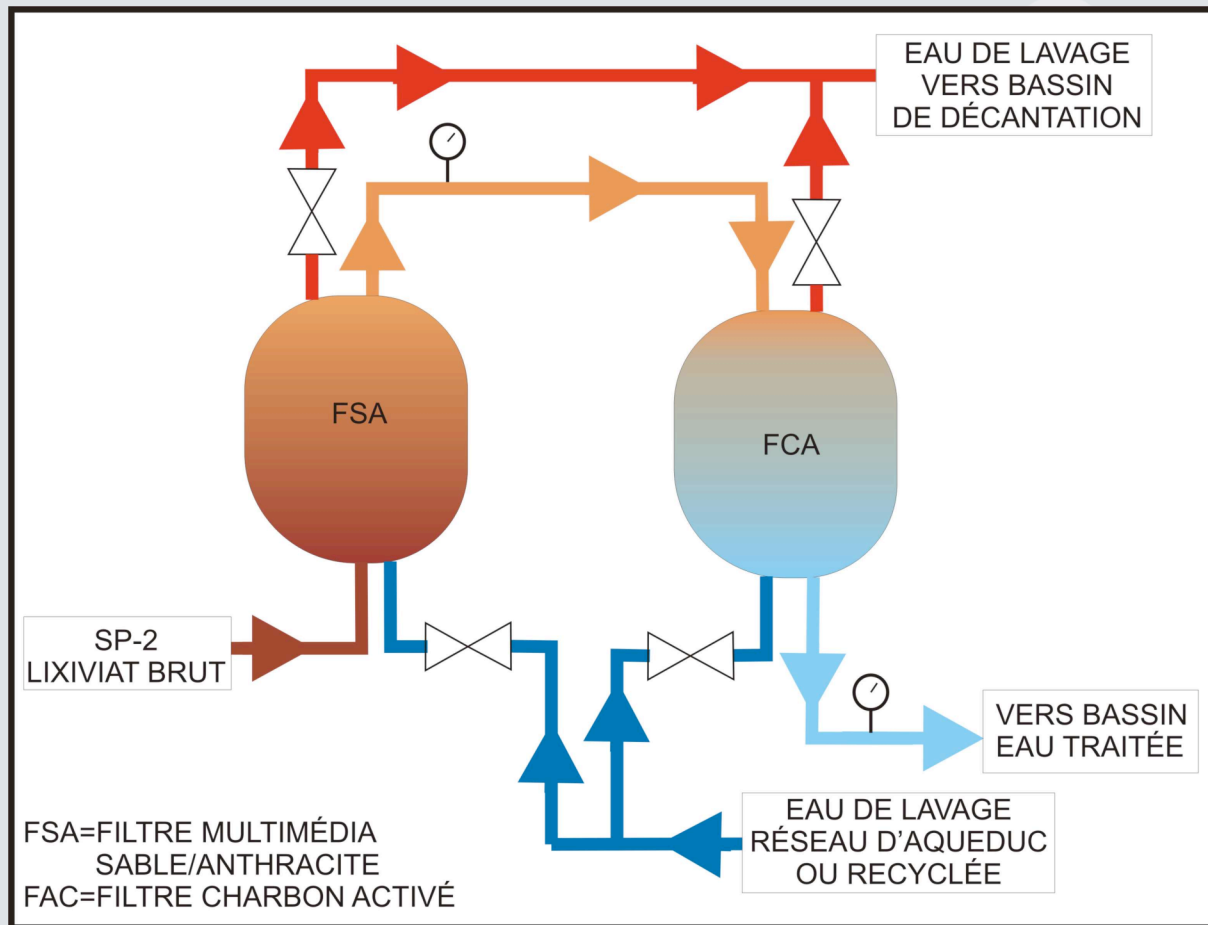
SYSTÈME DE TRAITEMENT DES EAUX



SYSTÈME DE TRAITEMENT DES EAUX



SYSTÈME DE TRAITEMENT DES EAUX



SYSTÈME DE TRAITEMENT DES EAUX



Nos objectifs environnementaux de rejet des eaux sont fixés par le MDDEP en tenant compte des eaux de lixiviation, des eaux provenant de la plateforme de traitement et d'entreposage des sols.

Nous respectons nos objectifs et nos installations de traitement des eaux pourront traiter tout apport provenant de sols supérieurs à C.