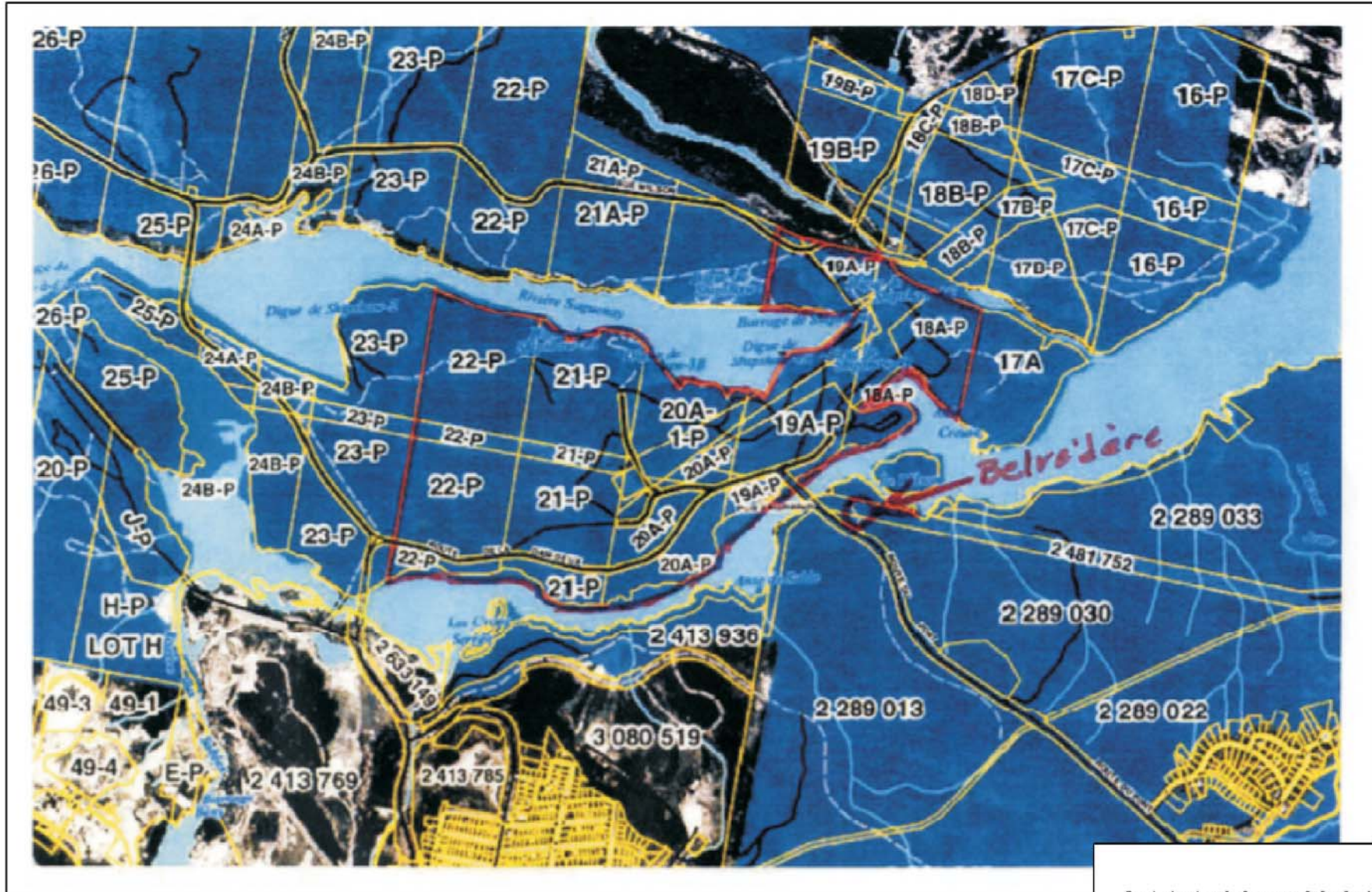


Projet d'optimisation de la centrale hydroélectrique de Shipshaw à Saguenay

Liste des lots touchés par le projet

Les travaux seront effectués sur les lots ou partie des lots 18A, 18A-1, 19A, 19A-1, 20A, 20A-1, 21 et 22 dans le Rang A Canton de Simard. Le belvédère sera sur une partie des lots 2 289 030 et 2 481 752 du cadastre du Québec.



PR8

Optimisation de la centrale hydroélectrique
de Shipshaw

Saguenay

6211-03-080