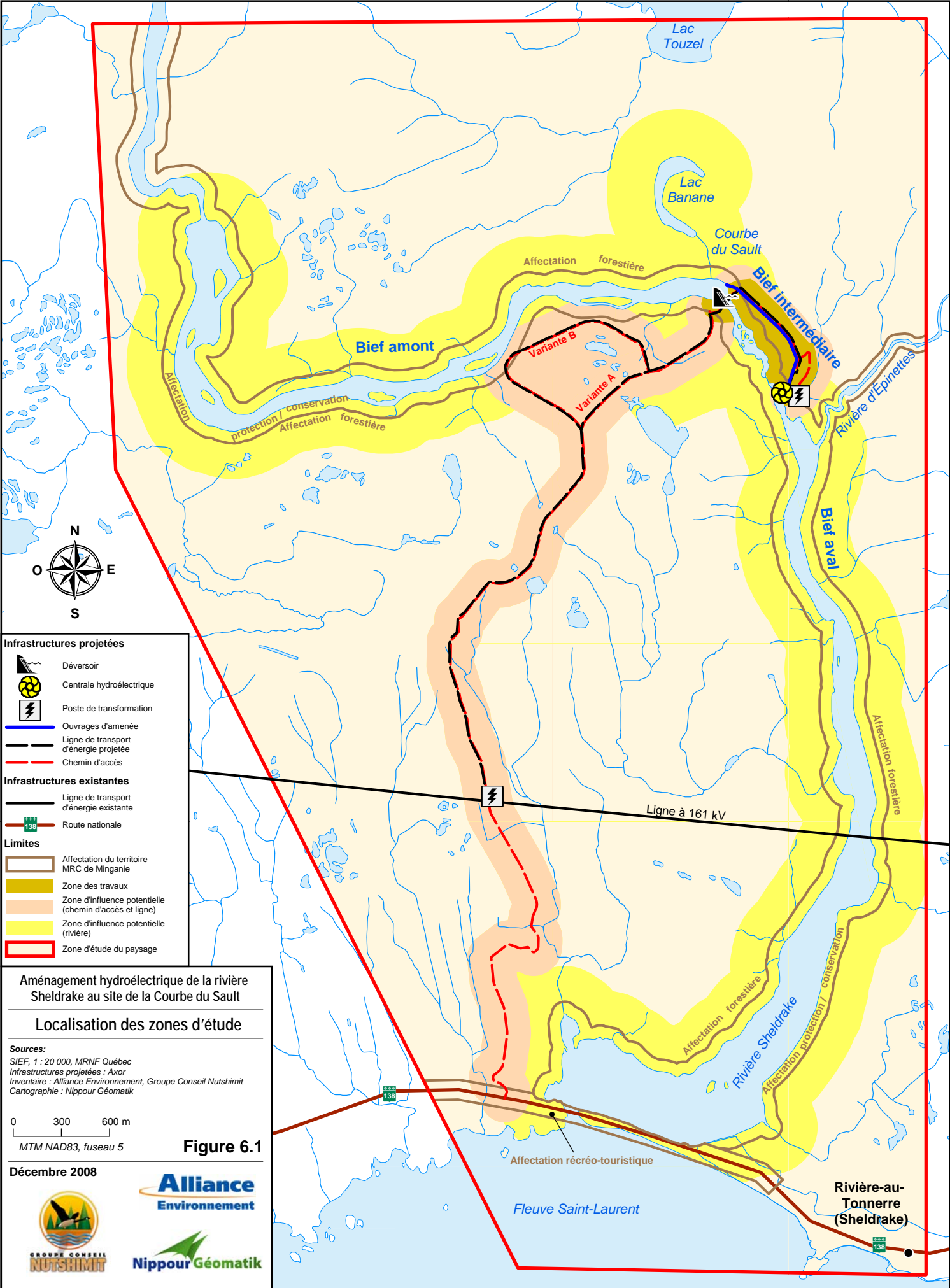


Annexe F
Figure «Localisation des zones d'études»



Infrastructures projetées

- Deversoir
- Centrale hydroélectrique
- Poste de transformation
- Ouvrages d'aménée
- Ligne de transport d'énergie projetée
- Chemin d'accès

Infrastructures existantes

- Ligne de transport d'énergie existante
- Route nationale

Limites

- Affectation du territoire MRC de Minganie
- Zone des travaux
- Zone d'influence potentielle (chemin d'accès et ligne)
- Zone d'influence potentielle (rivière)
- Zone d'étude du paysage

Aménagement hydroélectrique de la rivière Sheldrake au site de la Courbe du Sault

Localisation des zones d'étude

Sources:
 SIEF, 1 : 20 000, MRNF Québec
 Infrastructures projetées : Axor
 Inventaire : Alliance Environnement, Groupe Conseil Nutshimit
 Cartographie : Nippour Géomatik

0 300 600 m
 MTM NAD83, fuseau 5

Figure 6.1

Décembre 2008

Alliance Environnement

GROUPE CONSEIL NUTSHIMIT

Nippour Géomatik