

Bureau d'audiences publiques sur l'environnement

# Projet du réseau électrique métropolitain de transport collectif

Présentation  
de  
Pierre Marcoux  
citoyen

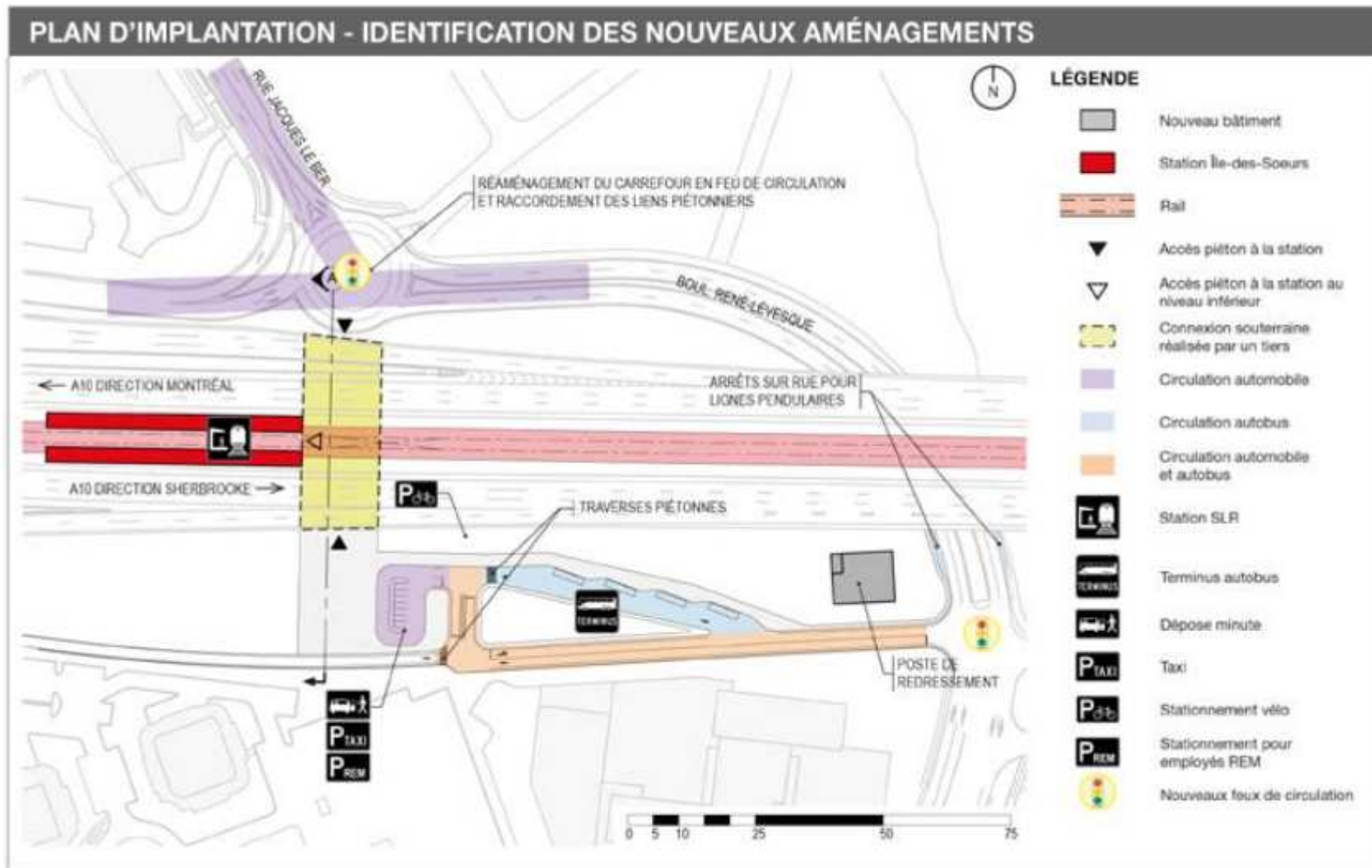
29 septembre 2016

## Notes.

Ce document a été présenté lors de la présentation publique fait par Pierre Marcoux lors de la consultation sur le projet du réseau électrique métropolitain de transport collectif le 29 septembre 2016.

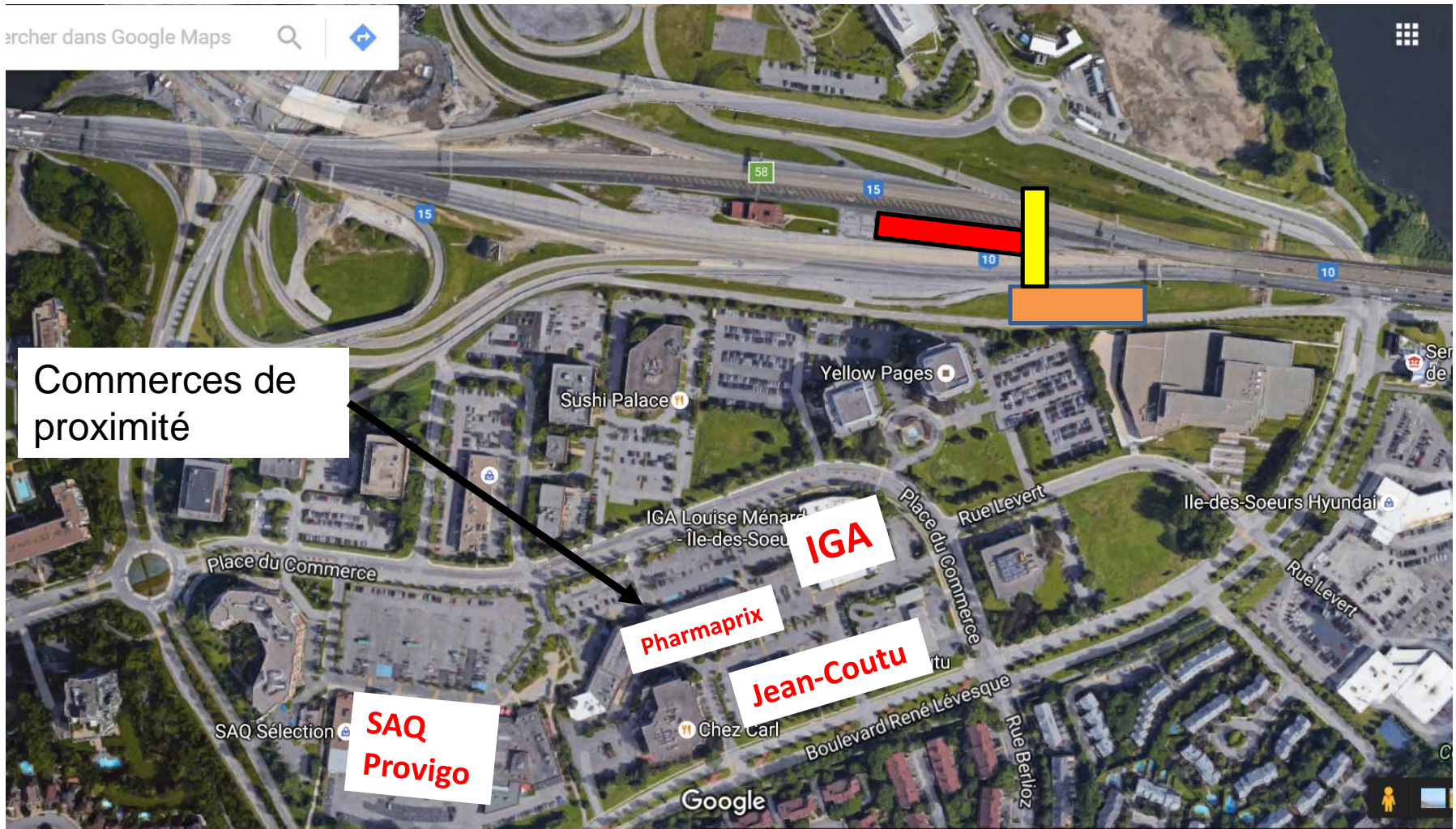
# La place du transport actif

# Station Ile des Sœurs



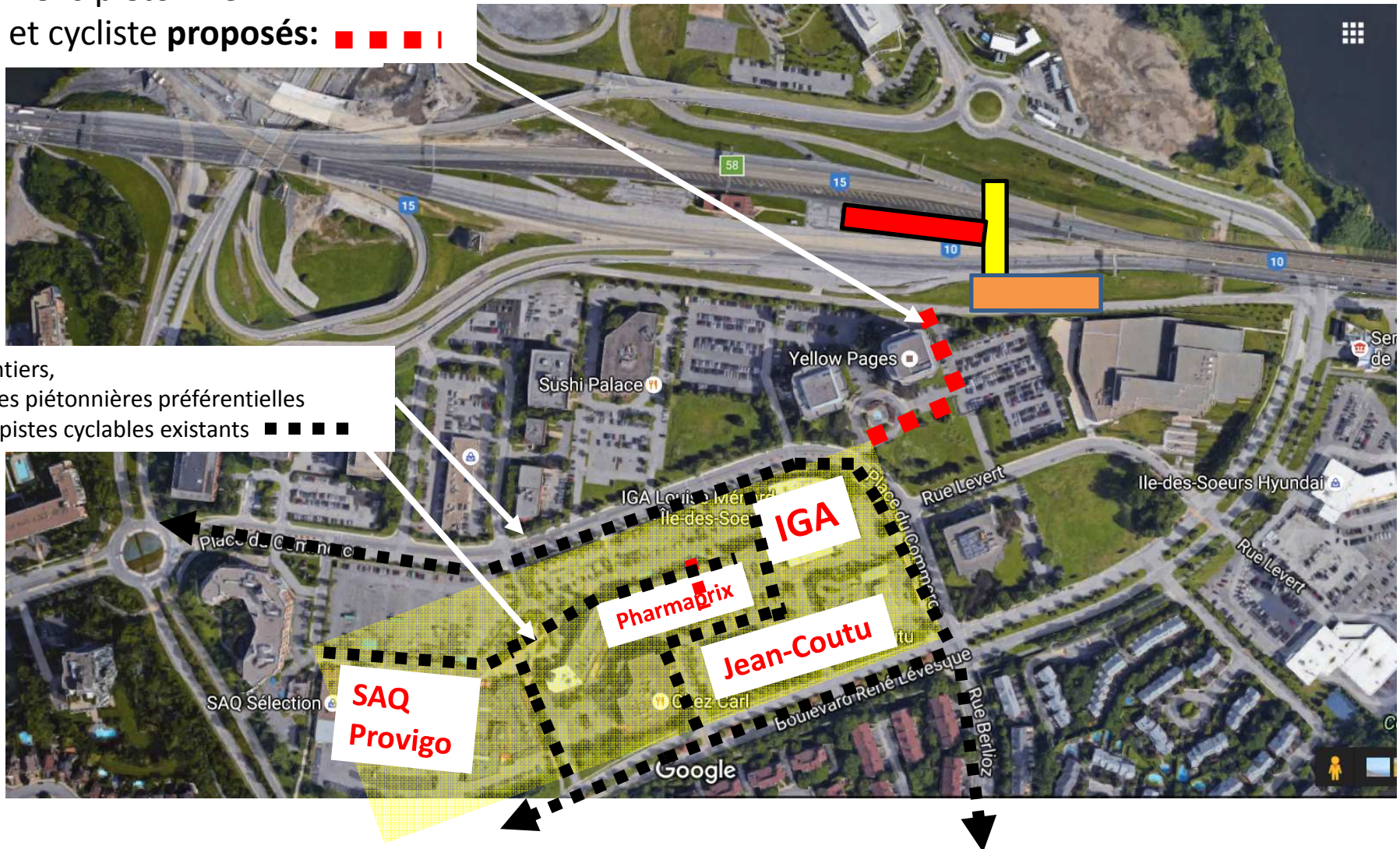
Réf. [http://www.bape.gouv.qc.ca/sections/mandats/Reseau\\_electrique\\_m%C3%A9ropolitain/documents/DA38.pdf](http://www.bape.gouv.qc.ca/sections/mandats/Reseau_electrique_m%C3%A9ropolitain/documents/DA38.pdf)

# Station Ile des Sœurs



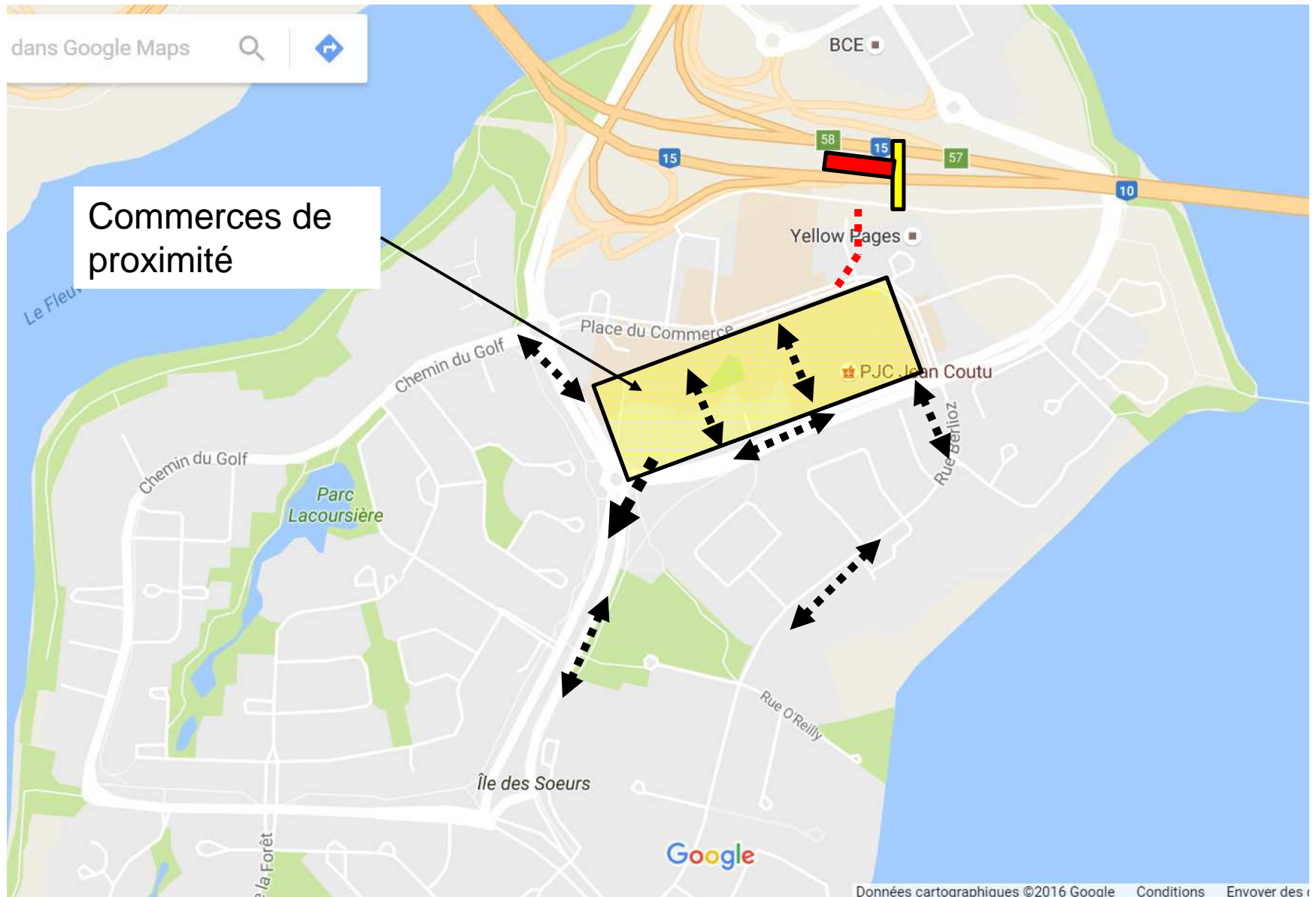
# Station Ile des Sœurs - Liens piétonnier et cycliste requis

Liens piétonnier  
et cycliste **proposés**: ■ ■ ■ ■



Sentiers,  
voies piétonnières préférentielles  
ou pistes cyclables existants ■ ■ ■ ■

## Station Ile des Sœurs - Liens piétonnier et cycliste requis



## Station Ile des Soeurs

Modes concernés	Mesures du programme fonctionnel		
 <b>Autobus</b>	Accès dédié aux autobus	✓	Accès via la bretelle et sortie vers René-Lévesque (nouveaux feux de circulation)
	Terminus	✓	2 quais (+ 1 aire de régulation dont 1 avec borne de recharge électrique) + 1 quai pour transport adapté 1 quai sur rue dans chacune des directions
 <b>Vélo</b>	Lien cyclable	✓	Raccordé à la piste cyclable René-Lévesque
	Stationnement vélo (courte durée)	✓	40 places
 <b>Piéton</b>	Lien piéton	✓	Sud: vers intersection René-Lévesque / bretelle Nord: Compléter liens piétons dans le carrefour giratoire par un tiers
 <b>Automobile</b>	Accès routier	✓	1) Via René-Lévesque et la bretelle (mise à double sens, ajout des feux de circulation pour sécuriser la sortie)
	Dépose-minute	✓	3 places + 1 place taxi + 1 place taxi collectif + 1 place taxi transport adapté
	Stationnement incitatif	✗	n/a
	Stationnement réservé	✗	
	Personnes à mobilité réduite	✗	n/a
	Voitures électriques (avec borne de recharge)	✗	n/a
	Covoiturage	✗	n/a
	Moto	✗	
Employés	✓		
	En plus des supports à vélos, le mobilier urbain su...		

Vélo 40 places

Autos: 0 places

### Notes.

Population de l'Île des Soeurs (2011) 18 000 hab.

Pour la part modale vélo, voir État du Vélo 2015

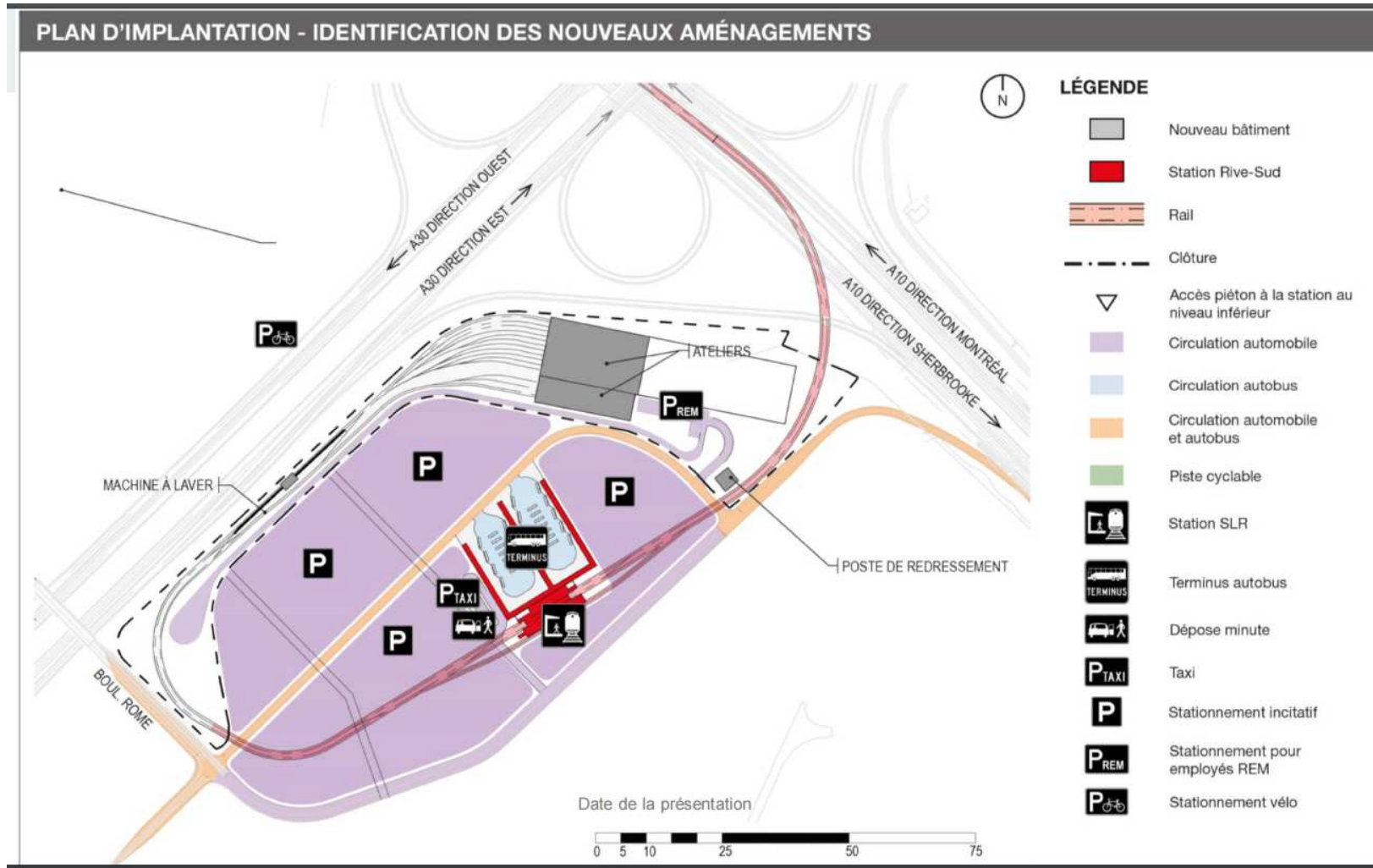
[http://ville.montreal.qc.ca/portal/page?\\_pageid=5798,42657625&\\_dad=portal&\\_schema=PORTAL&id=27158](http://ville.montreal.qc.ca/portal/page?_pageid=5798,42657625&_dad=portal&_schema=PORTAL&id=27158)

Réf. [http://www.bape.gouv.qc.ca/sections/mandats/Reseau\\_electrique\\_m%C3%A9tropolitain/documents/DA38.pdf](http://www.bape.gouv.qc.ca/sections/mandats/Reseau_electrique_m%C3%A9tropolitain/documents/DA38.pdf)



Station Rive-Sud

# Station Rive-Sud



Réf. [http://www.bape.gouv.qc.ca/sections/mandats/Reseau\\_electrique\\_m%C3%A9ropolitain/documents/DA70.pdf](http://www.bape.gouv.qc.ca/sections/mandats/Reseau_electrique_m%C3%A9ropolitain/documents/DA70.pdf)

## Station Rive-Sud

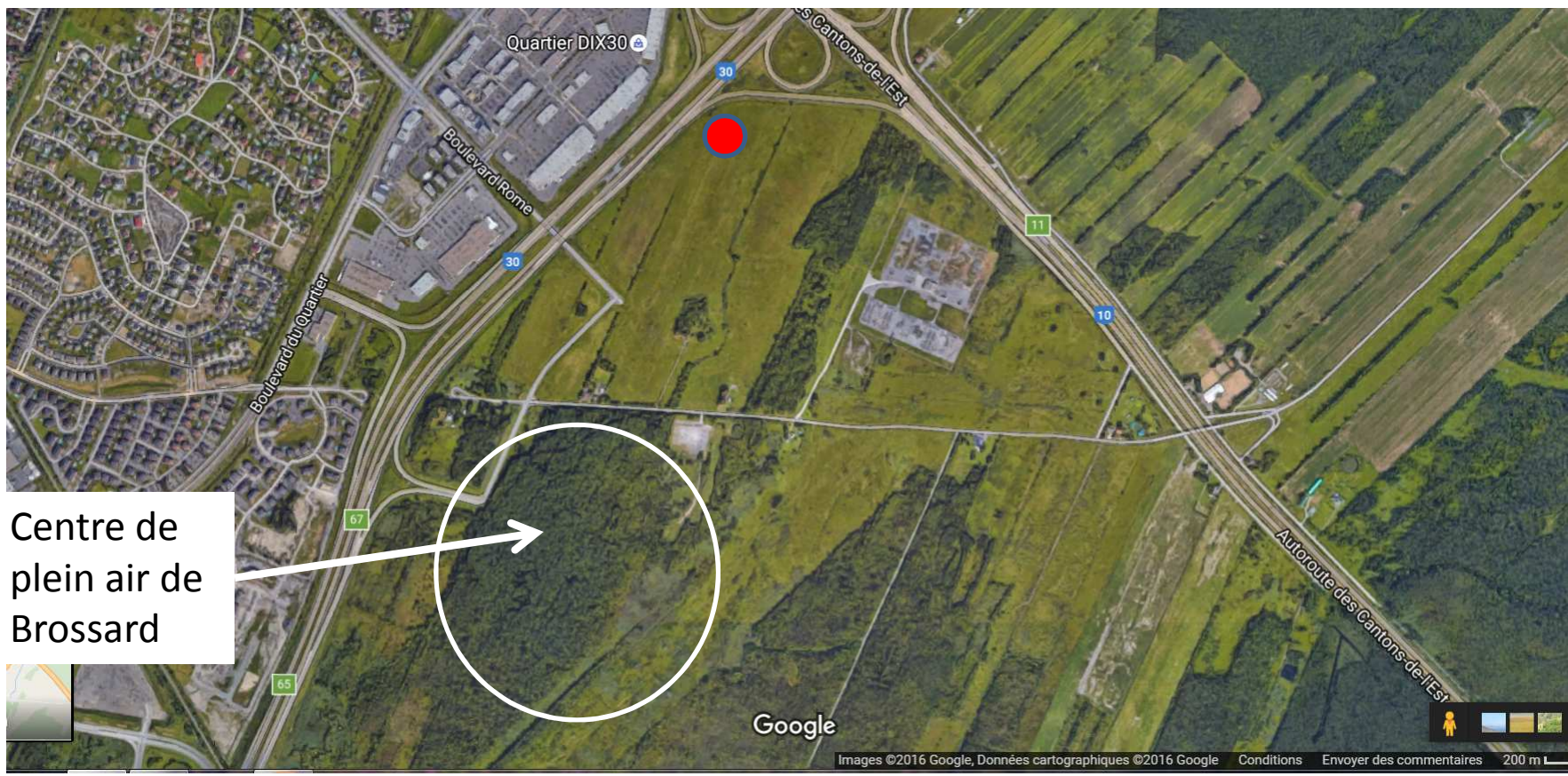


Figure 4-3 — Débit supplémentaire (en transit) PM

### 4.2.6 Piétons et cyclistes

Peu de piétons et cyclistes sont attendus à la station terminale Rive-Sud, car cette station se situe dans une zone agricole et non urbanisée. Les résidents du Quartier DIX30 risquent plutôt de privilégier la station Du Quartier. Néanmoins, un trottoir et une piste cyclable sont présents sur le viaduc du boulevard Rome franchissant l'A30. Il est à noter qu'une attention particulière devra être portée aux cheminements piétons internes au site entre la station du REM, le terminus d'autobus et le stationnement incitatif.

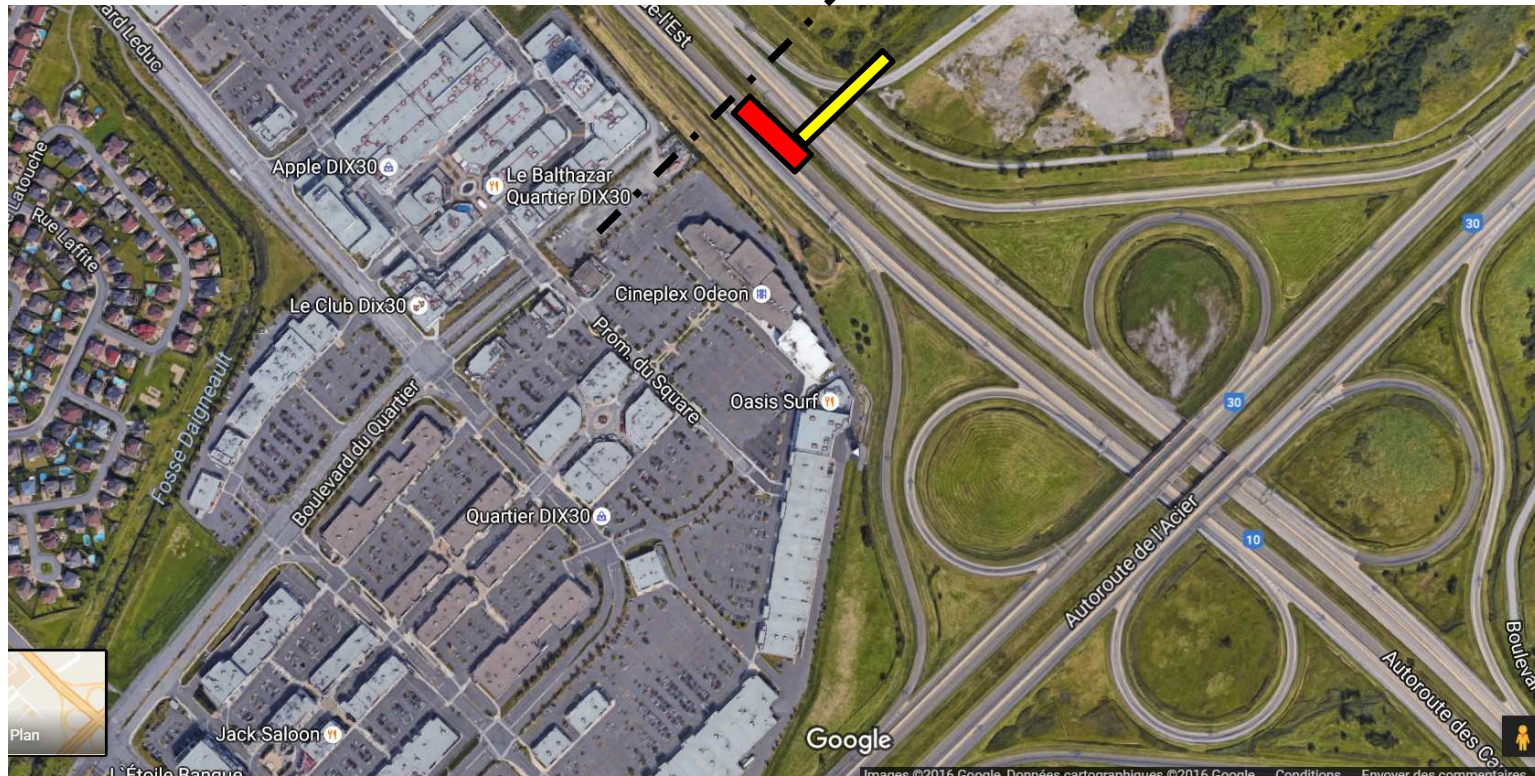
# Station Rive-Sud



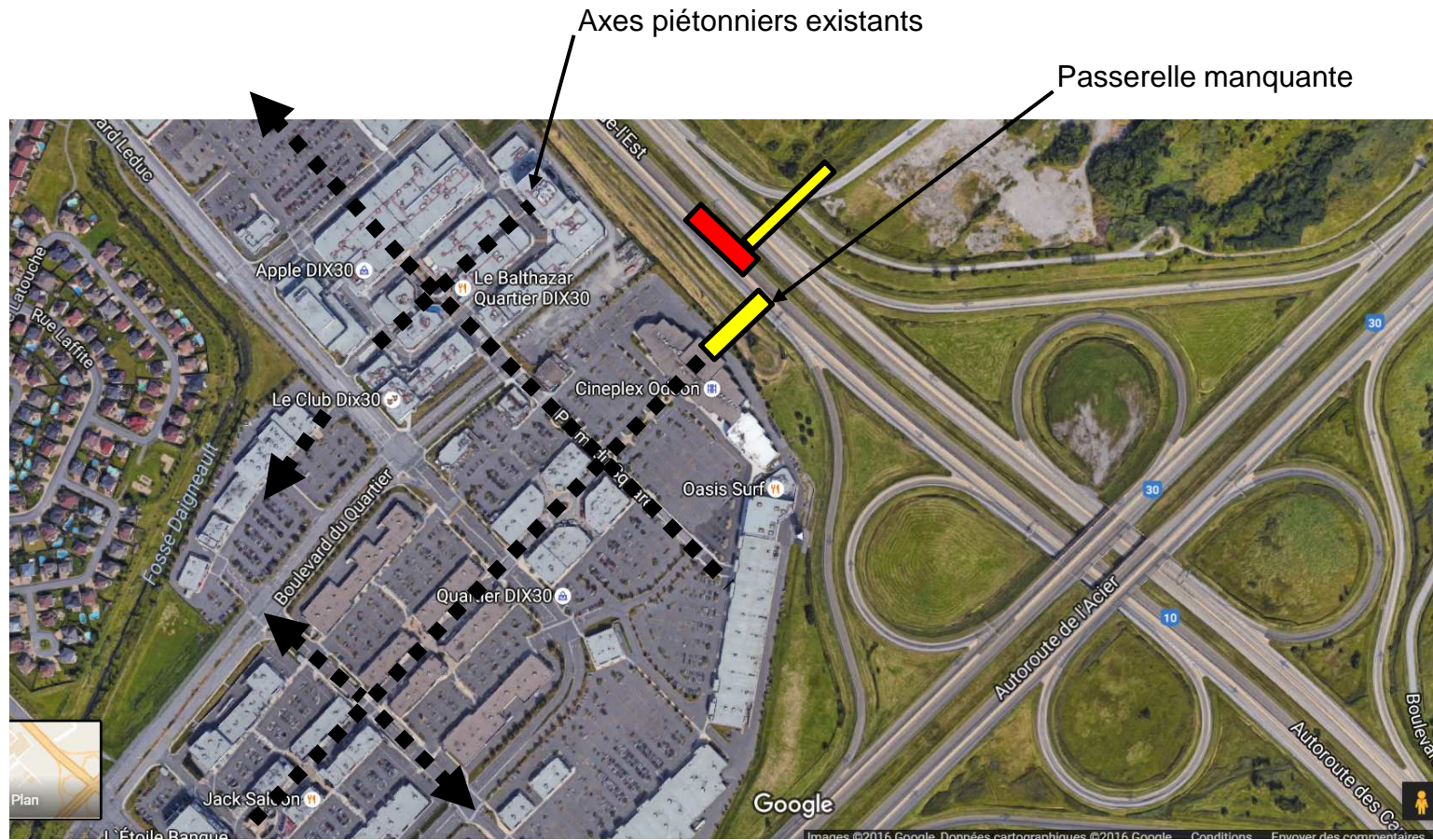
Station du Quartier

# Station du Quartier

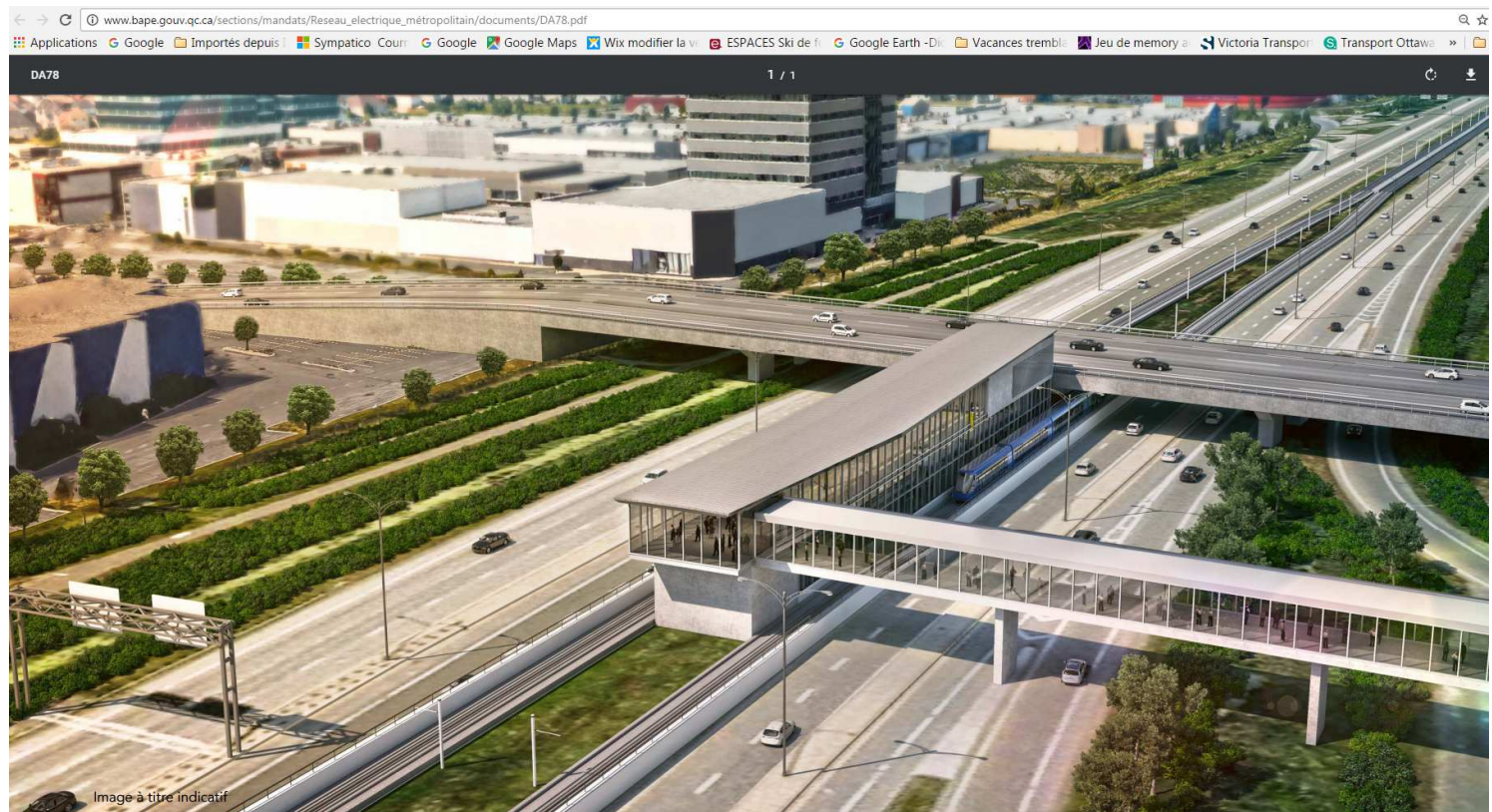
Futur pont



# Station du Quartier



## Station du Quartier



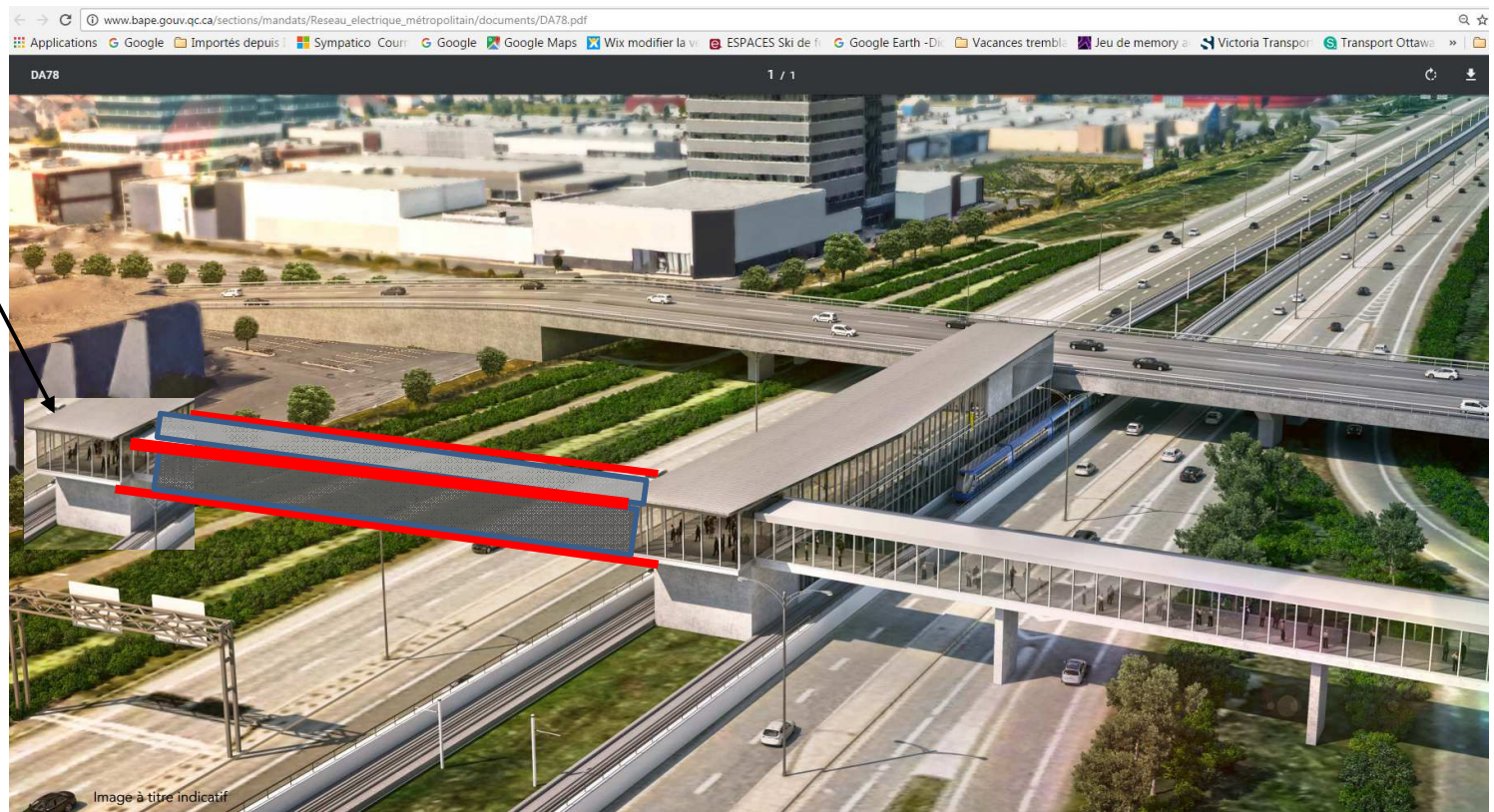
Réf. Simulation visuelle DA78.pdf

[http://www.bape.gouv.qc.ca/sections/mandats/Reseau\\_electrique\\_m%C3%A9ropolitain/documents/DA78.pdf](http://www.bape.gouv.qc.ca/sections/mandats/Reseau_electrique_m%C3%A9ropolitain/documents/DA78.pdf)



# Station du Quartier

Passerelle manquante



Réf. Simulation visuelle DA78.pdf

[http://www.bape.gouv.qc.ca/sections/mandats/Reseau\\_electrique\\_m%C3%A9ropolitain/documents/DA78.pdf](http://www.bape.gouv.qc.ca/sections/mandats/Reseau_electrique_m%C3%A9ropolitain/documents/DA78.pdf)

# Arlington, Virginie

## En banlieue de Washington DC

Réf.

<https://projects.arlingtonva.us/neighborhoods/>

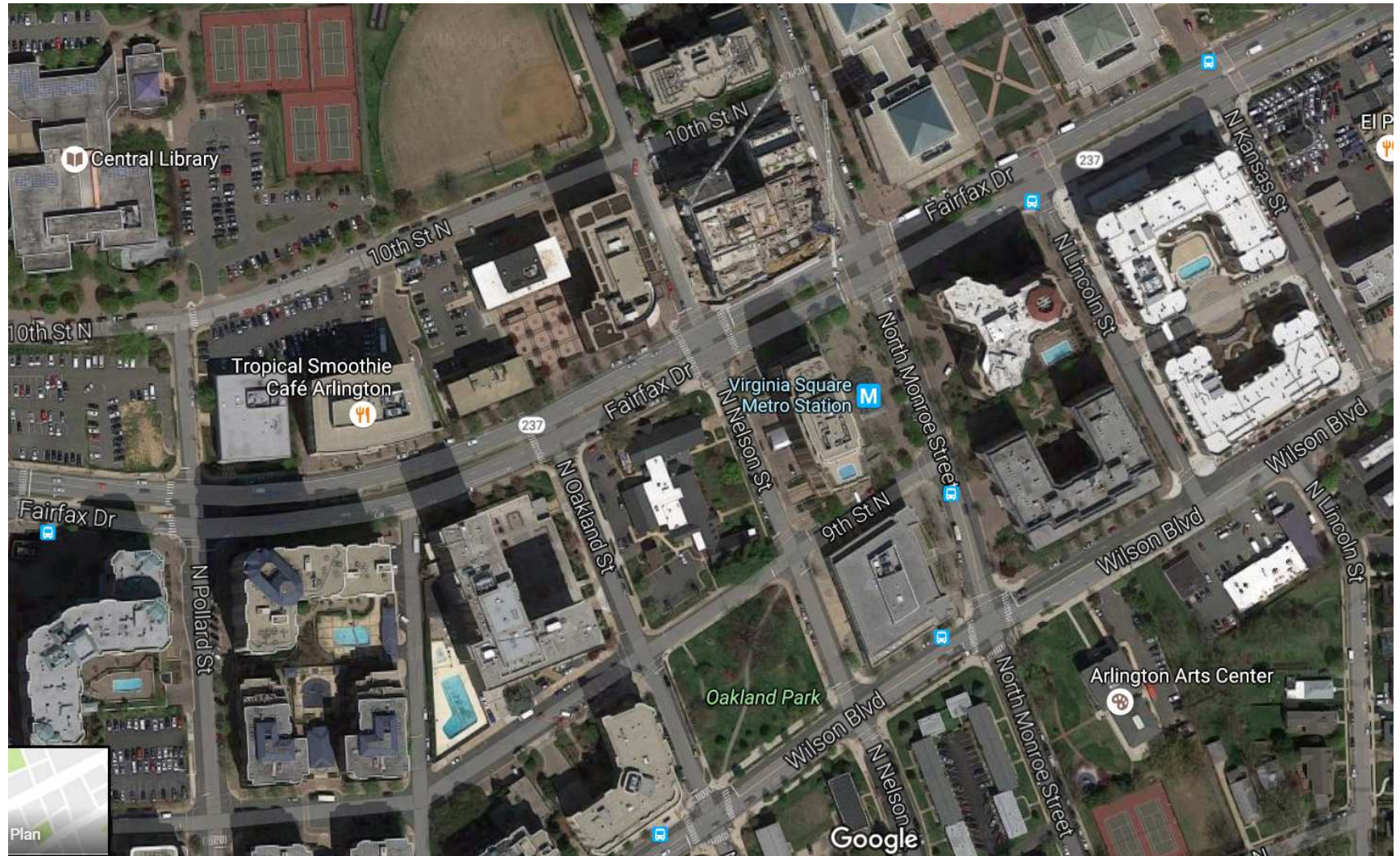
[http://www.forumurba2015.com/3\\_colloques/2012\\_forum\\_echanges\\_tod/2012-10-17\\_Forum%20d'%C3%A9change%20TOD.pdf](http://www.forumurba2015.com/3_colloques/2012_forum_echanges_tod/2012-10-17_Forum%20d'%C3%A9change%20TOD.pdf)

# Arlington, Virginie



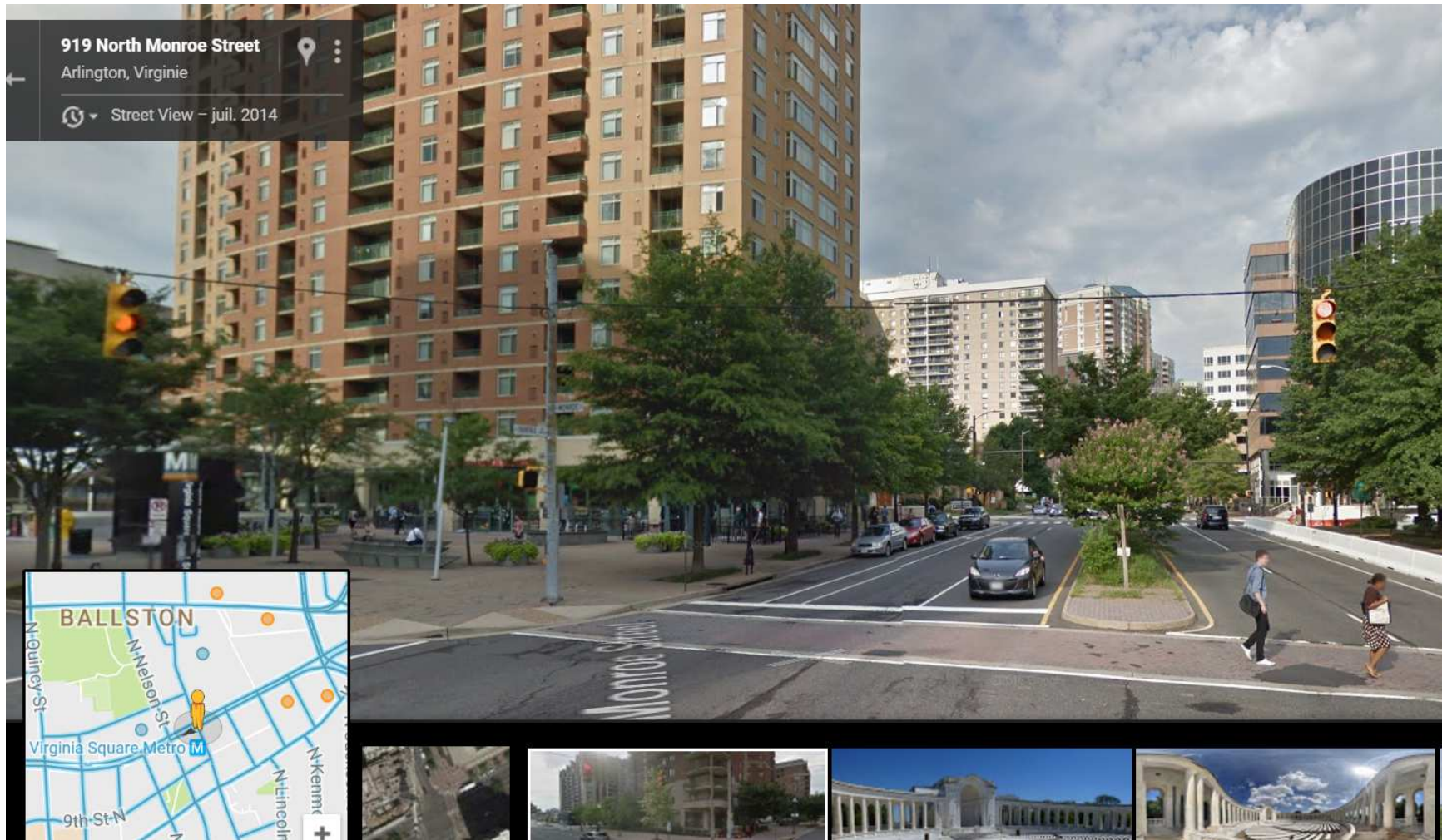
Auparavant

# Arlington, Virginie



**Requalification urbaine 2016**

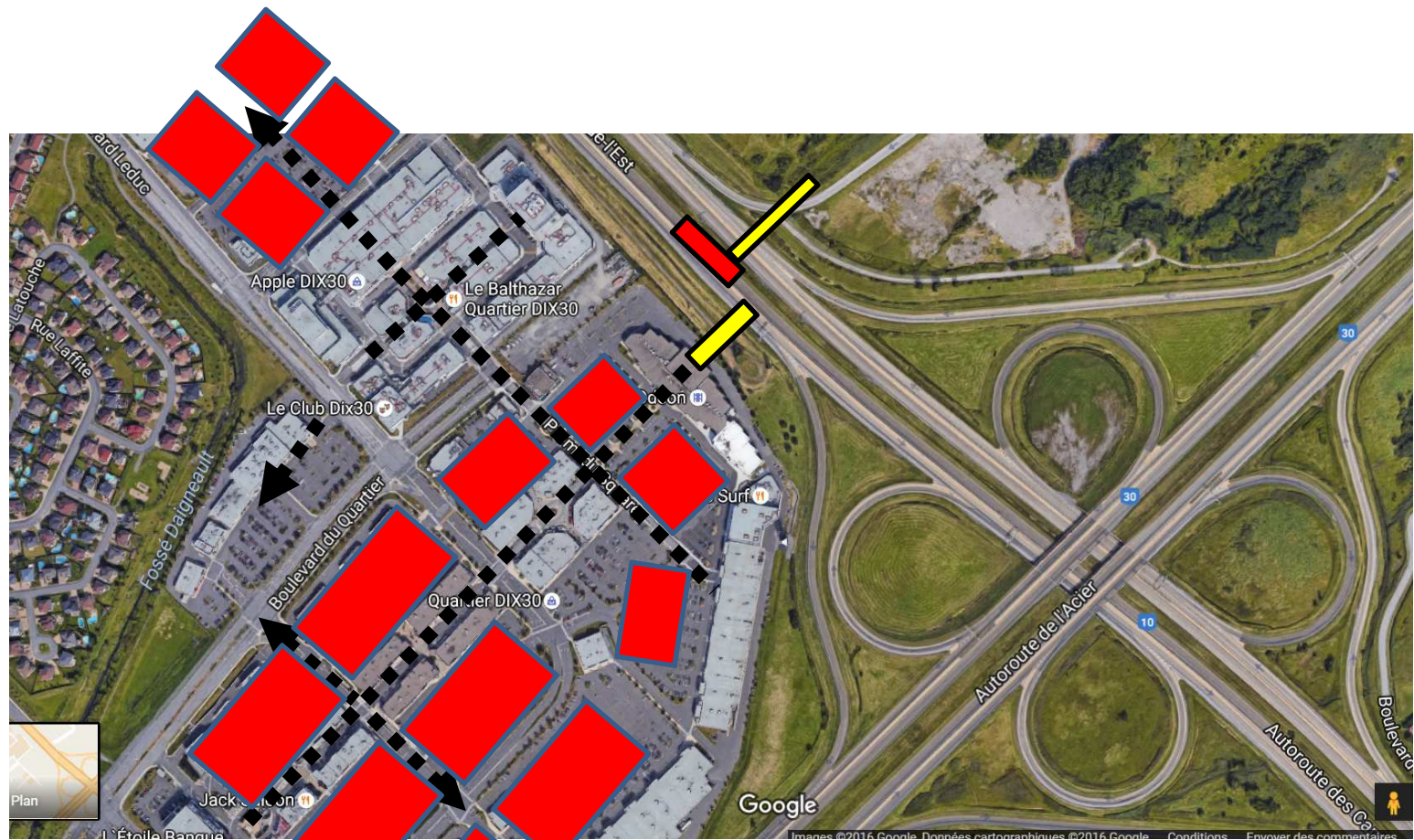
# Arlington, Virginie



**Requalification urbaine 2016**

# Dix-Trente, Brossard, 2025- TOD

# Dix-Trente, Brossard, 2025- TOD



**Requalification urbaine 2025**

Pour un nouveau partage de la route



# Pour un nouveau partage de la route



# Pour un nouveau partage de la route

## Citation du site de l'association de camionnage du Québec

“Le transport routier des marchandises est un levier économique **important et stratégique pour le Québec.**

Il contribue au maintien de la **compétitivité** de l'ensemble des entreprises et à la qualité de vie des citoyens.

L'industrie du camionnage y **joue un rôle vital** en raison de l'impact économique et social de ses activités ainsi que de ses avantages concurrentiels par rapport aux autres modes de transports.”

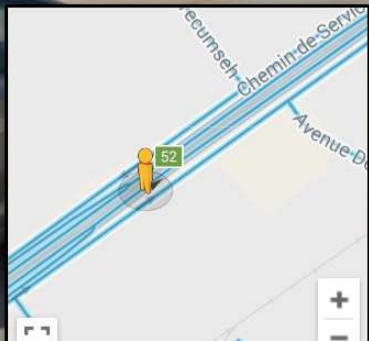
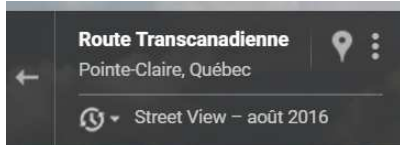
<http://www.carrefour-acq.org/grand-public/portrait-de-lindustrie>

# Pour un nouveau partage de la route



# Pour un nouveau partage de la route

Voie réservée pour camions et taxis



# Pour un nouveau partage de la route

Voie réservée pour camions et taxis

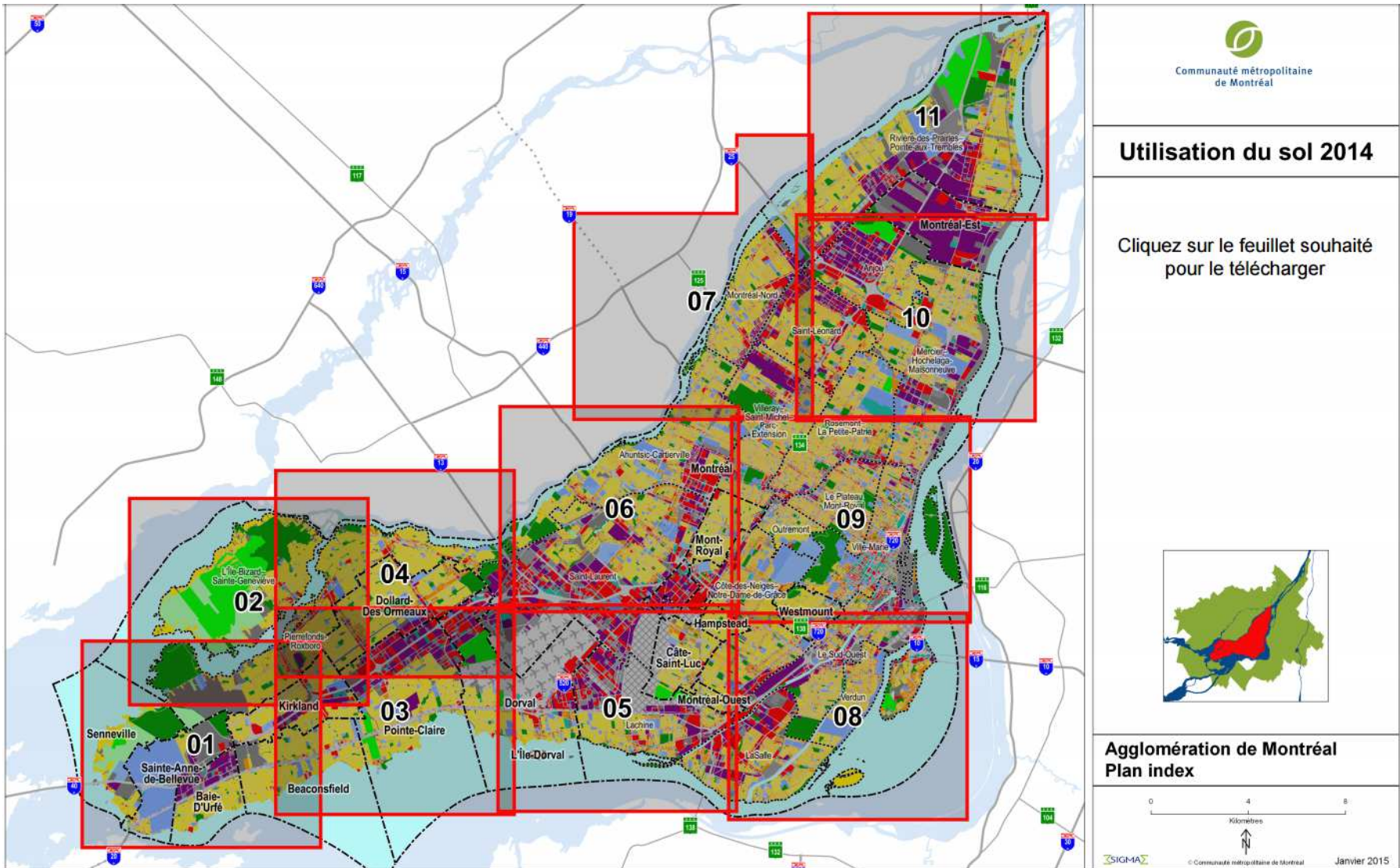


Voie réservée pour Autobus et taxis

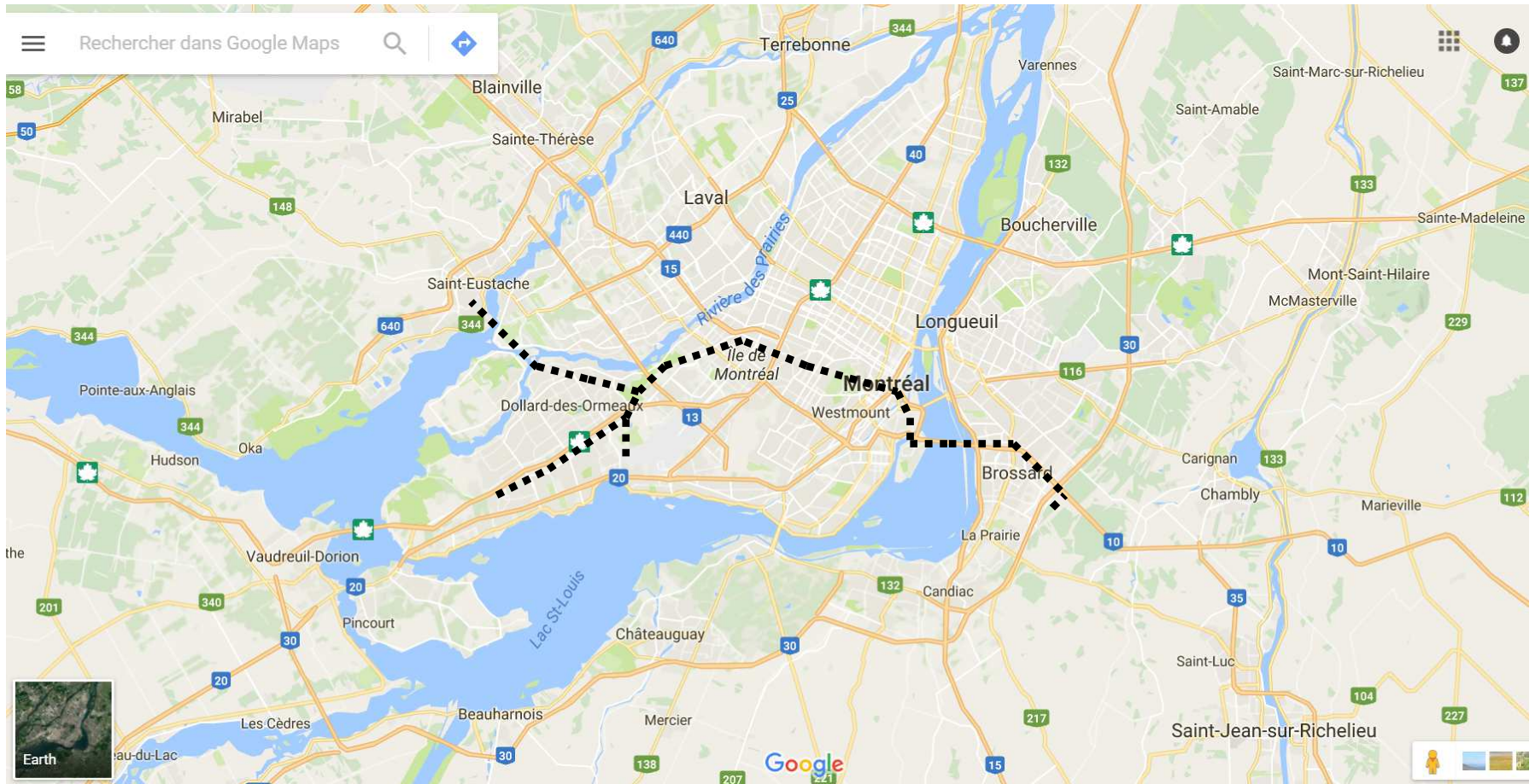


<http://www.ville.sainte-catherine.qc.ca/>

# Pour un nouveau partage de la route



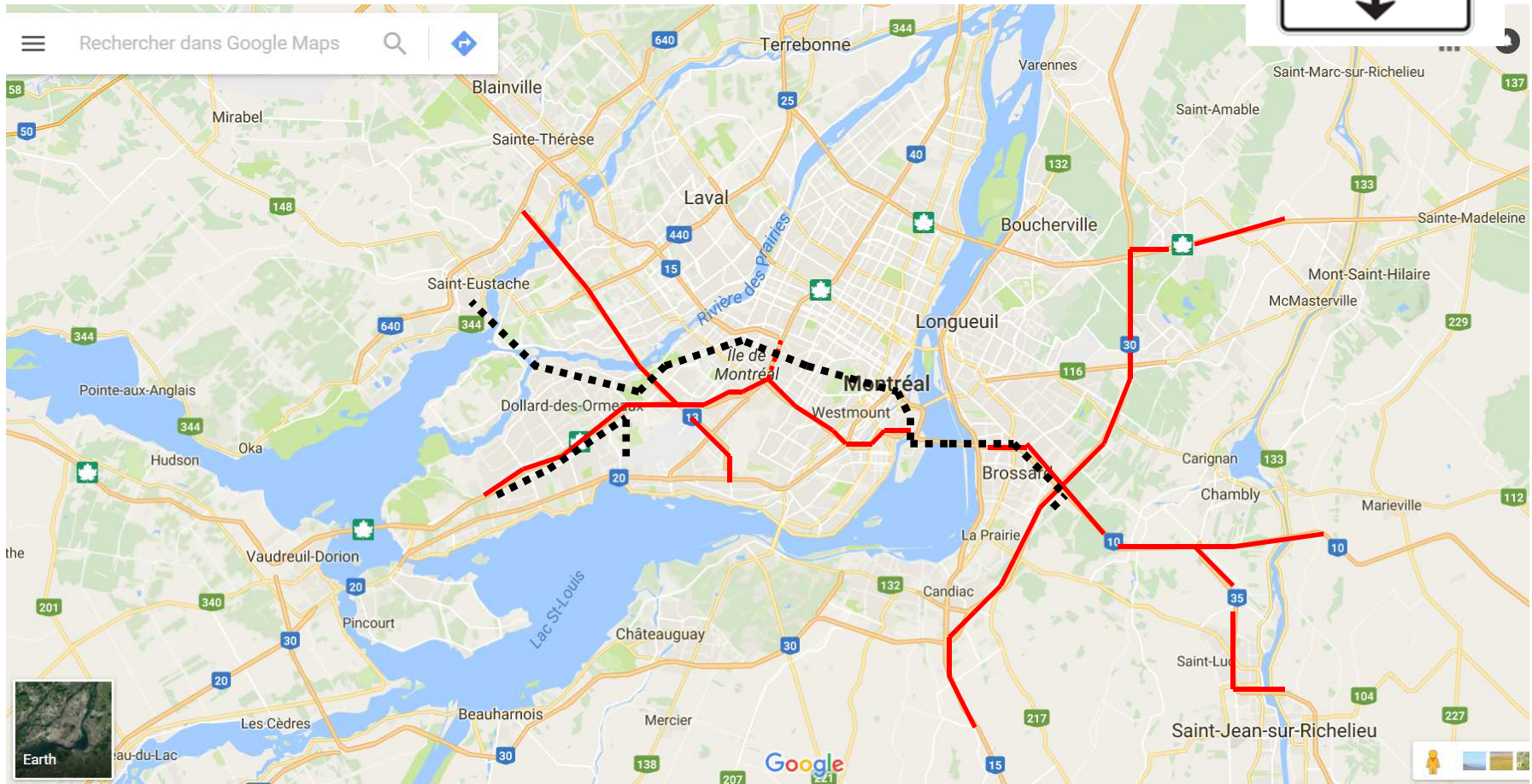
# Pour un nouveau partage de la route



Nouveau réseau électrique métropolitain .....

# Pour un nouveau partage de la route

Voies réservées pour camionnage en période de pointe



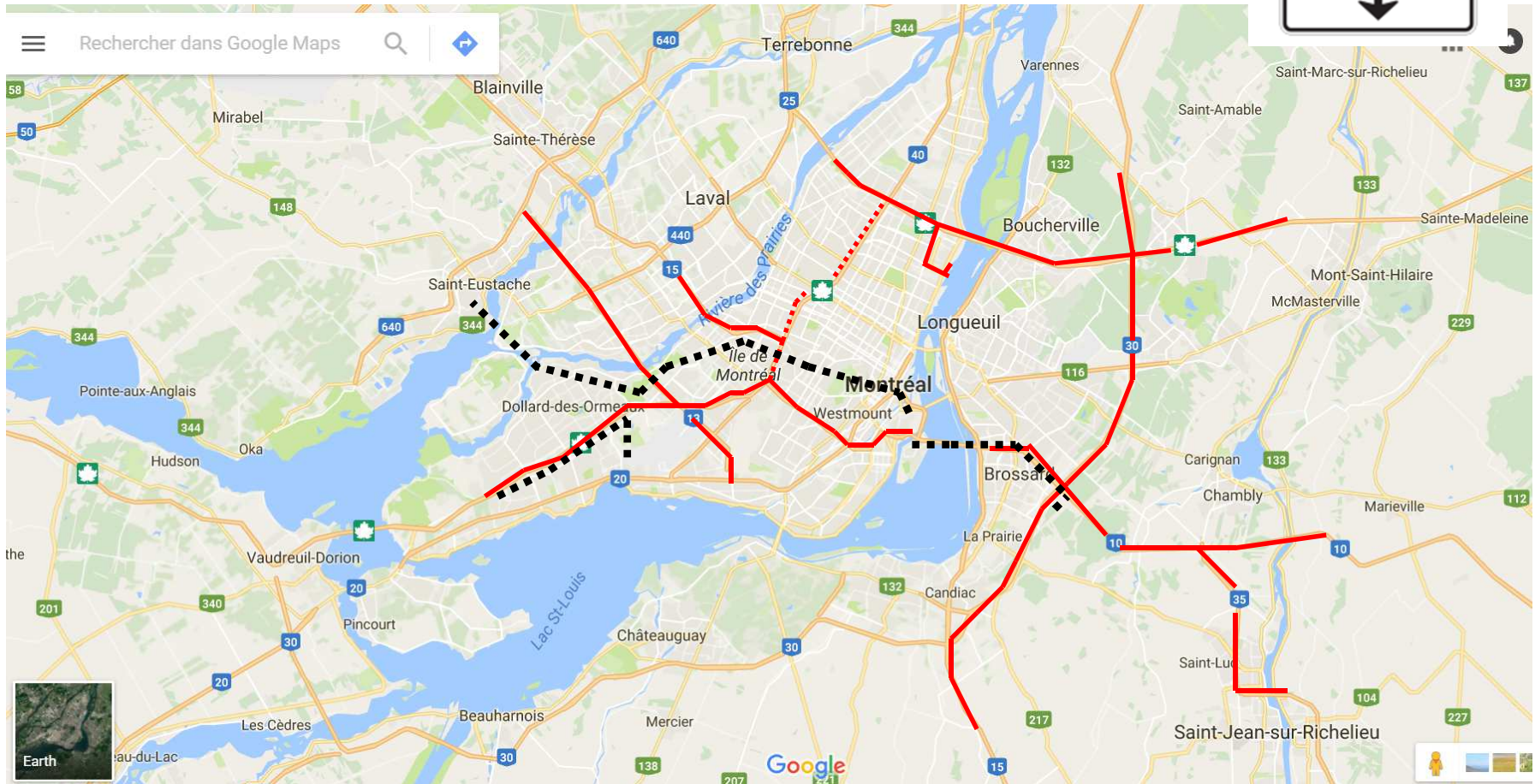
Nouveau réseau électrique métropolitain .....  
Voies réservées pour camionnage en période de pointe ———



# Pour un nouveau partage de la route



Voies réservées pour camionnage en période de pointe 2<sup>e</sup> phase



Nouveau réseau électrique métropolitain .....

Voies réservées pour camionnage en période de pointe ————

## **Requalification urbaine**

## **Requalification urbaine**

Des territoires à changer de vocation

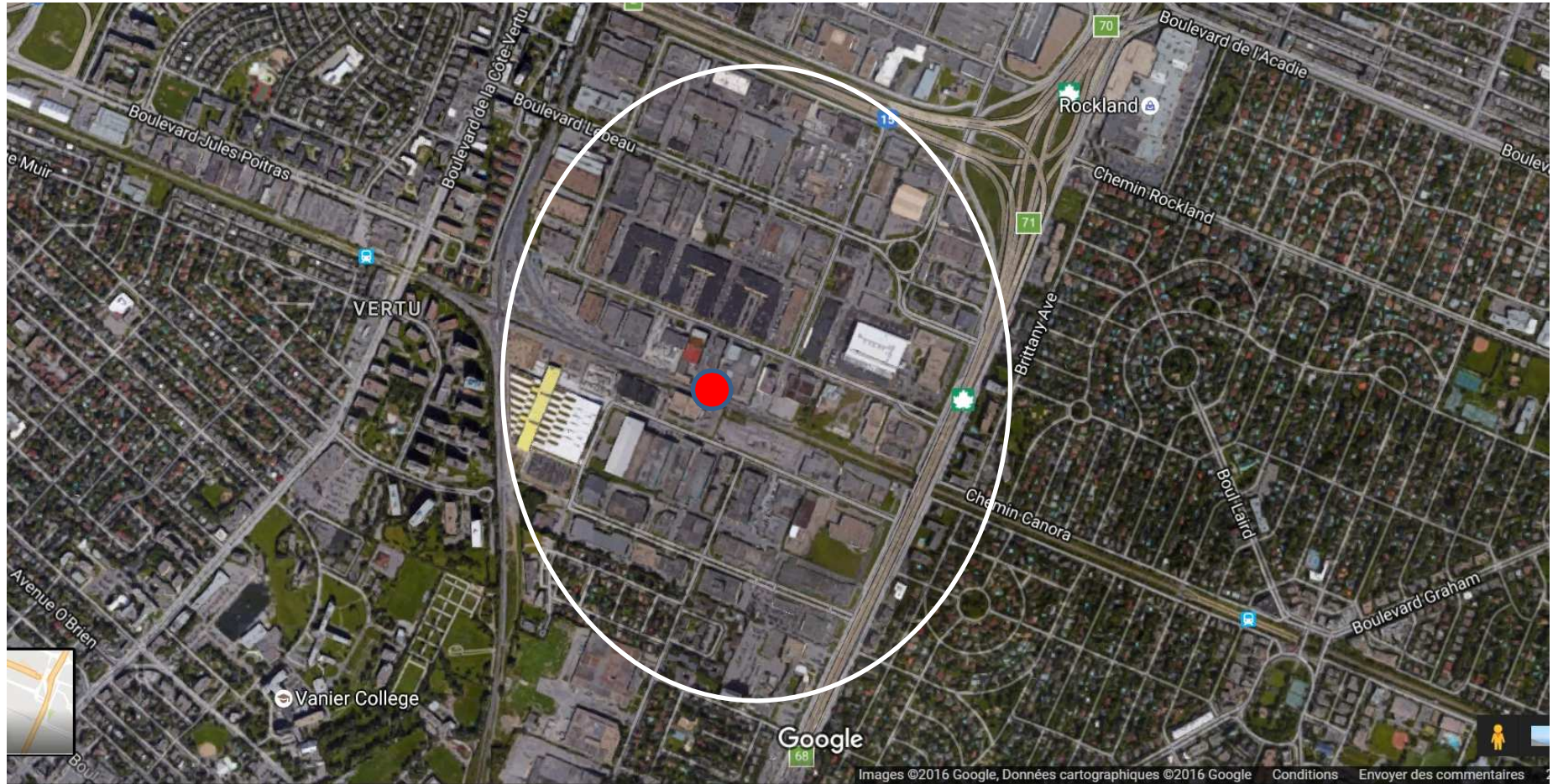
Mixité sociale

Une diminution de la présence des automobiles

Création d'espaces verts et de parcs

Une ville à l'échelle humaine

# Requalification urbaine



Future station Rue Deslauriers

## Requalification urbaine – quartier Griffintown

### Recommandations du rapport d'étude de l'OCPM du 13 avril 2012

“Quatrièmement, il faut créer des espaces verts et favoriser l'animation du quartier. De l'avis des experts qui ont participé, c'est la qualité du domaine public qui donne une valeur au lieu.

Or, l'aménagement du domaine public tire de l'arrière. La Ville devrait utiliser les moyens dont elle dispose pour réserver des terrains à des fins d'espaces verts et d'espaces publics et s'associer aux forces vives du milieu pour concrétiser le concept de corridor culturel sur la rue Ottawa. »

Louise Roy, Présidente de l'OCPM

Réf.  
SECTEUR DE PLANIFICATION DÉTAILLÉE DE GRIFFINTOWN  
PREMIÈRE ÉTAPE DE LA CONSULTATION  
VISANT L'ÉTABLISSEMENT D'UN PLAN DE  
DÉVELOPPEMENT INTÉGRÉ

Rapport de consultation publique OCPM  
Le 13 avril 2012 p. 2

## Requalification urbaine – quartier Griffintown

### Proposition de parcs par le CSSS du Sud-Ouest-Verdun

#### **Recommandation 2 :**

Élargir la stratégie d'acquisition visant les espaces verts de manière à réserver rapidement des espaces pouvant répondre à d'autres besoins, tels les espaces communautaires, les soins de santé et services sociaux, les écoles, les CPEs, les projets d'économie sociale, etc. La Ville de Montréal devrait rapidement se concerter avec les acteurs concernés pour cibler un ou des emplacements propices et émettre des avis de mise en réserve.

Extrait du mémoire du Centre de santé et de services sociaux du Sud-Ouest-Verdun.  
Décembre 2012 OCPM -Griffintown

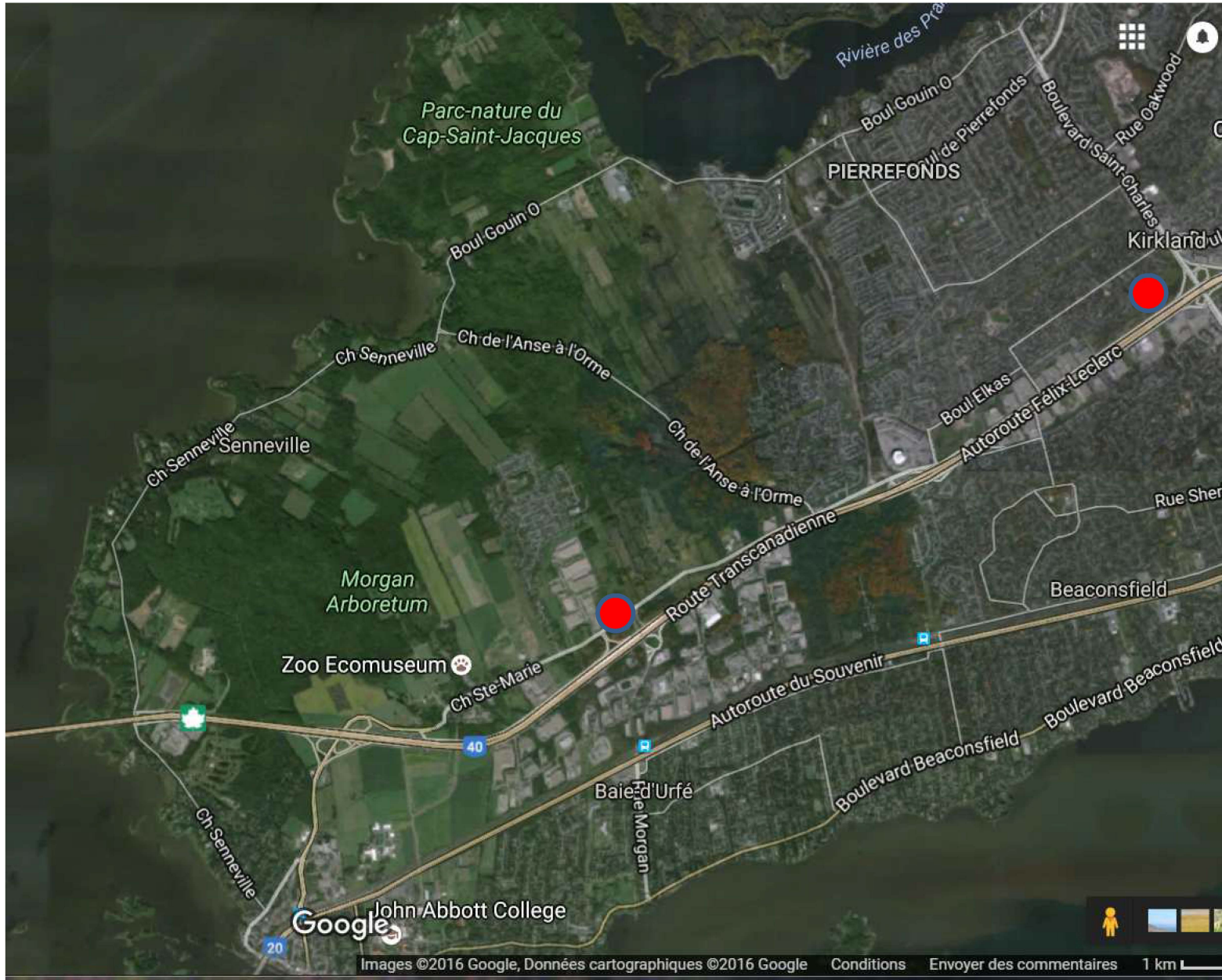
**Plan métropolitain d'aménagement et de développement (PMAD)**  
adopté en avril 2011

**17%**

Selon le PMAD, le ratio de territoire à être protégé dans l'agglomération de Montréal doit être de **17 %**.

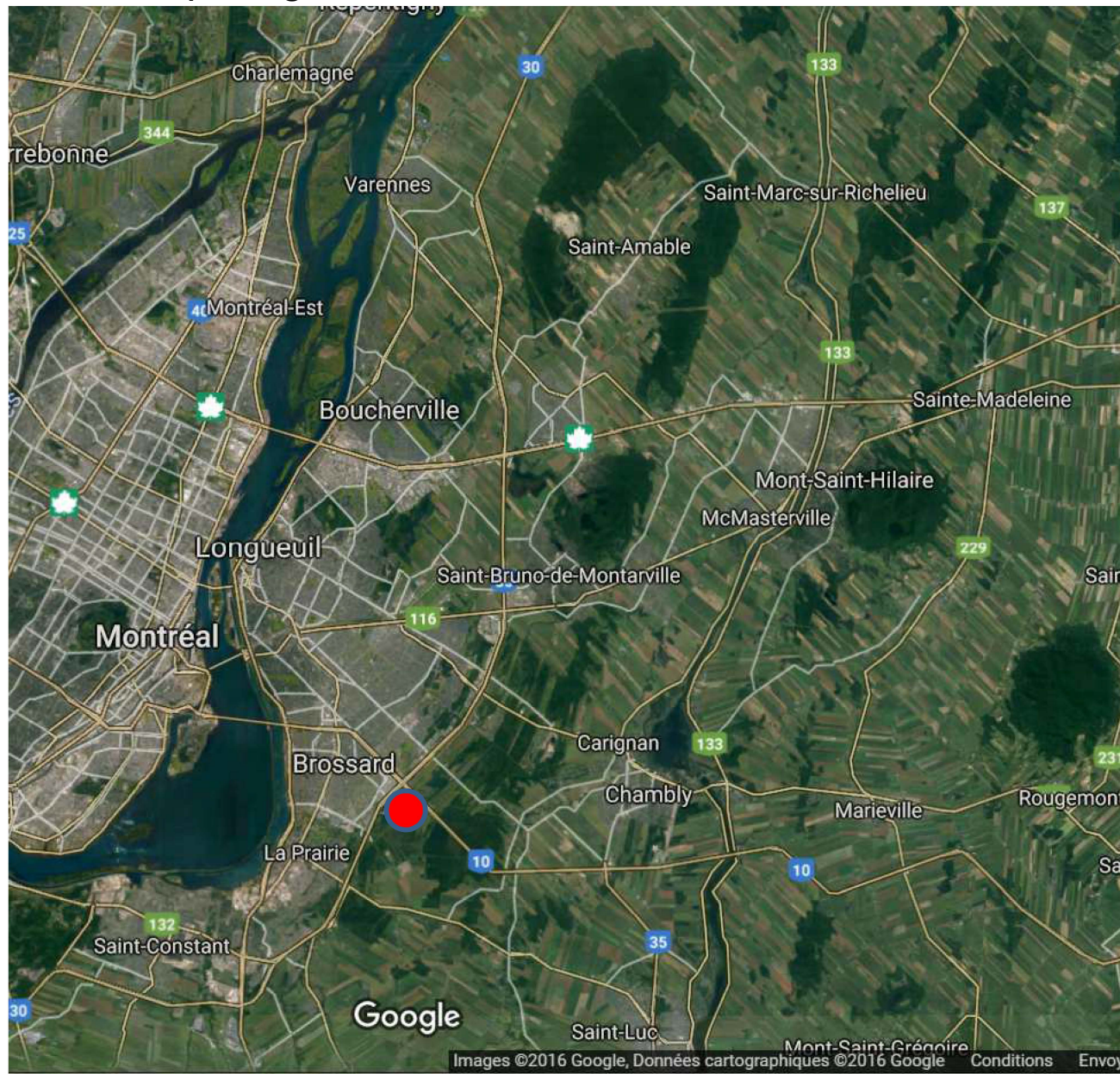
Nous croyons que la Ville de Montréal et les autres municipalités doivent prendre les mesures nécessaires pour protéger les espaces verts privés et les espaces verts institutionnels en mettant en place les mesures de zonage requises et aussi prévoir l'acquisition de ces terrains pour assurer leur maintien comme espace vert pour les générations futures.

# Espaces verts à protéger





# Espaces verts à protéger



# Espaces verts à protéger

Création d'un parc régional à vocation forestière et agricole



# Espaces verts à protéger

Création d'un parc régional à vocation forestière et agricole - 2<sup>e</sup> phase

