

FICHES TECHNIQUES

STATIONS ET OUVRAGES D'ART

Août-septembre 2016

331

DA39

Projet de réseau électrique métropolitain de
transport collectif

6211-14-009

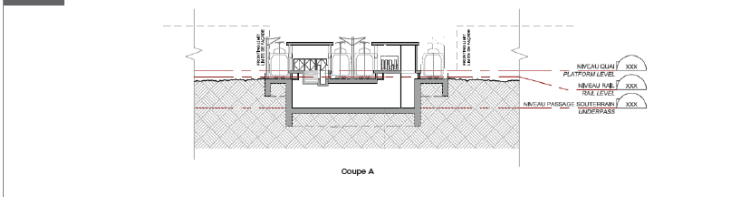


Agencement

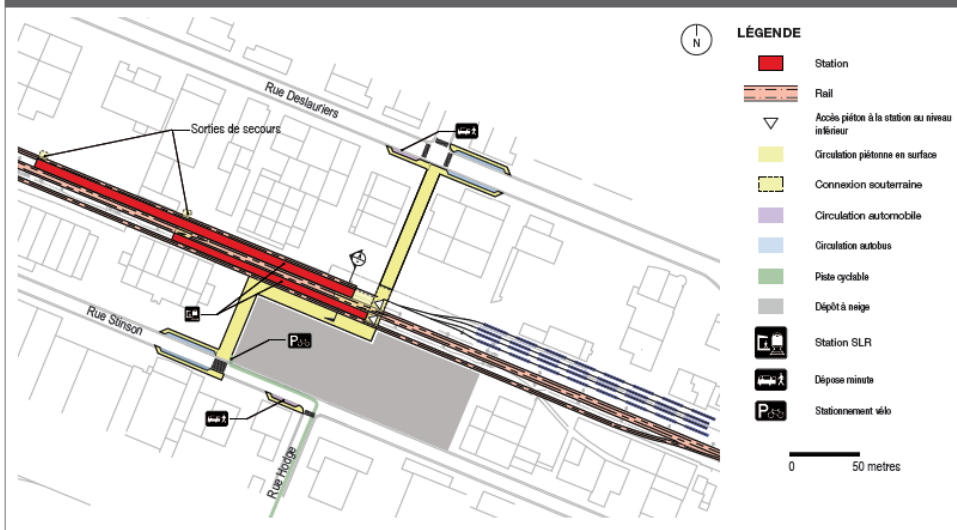
EMPLACEMENT DE LA STATION SUR LE RÉSEAU ÉLECTRIQUE MÉTROPOLITAIN








COUPE



PLAN D'IMPLANTATION - IDENTIFICATION DES NOUVEAUX AMÉNAGEMENTS



Fonctionnalités

Modas concernés	Mesures du programme fonctionnel	
 Autobus	Accès dédié au autobus	✓ 4 arrêts d'autobus (à définir avec la STM)
	Terminus	✗ n/a
 Vélo	Lien cyclable	✓ Lien vers la piste existante sur la rue Hodge
	Stationnement vélo	✓ 20 places (à confirmer)
 Piéton	Lien piéton	✓ Accès piéton via les rues Stinson et Deslauriers; Création d'un passage piétonnier reliant les deux secteurs industriels de part et d'autre de la voie ferrée
 Automobile	Accès routier	✓ Accès routier à partir des rues Stinson et Deslauriers
	Dépose-minute	✓ 3 places
	Stationnement incitatif	✗ n/a
	Stationnement réservé	
	Personnes à mobilité réduite	✗ n/a
	Voitures électriques (avec borne de recharge)	✗ n/a
	Covoiturage	✗ n/a
Moto	✗ n/a	
Employée	✗ n/a	
 Mobilier urbain	<p>En plus des supports à vélos, le mobilier urbain suivant est prévu dans l'aménagement des sites : bancs, corbeilles à rebuts et à recyclage. Le réaménagement des sites prévoit également l'installation d'appareil d'éclairage urbain, d'abri à vélo, de panneaux signalétiques directionnels et/ou identitaire, de clôture de protection autour des équipements ferroviaires, le passage des voies de circulation ainsi que la végétalisation du site grâce une plantation indigène diversifiée.</p>	

ANTENNE DEUX-MONTAGNES - IDENTIFICATION & ÉVALUATION DES IMPACTS SUR L'ENVIRONNEMENT - STATION DE CORRESPONDANCE A40

Identification de l'impact				Évaluation de l'impact										Impact résiduel	
Composante de l'environnement affectée	Phase du projet	Localisation	Source d'impact	Description de l'impact	Nature de l'impact	Valeur	Degré de perturbation	Intensité de l'impact	Durée de l'impact	Indice durée/intensité	Étendue de l'impact	Importance de l'impact	Mesure d'atténuation ou de bonification	Importance de l'impact résiduel	Significativité de l'impact résiduel
MILIEU BIOLOGIQUE: Aucun impact															
MILIEU PHYSIQUE															
Hydrographie, hydrologie et écoulement des eaux de surface	Construction	Aut. 40	Mobilisation et démobilité de l'entrepreneur; Activités de construction des fondations et de la structure de la nouvelle voie, dans l'emprise du rail existant; Transport et entreposage des matériaux, équipements et machinerie	Modification du patron de drainage naturel de la zone de travail	Négative	Faible	Faible	Faible	Permanente	Moyen	Ponctuelle	Mineure	Oui	Mineure	Non significatif
	Exploitation	Aut. 40	Circulation du REM	Aucun											
Qualité des sols	Construction	Aut. 40	Mobilisation et démobilité de l'entrepreneur; Activités de construction des fondations et de la structure de la nouvelle voie, dans l'emprise du rail existant;	Contamination potentielle des sols par des huiles et graisses ou produits pétroliers de la machinerie lourde ou par tous autres matériaux contaminés	Négative	Grande	Faible	Moyenne	Temporaire	Moyen	Ponctuelle	Mineure	Oui	Mineure	Non significatif
	Exploitation	Aut. 40	Circulation du REM	Contamination potentielle des sols par des huiles et graisses ou produits pétroliers de la machinerie d'entretien ou par les sels de déglacage	Négative	Grande	Faible	Moyenne	Permanente	Fort	Ponctuelle	Moyenne	Oui	Mineure	Non significatif
Qualité des eaux de surface	Construction	Aut. 40	Mobilisation et démobilité de l'entrepreneur; Activités de construction des fondations et de la structure de la nouvelle voie, dans l'emprise du rail existant; Transport et entreposage des matériaux, équipements et machinerie	Déposition de particules et de poussières dans les eaux de ruissellement; Apport accru de sédiments et de MES; Contamination potentielle des eaux de ruissellement par des huiles, graisses et produits pétroliers de la machinerie lourde ou par tous autres	Négative	Grande	Faible	Moyenne	Temporaire	Moyen	Ponctuelle	Mineure	Oui	Mineure	Non significatif
	Exploitation	Aut. 40	Circulation du REM	Contamination potentielle de l'eau par des huiles et graisses ou produits pétroliers de la machinerie d'entretien ou par les sels de déglacage	Négative	Grande	Faible	Moyenne	Permanente	Fort	Ponctuelle	Moyenne	Oui	Mineure	Non significatif
Qualité des eaux souterraines	Construction	Aut. 40	Mobilisation et démobilité de l'entrepreneur; Activités de construction des fondations et de la structure de la nouvelle voie, dans l'emprise du rail existant; Transport et entreposage des matériaux, équipements et machinerie	Introduction de contaminants dans les eaux souterraines (huiles, graisses, MES, autres)	Négative	Moyenne	Faible	Faible	Temporaire	Faible	Ponctuelle	Mineure	Oui	Mineure	Non significatif
	Exploitation	Aut. 40	Circulation du REM	Aucun											
Qualité de l'air	Construction	Aut. 40	Mobilisation et démobilité de l'entrepreneur; Activités de construction des fondations et de la structure de la nouvelle voie, dans l'emprise du rail existant; Transport et entreposage des matériaux, équipements et machinerie	Émissions de poussières et de particules	Négative	Très grande	Faible	Moyenne	Temporaire	Moyen	Locale	Moyenne	Oui	Mineure	Non significatif
	Exploitation	Aut. 40	Circulation du REM	Impact indéterminé											
MILIEU HUMAIN															

