

**331****DA102.4**Projet de réseau électrique métropolitain de  
transport collectif

6211-14-009

## Annexe D

### Niveaux sonores ( $LA_{eq, 24h}$ ) du trafic routier et ferroviaire actuel (dBA)



SOURCE:  
BASE DE DONNÉES TOPOGRAPHIQUES DU CANADA 1:50,000

PROJECTION:  
MTM Zone 8 (Nad 83 CSRS)

DATE:  
2016-11-30

ÉCHELLE / SCALE:  
1: 120,000

**Légende**

- Autoroute
- Réseau artériel
- Gare - ligne Mascouche
- - - Ligne de Mascouche
- - - Réseau de métro

- Station
- Réseau électrique métropolitain (REM)**
- Antenne Aéroport
  - Antenne Aéroport - Aérien
  - Antenne Sainte-Anne-de-Bellevue
  - Antenne Sainte-Anne-de-Bellevue - Aérien

- Antenne Rive-Sud
- Antenne Rive-Sud - Aérien
- Antenne Rive-Sud - Souterrain
- Antenne Deux-Montagnes
- Antenne Deux-Montagnes - Aérien
- Antenne Deux-Montagnes - Souterrain

**Niveau sonore (LA,eq 24h) du trafic routier et ferroviaire actuel**

- ... < 52.0
- 52.0 <= ... < 62.0
- 62.0 <= ... < 63.0
- 63.0 <= ... < 70.0
- 70.0 <= ...



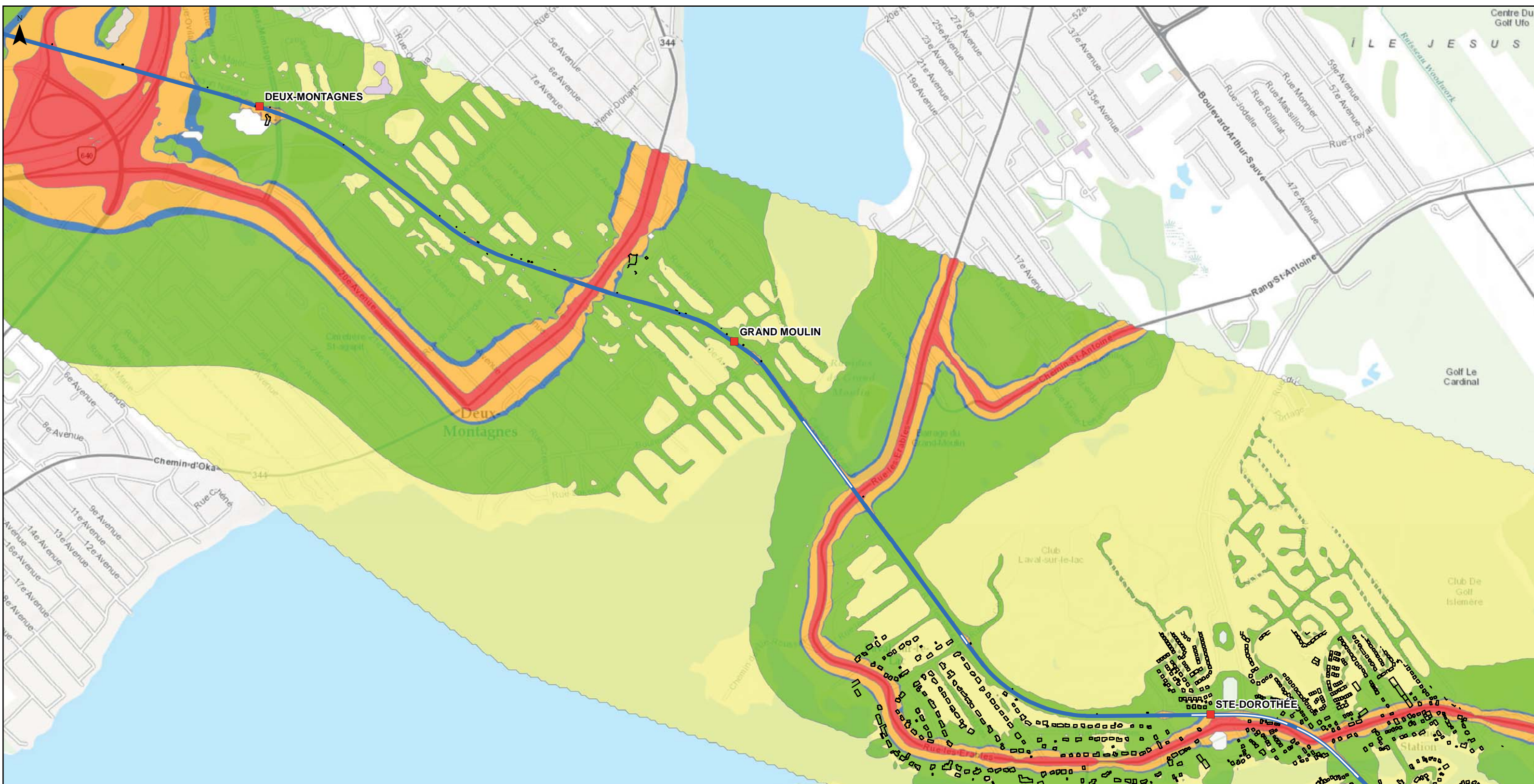
RÉSEAU ÉLECTRIQUE MÉTROPOLITAIN -  
PROJET DE RÉFÉRENCE/ REFERENCE PROJECT

Niveau sonore (LA,eq 24h) du  
trafic routier et ferroviaire actuel

DESSIN No. / DRAWING No.:	DIS.	REV.
362496-HA-00-APP-274-EI-049	ENV.	02

## D.1 Antenne Deux-Montagnes

Les dessins 362496-HA-00-APP-274-EI-047-001 à 362496-HA-00-APP-274-EI-047-004 et 362496-HA-00-APP-274-EI-047-009 ci-dessous montrent les contours de bruit générés par le modèle CADNA-A pour le niveau sonore ambiant le long de l'antenne Deux-Montagnes. Les zones de niveau sonore égal sont montrées le long de la future ligne ferroviaire.



SOURCE:  
BASE DE DONNÉES TOPOGRAPHIQUES DU CANADA 1:50,000

0 0.075 0.15 0.3 km  
PROJECTION:  
MTM Zone 8 (Nad 83 CSRS)

ÉCHELLE / SCALE:  
1: 15,000

DATE:  
2016-11-15

**Légende**

- Autoroute
- Réseau artériel
- Gare - ligne Mascouche
- Ligne de Mascouche
- Réseau de métro
- Station

**Réseau électrique métropolitain (REM)**

- Antenne Deux-Montagnes
- Antenne Deux-Montagnes - Aérien
- Antenne Deux-Montagnes - Souterrain

**Niveau sonore (LA,eq 24h) du trafic routier et ferroviaire actuel**

- ... < 52.0
- 52.0 <= ... < 62.0
- 62.0 <= ... < 63.0
- 63.0 <= ... < 70.0
- 70.0 <= ...

CLIENT:

RÉSEAU ÉLECTRIQUE MÉTROPOLITAIN -  
PROJET DE RÉFÉRENCE/ REFERENCE PROJECT

Niveau sonore (LA,eq 24h) du trafic routier et  
ferroviaire actuel

DESSIN No. / DRAWING No.:	DIS. ENV.	REV.
362496-HA-00-APP-274-EI-047-001		



SOURCE:  
BASE DE DONNÉES TOPOGRAPHIQUES DU CANADA 1:50,000

0 0.075 0.15 0.3 km

PROJECTION:  
MTM Zone 8 (Nad 83 CSRS)

ÉCHELLE / SCALE:  
1: 15,000

DATE:  
2016-08-21

**Légende**

- Autoroute
- Réseau artériel
- Gare - ligne Mascouche
- Ligne de Mascouche
- Réseau de métro
- Station

**Réseau électrique métropolitain (REM)**

- Antenne Deux-Montagnes
- Antenne Deux-Montagnes - Aérien
- Antenne Deux-Montagnes - Souterrain

**Niveau sonore (LA,eq 24h) du trafic routier et ferroviaire actuel**

- ... < 52.0
- 52.0 <= ... < 62.0
- 62.0 <= ... < 63.0
- 63.0 <= ... < 70.0
- 70.0 <= ...

CLIENT:

RÉSEAU ÉLECTRIQUE MÉTROPOLITAIN -  
PROJET DE RÉFÉRENCE/ REFERENCE PROJECT

Niveau sonore (LA,eq 24h) du trafic routier et  
ferroviaire actuel

DESSIN No. / DRAWING No.:	DIS. ENV.	REV.
362496-HA-00-APP-274-EI-047-002		



SOURCE:  
BASE DE DONNÉES TOPOGRAPHIQUES DU CANADA 1:50,000

0 0.075 0.15 0.3 km  
PROJECTION:  
MTM Zone 8 (Nad 83 CSRS)

ÉCHELLE / SCALE:  
1: 15,000  
DATE:  
2016-11-15

**Légende**

- Autoroute
- Réseau artériel
- Gare - ligne Mascouche
- Ligne de Mascouche
- Réseau de métro
- Station

**Réseau électrique métropolitain (REM)**

- Antenne Sainte-Anne-de-Bellevue
- Antenne Sainte-Anne-de-Bellevue - Aérien
- Antenne Deux-Montagnes
- Antenne Deux-Montagnes - Aérien
- Antenne Deux-Montagnes - Souterrain

**Niveau sonore (LA,eq 24h) du trafic routier et ferroviaire actuel**

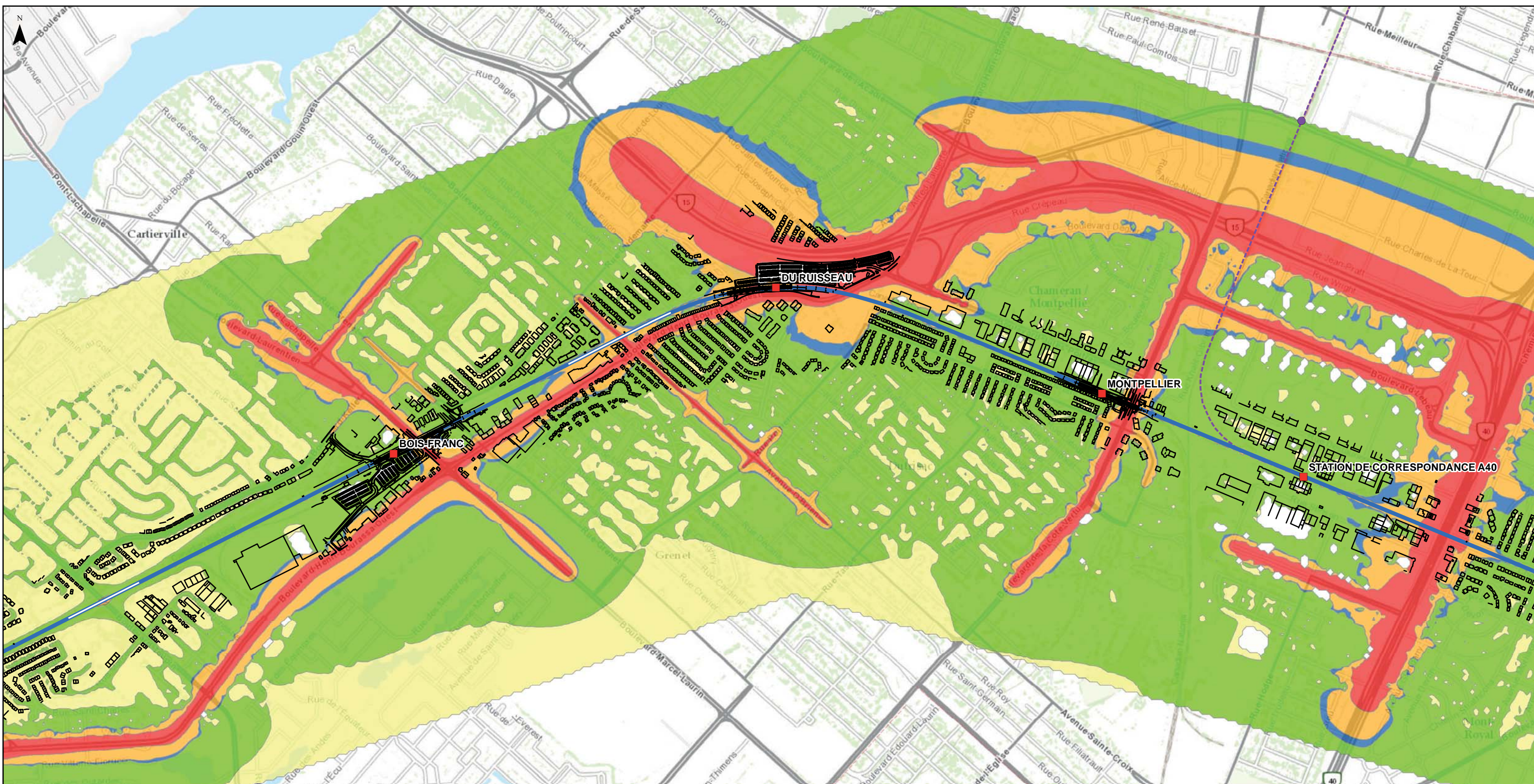
- ... < 52.0
- 52.0 <= ... < 62.0
- 62.0 <= ... < 63.0
- 63.0 <= ... < 70.0
- 70.0 <= ...

CLIENT:

RÉSEAU ÉLECTRIQUE MÉTROPOLITAIN -  
PROJET DE RÉFÉRENCE/ REFERENCE PROJECT

Niveau sonore (LA,eq 24h) du trafic routier et  
ferroviaire actuel

DESSIN No. / DRAWING No.:	DIS.	REV.
362496-HA-00-APP-274-EI-047-009	ENV.	



SOURCE:  
BASE DE DONNÉES TOPOGRAPHIQUES DU CANADA 1:50,000

0 0.075 0.15 0.3 km  
PROJECTION:  
MTM Zone 8 (Nad 83 CSRS)

ÉCHELLE / SCALE:  
1: 15,000  
DATE:  
2016-11-15

**Légende**

- Autoroute
- Réseau artériel
- Gare - ligne Mascouche
- - - Ligne de Mascouche
- - - Réseau de métro
- Station

**Réseau électrique métropolitain (REM)**

- Antenne Deux-Montagnes
- Antenne Deux-Montagnes - Aerien
- - - Antenne Deux-Montagnes - Souterrain

**Niveau sonore (LA,eq 24h) du trafic routier et ferroviaire actuel**

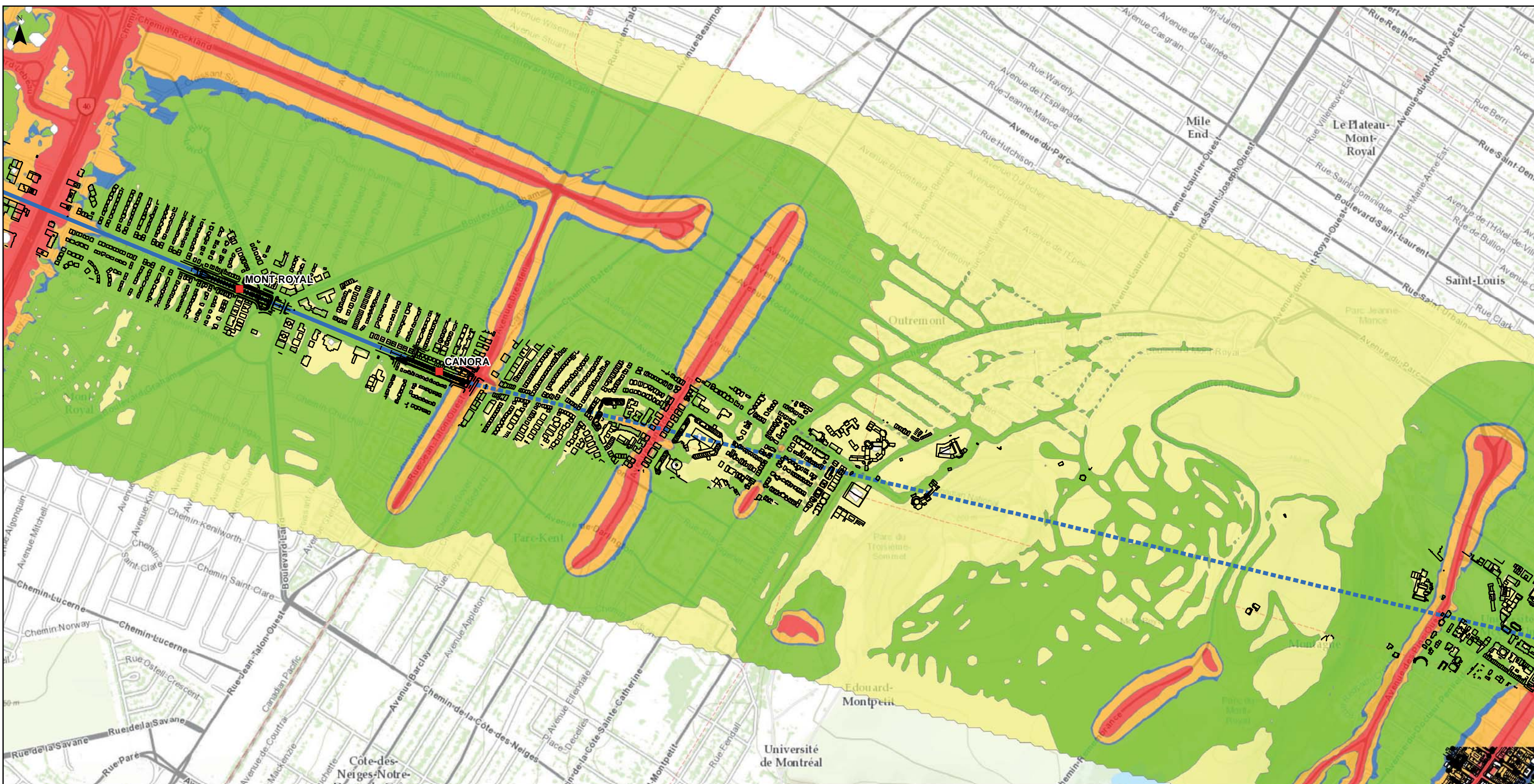
- ... < 52.0
- 52.0 <= ... < 62.0
- 62.0 <= ... < 63.0
- 63.0 <= ... < 70.0
- 70.0 <= ...

CLIENT:  
**CDPQ**  
Infra

RÉSEAU ÉLECTRIQUE MÉTROPOLITAIN -  
PROJET DE RÉFÉRENCE/ REFERENCE PROJECT

Niveau sonore (LA,eq 24h) du trafic routier et  
ferroviaire actuel

DESSIN No. / DRAWING No.:	DIS.	REV.
362496-HA-00-APP-274-EI-047-003	ENV.	



SOURCE:  
BASE DE DONNÉES TOPOGRAPHIQUES DU CANADA 1:50,000

0 0.075 0.15 0.3 km  
PROJECTION:  
MTM Zone 8 (Nad 83 CSRS)

ÉCHELLE / SCALE:  
1: 15,000  
DATE:  
2016-11-15

**Légende**

- Autoroute
- Réseau artériel
- Gare - ligne Mascouche
- Ligne de Mascouche
- Réseau de métro
- Station

**Réseau électrique métropolitain (REM)**

- Antenne Deux-Montagnes
- Antenne Deux-Montagnes - Aérien
- Antenne Deux-Montagnes - Souterrain

**Niveau sonore (LA,eq 24h) du trafic routier et ferroviaire actuel**

- ... < 52.0
- 52.0 <= ... < 62.0
- 62.0 <= ... < 63.0
- 63.0 <= ... < 70.0
- 70.0 <= ...

CLIENT:

RÉSEAU ÉLECTRIQUE MÉTROPOLITAIN -  
PROJET DE RÉFÉRENCE/ REFERENCE PROJECT

Niveau sonore (LA,eq 24h) du trafic routier et  
ferroviaire actuel

DESSIN No. / DRAWING No.:	DIS. ENV.	REV.
362496-HA-00-APP-274-EI-047-004		



## D.2 Antenne Sainte-Anne-de-Bellevue

Les dessins 362496-HA-00-APP-274-EI-047-010 à 362496-HA-00-APP-274-EI-047-013 ci-dessous montrent les contours de bruit générés par le modèle CADNA-A pour le niveau sonore ambiant le long de l'antenne Sainte-Anne-de-Bellevue. Les zones de niveau sonore égal sont montrées le long de la future ligne ferroviaire.



SOURCE:  
BASE DE DONNÉES TOPOGRAPHIQUES DU CANADA 1:50,000

0 0.075 0.15 0.3 km

PROJECTION:  
MTM Zone 8 (Nad 83 CSRS)

ÉCHELLE / SCALE:  
1: 15,000

DATE:  
2016-11-15

**Légende**

- Autoroute
- Réseau artériel
- Gare - ligne Mascouche
- - - Ligne de Mascouche
- - - Réseau de métro
- Station

**Réseau électrique métropolitain (REM)**

- Antenne Aéroport
- Antenne Aéroport - Aérien
- Antenne Sainte-Anne-de-Bellevue
- Antenne Sainte-Anne-de-Bellevue - Aérien
- Antenne Deux-Montagnes
- Antenne Deux-Montagnes - Aérien
- Antenne Deux-Montagnes - Souterrain

**Niveau sonore (LA,eq 24h) du trafic routier et ferroviaire actuel**

- ... < 52.0
- 52.0 <= ... < 62.0
- 62.0 <= ... < 63.0
- 63.0 <= ... < 70.0
- 70.0 <= ...

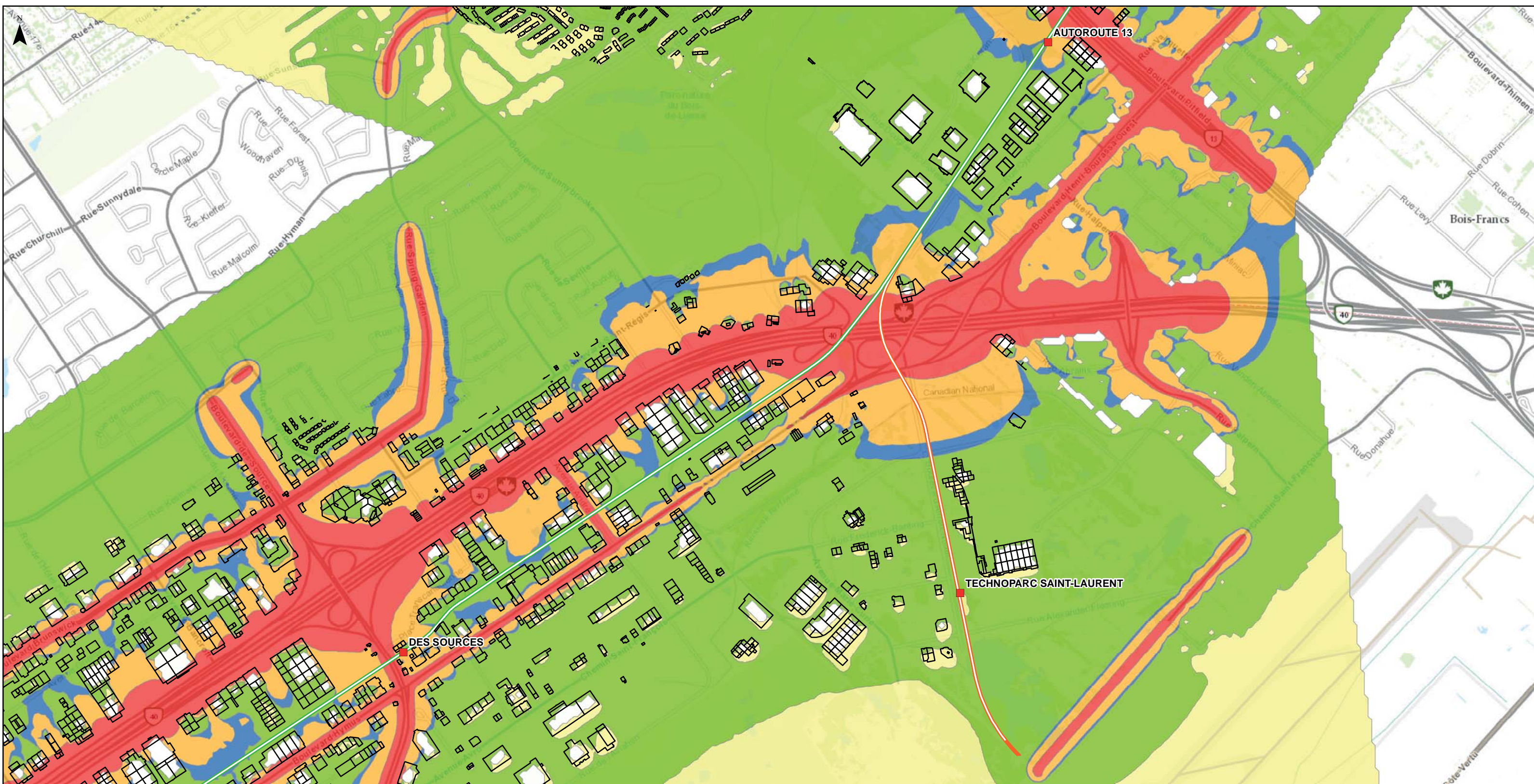
CLIENT:

**CDPQ**  
Infra

RÉSEAU ÉLECTRIQUE MÉTROPOLITAIN -  
PROJET DE RÉFÉRENCE/ REFERENCE PROJECT

Niveau sonore (LA,eq 24h) du trafic routier et  
ferroviaire actuel

DESSIN No. / DRAWING No.:	DIS. ENV.	REV.
362496-HA-00-APP-274-EI-047-010		



SOURCE:  
BASE DE DONNÉES TOPOGRAPHIQUES DU CANADA 1:50,000

0 0.075 0.15 0.3 km  
PROJECTION:  
MTM Zone 8 (Nad 83 CSRS)

ÉCHELLE / SCALE:  
1: 15,000  
DATE:  
2016-11-15

**Légende**

- Autoroute
- Réseau artériel
- Gare - ligne Mascouche
- Ligne de Mascouche
- Réseau de métro
- Station

**Réseau électrique métropolitain (REM)**

- Antenne Aéroport
- Antenne Aéroport - Aérien
- Antenne Sainte-Anne-de-Bellevue
- Antenne Sainte-Anne-de-Bellevue - Aérien

**Niveau sonore (LA,eq 24h) du trafic routier et ferroviaire actuel**

- ... < 52.0
- 52.0 <= ... < 62.0
- 62.0 <= ... < 63.0
- 63.0 <= ... < 70.0
- 70.0 <= ...

CLIENT:

RÉSEAU ÉLECTRIQUE MÉTROPOLITAIN -  
PROJET DE RÉFÉRENCE/ REFERENCE PROJECT

Niveau sonore (LA,eq 24h) du trafic routier et  
ferroviaire actuel

DESSIN No. / DRAWING No.:	DIS.	REV.
362496-HA-00-APP-274-EI-047-011	ENV.	



SOURCE:  
BASE DE DONNÉES TOPOGRAPHIQUES DU CANADA 1:50,000

0 0.075 0.15 0.3 km  
PROJECTION:  
MTM Zone 8 (Nad 83 CSRS)

ÉCHELLE / SCALE:  
1: 15,000

DATE:  
2016-11-15

**Légende**

- Autoroute
- Réseau artériel
- Gare - ligne Mascouche
- - - Ligne de Mascouche
- - - Réseau de métro
- Station

**Réseau électrique métropolitain (REM)**

- Antenne Sainte-Anne-de-Bellevue
- Antenne Sainte-Anne-de-Bellevue - Aérien

**Niveau sonore (LA,eq 24h) du trafic routier et ferroviaire actuel**

- ... < 52.0
- 52.0 <= ... < 62.0
- 62.0 <= ... < 63.0
- 63.0 <= ... < 70.0
- 70.0 <= ...



RÉSEAU ÉLECTRIQUE MÉTROPOLITAIN -  
PROJET DE RÉFÉRENCE/ REFERENCE PROJECT

Niveau sonore (LA,eq 24h) du trafic routier et  
ferroviaire actuel

DESSIN No. / DRAWING No.:	DIS.	REV.
362496-HA-00-APP-274-EI-047-012	ENV.	



SOURCE:  
BASE DE DONNÉES TOPOGRAPHIQUES DU CANADA 1:50,000

0 0.075 0.15 0.3 km  
ÉCHELLE / SCALE:  
1: 15,000

PROJECTION:  
MTM Zone 8 (Nad 83 CSRS)

DATE:  
2016-08-21

**Légende**

- Autoroute
- Réseau artériel
- Gare - ligne Mascouche
- Ligne de Mascouche
- Réseau de métro
- Station

**Réseau électrique métropolitain (REM)**

- Antenne Sainte-Anne-de-Bellevue
- Antenne Sainte-Anne-de-Bellevue - Aérien

**Niveau sonore (LA,eq 24h) du trafic routier et ferroviaire actuel**

- ... < 52.0
- 52.0 <= ... < 62.0
- 62.0 <= ... < 63.0
- 63.0 <= ... < 70.0
- 70.0 <= ...

CLIENT:

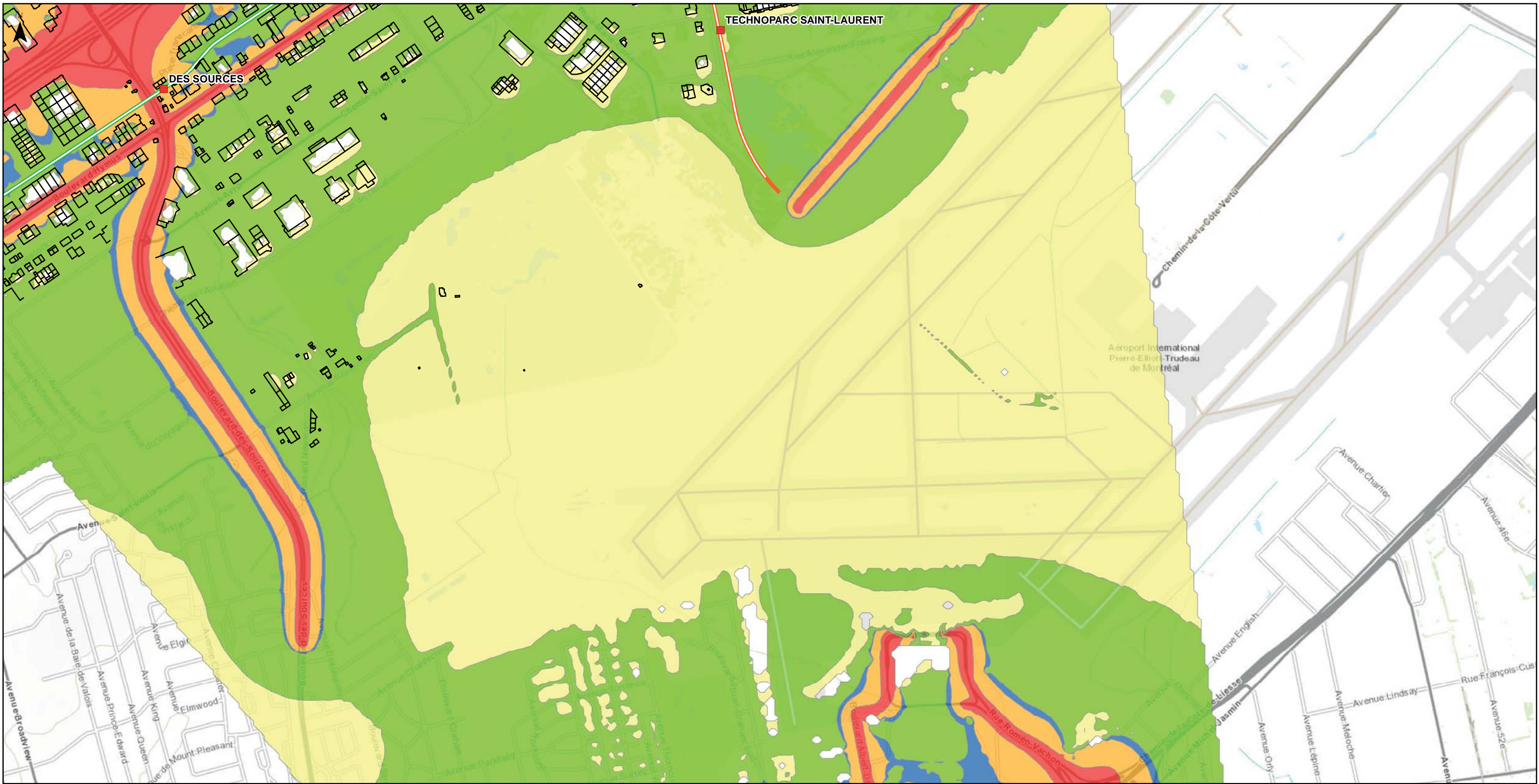
RÉSEAU ÉLECTRIQUE MÉTROPOLITAIN -  
PROJET DE RÉFÉRENCE/ REFERENCE PROJECT

Niveau sonore (LA,eq 24h) du trafic routier et  
ferroviaire actuel

DESSIN No. / DRAWING No.:	DIS.	REV.
362496-HA-00-APP-274-EI-047-013	ENV.	

### D.3 Antenne de l'Aéroport

Le dessin 362496-HA-00-APP-274-EI-047-014 montre les contours de bruit générés par le modèle CADNA-A pour le niveau sonore ambiant le long de l'antenne de l'Aéroport. Les zones de niveau sonore égal sont montrées le long de la future ligne ferroviaire. Le modèle ne prend pas en compte les bruits générés par les avions de l'aéroport YUL et ainsi sous-estime le niveau sonore dans la zone de l'aéroport, suivant quelles pistes d'atterrissages sont utilisées.



SOURCE:  
BASE DE DONNÉES TOPOGRAPHIQUES DU CANADA 1:50,000

0 0.075 0.15 0.3 km  
PROJECTION:  
MTM Zone 8 (Nad 83 CSRS)

ÉCHELLE / SCALE:  
1: 15,000

DATE:  
2016-11-15

**Légende**

- Autoroute
- Réseau artériel
- Gare - ligne Mascouche
- Ligne de Mascouche
- Réseau de métro
- Station

**Réseau électrique métropolitain (REM)**

- Antenne Aéroport
- Antenne Aéroport - Aérien
- Antenne Sainte-Anne-de-Bellevue - Aérien

**Niveau sonore (LA,eq 24h) du trafic routier et ferroviaire actuel**

- ... < 52.0
- 52.0 <= ... < 62.0
- 62.0 <= ... < 63.0
- 63.0 <= ... < 70.0
- 70.0 <= ...

CLIENT:



RÉSEAU ÉLECTRIQUE MÉTROPOLITAIN -  
PROJET DE RÉFÉRENCE/ REFERENCE PROJECT

Niveau sonore (LA,eq 24h) du trafic routier et  
ferroviaire actuel

DESSIN No. / DRAWING No.:  
362496-HA-00-APP-274-EI-047-014

DIS. ENV.	REV.
-----------	------

#### D.4 Antenne Rive-Sud

Les dessins 362496-HA-00-APP-274-EI-047-005 à 362496-HA-00-APP-274-EI-047-008 montrent les contours de bruit générés par le modèle CADNA-A pour le niveau sonore ambiant le long de l'antenne Rive-Sud. Les zones de niveau sonore égal sont montrées le long de la future ligne ferroviaire.





SOURCE:  
BASE DE DONNÉES TOPOGRAPHIQUES DU CANADA 1:50,000

0 0.075 0.15 0.3 km  
PROJECTION:  
MTM Zone 8 (Nad 83 CSRS)

ÉCHELLE / SCALE:  
1: 15,000

DATE:  
2016-11-30

**Légende**

- Autoroute
- Réseau artériel
- Gare - ligne Mascouche
- - - Ligne de Mascouche
- - - Réseau de métro
- Station

**Réseau électrique métropolitain (REM)**

- Antenne Deux-Montagnes
- Antenne Deux-Montagnes - Aerien
- Antenne Deux-Montagnes - Souterrain
- Antenne Rive-Sud
- Antenne Rive-Sud - Aérien
- Antenne Rive-Sud - Souterrain

**Niveau sonore (LA,eq 24h) du trafic routier et ferroviaire actuel**

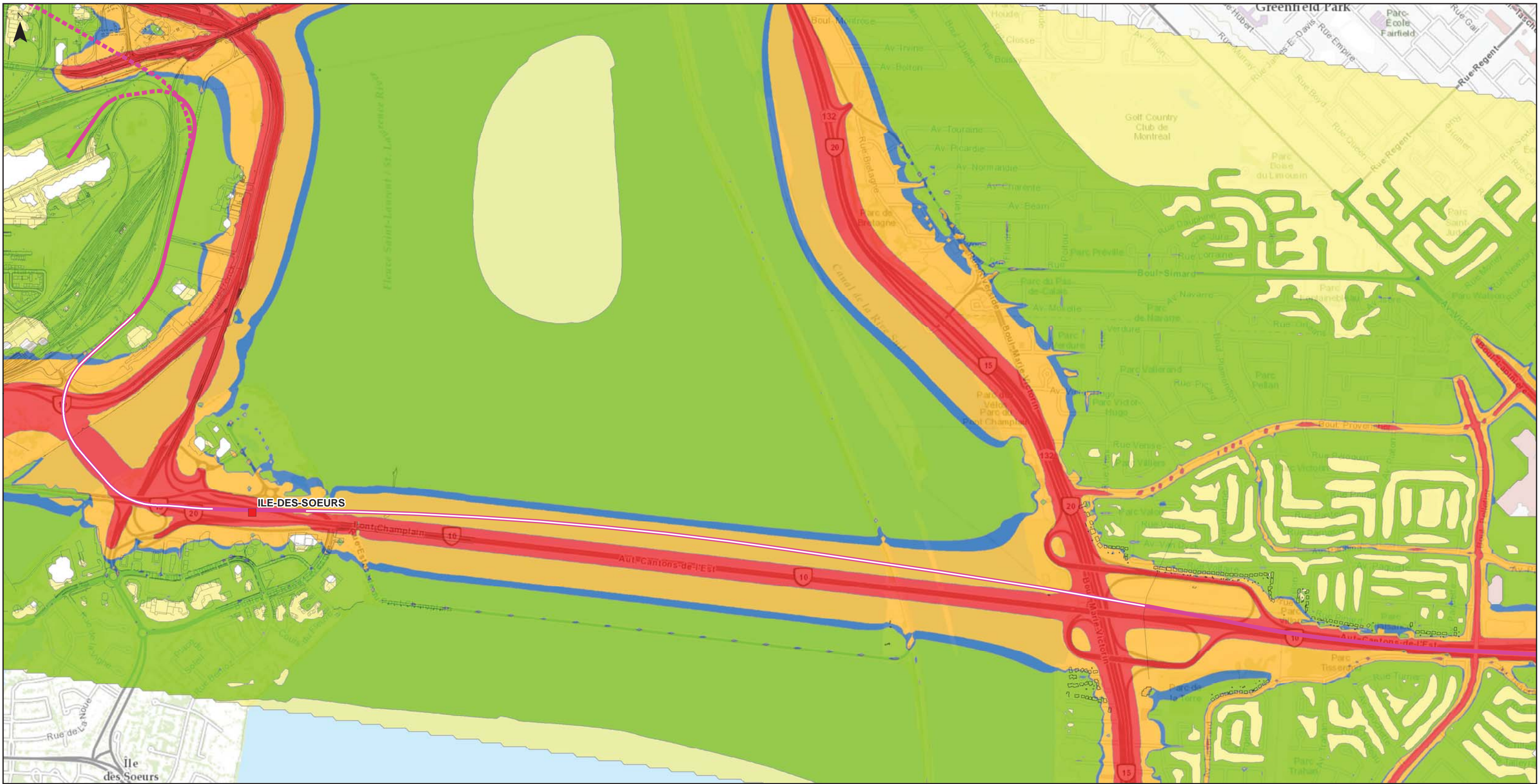
- ... < 52.0
- 52.0 ≤ ... < 62.0
- 62.0 ≤ ... < 63.0
- 63.0 ≤ ... < 70.0
- 70.0 ≤ ...

CLIENT:  
**CDPQ  
Infra**

RÉSEAU ÉLECTRIQUE MÉTROPOLITAIN -  
PROJET DE RÉFÉRENCE/ REFERENCE PROJECT

Niveau sonore (LA,eq 24h) du trafic routier et  
ferroviaire actuel

DESSIN No. / DRAWING No.:	DIS. ENV.	REV.
362496-HA-00-APP-274-EI-047-005		01



SOURCE:  
BASE DE DONNÉES TOPOGRAPHIQUES DU CANADA 1:50,000

0 0.075 0.15 0.3 km  
ÉCHELLE / SCALE:  
1: 15,000

PROJECTION:  
MTM Zone 8 (Nad 83 CSRS)

DATE:  
2016-11-30

**Légende**

- Autoroute
- Réseau artériel
- Gare - ligne Mascouche
- Ligne de Mascouche
- - - Réseau de métro
- Station

**Réseau électrique métropolitain (REM)**

- Antenne Rive-Sud
- Antenne Rive-Sud - Aérien
- Antenne Rive-Sud - Souterrain

**Niveau sonore (LA,eq 24h) du trafic routier et ferroviaire actuel**

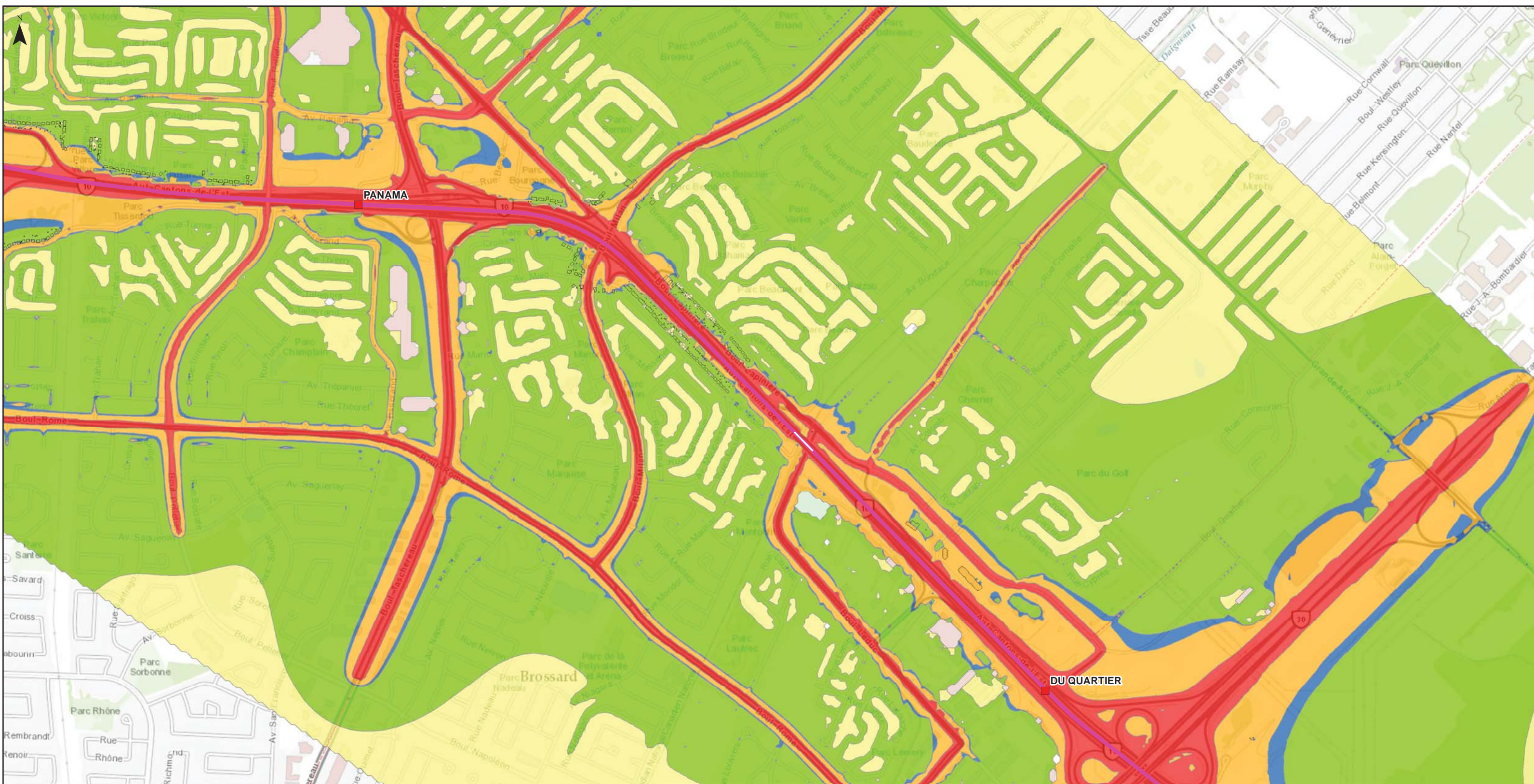
- ... < 52.0
- 52.0 ≤ ... < 62.0
- 62.0 ≤ ... < 63.0
- 63.0 ≤ ... < 70.0
- 70.0 ≤ ...

CLIENT:  
**CDPQ  
Infra**

RÉSEAU ÉLECTRIQUE MÉTROPOLITAIN -  
PROJET DE RÉFÉRENCE/ REFERENCE PROJECT

Niveau sonore (LA,eq 24h) du trafic routier et  
ferroviaire actuel

DESSIN No. / DRAWING No.:	DIS. ENV.	REV.
362496-HA-00-APP-274-EI-047-006		01



SOURCE:  
BASE DE DONNÉES TOPOGRAPHIQUES DU CANADA 1:50,000

0 0.075 0.15 0.3 km  
PROJECTION:  
MTM Zone 8 (Nad 83 CSRS)

ÉCHELLE / SCALE:  
1: 15,000

DATE:  
2016-11-30

**Légende**

- Autoroute
- Réseau artériel
- Gare - ligne Mascouche
- Ligne de Mascouche
- Réseau de métro
- Station

**Réseau électrique métropolitain (REM)**

- Antenne Rive-Sud
- Antenne Rive-Sud - Aérien
- Antenne Rive-Sud - Souterrain

**Niveau sonore (LA,eq 24h) du trafic routier et ferroviaire actuel**

- ... < 52.0
- 52.0 <= ... < 62.0
- 62.0 <= ... < 63.0
- 63.0 <= ... < 70.0
- 70.0 <= ...

CLIENT:

RÉSEAU ÉLECTRIQUE MÉTROPOLITAIN -  
PROJET DE RÉFÉRENCE/ REFERENCE PROJECT

Niveau sonore (LA,eq 24h) du trafic routier et  
ferroviaire actuel

DESSIN No. / DRAWING No.:	DIS. ENV.	REV.
362496-HA-00-APP-274-ET-047-007		01



SOURCE:  
BASE DE DONNÉES TOPOGRAPHIQUES DU CANADA 1:50,000

0 0.075 0.15 0.3 km  
PROJECTION:  
MTM Zone 8 (Nad 83 CSRS)  
ÉCHELLE / SCALE:  
1: 15,000  
DATE:  
2016-11-30

**Légende**

- Autoroute
- Réseau artériel
- Gare - ligne Mascouche
- Ligne de Mascouche
- Réseau de métro
- Station

**Réseau électrique métropolitain (REM)**

- Antenne Rive-Sud
- Antenne Rive-Sud - Aérien
- Antenne Rive-Sud - Souterrain

**Niveau sonore (LA,eq 24h) du trafic routier et ferroviaire actuel**

- ... < 52.0
- 52.0 <= ... < 62.0
- 62.0 <= ... < 63.0
- 63.0 <= ... < 70.0
- 70.0 <= ...



RÉSEAU ÉLECTRIQUE MÉTROPOLITAIN -  
PROJET DE RÉFÉRENCE/ REFERENCE PROJECT

Niveau sonore (LA,eq 24h) du trafic routier et  
ferroviaire actuel

DESSIN No. / DRAWING No.:	DIS.	REV.
362496-HA-00-APP-274-EI-047-008	ENV.	01