

FICHES TECHNIQUES

STATIONS ET OUVRAGES D'ART

Août-septembre 2016

331

DA48

Projet de réseau électrique métropolitain de
transport collectif

6211-14-009

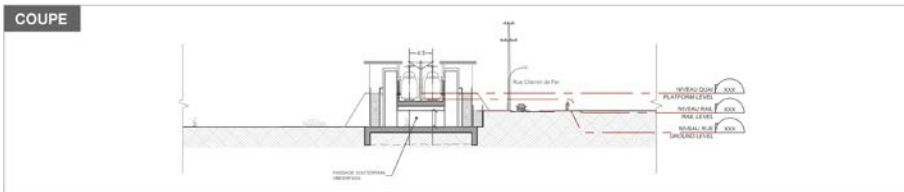


Agencement

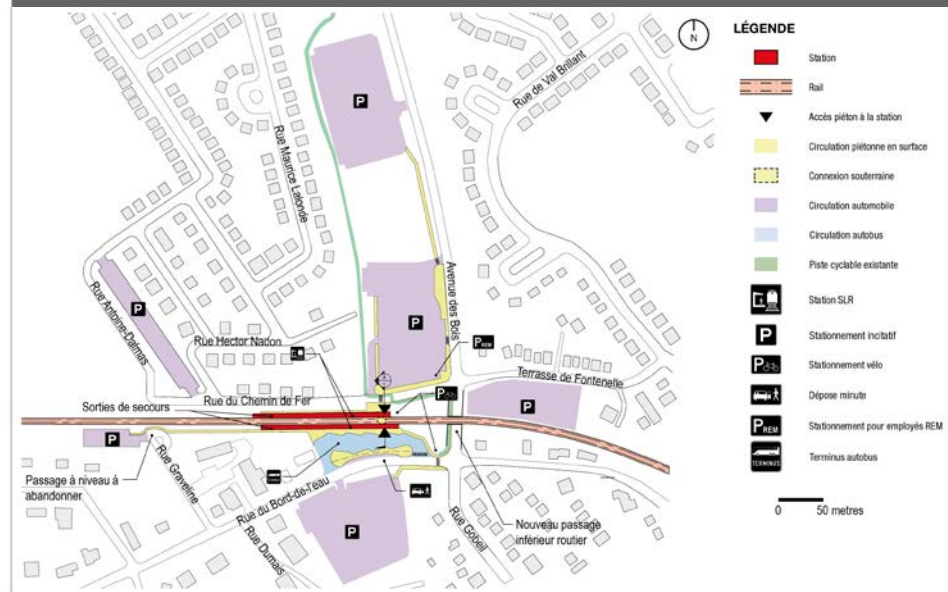
EMPLACEMENT DE LA STATION SUR LE RÉSEAU ÉLECTRIQUE MÉTROPOLITAIN



COUPE



PLAN D'IMPLANTATION - IDENTIFICATION DES NOUVEAUX AMÉNAGEMENTS



Fonctionnalités

Modes concernés		Mesures du programme fonctionnel		
 Autobus	Accès dédié au autobus	✓	Création d'un terminus d'autobus accessible à partir de la rue du Bord-de-l'eau	
	Terminus	✓	5 quais d'autobus (dont un quai de débarquement) + 1 arrêt pour transport adapté (4 aires de régulation dont 1 avec borne de recharge électrique)	
 Vélo	Lien cyclable	✓	Lien cyclable existant à proximité au nord de la station	
	Stationnement vélo	✓	46 places	
 Piéton	Lien piéton	✓	Accès piéton à partir du Chemin Bord-de-l'eau, de la rue du Chemin de fer et de la rue Graveline	
 Automobile	Accès routier	✓	Accès routier à partir du Chemin du Bord-de-l'eau	
	Dépose-minute	✓	10 places	
	Stationnement incitatif	✓	1100 places existantes	1070 places projetées
	Stationnement réservé			
	Personnes à mobilité réduite	✓	à confirmer	
	Voitures électriques	✓	18 bornes (prévision de bornes de recharge électriques)	
	Covoiturage	✓	160 places	
Moto	✓	Stationnement disponible du 15 avril au 15 novembre, 5 places de stationnement pour voitures converties en 10 places pour motos		
Employés	✓	1 place pour employés du REM		
 Mobilier urbain	En plus des supports à vélos, le mobilier urbain saillant est prévu dans l'aménagement des sites : bancs, corbeilles à rebuts et à recyclage. Le réaménagement des sites prévoit également l'installation d'appareil d'éclairage urbain, d'abri à vélo, de panneaux signalétiques directionnel et/ou identitaire, de clôture de protection autour des équipements ferroviaires, le pavage des voies de circulation ainsi que la végétalisation du site grâce à une plantation indigène diversifiée.			

ANTENNE DEUX-MONTAGNES - IDENTIFICATION & ÉVALUATION DES IMPACTS SUR L'ENVIRONNEMENT - STATION SAINTE-DOROTHÉE

ANTENNE DEUX-MONTAGNES - IDENTIFICATION & ÉVALUATION DES IMPACTS SUR L'ENVIRONNEMENT - STATION SAINTE-DOROTHÉE															
Identification de l'impact					Évaluation de l'impact								Impact résiduel		
Composante de l'environnement affectée	Phase du projet	Localisation	Source d'impact	Description de l'impact	Nature de l'impact	Valeur	Degré de perturbation	Intensité de l'impact	Durée de l'impact	Indice durée/intensité	Étendue de l'impact	Importance de l'impact	Mesure d'atténuation ou de bonification	Importance de l'impact résiduel	Significativité de l'impact résiduel
MILIEU BIOLOGIQUE: Aucun impact															
MILIEU PHYSIQUE															
Hydrographie, hydrologie et écoulement des eaux de surface	Construction	Sainte-Dorothée	Mobilisation et démobolisation de l'entrepreneur; Activités de construction des fondations et de la structure de la nouvelle voie, dans l'emprise du rail existant; Transport et entreposage des matériaux, équipements et machinerie	Modification du patron de drainage naturel de la zone de travail	Négative	Faible	Faible	Faible	Permanente	Moyen	Ponctuelle	Mineure	Oui	Mineure	Non significatif
	Exploitation	Sainte-Dorothée	Circulation du REM	Aucun											
Qualité des sols	Construction	Sainte-Dorothée	Mobilisation et démobolisation de l'entrepreneur; Activités de construction des fondations et de la structure de la nouvelle voie, dans l'emprise du rail existant; Transport et entreposage des matériaux, équipements et machinerie	Contamination potentielle des sols par des huiles et graisses ou produits pétroliers de la machinerie lourde ou par tous autres matériaux contaminés	Négative	Grande	Faible	Moyenne	Temporaire	Moyen	Ponctuelle	Mineure	Oui	Mineure	Non significatif
	Exploitation	Sainte-Dorothée	Circulation du REM	Contamination potentielle des sols par des huiles et graisses ou produits pétroliers de la machinerie d'entretien ou par les sels de déglçage	Négative	Grande	Faible	Moyenne	Permanente	Fort	Ponctuelle	Moyenne	Oui	Mineure	Non significatif
Qualité des eaux de surface	Construction	Sainte-Dorothée	Mobilisation et démobolisation de l'entrepreneur; Activités de construction des fondations et de la structure de la nouvelle voie, dans l'emprise du rail existant; Transport et entreposage des matériaux, équipements et machinerie	Déposition de particules et de poussières dans les eaux de ruissellement; Apport accrus de sédiments et de MES; Contamination potentielle des eaux de ruissellement par des huiles, graisses et produits pétroliers de la machinerie lourde ou par tous autres matériaux contaminés	Négative	Grande	Faible	Moyenne	Temporaire	Moyen	Ponctuelle	Mineure	Oui	Mineure	Non significatif
	Exploitation	Sainte-Dorothée	Circulation du REM	Contamination potentielle de l'eau par des huiles et graisses ou produits pétroliers de la machinerie d'entretien ou par les sels de déglçage	Négative	Grande	Faible	Moyenne	Permanente	Fort	Ponctuelle	Moyenne	Oui	Mineure	Non significatif

ANTENNE DEUX-MONTAGNES - IDENTIFICATION & ÉVALUATION DES IMPACTS SUR L'ENVIRONNEMENT - STATION SAINTE-DOROTHÉE

ANTENNE DEUX-MONTAGNES - IDENTIFICATION & ÉVALUATION DES IMPACTS SUR L'ENVIRONNEMENT - STATION SAINTE-DOROTHÉE															
Identification de l'impact					Évaluation de l'impact							Impact résiduel			
Composante de l'environnement affectée	Phase du projet	Localisation	Source d'impact	Description de l'impact	Nature de l'impact	Valeur	Degré de perturbation	Intensité de l'impact	Durée de l'impact	Indice durée/intensité	Étendue de l'impact	Importance de l'impact	Mesure d'atténuation ou de bonification	Importance de l'impact résiduel	Significativité de l'impact résiduel
		Station Sainte-Dorothée	Rue Graveline: Au niveau de la rue Graveline, abandon du passage à niveau. Viaduc: passage supérieur de la voie ferrée ou tunnel routier dans l'axe de l'avenue des Bois.	- Sécurité des déplacements des piétons et cyclistes - Difficulté d'accès aux stationnements incitatifs	Négatif		Fort	Forte	Temporaire	Fort	Locale	Majeure	Oui	Mineure	Non significatif
	Exploitation	Ouvrages d'art	Présence des structures étagées aux intersections routières	Amélioration de la fluidité de la circulation et de la sécurité routière	Positif	Grand	Moyen	Forte	Permanent	Fort	Locale	Majeure	S.O.	Majeure	Significatif
Santé publique et sécurité civile	Construction	Station Sainte-Dorothée	Fermeture temporaire de rues et détours	Sites avec accès protégés. Risques d'accident liés à un chantier de construction	Négatif	Très Grand	Faible	Moyenne	Temporaire	Moyen	Locale	Moyenne	Oui	Mineure	Non significatif
				Délais et détours des véhicules de services d'urgence (postes de quartier 4, 7 et 10 et casernes de pompiers intermunicipales, 6 et 58)											
Sécurité routière	Construction	Station Sainte-Dorothée	Mobilisation de l'entrepreneur, installation des aires de travail et chemins d'accès	Augmentation de circulation de camions Détours temporaires Utilisation temporaire des emprises de voies	Négatif	Très Grand	Faible	Moyenne	Temporaire	Moyen	Locale	Moyenne	Oui	Mineure	Non significatif
	Exploitation		Gestion des déblais, sols et matières résiduelles	Amélioration de la sécurité de tous les usagers (autos, cyclistes et piétons) et de la capacité routière											
Climat sonore et vibration	Construction	Station Sainte-Dorothée	Mobilisation de l'entrepreneur, installation des aires de travail et chemins d'accès	Bruit provenant de l'opération des machines et du camionnage assumé de jour seulement - travaux en zone résidentielle essentiellement	Négatif	Moyen	Fort	Moyenne	Temporaire	Moyen	Locale	Moyenne	Oui	Mineure	Non significatif
			Transport et entreposage des matériaux, équipements et machinerie	Bruit des camions											
			Démobilisation et remise en état des sites occupés par l'entrepreneur	Bruit des camions et de la machinerie											
			Gestion des déblais, sols et matières résiduelles	Bruit associé à la manipulation et au transport											
Paysage et environnement visuel	Construction	Station Sainte-Dorothée	Présence de machinerie	Perte temporaire d'accessibilité	Négatif	Moyen	Faible	Faible	Momentané	Faible	Ponctuelle	Mineure	Oui	Mineure	Non significatif
			Présence des viaducs routiers et ferroviaires	Perte temporaire d'accessibilité visuelle			Moyen	Moyenne	Permanent	Fort	Ponctuelle				